

# 평창 군관리계획(제2종지구단위계획) 결정(변경)을 위한 평창군의회 의견 청취안

의안 번호	
----------	--

제출연월일 : 2010. 01.

제 출 자 : 평 창 군 수

## 1. 제안이유

- 평창 로하스파크 제2종지구단위계획은 경제성장으로 인한 국민소득 수준의 향상 및 주5일 근무제의 시행으로 여가 시간이 늘어남에 따라 관광·여가활동에 대한 수요가 급증하고 있는 실정으로, 관광·여가활동의 양적 증가에 충족하는 질적으로 향상된 관광시설의 공급 및 확충이 절실함.
  
- 이에, 평창지역의 풍부하고 다양한 관광자원과 연계한 고급화된 휴양콘도미니엄을 조성하여, 늘어나는 관광수요에 능동적으로 대처하고 지역주민의 소득증대와 지역경제에 이바지하고자 관광휴양시설을 조성코자 함.
  
- 따라서, 계획대상지를 제2종지구단위계획구역으로 지정하여 합리적인 토지이용과 관리가 가능한 관광휴양지로 개발하고자 『관광휴양형 제2종지구단위계획구역 지정 및 제2종지구단위계획(안)』에 대한 평창군의회 의견 청취를 받고자 함.

## 2. 주요골자

### 1) 용도지역·지구결정(변경), 제2종지구단위계획결정

- 제2종지구단위계획구역결정 면적

기 정	변 경	증.감	비 고
-	255,266㎡	증255,266㎡	신 설

### 2) 군계획시설 결정

- 교통시설 - 도로 신설 소로1류(L=528m, B=10m)
- 방재시설 - 소하천(작은도사천) 폭원 5~10m, L=569m

### 3. 참고사항

#### □ 주민의견 청취(공람공고)

- 가. 공람기간 : 2010. 01. 09 ~ 2010. 01. 22(14일간)
- 나. 공람방법 : 강원일보, 강원도민일보, 평창군 홈페이지 게재 및  
용평면사무소 게시판게시
- 다. 공람장소 : 평창군청 도시과, 용평면사무소
- 라. 제출의견 : 없음

#### □ 관련부서협의

- 가. 협의기간 : 2009. 11. 24 ~ 2009. 12. 07
- 나. 협의부서 : 10개 부서(주민생활지원실, 민원봉사과, 재무과, 문화체육과, 관광경제과, 환경과, 산림과, 건설방재과, 농축산과, 상하수도사업소)
- 다. 제출의견 : 별도의견 없음
  - 산림과 : 사업계획부지내 편입 산림중 경사도가 높은 산지에 대하여는 원형보전녹지 지역으로 편입 또는 사업지에서 제척하도록 계획

#### □ 군계획위원회 자문(조건부 입안) : 2009. 12. 23

##### ○ 조건부 자문의견

- 지구내 발생하는 오폐수 방류처리기준 5ppm이하로 처리계획
- 지구내 경사도 25° 이상인 지역 건축물 미배치
- 빗물이용시설 및 중수도 계획 검토
- 가구 및 획지계획시 향후 건축인허가 및 관광숙박업 등록시 문제 없도록 적정하게 계획
- 건축물 용도분류 건축법에 의한 분류 명기
- 숙박시설 및 관광객 수요예측을 세밀하게 분석

# 평창 군관리계획(제2종지구단위계획) 결정(변경)(안)

## 1. 용도지역 결정(변경)

### 1) 용도지역결정(변경)조서

구 분	면 적(㎡)			비 고
	기 정	변 경	변경후	
합 계	255,266	-	255,266	
관 리 지 역	소 계	252,680	증) 2,586	255,266
	생산관리지역	214,866	감) 214,866	-
	계획관리지역	37,814	증) 217,452	255,266
농 립 지 역	2,586	감) 2,586	-	

### 2) 용도지역결정(변경)사유서

도면 표시 번호	위 치	용 도 지 역		면 적 (㎡)	용적률 (%)	결정(변경)사유
		기 정	변 경			
①	강원도 평창군 용평면 도사리 산69번지 일원	생 산 관리지역	계 획 관리지역	214,866	100	· 기존 로하스파크 확장에 따라 황폐화된 훼손지를 중심으로 계획적이고 체계적으로 관리하고자 농림 및 생산관리지역을 계획관리지역으로 용도 변경하고자 함.
②	강원도 평창군 용평면 도사리 산80번지 일원	농림지역	계 획 관리지역	2,586	100	

## 2. 용도지구 결정

### 1) 용도지구 결정조서

구분	도면 표시 번호	지구명	지구의 세분	위 치	제한내용	면적 (㎡)	최초 결정일	비 고
신설	①	로하스파크	관광·휴양 개발진흥지구	강원도 평창군 용평면 도사리 산80번지 일원	-	255,266	-	

### 2) 용도지구 결정사유서

도면 표시번호	지 구 명	변 경 내 용	변 경 사 유
①	로하스파크	<ul style="list-style-type: none"> <li>•신설</li> <li>- 위치 : 강원도 평창군 용평면 도사리 산80번지 일원</li> <li>- 면적 : 255,266㎡</li> </ul>	· 용평 로하스파크를 조성하고자 하는 지역에 대하여 관광·휴양기능을 중심으로 개발·정비를 하기 위하여 관광·휴양개발진흥지구로 지정하고자 함

### 3. 제2종지구단위계획구역 결정

#### 1) 제2종지구단위계획구역 결정조서

도면 표시 번호	구역명	구역의 세분	위치	면적(㎡)			최초 결정일	비고
				기정	변경	변경후		
①	로하스파크	관광·휴양형 제2종지구 단위계획구역	강원도 평창군 용평면 도사리 산80번지 일원	-	증)255,266	255,266	-	

#### 2) 제2종지구단위계획구역 결정사유서

구분	도면 표시 번호	구역명	변경내용	변경사유
신설	①	로하스 파크	· 신설 - 위치 : 강원도 평창군 용평면 도사리 산80번지 일원 - 면적 : 255,266㎡	· 용평 로하스파크를 조성하고자 하는 지역에 대하여 관광사업의 계획적이고 체계적인 개발 및 관리를 위하여 제2 종지구단위계획구역을 신설하고자 함

### 4. 군계획시설 결정

#### 가. 교통시설

##### 1) 도로 결정 조서

구분	규모				기능	연장 (m)	기점	종점	사용 형태	주요 경과지	최초 결정일	비고
	등급	류별	번호	폭원 (m)								
신설	소로	1	@	10	국지 도로	528	도사리 125번지	도사리 63번지	일반 도로	-	-	

##### 2) 도로 결정 사유서

변경전 도로명	변경후 도로명	변경내용	변경사유
-	소로 1-@호선	- 위치 : 강원도 평창군 용 평면 도사리 894번지 일원 - 규모 : 폭원 10m - 연장 : 528m - 면적 : 5,280㎡	· 용평 로하스 파크 조성에 따른 기존 군도 8호선을 군계획시설 로 결정하여 이용객들의 편의를 도모코자 함

나. 방재시설

1) 하천 결정 조서

구분	도면표시번호	시설명	시설의세분	위 치			연장(m)	폭원(m)	면적(㎡)	최초결정일	비고
				기점	종점	주요경과지					
신설	1	하천	소하천	도사리 836-1번지 일원	도사리 836-1번지 일원	-	569	5~10	4,109	-	작은 도사천

2) 하천 결정 사유서

도면표시번호	시설명	변경내용	변경사유
1	하천(소하천)	· 신설 - 위치 : 강원도 평창군 용평면 도사리 836-1번지 일원 - 면적 : 4,109㎡	· 용평 로하스파크를 조성하고자 하는 지역에 하천정비기본계획으로 반영된 작은 도사천에 대하여 군계획시설인 소하천으로 결정하고자 함

5. 가구 및 획지의 규모와 구성에 관한 군관리계획 결정

1) 가구의 규모와 구성에 관한 군관리계획 결정조서

도면번호	가구번호	면적(㎡)	가 구		비 고
			위 치	면적(㎡)	
	합 계	255,266	강원도 평창군 용평면 도사리 산80번지 일원	255,266	(100.0%)
I	관광휴양시설용지	108,796	-	108,796	(42.6%)
	체육시설용지	15,049	-	15,049	(7.5%)
	공공시설용지	36,916	-	36,916	(12.9%)
	녹지용지	94,505	-	94,505	(37.0%)

2) 획지의 규모와 구성에 관한 군관리계획 결정조서

도면번호	획지번호	면적 (㎡)	획 지		비 고
			위 치	면적(㎡)	
합 계		255,266	용평면 도사리 산80번지 일원	255,266	
관광휴양시설용지		108,796	-	108,796	
I-1	로하스빌리지 클럽하우스	12,849	용평면 도사리 62번지 일원	12,849	
I-2	로하스빌리지-1	3,989	용평면 도사리 83번지 일원	3,989	
I-3	로하스빌리지-2	3,147	용평면 도사리 6번지 일원	3,147	
I-4	로하스빌리지-3	2,717	용평면 도사리 2-2번지 일원	2,717	
I-5	근린생활시설-1	2,080	용평면 도사리 86번지 일원	2,080	
I-6	근린생활시설-2	2,387	용평면 도사리 104-16번지 일원	2,387	
I-7	로하스파크본관	16,867	용평면 도사리 산93-1번지 일원	16,867	
I-8	로하스파크별관-1	3,898	용평면 도사리 산80-4번지 일원	3,898	
I-9	로하스파크별관-2	5,692	용평면 도사리 산78-1번지 일원	5,692	
I-10	근린생활시설-3	1,698	용평면 도사리 산80-4번지 일원	1,698	
I-11	테마콘도-1	21,029	용평면 도사리 104-14번지 일원	21,029	기개발지
I-12	테마콘도-2	1,155	용평면 도사리 104-11번지 일원	1,155	기개발지
I-13	테마콘도-3	4,843	용평면 도사리 104-89번지 일원	4,843	기개발지
I-14	테마공원	26,445	용평면 도사리 108번지 일원	26,445	기개발지
I-15	체육시설용지	15,049	용평면 도사리 82번지 일원	15,049	
공공시설용지		36,916	-	36,916	
I-16	주차장-1	4,660	용평면 도사리 77번지 일원	4,660	
I-17	주차장 2	4,649	용평면 도사리 118번지 일원	4,649	
I-18	도 로	23,203	용평면 도사리 77-6번지 일원	23,203	
I-19	하수처리장	295	용평면 도사리 125번지 일원	295	
I-20	하 천	4,109	용평면 도사리 69-1번지 일원	4,109	
녹지용지		94,505	-	94,505	
I-21	완충녹지	4,411	용평면 도사리 80번지 일원	4,411	
I-22	조성녹지	42,793	용평면 도사리 77-1번지 일원	42,793	
I-23	원형녹지	47,301	용평면 도사리 73-2번지 일원	47,301	

## 6. 건축물에 관한 군관리계획 결정

도면번호	위 치	구 분	계 획 내 용
I-1	평창군 용평면 도사리 62번지 일원	지정용도	• 관광진흥법 제3조제1항제2호의 관광숙박업 (건축법 시행령 별표1 - 숙박시설 중 관광 숙박시설)을 위한 시설용도(A)
		건 폐 율	35%이하(3,900/12,849)
		용 적 률	75%이하(8,667/12,849)
		높 이	7층 이하
		배 치	건축물의 최대길이 100m이하
		형 태	경사지붕
		구 조	철근콘크리트
		색 채	색채계획 참조
I-2	평창군 용평면 도사리 83번지 일원	지정용도	• 관광진흥법 제3조제1항제2호의 관광숙박업 (건축법 시행령 별표1 - 숙박시설 중 관광 숙박시설)을 위한 시설용도(A)
		건 폐 율	25%이하(793/3,989)
		용 적 률	45%이하(1,587/3,989)
		높 이	2층 이하
		배 치	건축물의 최대길이 100m이하
		형 태	경사지붕
		구 조	철근콘크리트
		색 채	색채계획 참조
I-3	평창군 용평면 도사리 6번지 일원	지정용도	• 관광진흥법 제3조제1항제2호의 관광숙박업 (건축법 시행령 별표1 - 숙박시설 중 관광 숙박시설)을 위한 시설용도(A)
		건 폐 율	25%이하(661/3,147)
		용 적 률	45%이하(1,321/3,147)
		높 이	2층 이하
		배 치	건축물의 최대길이 100m이하
		형 태	경사지붕
		구 조	철근콘크리트
		색 채	색채계획 참조
I-4	평창군 용평면 도사리 2-2번지 일원	지정용도	• 관광진흥법 제3조제1항제2호의 관광숙박업 (건축법 시행령 별표1 - 숙박시설 중 관광 숙박시설)을 위한 시설용도(A)
		건 폐 율	25%이하(528/2,717)
		용 적 률	45%이하(1,057/2,717)
		높 이	2층 이하
		배 치	건축물의 최대길이 100m이하
		형 태	경사지붕
		구 조	철근콘크리트
		색 채	색채계획 참조

도면번호	위 치	구 분	계 획 내 용
I-5	평창군 용평면 도사리 86번지 일원	지정용도	• 관광진흥법 제3호의 관광객 이용시설업(건축법 시행령 별표1 - 제1종 및 제2종 근린생활시설)을 위한 시설용도(B)
		건 폐 율	25%이하(436/2,080)
		용 적 률	45%이하(840/2,080)
		높 이	2층 이하
		배 치	건축물의 최대길이 100m이하
		형 태	경사지붕
		구 조	철근콘크리트
		색 채	색채계획 참조
I-6	평창군 용평면 도사리 104-16번지 일원	지정용도	• 관광진흥법 제3호의 관광객 이용시설업(건축법 시행령 별표1 - 제1종 및 제2종 근린생활시설)을 위한 시설용도(B)
		건 폐 율	30%이하(576/2,387)
		용 적 률	45%이하(923/2,387)
		높 이	2층 이하
		배 치	건축물의 최대길이 100m이하
		형 태	경사지붕
		구 조	철근콘크리트
		색 채	색채계획 참조
I-7	평창군 용평면 도사리 93-10번지 일원	지정용도	• 관광진흥법 제3조제1항제2호의 관광숙박업(건축법 시행령 별표1 - 숙박시설 중 관광숙박시설)을 위한 시설용도(A)
		건 폐 율	40%이하(5,417/16,867)
		용 적 률	90%이하(14,081/16,867)
		높 이	7층 이하
		배 치	건축물의 최대길이 100m이하
		형 태	경사지붕
		구 조	철근콘크리트
		색 채	색채계획 참조
I-8	평창군 용평면 도사리 80-4번지 일원	지정용도	• 관광진흥법 제3조제1항제2호의 관광숙박업(건축법 시행령 별표1 - 숙박시설 중 관광숙박시설)을 위한 시설용도(A)
		건 폐 율	35%이하(1,157/3,898)
		용 적 률	65%이하(2,315/3,898)
		높 이	2층 이하
		배 치	건축물의 최대길이 100m이하
		형 태	경사지붕
		구 조	철근콘크리트
		색 채	색채계획 참조



도면번호	위 치	구 분	계 획 내 용
I-9	평창군 용평면 도사리 78-1번지 일원	지정용도	• 관광진흥법 제3조제1항제2호의 관광숙박업 (건축법 시행령 별표1 - 숙박시설 중 관광 숙박시설)을 위한 시설용도(A)
		건 폐 율	40% 이하(1,854/5,692)
		용 적 륜	80% 이하(4,119/5,692)
		높 이	2층 이하
		배 치	건축물의 최대길이 100m이하
		형 태	경사지붕
		구 조	철근콘크리트
색 채	색채계획 참조		
I-10	평창군 용평면 도사리 80-4번지 일원	지정용도	• 관광진흥법 제3호의 관광객 이용시설업(건 축법 시행령 별표1 - 제1종 및 제2종 근린 생활시설)을 위한 시설용도(B)
		건 폐 율	30% 이하(369/1,698)
		용 적 륜	50% 이하(738/1,698)
		높 이	2층 이하
		배 치	건축물의 최대길이 100m이하
		형 태	경사지붕
		구 조	철근콘크리트
색 채	색채계획 참조		
I-11	평창군 용평면 도사리 104-14번지 일원	지정용도	• 관광진흥법 제3조제1항제2호의 관광숙박업 (건축법 시행령 별표1 - 숙박시설 중 관광 숙박시설)을 위한 시설용도(A) • 관광진흥법 제3호의 관광객 이용시설업(건 축법 시행령 별표1 - 제1종 및 제2종 근린 생활시설)을 위한 시설용도(B)
		건 폐 율	30% 이하(4,759/21,029)
		용 적 륜	45% 이하(8,717/21,029)
		높 이	2층 이하
		배 치	건축물의 최대길이 100m이하
		형 태	경사지붕, 박공지붕(기개발건축물)
		구 조	철근콘크리트
색 채	색채계획 참조		
I-12	평창군 용평면 도사리 104-11번지 일원	지정용도	• 관광진흥법 제3조제1항제2호의 관광숙박업 (건축법 시행령 별표1 - 숙박시설 중 관광 숙박시설)을 위한 시설용도(A)
		건 폐 율	15% 이하(118/1,155)
		용 적 륜	20% 이하(162/1,155)
		높 이	2층 이하
		배 치	건축물의 최대길이 100m이하
		형 태	박공지붕
		구 조	철근콘크리트
색 채	색채계획 참조		

도면번호	위 치	구 분	계 획 내 용
I-13	평창군 용평면 도사리 89번지 일원	지정용도	• 관광진흥법 제3조제1항제2호의 관광숙박업 (건축법 시행령 별표1 - 숙박시설 중 관광 숙박시설)을 위한 시설용도(A)
		건 폐 율	15% 이하(528/4,843)
		용 적 륜	30% 이하(1,057/4,843)
		높 이	2층 이하
		배 치	건축물의 최대길이 100m이하
		형 태	경사지붕
		구 조	철근콘크리트
		색 채	색채계획 참조
I-14	평창군 용평면 도사리 108번지 일원	지정용도	• 관광진흥법 제3호의 관광객 이용시설업(건 축법 시행령 별표1 - 제1종 및 제2종 근린 생활시설)을 위한 시설용도(B)
		건 폐 율	15%이하(1,978/26,445)
		용 적 륜	20%이하(3,256/26,445)
		높 이	2층 이하
		배 치	건축물의 최대길이 100m이하
		형 태	경사지붕, 평지붕(기개발건축물)
		구 조	철근콘크리트
		색 채	색채계획 참조

# 평창 군관리계획 결정(변경) 개요

## 1. 계획의 개요

### 가. 사업개요

- 사업명 : 평창 로하스파크 조성사업
- 조성면적 : 255,266㎡
- 주요시설 : 숙박시설 431실, 근린생활시설, 테마공원(박물관, 미로공원, 야영장 등), 체육시설, 하수처리장 등
- 사업비 : 100,718백만원
- 사업기간 : 2009년 ~ 2012년(4년간)
- 시행자 : (주)로하스파크피에프브이 대표자 유형석

### 나. 계획의 범위

#### 1) 공간적 범위

- 위치 : 평창군 용평면 도사리 산80번지 일원
- 면적 : 255,266㎡

#### 2) 시간적 범위

- 기준년도 : 2009년
- 목표연도 : 2012년

#### 3) 내용적 범위

##### ■ 군관리계획

- 지구단위계획에 따른 용도지역의 변경에 관한 계획
- 가구 및 획지의 규모와 조성에 관한 계획
- 건축물에 대한 용도·건폐율·용적률·높이·배치·형태·색상에 관한 계획
- 기반시설의 배치와 규모에 관한 계획

##### ■ 기타계획

- 환경적 요인에 대한 검토계획
- 교통적 요인에 대한 검토계획
- 사전재해 영향성 검토계획
- 사업시행에 따른 주변 경관영향 검토계획

### 다. 계획의 추진경위

- 2009. 10. 26 : 주민제안서 접수
- 2009. 12. 23 : 군계획위원회 사전자문(조건부 입안결정)
- 2010. 01. 09 : 주민공람·공고(14일간)

## 2. 토지조서 및 주민동의현황

### 지목별 총괄표

구 분	계	전 임야 대 도로 천					구거	잡	비고
면 적 (㎡)	255,266	105,026	88,560	23,168	7,472	7,219	17,462	6,359	
필지수(필지)	175	100	18	32	13	4	4	4	
구성비(%)	100.0	41.2	34.7	9.1	2.9	2.8	6.8	2.5	

### 소유자별 총괄표

구 분	합 계	사유지	국·공유지				비고
			소계	평창군	국토해양부	기획재정부	
면적(㎡)	255,266	220,181	35,085	4,200	29,662	1,223	
필지수(필지)	175	150	25	11	12	2	
구성비(%)	100.0	86.3	13.7	1.6	11.6	0.5	

### 주민동의현황

구 분	계획구역				동의 면적 및 비율	
	면적 및 구성비		필지수 및 구성비		면적(㎡)	비율(%)
	㎡	%	필지	%		
계	255,266	100.0	175	100.0	210,057	82.3
국공유지	35,085	13.7	25	14.3	-	-
사 유 지	220,181	86.3	150	85.7	210,057	95.4

### 지번별 편입토지조서

순 번	소재지	지 번	지 목	면적(㎡)		소유자	동의여부 (동의○, 미동의x)
				공부상	편 입		
합 계				640,978	255,266		
1	도사리	1	전	2,258	2,258	최병건	○
2	도사리	2-1	전	4,199	4,199	최병건	○
3	도사리	2-2	전	2,451	2,451	최병건	○
4	도사리	2-3	전	2,743	2,743	최병건	○
5	도사리	3	전	347	347	최병건	○
6	도사리	4	전	2,678	2,678	김기호	○
7	도사리	5	전	202	202	김기호	○
8	도사리	6	전	1,590	1,590	신영애 외 3인	○
9	도사리	7	천	205	205	신영애 외 3인	○
10	도사리	8	대	840	840	신영애 외 3인	○
11	도사리	9	전	304	304	신영애 외 3인	○
12	도사리	57-1	도	651	146	국토해양부	
13	도사리	59	전	734	734	이종숙	○
14	도사리	60	전	1,101	1,101	이종숙	○
15	도사리	62-1	도	106	106	국토해양부	

순 번	소재지	지 번	지 목	면적(㎡)		소유자	동의여부 (동의○, 미동의×)
				공부상	편 입		
16	도사리	63	전	1,344	1,344	이경숙	○
17	도사리	63-1	전	45	45	평창군	
18	도사리	63-2	전	19	19	평창군	
19	도사리	64	대	344	344	이경숙	○
20	도사리	65	전	1,241	1,241	이경숙	○
21	도사리	65-1	전	178	178	평창군	
22	도사리	65-2	전	128	128	평창군	
23	도사리	66	전	777	777	이경숙	○
24	도사리	67	전	1,203	1,203	신덕현	×
25	도사리	68	전	496	496	신덕현	×
26	도사리	69	전	2,043	2,043	신덕현	×
27	도사리	69-1	전	423	423	평창군	
28	도사리	70	대	347	347	신덕현	×
29	도사리	71	전	621	621	문선정	○
30	도사리	72	전	6,658	6,175	문선정	○
31	도사리	72-1	도	76	76	국토해양부	
32	도사리	72-2	전	344	344	평창군	
33	도사리	73	대	367	367	문선정	○
34	도사리	74	전	465	106	김병섭	○
35	도사리	75	천	76	76	김병섭	○
36	도사리	75-1	천	33	33	평창군	
37	도사리	76	잡	785	785	김병섭	○
38	도사리	76-2	전	205	205	김병섭	○
39	도사리	76-3	전	1,248	1,248	김병섭	○
40	도사리	77	잡	2,292	2,292	이중조	×
41	도사리	77-2	전	423	423	이중조	×
42	도사리	77-3	전	122	122	김병섭	○
43	도사리	77-4	전	150	150	이중조	×
44	도사리	77-6	전	83	83	박장훈	○
45	도사리	77-7	전	38	38	평창군	
46	도사리	78	전	1,435	1,435	이중조	×
47	도사리	78-1	전	75	75	이중조	×
48	도사리	78-2	전	440	440	박장훈	○
49	도사리	79	전	1,015	1,015	문선정	○
50	도사리	80	대	122	122	문선정	○

순번	소재지	지번	지목	면적 (㎡)		소유자	동의여부 (동의○, 미동의×)
				지적	편입		
51	도사리	81	전	1,127	1,127	문선정	○
52	도사리	82	전	1,445	1,445	박정규	○
53	도사리	83	전	162	162	신영애 외 3인	○
54	도사리	84	전	2,400	2,400	신영애 외 3인	○
55	도사리	85	전	1,028	1,028	박풍근	○
56	도사리	86	전	1,620	1,620	박풍근	○
57	도사리	87	대	231	231	박정규	○
58	도사리	88	전	6,142	6,142	박정규	○
59	도사리	89	전	3,154	3,154	박정규	○
60	도사리	90	전	2,383	2,383	박정규	○
61	도사리	91	전	387	387	박정규	○
62	도사리	92	전	1,494	291	문선정	○
63	도사리	93	전	975	975	유재욱	○
64	도사리	93-1	전	975	975	유재욱	○
65	도사리	93-2	전	976	976	유재욱	○
66	도사리	93-3	전	933	933	유재욱	○
67	도사리	93-4	전	778	778	유재욱	○
68	도사리	93-5	전	917	917	유재욱	○
69	도사리	93-6	전	841	841	유재욱	○
70	도사리	93-7	전	818	818	유재욱	○
71	도사리	93-8	전	815	815	유재욱	○
72	도사리	93-9	전	982	982	유재욱	○
73	도사리	93-10	전	1,410	1,410	유재욱	○
74	도사리	94	전	218	218	유재욱	○
75	도사리	95	전	106	106	유재욱	○
76	도사리	96	전	694	694	유재욱	○
77	도사리	97	전	321	321	유재욱	○
78	도사리	98	전	680	680	유재욱	○
79	도사리	98-1	전	679	679	유재욱	○
80	도사리	98-2	전	33	33	유재욱	○

순 번	소재지	지 번	지 목	면적(㎡)		소유자	동의여부 (동의○, 미동의×)
				공부상	편 입		
81	도사리	99	대	298	298	유재욱	○
82	도사리	100	전	1,018	1,018	유재욱	○
83	도사리	101	전	963	963	유재욱	○
84	도사리	101-1	전	954	954	유재욱	○
85	도사리	101-2	전	746	746	유재욱	○
86	도사리	101-3	전	827	827	유재욱	○
87	도사리	101-4	전	836	836	유재욱	○
88	도사리	101-5	전	848	848	유재욱	○
89	도사리	101-6	전	552	552	유재욱	○
90	도사리	102	전	2,949	2,949	김병섭	○
91	도사리	103	전	2,019	2,019	김병섭	○
92	도사리	103-1	도	304	304	김병섭	○
93	도사리	103-2	전	41	41	김병섭	○
94	도사리	104	대	305	305	문선정	○
95	도사리	104-1	대	660	660	최병건	○
96	도사리	104-2	대	660	660	최병건	○
97	도사리	104-3	대	660	660	자유투어	○
98	도사리	104-5	대	660	660	양재봉	×
99	도사리	104-6	전	665	665	유재욱	○
100	도사리	104-7	전	1,056	1,056	유재욱	○
101	도사리	104-9	대	1,000	1,000	주식회사엘엔에스플래닝	×
102	도사리	104-11	대	908	908	문선정	○
103	도사리	104-12	대	186	186	주식회사자유레저산업	○
104	도사리	104-13	전	860	860	주식회사자유레저산업	○
105	도사리	104-14	전	2,740	2,740	유재욱	○
106	도사리	104-15	전	405	405	유재욱	○
107	도사리	104-16	임	1,380	1,380	자유투어	○
108	도사리	104-17	임	7,838	7,838	자유투어	○
109	도사리	104-19	대	3,440	3,440	자유투어	○
110	도사리	104-20	임	2,994	2,994	자유투어	○

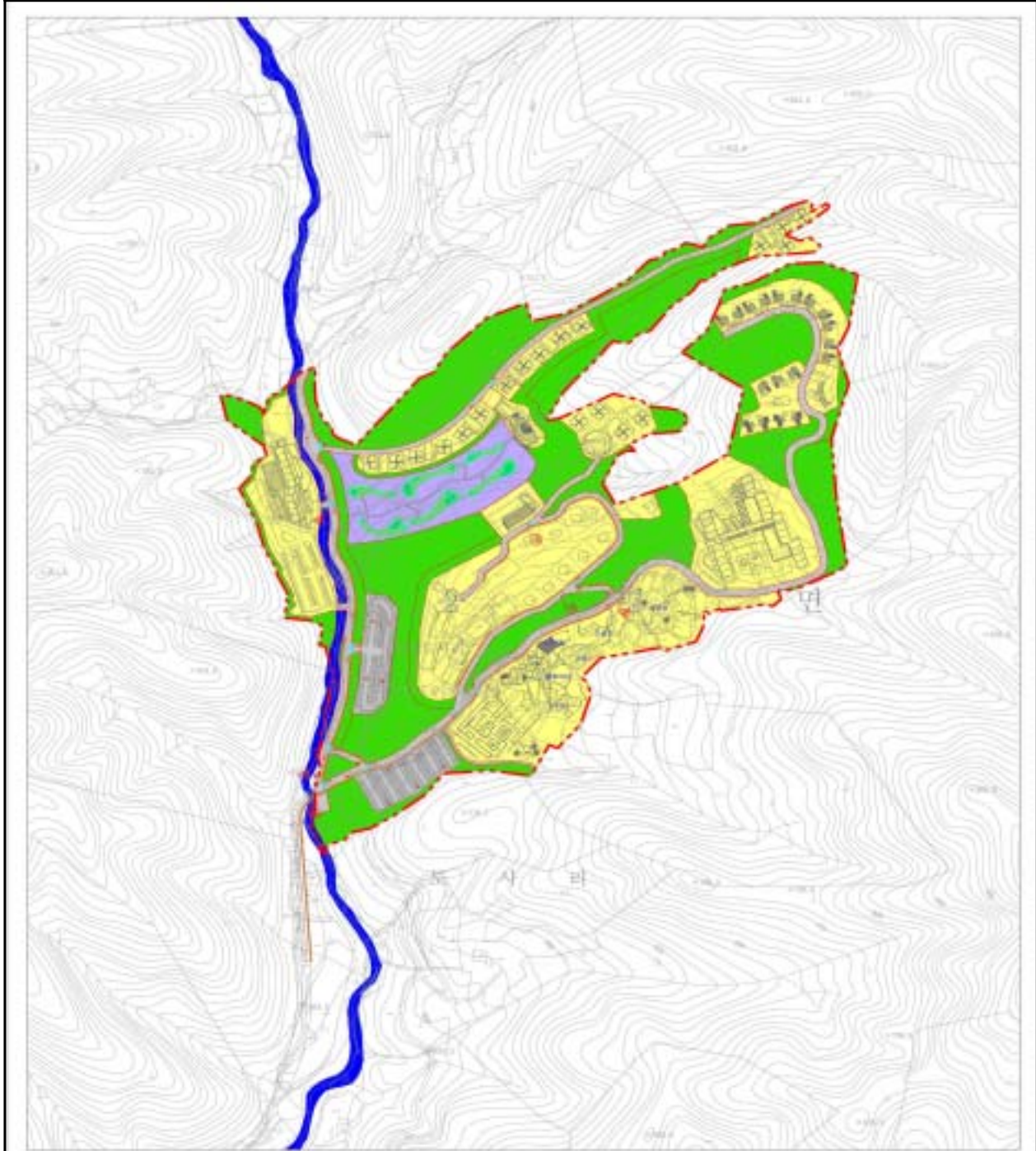
순 번	소재지	지 번	지 목	면적(㎡)		소유자	동의여부 (동의○, 미동의×)
				공부상	편 입		
111	도사리	104-21	대	190	190	문선정	○
112	도사리	104-24	대	717	717	자유투어	○
113	도사리	105	잡	2,595	2,595	평창군	
114	도사리	106	대	500	500	자유투어	○
115	도사리	106-1	대	500	500	자유투어	○
116	도사리	106-3	전	1,446	1,446	유재욱	○
117	도사리	106-4	전	1,057	1,057	유재욱	○
118	도사리	106-5	전	629	629	유재욱	○
119	도사리	106-6	전	84	84	주식회사자유레저산업	○
120	도사리	106-7	대	233	233	자유투어	○
121	도사리	106-8	대	174	174	자유투어	○
122	도사리	106-9	대	180	180	자유투어	○
123	도사리	106-10	대	272	272	자유투어	○
124	도사리	107	전	1,088	1,088	김병섭	○
125	도사리	107-1	도	141	141	김병섭	○
126	도사리	107-2	도	358	358	김병섭	○
127	도사리	107-3	전	48	48	김병섭	○
128	도사리	107-4	전	37	37	김병섭	○
129	도사리	108	대	4,303	4,303	빅스톤사이언스센터 주식회사	○
130	도사리	110	전	3,081	3,081	김병섭	○
131	도사리	111	대	304	304	김병섭	○
132	도사리	118	전	2,929	2,929	김병섭	○
133	도사리	119	전	129	129	유재욱	○
134	도사리	120	전	768	768	김병섭	○
135	도사리	120-1	도	181	181	김병섭	○
136	도사리	120-2	전	23	23	김병섭	○
137	도사리	121	전	258	258	김병섭	○
138	도사리	121-1	도	56	56	김병섭	○
139	도사리	122	임	638	638	기획재정부	
140	도사리	123	전	890	890	이부한	○



순 번	소재지	지 번	지 목	면적(㎡)		소유자	동의여부 (동의○, 미동의x)
				공부상	편 입		
151	도사리	123-1	전	19	19	평창군	
152	도사리	124	임	585	585	기획재정부	
153	도사리	125	전	974	974	이부한	○
154	도사리	125-1	전	378	378	평창군	
155	도사리	861	구	4,400	4,400	국토해양부	
156	도사리	862	도	2,403	2,403	국토해양부	
157	도사리	863-1	천	368,160	6,905	국토해양부	
158	도사리	864	구	2,922	2,922	국토해양부	
159	도사리	865	구	6,569	6,569	국토해양부	
160	도사리	866	도	1,709	1,334	국토해양부	
161	도사리	867	구	4,007	3,571	국토해양부	
162	도사리	894	도	737	737	국토해양부	
163	도사리	895	도	493	493	국토해양부	
164	도사리	산73-2	임	11,405	11,405	주식회사해오름리더스	○
165	도사리	산77	임	4,145	4,145	김병섭	○
166	도사리	산77-1	임	4,880	4,880	김병섭	○
167	도사리	산78	임	13,117	5,717	김병섭	○
168	도사리	산78-1	임	2,978	2,978	김병섭	○
169	도사리	산78-2	임	726	726	김병섭	○
170	도사리	산78-3	임	2,158	2,158	김병섭	○
171	도사리	산79-1	임	14,263	14,263	최봉건	○
172	도사리	산80	임	27,977	14,855	김병섭	○
173	도사리	산80-1	임	1,137	1,137	주식회사자유레저산업	○
174	도사리	산80-4	임	6,585	6,585	김병섭	○
175	도사리	산82	임	3,280	3,280	김병섭	○

# 관 련 도 면

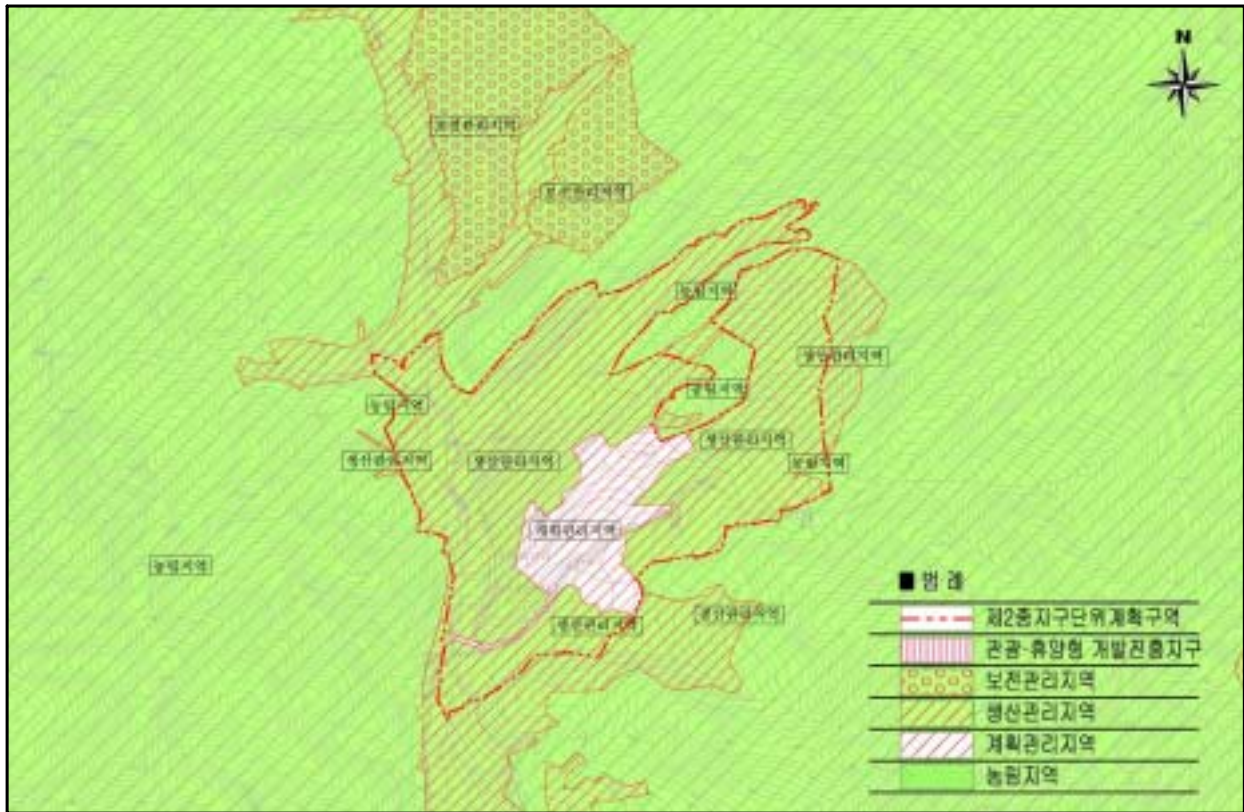
토지이용계획(안)도



사 업 명	로하스파크 조성사업 제2종지구단위계획
도 면 명	토지이용계획(안)도

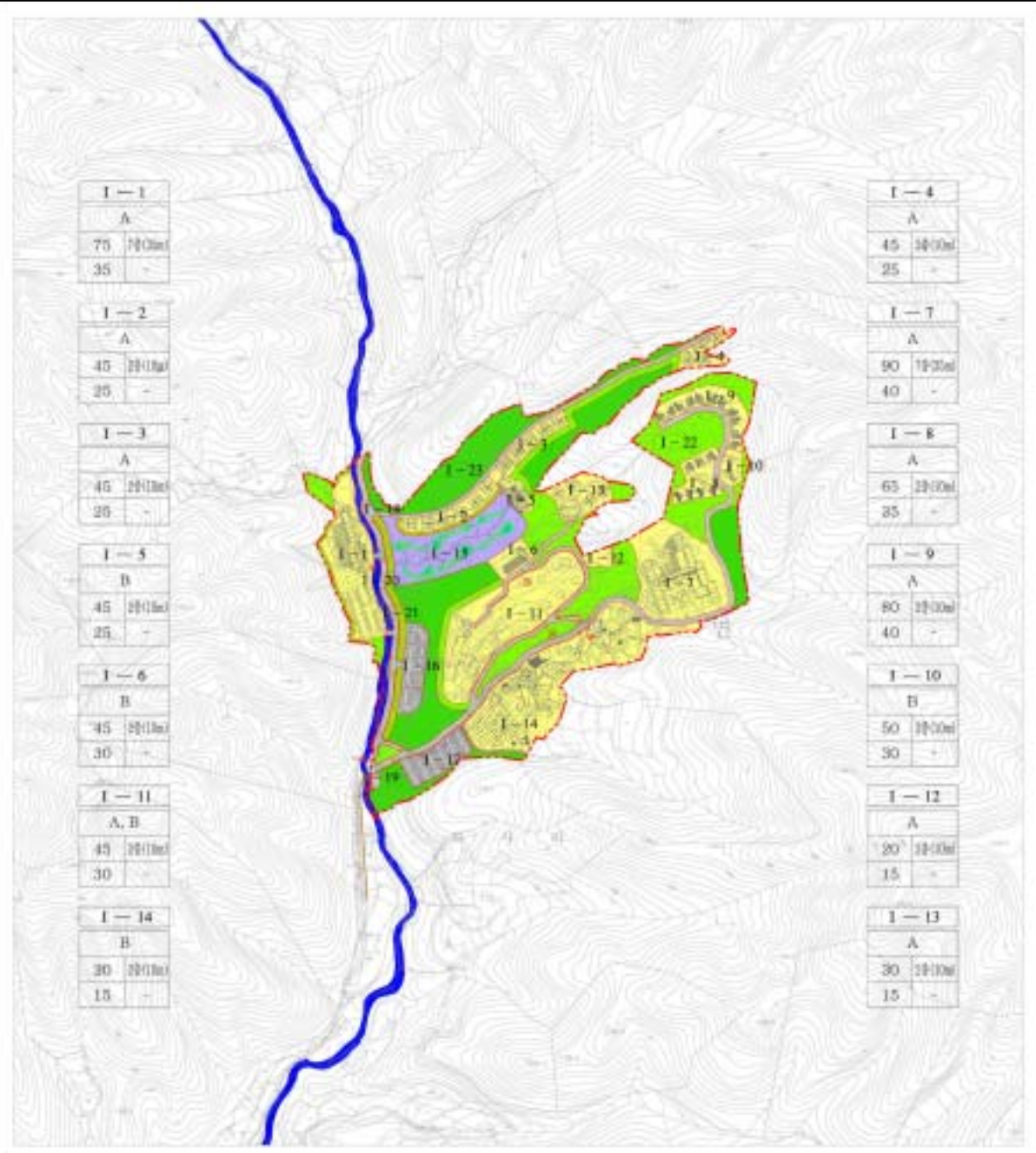


군관리계획결정(기정)(안)도



군관리계획결정(변경)(안)도





<p><b>■ 단 겹</b></p> <p>--- 제2종지구단위계획구역</p> <p>□ 관광휴양시설용지</p> <p>□ 체육시설용지</p> <p>□ 모천녹지</p> <p>□ 조경녹지</p> <p>□ 아 권</p>	<p>□ 원경녹지</p> <p>□ 공경사설</p> <p>1-1 거주양획지번호</p> <p>□ 건축물의 용도</p> <p>□ 건축물의 층수, 층, 면적, 높이</p>	사업명	모하스파크 조성사업 제2종지구단위계획
		도면명	제2종지구단위계획종합결정(안)도

본 도면은 도시 및 주거환경정비법 제14조제1항제3호의 규정에 의하여 작성된 것으로, 도시 및 주거환경정비법 제14조제2항의 규정에 의하여 작성된 도면과 다를 수 있습니다.  
 도시 및 주거환경정비법 제14조제3항의 규정에 의하여 작성된 도면과 다를 수 있습니다.  
 도시 및 주거환경정비법 제14조제4항의 규정에 의하여 작성된 도면과 다를 수 있습니다.

# 관계법령 발취

## □ 국토의 계획 및 이용에 관한 법률

### 제28조 (주민 및 지방의회의 의견청취)

⑤건설교통부장관, 시·도지사, 시장 또는 군수는 도시관리계획을 입안하고자 하는 때에는 대통령령이 정하는 사항에 대하여 해당 지방의회의 의견을 들어야 한다.

## □ 국토의 계획 및 이용에 관한 법률 시행령

### 제22조 (주민 및 지방의회의 의견청취)

⑦법 제28조 제5항에서 “대통령령이 정하는 사항”이라 함은 다음 각호의 사항을 말한다.

1. 법 제36조 내지 제40조의 규정에 의한 용도지역·용도지구 또는 용도구역의 지정 또는 변경지정
3. 다음 각 목의 어느 하나에 해당하는 기반시설의 설치·정비 또는 개량에 관한 도시관리계획의 결정 또는 변경결정
  - 가. 도로중 주간선도로(시·군내 주요지역을 연결하거나 시·군 상호간이나 주요지방 상호간을 연결하여 대량통과교통을 처리하는 도로로서 시·군의 골격을 형성하는 도로를 말한다. 이하 같다)
  - 나. 철도중 도시철도
  - 다. 자동차정류장중 여객자동차터미널(시외버스운송사업용에 한한다)
  - 라. 공원(「도시공원 및 녹지 등에 관한 법률」에 따른 소공원 및 어린이 공원은 제외한다)
  - 마. 유통업무설비
  - 바. 학교중 대학
  - 사. 운동장
  - 아. 삭제 <2005.9.8>
  - 자. 공공청사중 지방자치단체의 청사
  - 차. 화장장
  - 카. 공동묘지
  - 타. 납골시설
  - 파. 하수도(하수종말처리시설에 한한다)
  - 하. 폐기물처리시설
  - 거. 수질오염방지시설