

대화파크골프장 조성공사 설 계 도

2015. 2.



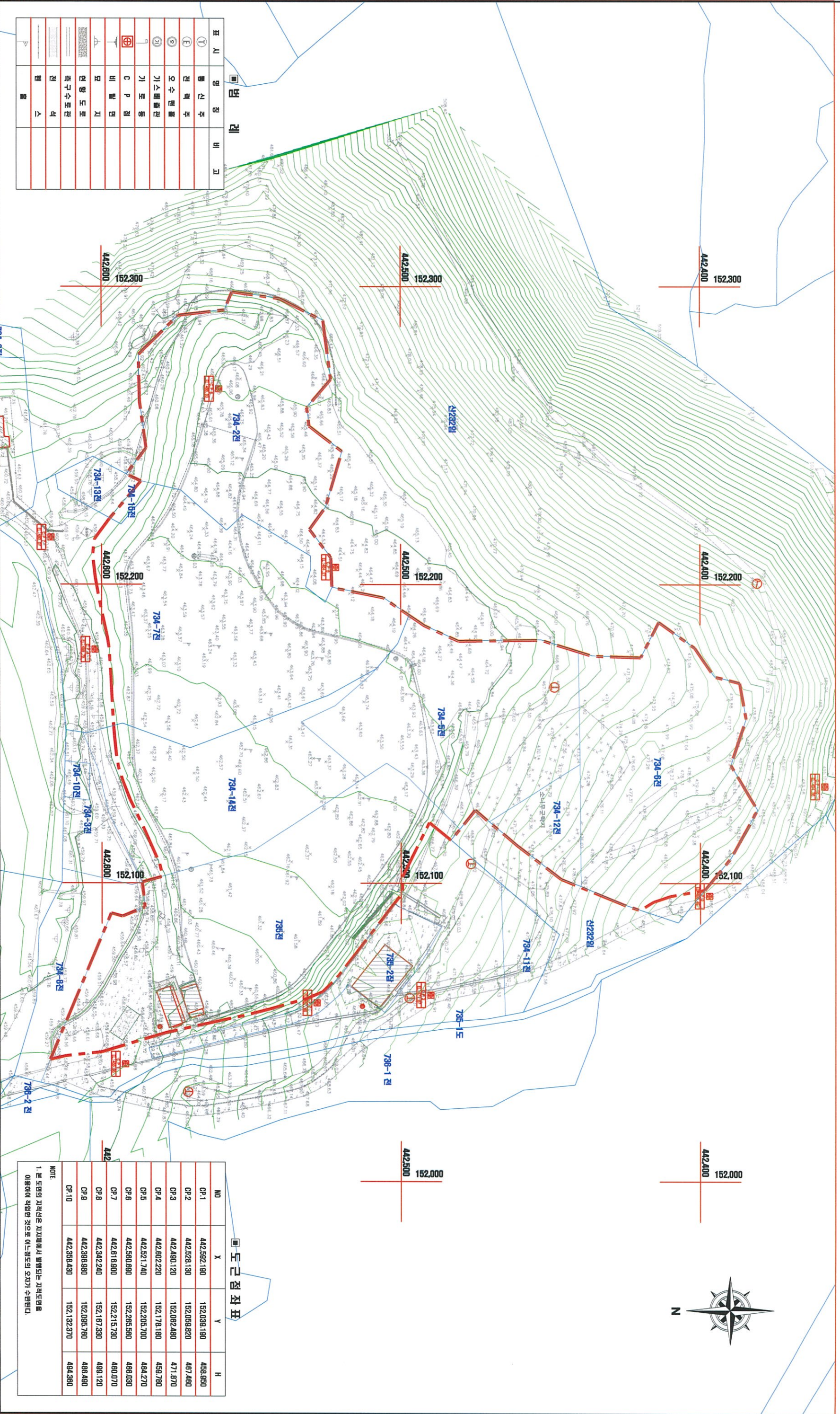


HM

FB

현황 종합도

S = 1 : 600



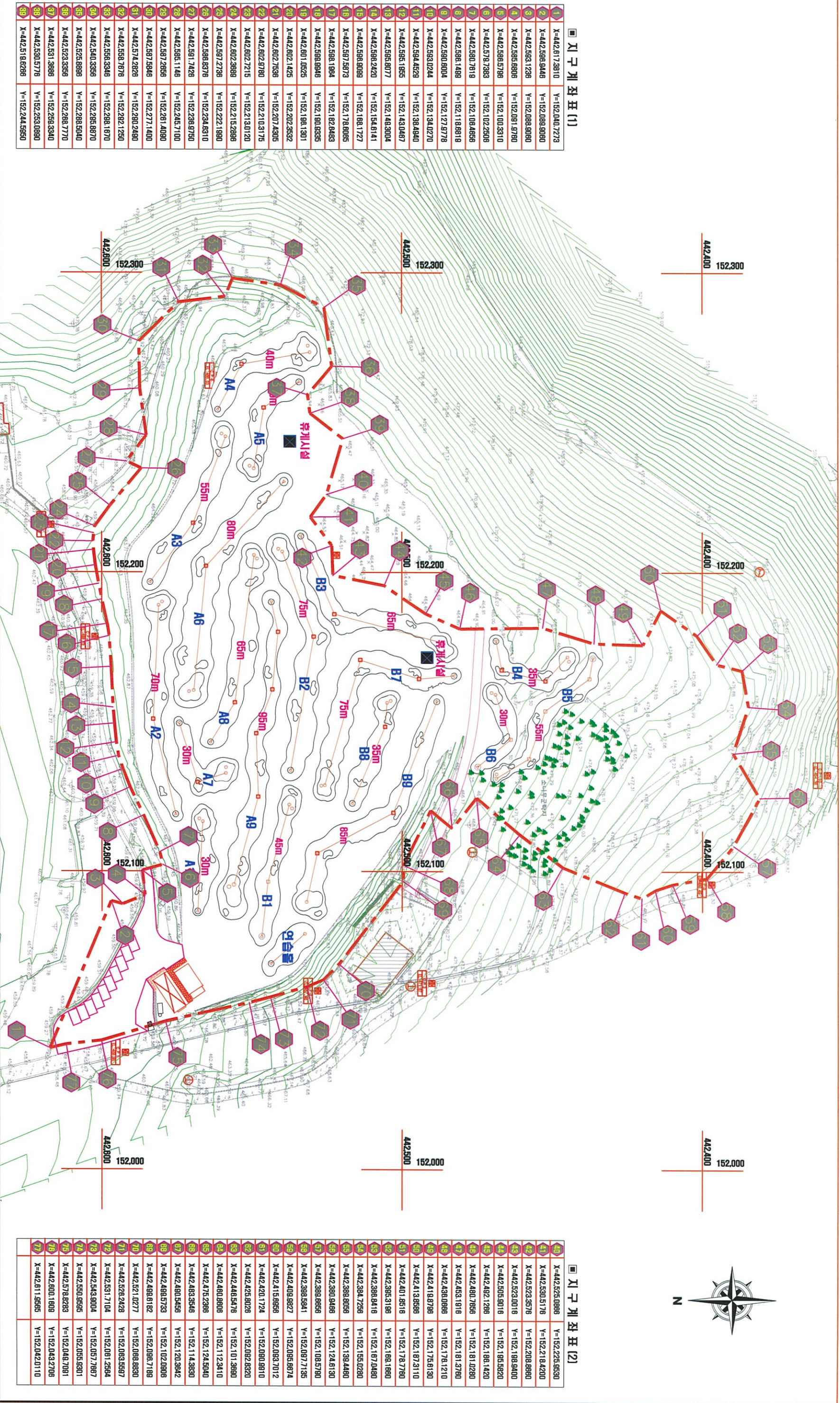
| 표시 | 명칭 | 정비 | 비고 |
|----|-------|----|----|
| ① | 통신주 | | |
| ② | 전력주 | | |
| ③ | 오수펌플 | | |
| ④ | 가스배출관 | | |
| ⑤ | 기포통 | | |
| ⑥ | C P 점 | | |
| ⑦ | 비탈면 | | |
| ⑧ | 지 | | |
| ⑨ | 연방도 | | |
| ⑩ | 죽구수표 | | |
| ⑪ | 전 | | |
| ⑫ | 스 | | |

| NO | X | Y | H |
|-------|-------------|-------------|---------|
| CP 1 | 442,592,190 | 152,039,190 | 459,950 |
| CP 2 | 442,528,130 | 152,059,920 | 467,490 |
| CP 3 | 442,490,120 | 152,062,480 | 471,870 |
| CP 4 | 442,602,220 | 152,178,180 | 459,790 |
| CP 5 | 442,521,740 | 152,205,700 | 464,270 |
| CP 6 | 442,560,990 | 152,295,590 | 469,030 |
| CP 7 | 442,616,900 | 152,215,730 | 460,070 |
| CP 8 | 442,342,240 | 152,197,530 | 499,120 |
| CP 9 | 442,399,990 | 152,095,790 | 499,490 |
| CP 10 | 442,359,430 | 152,132,970 | 494,390 |

NOTE
1. 본 도면의 지적선은 지적청에서 발행되는 지적도면을 이용하여 작성한 것으로 어느정도인지 오차가 수반된다.

좌표계 획평면도

S = 1 : 600



□ 지구계 좌표 (1)

| | | |
|----|----------------|----------------|
| 1 | X=442,617.3910 | Y=152,040.2773 |
| 2 | X=442,596.9446 | Y=152,099.9090 |
| 3 | X=442,593.1238 | Y=152,098.9090 |
| 4 | X=442,595.6906 | Y=152,091.9790 |
| 5 | X=442,596.5796 | Y=152,100.3310 |
| 6 | X=442,579.7383 | Y=152,102.2906 |
| 7 | X=442,590.7919 | Y=152,109.4656 |
| 8 | X=442,596.1499 | Y=152,118.6919 |
| 9 | X=442,590.6004 | Y=152,127.9779 |
| 10 | X=442,593.0244 | Y=152,134.0270 |
| 11 | X=442,594.4529 | Y=152,139.4940 |
| 12 | X=442,595.1955 | Y=152,143.0467 |
| 13 | X=442,595.9077 | Y=152,149.3004 |
| 14 | X=442,596.2420 | Y=152,154.6141 |
| 15 | X=442,596.9098 | Y=152,168.1727 |
| 16 | X=442,597.5973 | Y=152,178.6095 |
| 17 | X=442,598.1994 | Y=152,182.9483 |
| 18 | X=442,598.9946 | Y=152,190.9355 |
| 19 | X=442,601.0025 | Y=152,198.1301 |
| 20 | X=442,602.1425 | Y=152,202.3532 |
| 21 | X=442,602.7599 | Y=152,207.4305 |
| 22 | X=442,602.6790 | Y=152,210.3175 |
| 23 | X=442,602.7215 | Y=152,213.0120 |
| 24 | X=442,602.3989 | Y=152,215.2986 |
| 25 | X=442,597.2799 | Y=152,222.1990 |
| 26 | X=442,596.8376 | Y=152,234.6310 |
| 27 | X=442,591.7429 | Y=152,236.9750 |
| 28 | X=442,595.1146 | Y=152,245.7100 |
| 29 | X=442,597.2956 | Y=152,251.4090 |
| 30 | X=442,597.5946 | Y=152,271.1400 |
| 31 | X=442,574.2928 | Y=152,290.2490 |
| 32 | X=442,596.7676 | Y=152,292.1250 |
| 33 | X=442,596.3346 | Y=152,298.1670 |
| 34 | X=442,540.3356 | Y=152,295.8970 |
| 35 | X=442,595.8986 | Y=152,298.5640 |
| 36 | X=442,593.3356 | Y=152,298.7770 |
| 37 | X=442,591.3986 | Y=152,299.3340 |
| 38 | X=442,590.5776 | Y=152,293.0990 |
| 39 | X=442,519.9296 | Y=152,244.5950 |

□ 지구계 좌표 (2)

| | | |
|----|----------------|----------------|
| 40 | X=442,525.0986 | Y=152,225.8590 |
| 41 | X=442,590.5176 | Y=152,219.4200 |
| 42 | X=442,523.3576 | Y=152,208.8990 |
| 43 | X=442,523.0016 | Y=152,199.9400 |
| 44 | X=442,505.9016 | Y=152,195.9220 |
| 45 | X=442,492.1296 | Y=152,181.1420 |
| 46 | X=442,480.7956 | Y=152,181.0290 |
| 47 | X=442,493.1916 | Y=152,181.3790 |
| 48 | X=442,490.0996 | Y=152,176.1210 |
| 49 | X=442,419.8796 | Y=152,175.6130 |
| 50 | X=442,419.8596 | Y=152,187.3110 |
| 51 | X=442,395.3196 | Y=152,189.1990 |
| 52 | X=442,396.8416 | Y=152,187.0480 |
| 53 | X=442,394.7256 | Y=152,155.0280 |
| 54 | X=442,394.7256 | Y=152,155.0280 |
| 55 | X=442,390.9496 | Y=152,124.6130 |
| 56 | X=442,398.9956 | Y=152,108.5790 |
| 57 | X=442,399.5041 | Y=152,097.7135 |
| 58 | X=442,409.9927 | Y=152,095.6974 |
| 59 | X=442,415.8956 | Y=152,093.7012 |
| 60 | X=442,420.1724 | Y=152,090.9910 |
| 61 | X=442,420.1724 | Y=152,090.9910 |
| 62 | X=442,429.8228 | Y=152,102.8920 |
| 63 | X=442,446.5176 | Y=152,101.3990 |
| 64 | X=442,460.8906 | Y=152,112.3410 |
| 65 | X=442,479.2966 | Y=152,124.5040 |
| 66 | X=442,499.8182 | Y=152,114.3930 |
| 67 | X=442,490.5956 | Y=152,120.3942 |
| 68 | X=442,499.5733 | Y=152,102.0906 |
| 69 | X=442,499.8182 | Y=152,098.7189 |
| 70 | X=442,521.0277 | Y=152,098.8930 |
| 71 | X=442,529.2928 | Y=152,093.5997 |
| 72 | X=442,531.7104 | Y=152,091.2564 |
| 73 | X=442,543.9004 | Y=152,057.7997 |
| 74 | X=442,550.9595 | Y=152,055.9301 |
| 75 | X=442,578.8293 | Y=152,049.7991 |
| 76 | X=442,600.1909 | Y=152,043.2706 |
| 77 | X=442,611.9955 | Y=152,042.2010 |

대회 파크골프장 조성공사

시행청

공역회사

축척

설계일자

의뢰인

의뢰인

설계자

도면명

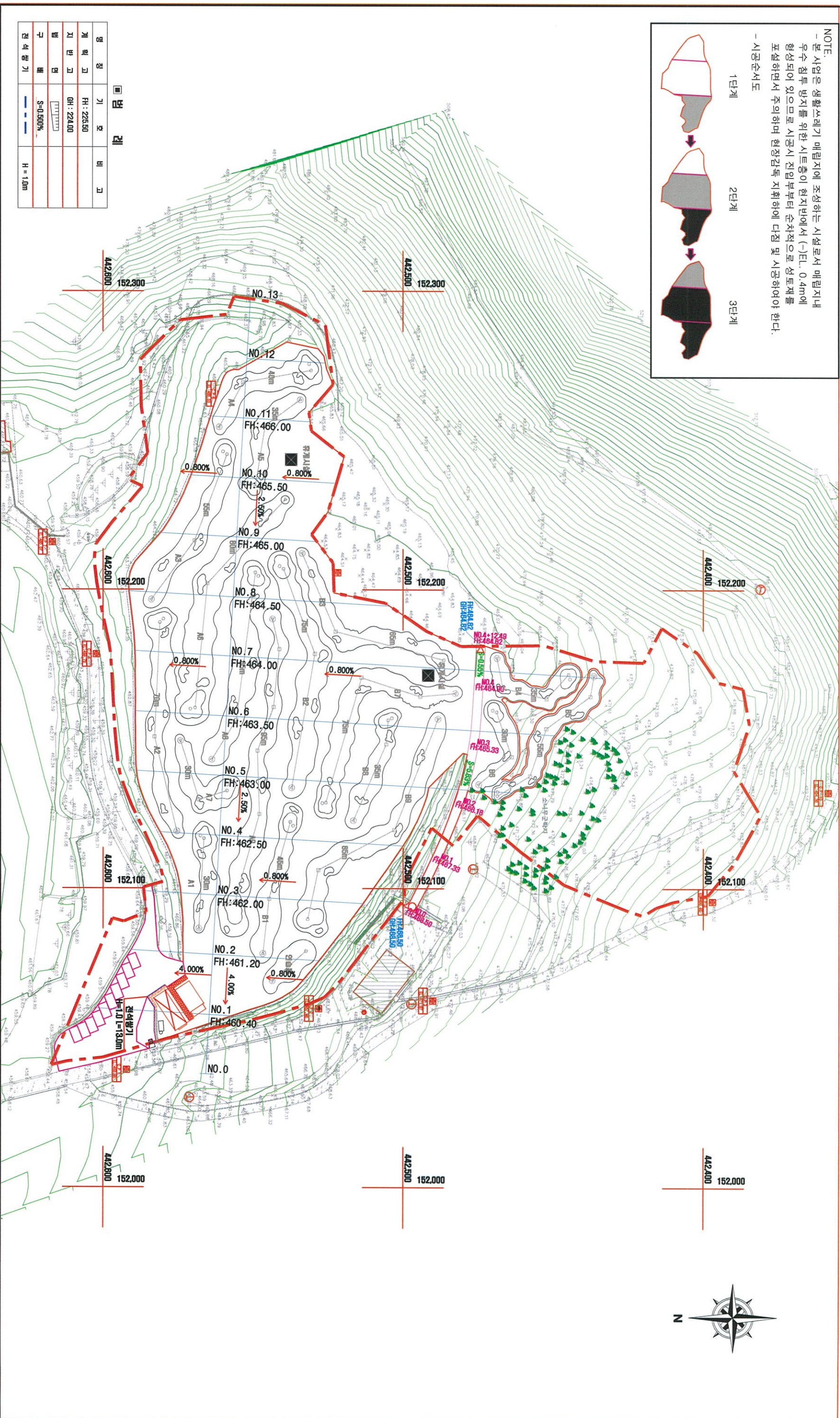
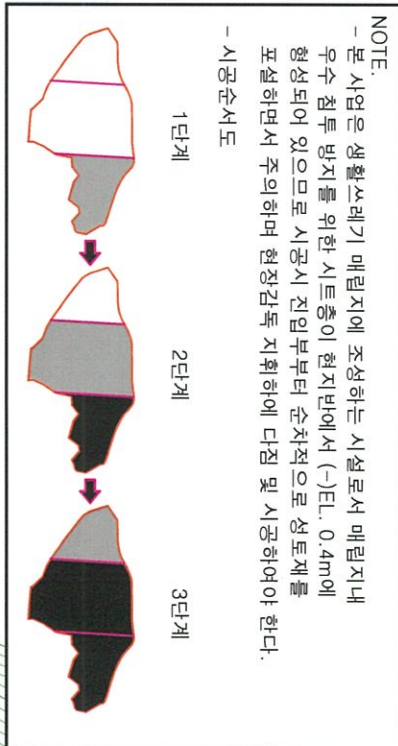
도면번호

(株) 삼영 (SAMKYONG ENGINEERING COMPANY)

C - 005

공사계획평면도

S = 1 : 600



| | | |
|------|------------|----|
| 명칭 | 기호 | 비고 |
| 계획고 | FH: 225.50 | |
| 지반고 | OH: 224.00 | |
| 면적 | [] | |
| 구분 | S=0.500% | |
| 전석방기 | H=1.0m | |

공사계획평면도

도면번호 C - 006

대화 파크골프장 조성공사

평창군

삼영 (株) 三景
SANGKYONG ENGINEERING COMPANY

1 : 600

2015. 02.

김성환

조병남

김윤태

공사계획평면도

도면번호

C - 006

종합계획평면도

S = 1 : 600



■ 방법

| | | |
|----------|------------|----|
| 명칭 | 기호 | 비고 |
| 계곡고 | FH: 225.50 | |
| 지번고 | GH: 224.00 | |
| 법면 | S=0.500% | |
| 구배 | H = 1.00m | |
| 정식방기 | | |
| 아스팔트면역유기 | | |
| 콘크리트포장 | | |
| 콘크리트기초 | | |
| 보도포장 | | |
| 채석포설 | | |
| 경계석 | | |
| 주지방도색 | | |

■ 코스제원

| A 코스 | | B 코스 | |
|------|--------|------|--------|
| 홀 | 거리 (m) | 홀 | 거리 (m) |
| A1 | 30m | B1 | 45m |
| A2 | 70m | B2 | 75m |
| A3 | 55m | B3 | 65m |
| A4 | 40m | B4 | 35m |
| A5 | 35m | B5 | 55m |
| A6 | 80m | B6 | 30m |
| A7 | 30m | B7 | 75m |
| A8 | 65m | B8 | 35m |
| A9 | 95m | B9 | 85m |
| 계 | 500m | 계 | 500m |
| | | 평균 | 1,000m |

대화파크골프장 조성공사

시행청

공사명

축척

설계일자

과인책임자

의뢰인책임자

실제자

도면명

도면번호

종합계획평면도

김성환

조병남

김운태

삼경엔지니어링

SAAMKYONG ENGINEERING COMPANY

1 : 600

2015. 02.

김성환

조병남

김운태

종합계획평면도

부지형단면도 (1/5)

S = 1 : 200

| ■ 범례 | |
|------|----|
| 면칭 | 기호 |
| 계획선 | 비고 |
| 책석포설 | |
| 지반선 | |



| NO. 0 | | 1.00 | |
|-------|---------|------|----------|
| 노체 | 0.00 | 절 | 토사 0.00 |
| 중면 | 0.00 | 중화암 | 0.00 |
| 평면 | 0.00 | 연암 | 0.00 |
| 안 | 0.00 | 토 | 보통암 0.00 |
| 안 | 0.00 | 기 | 토사 0.00 |
| 안 | 0.00 | 개 | 중화암 0.00 |
| 안 | 0.00 | 타 | 연암 0.00 |
| 안 | 0.00 | 기 | 보통암 0.00 |
| 안 | 0.00 | 책 | 석포설 0.00 |
| 우기 | 노체 0.00 | | |

| NO. 0 | | 2.00 | |
|-------|---------|------|----------|
| 노체 | 0.00 | 절 | 토사 0.00 |
| 중면 | 0.00 | 중화암 | 0.00 |
| 평면 | 0.00 | 연암 | 0.00 |
| 안 | 0.00 | 토 | 보통암 0.00 |
| 안 | 0.00 | 기 | 토사 0.00 |
| 안 | 0.00 | 개 | 중화암 0.00 |
| 안 | 0.00 | 타 | 연암 0.00 |
| 안 | 0.00 | 기 | 보통암 0.00 |
| 안 | 0.00 | 책 | 석포설 0.00 |
| 우기 | 노체 0.00 | | |

| NO. 1 | | 1.00 | |
|-------|---------|------|----------|
| 노체 | 1.12 | 절 | 토사 0.00 |
| 중면 | 0.00 | 중화암 | 0.00 |
| 평면 | 0.00 | 연암 | 0.00 |
| 안 | 0.00 | 토 | 보통암 0.00 |
| 안 | 0.00 | 기 | 토사 0.58 |
| 안 | 0.00 | 개 | 중화암 0.00 |
| 안 | 0.00 | 타 | 연암 0.00 |
| 안 | 0.00 | 기 | 보통암 0.00 |
| 안 | 0.00 | 책 | 석포설 0.00 |
| 우기 | 노체 0.28 | | |

| NO. 1 | | 2.00 | |
|-------|---------|------|----------|
| 노체 | 3.27 | 절 | 토사 0.00 |
| 중면 | 0.00 | 중화암 | 0.00 |
| 평면 | 0.00 | 연암 | 0.00 |
| 안 | 0.00 | 토 | 보통암 0.00 |
| 안 | 0.00 | 기 | 토사 0.00 |
| 안 | 0.00 | 개 | 중화암 0.00 |
| 안 | 0.00 | 타 | 연암 0.00 |
| 안 | 0.00 | 기 | 보통암 0.00 |
| 안 | 0.00 | 책 | 석포설 0.00 |
| 우기 | 노체 0.00 | | |

| NO. 2 | | 1.00 | |
|-------|---------|------|----------|
| 노체 | 0.00 | 절 | 토사 0.00 |
| 중면 | 0.00 | 중화암 | 0.00 |
| 평면 | 0.00 | 연암 | 0.00 |
| 안 | 0.00 | 토 | 보통암 0.00 |
| 안 | 0.00 | 기 | 토사 0.00 |
| 안 | 0.00 | 개 | 중화암 0.00 |
| 안 | 0.00 | 타 | 연암 0.00 |
| 안 | 0.00 | 기 | 보통암 0.00 |
| 안 | 0.00 | 책 | 석포설 0.00 |
| 우기 | 노체 0.00 | | |

| NO. 2 | | 2.00 | |
|-------|---------|------|-----------|
| 노체 | 10.05 | 절 | 토사 0.00 |
| 중면 | 0.00 | 중화암 | 0.00 |
| 평면 | 0.00 | 연암 | 0.00 |
| 안 | 0.00 | 토 | 보통암 0.00 |
| 안 | 0.00 | 기 | 토사 0.00 |
| 안 | 0.00 | 개 | 중화암 0.00 |
| 안 | 0.00 | 타 | 연암 0.00 |
| 안 | 0.00 | 기 | 보통암 0.00 |
| 안 | 0.00 | 책 | 석포설 16.20 |
| 우기 | 노체 0.00 | | |

| NO. 2 | | 3.00 | |
|-------|---------|------|----------|
| 노체 | 1.89 | 절 | 토사 0.00 |
| 중면 | 0.00 | 중화암 | 0.00 |
| 평면 | 0.00 | 연암 | 0.00 |
| 안 | 0.00 | 토 | 보통암 0.00 |
| 안 | 0.00 | 기 | 토사 0.00 |
| 안 | 0.00 | 개 | 중화암 0.00 |
| 안 | 0.00 | 타 | 연암 0.00 |
| 안 | 0.00 | 기 | 보통암 0.00 |
| 안 | 0.00 | 책 | 석포설 0.84 |
| 우기 | 노체 0.00 | | |

| NO. 3 | | 1.00 | |
|-------|---------|------|----------|
| 노체 | 0.00 | 절 | 토사 0.00 |
| 중면 | 0.00 | 중화암 | 0.00 |
| 평면 | 0.00 | 연암 | 0.00 |
| 안 | 0.00 | 토 | 보통암 0.00 |
| 안 | 0.00 | 기 | 토사 0.00 |
| 안 | 0.00 | 개 | 중화암 0.00 |
| 안 | 0.00 | 타 | 연암 0.00 |
| 안 | 0.00 | 기 | 보통암 0.00 |
| 안 | 0.00 | 책 | 석포설 0.00 |
| 우기 | 노체 0.00 | | |

| NO. 3 | | 2.00 | |
|-------|---------|------|----------|
| 노체 | 11.22 | 절 | 토사 0.00 |
| 중면 | 0.00 | 중화암 | 0.00 |
| 평면 | 0.00 | 연암 | 0.00 |
| 안 | 0.00 | 토 | 보통암 0.00 |
| 안 | 0.00 | 기 | 토사 0.00 |
| 안 | 0.00 | 개 | 중화암 0.00 |
| 안 | 0.00 | 타 | 연암 0.00 |
| 안 | 0.00 | 기 | 보통암 0.00 |
| 안 | 0.00 | 책 | 석포설 7.86 |
| 우기 | 노체 0.00 | | |

| NO. 3 | | 3.00 | |
|-------|---------|------|----------|
| 노체 | 5.78 | 절 | 토사 0.00 |
| 중면 | 0.00 | 중화암 | 0.00 |
| 평면 | 0.00 | 연암 | 0.00 |
| 안 | 0.00 | 토 | 보통암 0.00 |
| 안 | 0.00 | 기 | 토사 0.00 |
| 안 | 0.00 | 개 | 중화암 0.00 |
| 안 | 0.00 | 타 | 연암 0.00 |
| 안 | 0.00 | 기 | 보통암 0.00 |
| 안 | 0.00 | 책 | 석포설 0.20 |
| 우기 | 노체 0.00 | | |

공 사 명

시 행 청

공 역 회 사

축 척

실 계 일 자

과 임 책임 자

과 임 책임 자

설 계 자

도 면 명

도 면 번 호

대화 파크골프장 조성공사

평 장 군

(株) 三 峯

1 : 200

2015. 02.

김성환

조병남

김운태

?? ? ? ? ? (1/5)

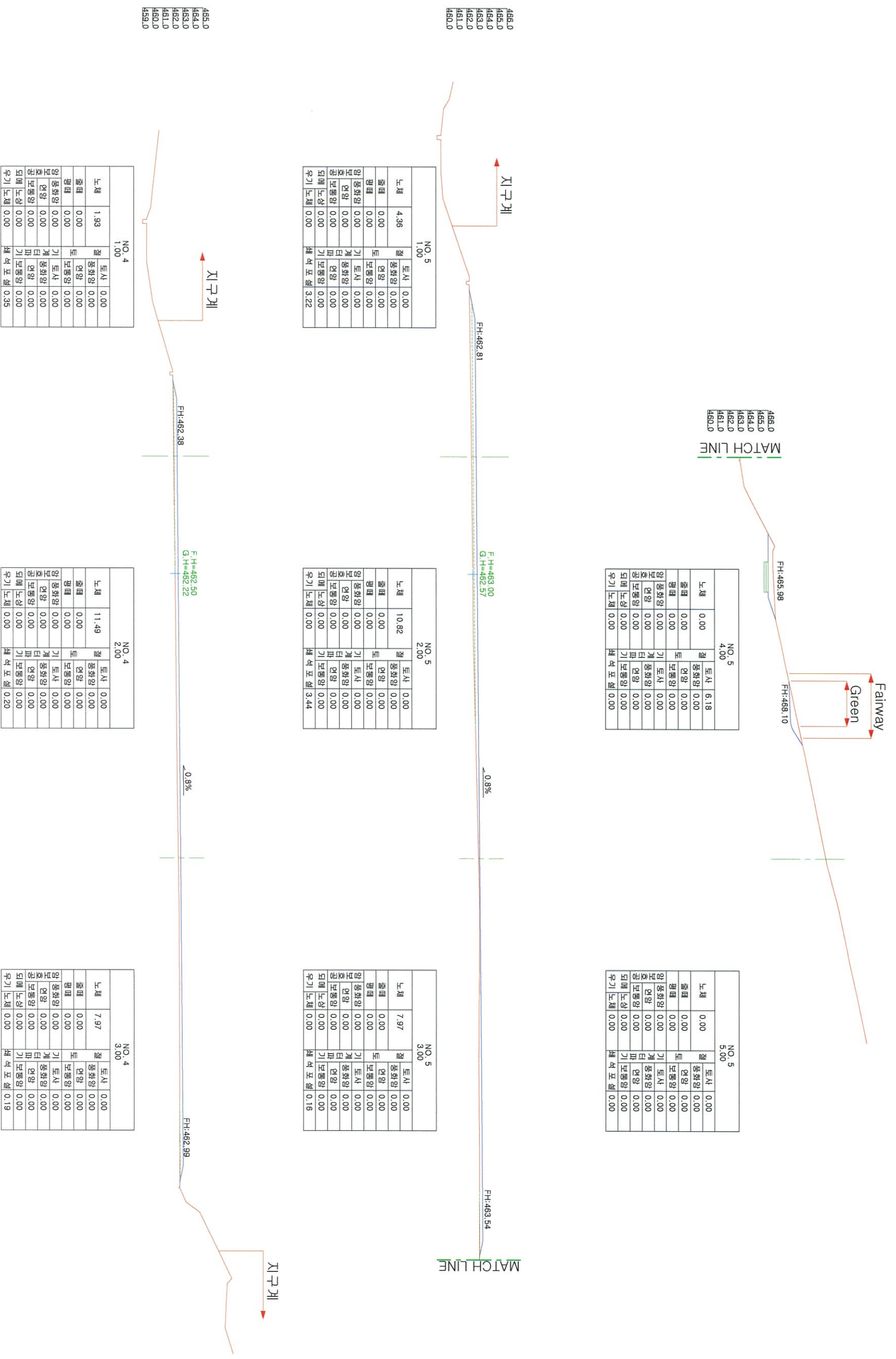
C - 009



부지형단면도 (2/5)

S = 1 : 200

| 구분 | 기호 | 비고 |
|------|----|----|
| 면선 | — | |
| 계획선 | — | |
| 책석포설 | — | |
| 지반선 | — | |



MATCH LINE

FH:465.98

FH:468.10

| NO. 5 | | 4.00 | |
|-------|---------|------|------|
| 노체 | 0.00 | 토사 | 6.18 |
| 중면 | 0.00 | 중회암 | 0.00 |
| 평면 | 0.00 | 연암 | 0.00 |
| 입면 | 0.00 | 토사 | 0.00 |
| 입면 | 0.00 | 중회암 | 0.00 |
| 중면 | 0.00 | 연암 | 0.00 |
| 외면 | 0.00 | 파기 | 0.00 |
| 우기 | 노체 0.00 | 책석포설 | 0.00 |

| NO. 5 | | 5.00 | |
|-------|---------|------|------|
| 노체 | 0.00 | 토사 | 0.00 |
| 중면 | 0.00 | 중회암 | 0.00 |
| 평면 | 0.00 | 연암 | 0.00 |
| 입면 | 0.00 | 토사 | 0.00 |
| 입면 | 0.00 | 중회암 | 0.00 |
| 중면 | 0.00 | 연암 | 0.00 |
| 외면 | 0.00 | 파기 | 0.00 |
| 우기 | 노체 0.00 | 책석포설 | 0.00 |

466.0
465.0
464.0
463.0
462.0
461.0
460.0

지구계

FH:462.81

FH=463.00
GH=462.57

0.93%

FH:463.54

MATCH LINE

| NO. 5 | | 1.00 | |
|-------|---------|------|------|
| 노체 | 4.36 | 토사 | 0.00 |
| 중면 | 0.00 | 중회암 | 0.00 |
| 평면 | 0.00 | 연암 | 0.00 |
| 입면 | 0.00 | 토사 | 0.00 |
| 입면 | 0.00 | 중회암 | 0.00 |
| 중면 | 0.00 | 연암 | 0.00 |
| 외면 | 0.00 | 파기 | 0.00 |
| 우기 | 노체 0.00 | 책석포설 | 3.22 |

| NO. 5 | | 2.00 | |
|-------|---------|------|------|
| 노체 | 10.92 | 토사 | 0.00 |
| 중면 | 0.00 | 중회암 | 0.00 |
| 평면 | 0.00 | 연암 | 0.00 |
| 입면 | 0.00 | 토사 | 0.00 |
| 입면 | 0.00 | 중회암 | 0.00 |
| 중면 | 0.00 | 연암 | 0.00 |
| 외면 | 0.00 | 파기 | 0.00 |
| 우기 | 노체 0.00 | 책석포설 | 3.44 |

| NO. 5 | | 3.00 | |
|-------|---------|------|------|
| 노체 | 7.97 | 토사 | 0.00 |
| 중면 | 0.00 | 중회암 | 0.00 |
| 평면 | 0.00 | 연암 | 0.00 |
| 입면 | 0.00 | 토사 | 0.00 |
| 입면 | 0.00 | 중회암 | 0.00 |
| 중면 | 0.00 | 연암 | 0.00 |
| 외면 | 0.00 | 파기 | 0.00 |
| 우기 | 노체 0.00 | 책석포설 | 0.16 |

465.0
464.0
463.0
462.0
461.0
460.0
459.0

지구계

FH:462.38

FH=462.50
GH=462.22

0.93%

FH:462.99

지구계

| NO. 4 | | 1.00 | |
|-------|---------|------|------|
| 노체 | 1.93 | 토사 | 0.00 |
| 중면 | 0.00 | 중회암 | 0.00 |
| 평면 | 0.00 | 연암 | 0.00 |
| 입면 | 0.00 | 토사 | 0.00 |
| 입면 | 0.00 | 중회암 | 0.00 |
| 중면 | 0.00 | 연암 | 0.00 |
| 외면 | 0.00 | 파기 | 0.00 |
| 우기 | 노체 0.00 | 책석포설 | 0.35 |

| NO. 4 | | 2.00 | |
|-------|---------|------|------|
| 노체 | 11.49 | 토사 | 0.00 |
| 중면 | 0.00 | 중회암 | 0.00 |
| 평면 | 0.00 | 연암 | 0.00 |
| 입면 | 0.00 | 토사 | 0.00 |
| 입면 | 0.00 | 중회암 | 0.00 |
| 중면 | 0.00 | 연암 | 0.00 |
| 외면 | 0.00 | 파기 | 0.00 |
| 우기 | 노체 0.00 | 책석포설 | 0.20 |

| NO. 4 | | 3.00 | |
|-------|---------|------|------|
| 노체 | 7.97 | 토사 | 0.00 |
| 중면 | 0.00 | 중회암 | 0.00 |
| 평면 | 0.00 | 연암 | 0.00 |
| 입면 | 0.00 | 토사 | 0.00 |
| 입면 | 0.00 | 중회암 | 0.00 |
| 중면 | 0.00 | 연암 | 0.00 |
| 외면 | 0.00 | 파기 | 0.00 |
| 우기 | 노체 0.00 | 책석포설 | 0.19 |

공 사 명
대화 파크골프장 조성공사

시 행 청
평 장 군

공 역 회 사
(株) 三 晷
SANKYONG ENGINEERING COMPANY

축 척
1:200

실 계 일 자
2015. 02.

과 임 책 임 자
김성환

과 분 야 별 책 임 자
조병남

설 계 자
김운태

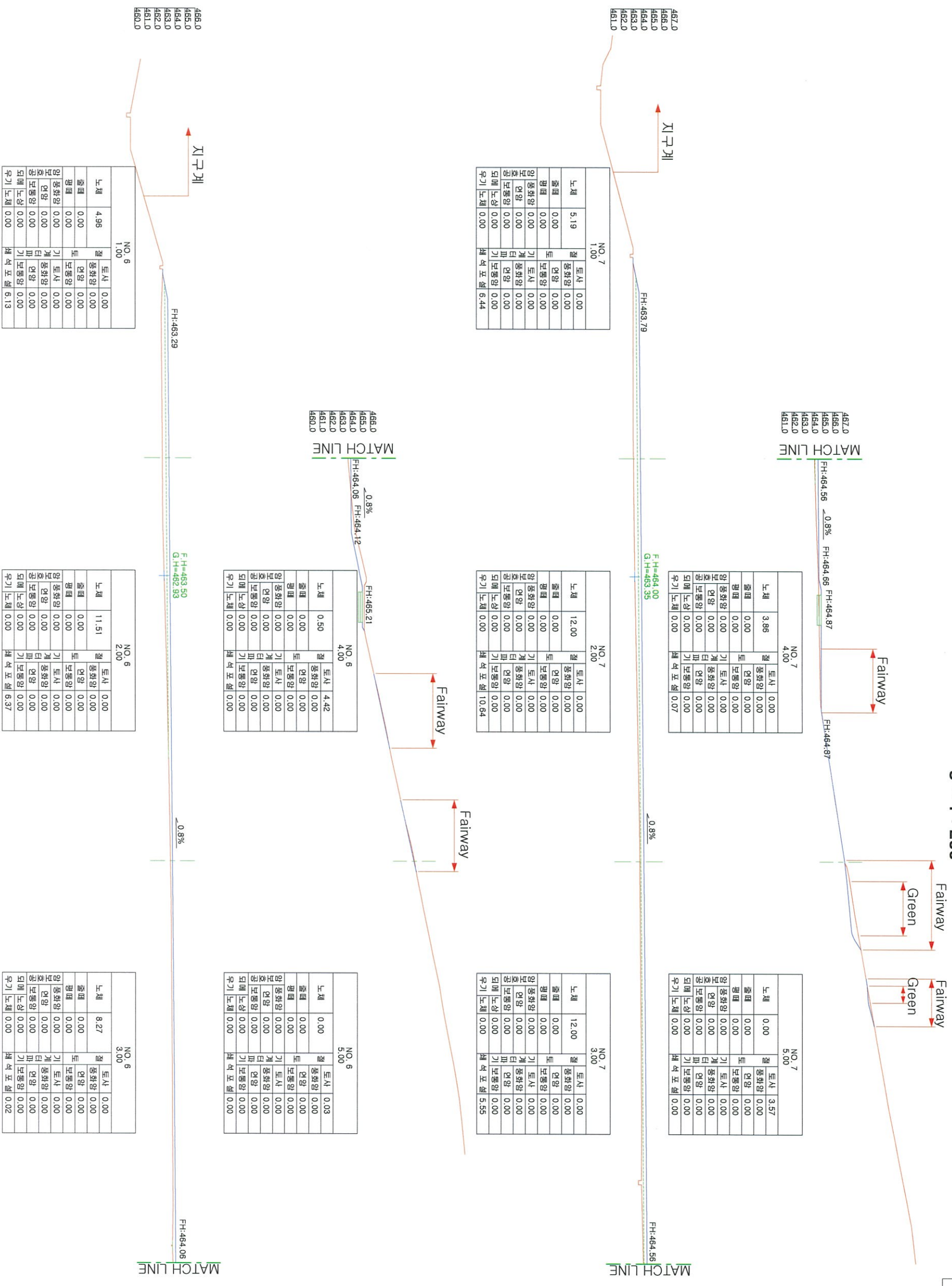
도 면 명
?????? (2/5)

도 면 번 호
C - 010

부지형 단면도 (3/5)

S = 1 : 200

| 구분 | 기호 | 비고 |
|------|----|----|
| 면천 | — | |
| 계획선 | — | |
| 책석포설 | — | |
| 지반선 | — | |



지구계

| | |
|-------|------|
| NO. 7 | 1.00 |
| 노체 | 5.19 |
| 총면 | 0.00 |
| 평면 | 0.00 |
| 입면 | 0.00 |
| 외면 | 0.00 |
| 외배 | 0.00 |
| 우기 | 0.00 |

| | |
|-------|-------|
| NO. 7 | 2.00 |
| 노체 | 12.00 |
| 총면 | 0.00 |
| 평면 | 0.00 |
| 입면 | 0.00 |
| 외면 | 0.00 |
| 외배 | 0.00 |
| 우기 | 0.00 |

| | |
|-------|-------|
| NO. 7 | 3.00 |
| 노체 | 12.00 |
| 총면 | 0.00 |
| 평면 | 0.00 |
| 입면 | 0.00 |
| 외면 | 0.00 |
| 외배 | 0.00 |
| 우기 | 0.00 |

지구계

| | |
|-------|------|
| NO. 6 | 1.00 |
| 노체 | 4.96 |
| 총면 | 0.00 |
| 평면 | 0.00 |
| 입면 | 0.00 |
| 외면 | 0.00 |
| 외배 | 0.00 |
| 우기 | 0.00 |

| | |
|-------|-------|
| NO. 6 | 2.00 |
| 노체 | 11.51 |
| 총면 | 0.00 |
| 평면 | 0.00 |
| 입면 | 0.00 |
| 외면 | 0.00 |
| 외배 | 0.00 |
| 우기 | 0.00 |

| | |
|-------|------|
| NO. 6 | 3.00 |
| 노체 | 8.27 |
| 총면 | 0.00 |
| 평면 | 0.00 |
| 입면 | 0.00 |
| 외면 | 0.00 |
| 외배 | 0.00 |
| 우기 | 0.00 |

공 사 명

시 율 청

공 역 회 사

축 척

실 계 일 자

과 임 책 임 자

과 임 책 임 자

설 계 자

도 면 명

도 면 번 호

대화 파크골프장 조성공사

서울특별시

(株) 삼 룡 (SAMKYONG ENGINEERING COMPANY)

1:200

2015. 02.

김성환

조병남

김윤태

?? ? ? ? ? (3/5)

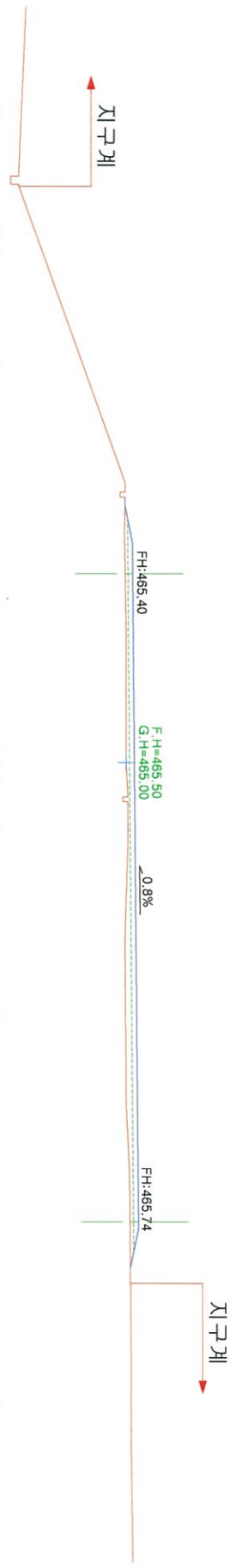
C - 011

부지형단면도 (4/5)

S = 1 : 200

| ■ 범례 | |
|------|----|
| 원형 | 기호 |
| 계획선 | 비고 |
| 책석포쇄 | |
| 지반선 | |

468.0
467.0
466.0
465.0
464.0
463.0
462.0

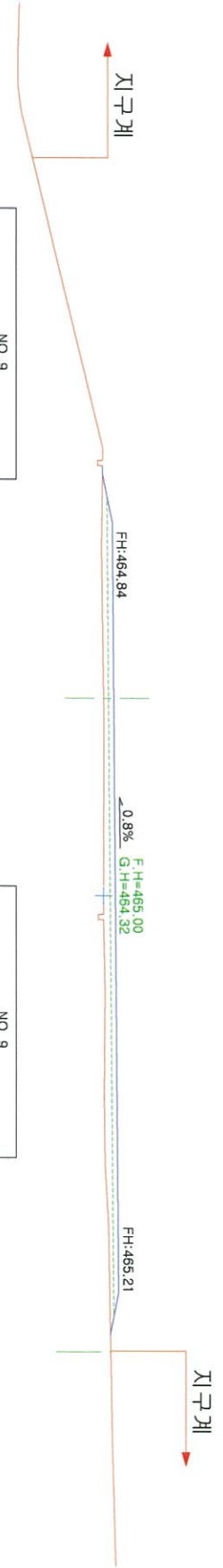


| 노출 | 절 | 토사 | 0.00 |
|-----------|----------|-----|----------|
| 노출 | 0.00 | 총화양 | 0.00 |
| 중대 | 0.00 | 연양 | 0.00 |
| 평면 | 0.00 | 토 | 보통양 0.00 |
| 안 | 총화양 0.00 | 기 | 토사 0.00 |
| 보 | 연양 0.00 | 터 | 연양 0.00 |
| 중 | 보통양 0.00 | 파 | 연양 0.00 |
| 외 | 대 | 노산 | 0.00 |
| 우 | 기 | 노출 | 0.00 |
| 책석포쇄 0.68 | | | |

| 노출 | 절 | 토사 | 0.00 |
|------------|----------|-----|----------|
| 노출 | 12.00 | 총화양 | 0.00 |
| 중대 | 0.00 | 연양 | 0.00 |
| 평면 | 0.00 | 토 | 보통양 0.00 |
| 안 | 총화양 0.00 | 기 | 토사 0.00 |
| 보 | 연양 0.00 | 터 | 연양 0.00 |
| 중 | 보통양 0.00 | 파 | 연양 0.00 |
| 외 | 대 | 노산 | 0.00 |
| 우 | 기 | 노출 | 0.00 |
| 책석포쇄 10.22 | | | |

| 노출 | 절 | 토사 | 0.00 |
|-----------|----------|-----|----------|
| 노출 | 0.34 | 총화양 | 0.00 |
| 중대 | 0.00 | 연양 | 0.00 |
| 평면 | 0.00 | 토 | 보통양 0.00 |
| 안 | 총화양 0.00 | 기 | 토사 0.00 |
| 보 | 연양 0.00 | 터 | 연양 0.00 |
| 중 | 보통양 0.00 | 파 | 연양 0.00 |
| 외 | 대 | 노산 | 0.00 |
| 우 | 기 | 노출 | 0.00 |
| 책석포쇄 0.50 | | | |

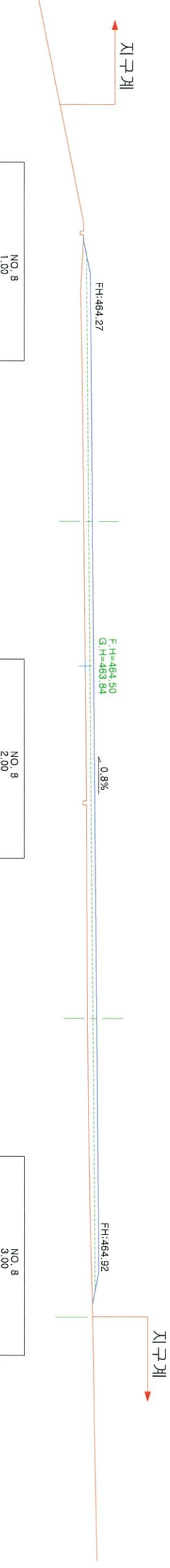
468.0
467.0
466.0
465.0
464.0
463.0
462.0



| 노출 | 절 | 토사 | 0.00 |
|-----------|----------|-----|----------|
| 노출 | 3.33 | 총화양 | 0.00 |
| 중대 | 0.00 | 연양 | 0.00 |
| 평면 | 0.00 | 토 | 보통양 0.00 |
| 안 | 총화양 0.00 | 기 | 토사 0.00 |
| 보 | 연양 0.00 | 터 | 연양 0.00 |
| 중 | 보통양 0.00 | 파 | 연양 0.00 |
| 외 | 대 | 노산 | 0.00 |
| 우 | 기 | 노출 | 0.00 |
| 책석포쇄 4.03 | | | |

| 노출 | 절 | 토사 | 0.00 |
|------------|----------|-----|----------|
| 노출 | 10.75 | 총화양 | 0.00 |
| 중대 | 0.00 | 연양 | 0.00 |
| 평면 | 0.00 | 토 | 보통양 0.00 |
| 안 | 총화양 0.00 | 기 | 토사 0.00 |
| 보 | 연양 0.00 | 터 | 연양 0.00 |
| 중 | 보통양 0.00 | 파 | 연양 0.00 |
| 외 | 대 | 노산 | 0.00 |
| 우 | 기 | 노출 | 0.00 |
| 책석포쇄 13.22 | | | |

467.0
466.0
465.0
464.0
463.0
462.0
461.0



| 노출 | 절 | 토사 | 0.00 |
|-----------|----------|-----|----------|
| 노출 | 6.20 | 총화양 | 0.00 |
| 중대 | 0.00 | 연양 | 0.00 |
| 평면 | 0.00 | 토 | 보통양 0.00 |
| 안 | 총화양 0.00 | 기 | 토사 0.00 |
| 보 | 연양 0.00 | 터 | 연양 0.00 |
| 중 | 보통양 0.00 | 파 | 연양 0.00 |
| 외 | 대 | 노산 | 0.00 |
| 우 | 기 | 노출 | 0.00 |
| 책석포쇄 9.39 | | | |

| 노출 | 절 | 토사 | 0.00 |
|------------|----------|-----|----------|
| 노출 | 12.00 | 총화양 | 0.00 |
| 중대 | 0.00 | 연양 | 0.00 |
| 평면 | 0.00 | 토 | 보통양 0.00 |
| 안 | 총화양 0.00 | 기 | 토사 0.00 |
| 보 | 연양 0.00 | 터 | 연양 0.00 |
| 중 | 보통양 0.00 | 파 | 연양 0.00 |
| 외 | 대 | 노산 | 0.00 |
| 우 | 기 | 노출 | 0.00 |
| 책석포쇄 13.69 | | | |

| 노출 | 절 | 토사 | 0.00 |
|-----------|----------|-----|----------|
| 노출 | 6.37 | 총화양 | 0.00 |
| 중대 | 0.00 | 연양 | 0.00 |
| 평면 | 0.00 | 토 | 보통양 0.00 |
| 안 | 총화양 0.00 | 기 | 토사 0.00 |
| 보 | 연양 0.00 | 터 | 연양 0.00 |
| 중 | 보통양 0.00 | 파 | 연양 0.00 |
| 외 | 대 | 노산 | 0.00 |
| 우 | 기 | 노출 | 0.00 |
| 책석포쇄 8.35 | | | |

공 사 명

시 웰 창 군

공 역 회 사

축 척

실 계 일 자

과 임 책 임 자

과 임 책 임 자

설 계 자

도 면 명

도 면 번 호

대화 파크골프장 조성공사

시 웰 창 군

삼 트 (株) 三 景

1:200

2015. 02.

김성환

조병남

김운태

?? ? ? ? ? (4/5)

C - 012

부지형단면도 (5/5)

S = 1 : 200

| | | |
|------|-------|----|
| 영칭 | 기호 | 비고 |
| 계획선 | — | |
| 책석포설 | ----- | |
| 지반선 | ——— | |

470.0
469.0
468.0
467.0
466.0
465.0
464.0

GH=466.67

| | | | | |
|----|------|------|------|------|
| 노체 | 0.00 | 절 | 토사 | 0.00 |
| 준배 | 0.00 | 동화임 | 연암 | 0.00 |
| 평배 | 0.00 | 토 | 보통임 | 0.00 |
| 임 | 동화임 | 0.00 | 기 | 토사 |
| 중 | 연암 | 0.00 | 계 | 동화임 |
| 도배 | 보통임 | 0.00 | 터 | 연암 |
| 우기 | 노체 | 0.00 | 파 | 보통임 |
| | | | 기 | 보통임 |
| | | | 책석포설 | 0.00 |

469.0
468.0
467.0
466.0
465.0
464.0

GH=465.53

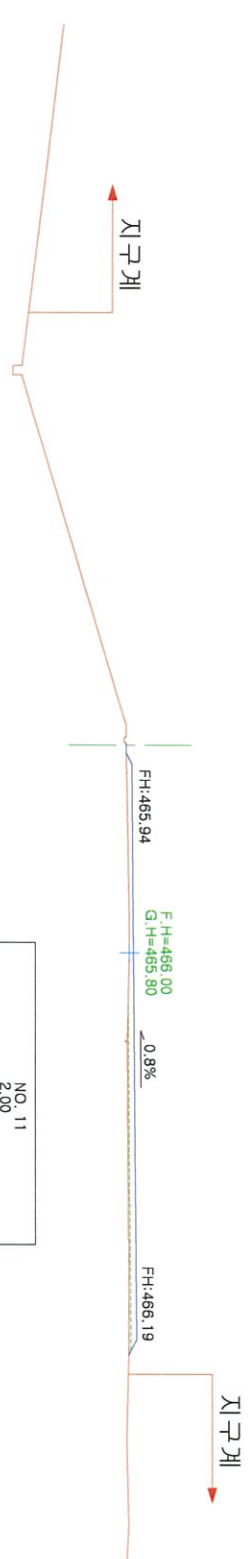
| | | | | |
|----|------|------|------|------|
| 노체 | 2.35 | 절 | 토사 | 0.00 |
| 준배 | 0.00 | 동화임 | 연암 | 0.00 |
| 평배 | 0.00 | 토 | 보통임 | 0.00 |
| 임 | 동화임 | 0.00 | 기 | 토사 |
| 중 | 연암 | 0.00 | 계 | 동화임 |
| 도배 | 보통임 | 0.00 | 터 | 연암 |
| 우기 | 노체 | 0.00 | 파 | 보통임 |
| | | | 기 | 보통임 |
| | | | 책석포설 | 0.00 |

| | | | | |
|----|------|------|------|------|
| 노체 | 0.40 | 절 | 토사 | 0.00 |
| 준배 | 0.00 | 동화임 | 연암 | 0.00 |
| 평배 | 0.00 | 토 | 보통임 | 0.00 |
| 임 | 동화임 | 0.00 | 기 | 토사 |
| 중 | 연암 | 0.00 | 계 | 동화임 |
| 도배 | 보통임 | 0.00 | 터 | 연암 |
| 우기 | 노체 | 0.00 | 파 | 보통임 |
| | | | 기 | 보통임 |
| | | | 책석포설 | 0.00 |

469.0
468.0
467.0
466.0
465.0
464.0
463.0

FH:465.94
GH=466.00
FH=465.80
0.8%

| | | | | |
|----|------|------|------|------|
| 노체 | 8.60 | 절 | 토사 | 0.00 |
| 준배 | 0.00 | 동화임 | 연암 | 0.00 |
| 평배 | 0.00 | 토 | 보통임 | 0.00 |
| 임 | 동화임 | 0.00 | 기 | 토사 |
| 중 | 연암 | 0.00 | 계 | 동화임 |
| 도배 | 보통임 | 0.00 | 터 | 연암 |
| 우기 | 노체 | 0.00 | 파 | 보통임 |
| | | | 기 | 보통임 |
| | | | 책석포설 | 1.38 |



공 사 명
대화 파크골프장 조성공사

시 행 청
평 장 군

공 역 회 사
(株) 三 景
SAR-KYONG ENGINEERING COMPANY

축 척
1 : 200

설 계 일 자
2015. 02.

과 목 책임 자
김성환

과 목 분 야 책임 자
조병남

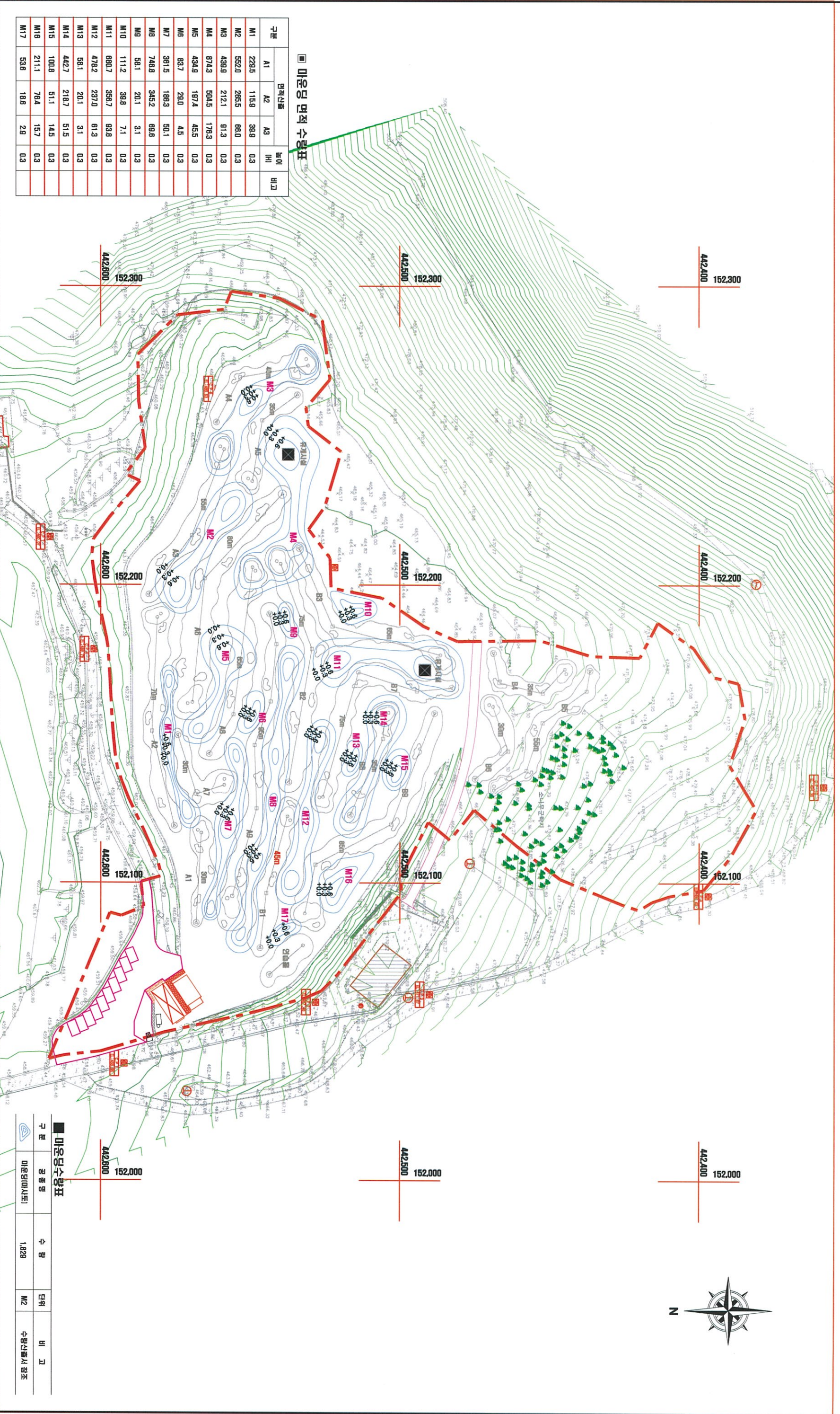
설 계 자
김윤태

도 면 명
?????? (5/5)

도 면 번 호
C - 013

마운딩 계획도

S = 1 : 600



마운딩 면적 수량표

| 구분 | 면적산출 | | | 높이 | 비고 |
|-----|-------|-------|-------|-----|----|
| | A1 | A2 | A3 | | |
| M1 | 228.5 | 115.9 | 39.9 | 0.3 | |
| M2 | 552.0 | 265.5 | 66.0 | 0.3 | |
| M3 | 439.9 | 212.1 | 91.3 | 0.3 | |
| M4 | 874.3 | 504.5 | 179.3 | 0.3 | |
| M5 | 434.9 | 197.4 | 45.5 | 0.3 | |
| M6 | 83.7 | 29.0 | 4.5 | 0.3 | |
| M7 | 391.5 | 189.3 | 50.1 | 0.3 | |
| M8 | 746.8 | 345.2 | 89.8 | 0.3 | |
| M9 | 58.1 | 20.1 | 3.1 | 0.3 | |
| M10 | 111.2 | 39.8 | 7.1 | 0.3 | |
| M11 | 690.7 | 356.7 | 93.8 | 0.3 | |
| M12 | 479.2 | 237.0 | 61.3 | 0.3 | |
| M13 | 58.1 | 20.1 | 3.1 | 0.3 | |
| M14 | 442.7 | 218.7 | 51.5 | 0.3 | |
| M15 | 100.8 | 51.1 | 14.5 | 0.3 | |
| M16 | 211.1 | 79.4 | 15.7 | 0.3 | |
| M17 | 53.9 | 18.8 | 2.9 | 0.3 | |

마운딩수량표

| 구분 | 공종명 | 수량 | 단위 | 비고 |
|----|---------|-------|----|----------|
| ■ | 마운딩(시트) | 1,829 | M2 | 수량산출시 참조 |



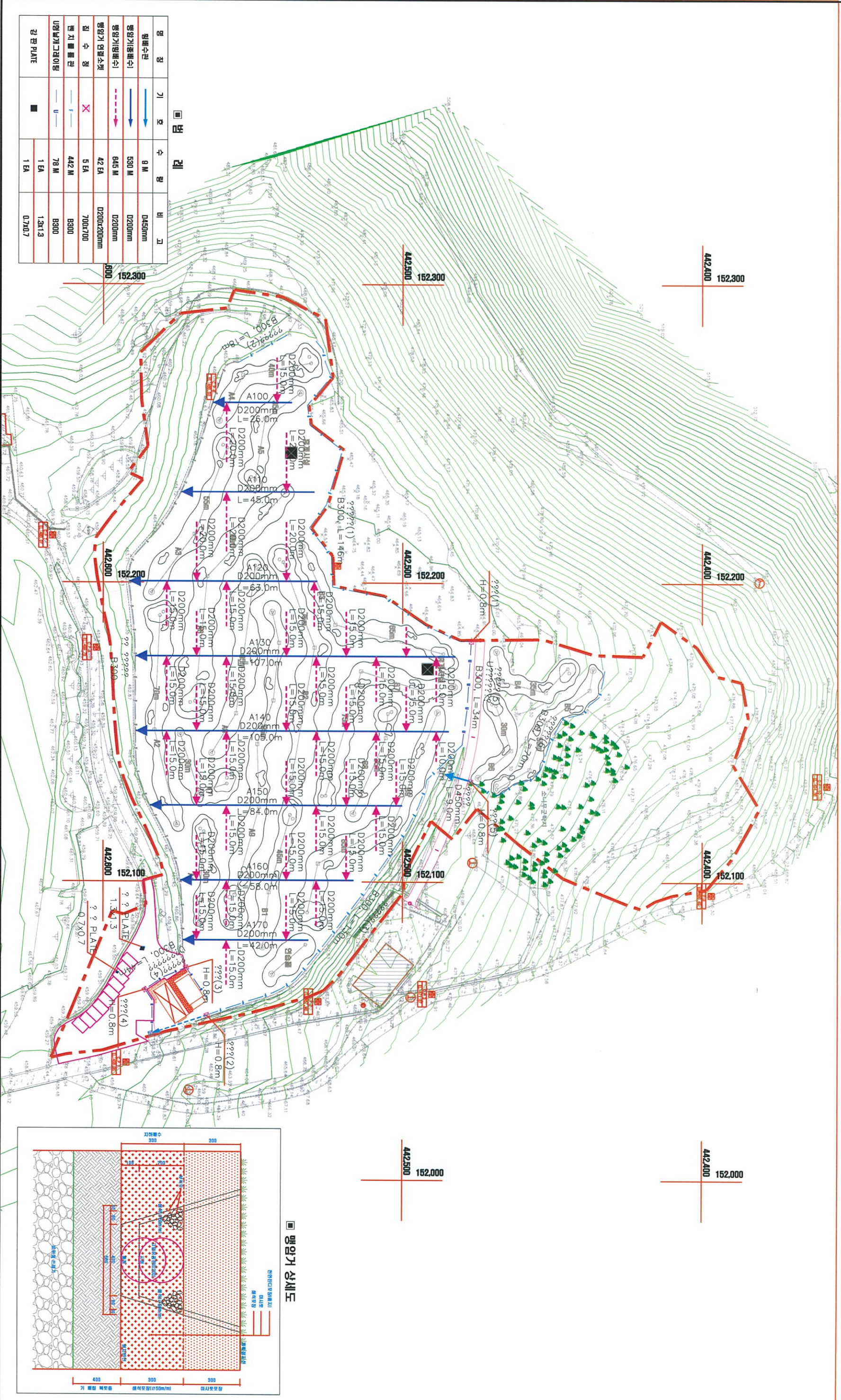
아

사

연

우수계획평면도

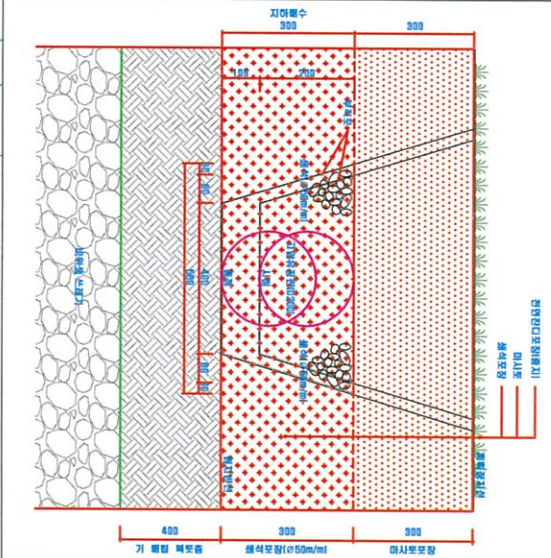
S = 1 : 600



■ 범례

| | | | |
|----------|----|-------|------------|
| 명정 | 기호 | 수량 | 비고 |
| 원관수관 | → | 9 M | D450mm |
| 맹암거수관 | → | 530 M | D200mm |
| 맹암거수관 | → | 645 M | D200mm |
| 맹암거수관 | → | 42 EA | D200x200mm |
| 집수정 | ⊗ | 5 EA | 700x700 |
| 변지물판 | — | 442 M | B300 |
| U형받개그림이형 | — | 78 M | B300 |
| 강판 PLATE | ■ | 1 EA | 1.3x1.3 |
| | | 1 EA | 0.7x0.7 |

■ 맹암거수상세도



| | | | | | | | | | |
|---------------|----|-----|---------------------------------------|---------|-----------|-------|----------|---------|---------|
| 공사명 | 공역 | 시행청 | 영역회사 | 축척 | 설계일자 | 과업책임자 | 과업참여자 | 도면명 | 도면번호 |
| 대화 피크콜프장 조성공사 | | 평창군 | (株) 삼영 (SAMHYONG ENGINEERING COMPANY) | 1 : 600 | 2015. 02. | 김성환 | 조병남, 김문태 | 우수계획평면도 | C - 016 |



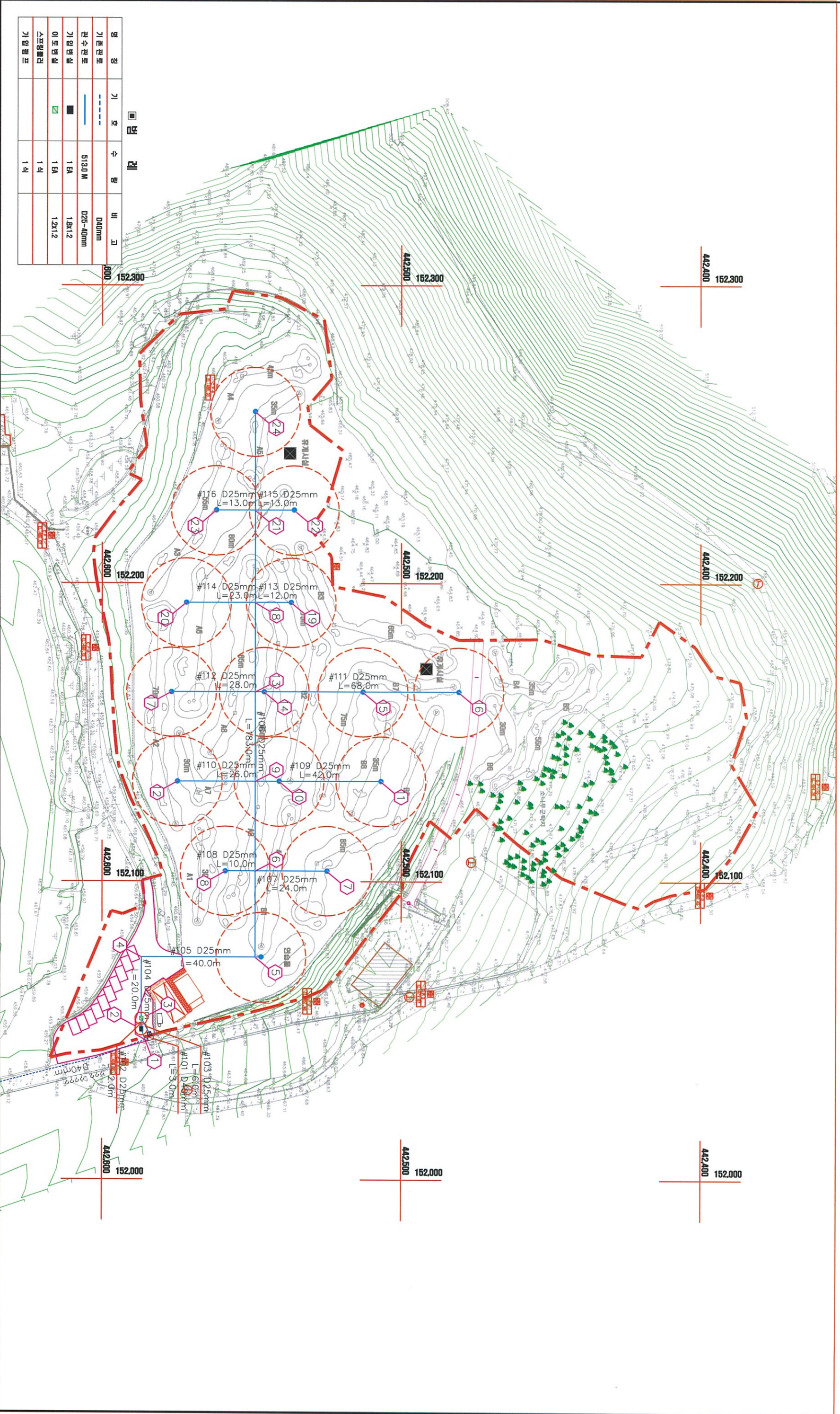
양

수

영

상수계획평면도

S = 1 : 600



| | | | | |
|-----|--------------|--|---------|-----------|
| 공사명 | 대화파크골프장 조성공사 | | | |
| | 시행청 | 영역회사 | 축척 | 실제일자 |
| 도면명 | 평면도 | 삼영 (株) 三景 (株) SAMHYONG ENGINEERING COMPANY | 1 : 600 | 2015. 02. |
| | 도면번호 | 작성 | 검核 | 승인 |
| | C - 021 | 김성환 | 조병남 | 김원태 |



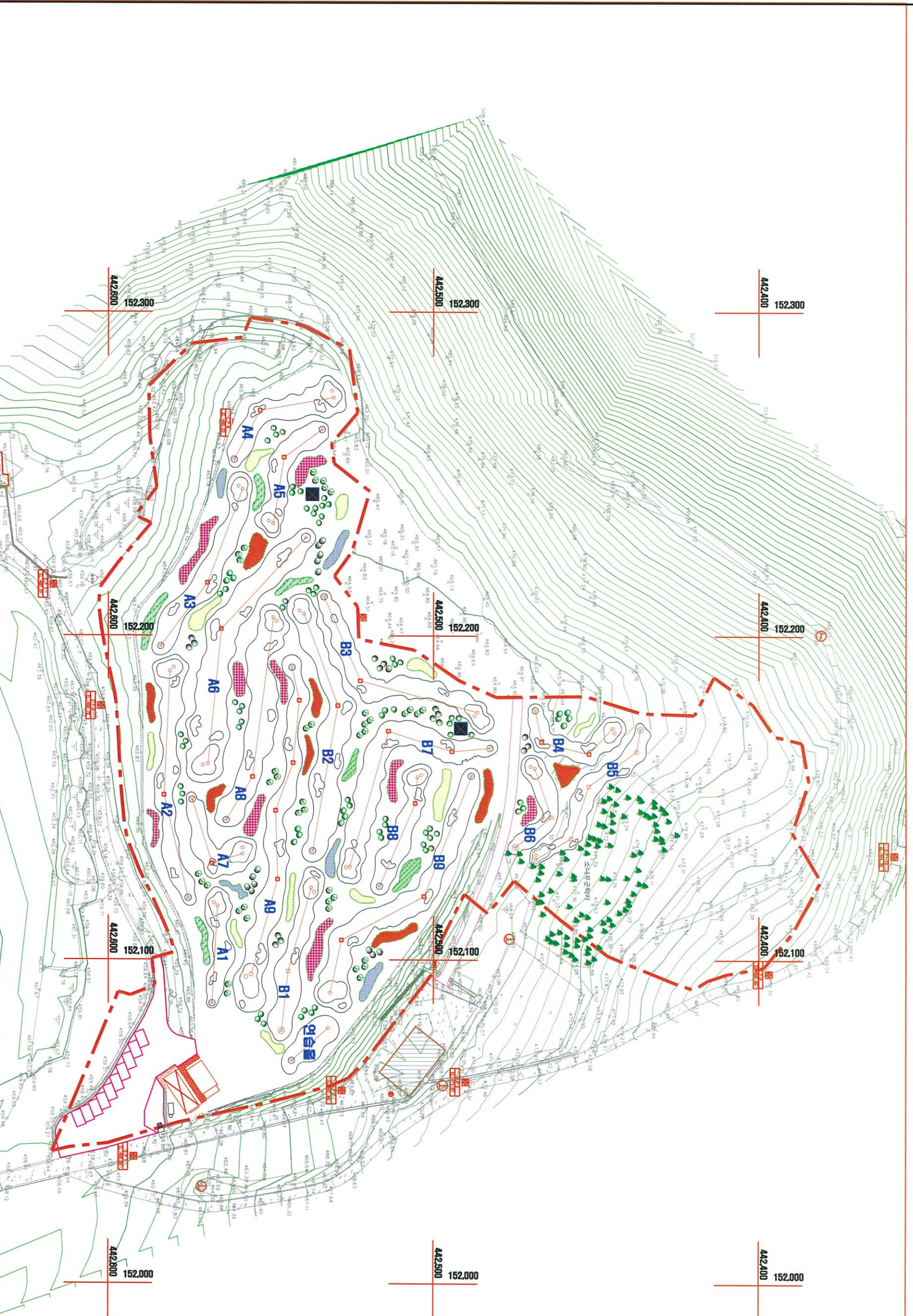
서

경

방

조경 계획 평면도

S = 1 : 600



□ 코스제원

| A 코스 | | B 코스 | |
|------|--------|------|--------|
| 홀 | 거리 (m) | 홀 | 거리 (m) |
| A1 | 30m | B1 | 45m |
| A2 | 70m | B2 | 75m |
| A3 | 55m | B3 | 65m |
| A4 | 40m | B4 | 35m |
| A5 | 35m | B5 | 55m |
| A6 | 80m | B6 | 30m |
| A7 | 30m | B7 | 75m |
| A8 | 65m | B8 | 35m |
| A9 | 95m | B9 | 85m |
| 계 | 500m | 계 | 500m |
| | | 총계 | 1,000m |

공사명: 대화 파크골프장 조성공사

시행처: 평창군

공사명: (株) 삼영 (SANGKYONG ENGINEERING COMPANY)

축척: 1 : 600

설계일자: 2015. 02.

책임설계사: 김성환

조명담당: 조병남

설계자: 김윤태

도면명: 조경 계획 평면도

도면번호: C - 026

녹지구적도

S = 1 : 600

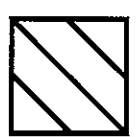


■ 녹지구적표

| 구분 | 공종명 | 산출면적 | 단위 | 비고 |
|----|----------|-------|----|------------|
| ■ | 퍼야웨(야면배) | 6,688 | M2 | CAD산출면적근거임 |
| ■ | 터(연면) | 816 | M2 | CAD산출면적근거임 |
| ■ | 소계 | 7,504 | M2 | |
| ■ | 리프(중대) | 7,202 | M2 | |

※ 리프(중대)면적 = 리프면적 · ((교명수×0.1)+관폭)
 = 8,445m² · ((152×0.1)+(17.183/14))
 = 8,445m² · 1.243m² = 7,202m²

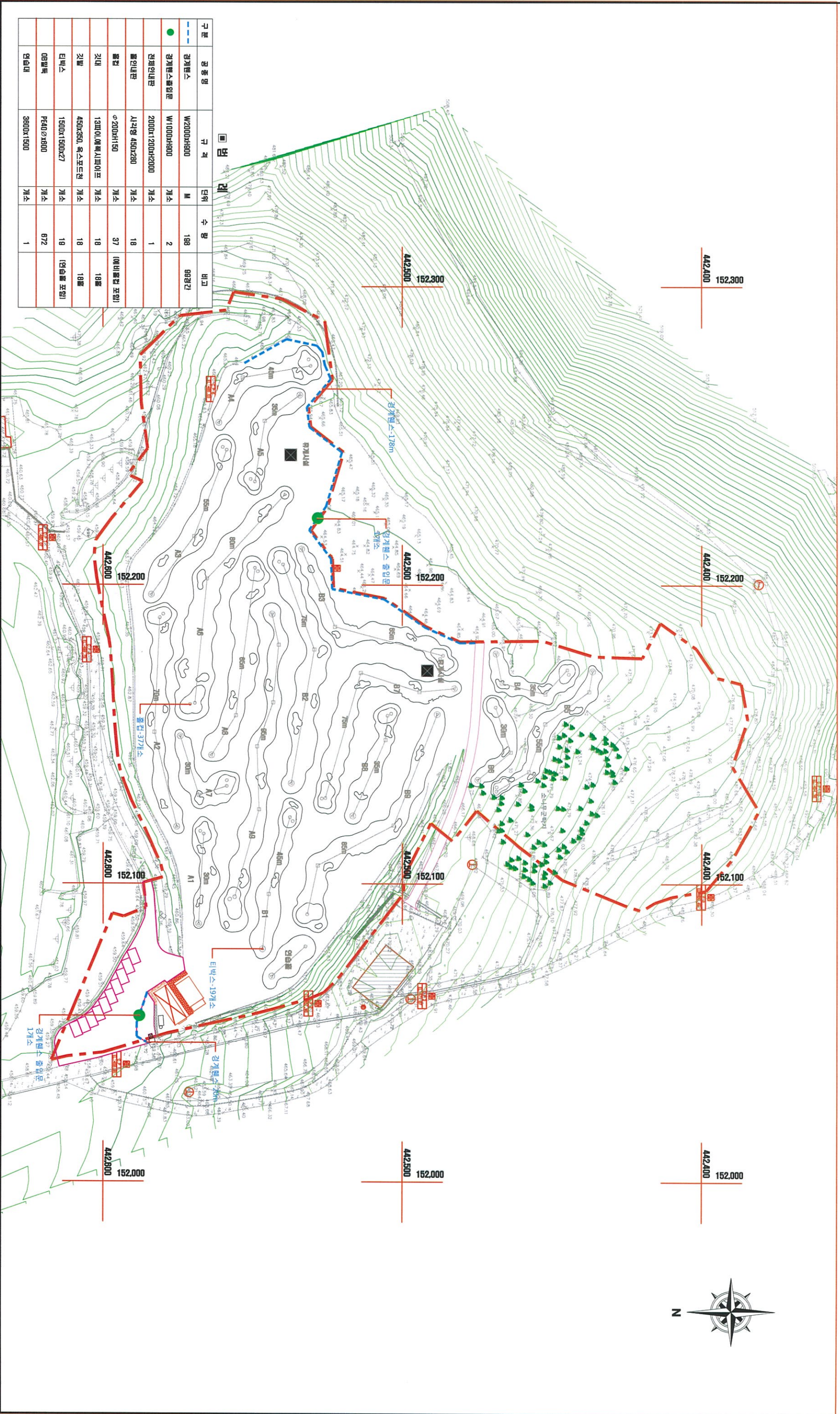
| | |
|-------|--------------------------------------|
| 공사명 | 대화 파크골프장 조성공사 |
| 시행청 | 평창군 |
| 공역회사 | (株) 三 景 SANKYONG ENGINEERING COMPANY |
| 축척 | 1 : 600 |
| 설계일자 | 2015. 02. |
| 과업책임자 | 김성환 |
| 과업참여자 | 조병남 |
| 설계자 | 김윤태 |
| 도면번호 | 녹지구적도 C - 030 |



과
대
원

부대 계획평면도

S = 1 : 600



| 구분 | 공종명 | 규격 | 단위 | 수량 | 비고 |
|----|---------|-----------------|----|-----|-----------|
| 구분 | 강계철스 | W2000xH900 | M | 198 | 98경간 |
| | 강계철스출입문 | W1000xH900 | 개소 | 2 | |
| 구분 | 전체인바닥 | 2000x1200xH2000 | 개소 | 1 | |
| | 홍집인바닥 | 시각영 450x280 | 개소 | 18 | |
| 구분 | 홍집 | φ200xH150 | 개소 | 37 | (에바출입 포함) |
| | 기대 | 1300x1500xH1000 | 개소 | 18 | 18홀 |
| 구분 | 기대 | 450x350, 옥스포드천 | 개소 | 18 | 18홀 |
| | 티백스 | 1500x1500x27 | 개소 | 19 | (연승홀 포함) |
| 구분 | 08발목 | PF40φx1000 | 개소 | 672 | |
| | 연승대 | 3600x1500 | 개소 | 1 | |

| | | |
|-------|------------------------------|----------|
| 공사명 | 대회 파크골프장 조성공사 | |
| | 시행청 | 평창군 |
| 용역회사 | 공통 | (株) 三景 |
| | SAUKYONG ENGINEERING COMPANY | |
| 축척 | 1 : 600 | |
| 설계일자 | 2015. 02. | |
| 책임책임자 | 과업책임자 | 김성환 |
| | 분야별책임자 | 조병남 |
| 실제지 | 실제지 | 김운태 |
| | 도면명 | 부대 계획평면도 |
| 도면번호 | C - 034 | |