

서 면 질 문 답 변 서

질의위원	차 재 천 의원	소 속	평창군의회
답 변 자	평 창 군 수 (환경복지과장)	일 자	질의 : 2005년 6월 2일 답변 : 2005년 6월 2일
회 의	제121회 평창군의회(임시회) 제2차 예결특위		

【질문요지】

- 경로당 보수 사업관련 관련 공문사본 제출

【답변내용】

- 읍면별 경로당 보수 사업 관련 공문 사본을 붙임과 같이 작성 제출합니다.

"HAPPY700평창 우리의 고향"



평 창 군



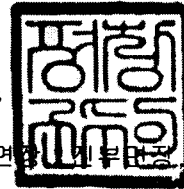
수신자 수신자 참조
(경유)

제 목 2005년도 사회복지사업 추진계획 통보

2005년도 사회복지 분야 사업추진 계획을 붙임과 같이 통보하오니 읍면에서는 각 분야별 사업 추진에 철저를 기하여 주시기 바랍니다. 사업 내역을 주민들에게 적극 홍보하고 사업신청 기일을 엄수하여 불이익을 받는 일이 없도록 하여 주시기 바랍니다.

붙임 : 2005년도 사회복지분야 사업추진 계획 1부. 끝.

평 창 군 수



수신자 평창읍장, 미탄면장, 방림면장, 대화면장, 봉평면장, 용평면장, 계부면장, 도암면장

전결 01/19

지방행정서기

김경한

사회복지담당

전 장 호

환경복지과장

최은미

협조자

시행 환경복지과-1745 (2005.01.19.) 접수

우 232-807 평창군 평창읍 하리 210-2

/ <http://www.happy700.go.kr>

전화 033)330-2306 전송 033)330-2334 / minjudad@bcline.com

/ 공개

2005년도 사회복지사업 추진계획

1. 노인복지 분야

- 최근 이농현상과 급속한 고령화의 진행으로 우리군은 이미 고령사회에 진입(2004.12.31현재 노인인구비율 15.07%)
- 노인들의 경제적 자립욕구 및 노인인력 활용의 필요성 증가
- 따라서 2005년에는 다양한 노인 일자리를 창출하고 이들 노인인력을 유용한 분야에 활용하여 이들의 경제적 욕구를 충족시키면서 보다 능동적이고 적극적인 노후생활을 영위하게 하는데 역점을 두고자 함

<저소득 노인 지원>

1. 무의탁 노인 회갑상 차리기

- 예산액 : 7,500천원
- 추진일정 : 2005. 1. 1 ~ 12. 31(연중수시)
- 지원대상 : 만60세가 되는 1945년생 국민기초생활수급대상 노인으로 읍면 추천자 중에서 선정
- 지원기준 : 1인당 500천원
- 지원방법 : 읍면, 새마을 부녀회에 사업비 재배정
- 대상자 : 읍면 추천자 중에서 선정
- 추천기한 : 2005. 1. 31한

2. 무의탁 노인 돌봐주기

- 예산액 : 18,000천원
- 추진시기 : 2005년 1월말 ~ 2월초
- 지원대상 : 관내 수급자 독거노인
- 사업내용 : 독거노인 별로 위문품 전달 및 말벗 되어주기, 고충상담, 각종 민원 대행처리 등
- 지원기준 : 독거노인 1인당 50,000원
- 선물품목 : 생활용품세트 및 속내의 등
- 구입방법 : 군 일괄구입 후 읍면 배부
- 신청기한 : 2005. 1. 25한

○ 신청서식

읍면별	성명	주민등록번호	주소	수급자 유형	비고

3. 무의탁 노인 보청기 구입 지원

- 예산액 : 10,000천원
- 추진일정 : 2005. 1. 1 ~ 12. 31
- 지원대상 : 관내 수급자 무의탁 노인 10명
- 사업내용 : 무의탁 노인 보청기(1인당 1,000천원) 구입 지원
- 지원방법 : 읍면별 신청 접수 지원
- 신청기한 : 2005. 1. 31일한

4. 저소득 재가노인 식사배달 사업

- 예산액 : 45,000천원
- 추진일정 : 2005. 1. 1 ~ 12. 31(분기별 지원)
- 지원대상 : 식사배달 사업 참여단체
- 사업내용 : 주식·부식 등 직접적인 급식비 지원(1인 1식 2,000원)
- 지원방법 : 사업 참여단체별 계좌입금
- 사업신청 : 분기별 사업신청(1, 4, 7, 10월 20일한)
- ※ 사업신청시 대상자 명단 필히 제출.

5. 장수식당 운영

- 예산액 : 65,000천원
- 추진일정 : 2005. 1. 1 ~ 12. 31(분기별 지원)
- 지원대상 : 장수식당 운영 단체
- 사업내용 : 주식·부식 등 직접적인 급식비 지원(1인 1식 1,520원)
- 지원방법 : 운영단체별 계좌입금
- 사업신청 : 분기별 사업신청(1, 4, 7, 10월 20일한)
- ※ 사업신청시 대상자 명단 필히 제출.

6. 경로연금 지급

- 예산액 : 601,926천원
- 추진일정 : 2005. 1. 1 ~ 12. 31(월별 지원)
- 지원대상

- 65세 이상 국민기초생활보장수급자
- 1933. 7. 1 이전 출생한 저소득 노인

○ 지원기준

지급 대상자	지 급 액	
65세 이상 국민기초생활수급자	80세 이상	월 50,000원
	65 ~ 79세	월 45,000원
1933. 7. 1이전 출생 저소득 노인	무배우자	월 35,000원
	부부 동시수급자	월 30,630원

○ 지급방법 : 개인별 계좌입금

7. 노인교통수당 지급

- 예 산 액 : 776,565천원
- 추진일정 : 2005. 1. 1 ~ 12. 31(분기별 지원)
- 지원대상 : 65세 이상 노인 중 신청자
- 지원기준 : 1인당 월 9,000원(분기별 27,000원) 지급
- 지급방법 : 읍면에 사업비 재배정

8. 저소득 노인 건강진단 사업

- 예 산 액 : 2,100천원
- 실시대상 : 65세 이상 국민기초생활보장대상자 및 차상위 노인 중 건강진단 희망자
- 검사항목
 - 1차 진단 - 치매검사 외 11항목
 - 2차 진단 - 정밀 안검사 외 29항목
- 신청절차 : 추후통보

9. 장수노인 생신 하례비 지원

- 예 산 액 : 3,900천원
- 추진일정 : 2005. 1. 1 ~ 12. 31
- 지원대상 : 만91세 이상(1914.12.31이전 출생자) 노인
- 사업내용 : 개인별 계좌입금
- 사업신청 : 2005. 1. 31한
- 신청서식

읍면별	성명	주민등록번호	주 소	실제생년월일	비고

<노인복지 시설 지원>

1. 경로당 운영비(난방비 포함) 지원

- 예 산 액 : 162,240천원
- 추진일정 : 2005. 1. 1 ~ 12. 31(분기별 지원)
- 지원대상 : 관내 경로당 124개소
- 지원기준
 - 운영비 - 개소당 월60천원(매분기 180천원 지원)
 - 난방비 - 개소당 월120천원(1/4, 4/4분기 360천원 지원)
- 지원방법 : 각 경로당별 계좌입금
- 신청기한 : 분기별 사업신청(1, 4, 7, 10월 20일한)

2. 경로당 난방시설 교체 지원

- 예 산 액 : 50,000천원
- 추진일정 : 2005. 1. 1 ~ 12. 31
- 사업내용 : 심야전기 보일러 설치
- 지원방법 : 읍면별 자금 재배정
- 신청기한 : 2005. 1. 31한

3. 경로당 신축

- 예 산 액 : 960,000천원
- 추진기간 : 2005. 1. 1 ~ 12. 31
- 신축대상 : 8개 읍면 각1동(120백만원)
- 추진방법 : 2004년 공유재산 관리계획 승인된 마을 우선지원
 - ※ 신축대상 변경시 1. 31일한 공유재산 변경계획 제출

4. 노후 경로당 보수

- 예 산 액 : 100,000천원
- 추진기간 : 2005. 1. 1 ~ 12. 31
- 보수대상 : 8개 읍면 각1동
- 신청기한 : 2005. 1. 31일한, 신청서식 별첨

<노인 일자리 지원>

1. 노인 일거리 마련 사업

- 예 산 액 : 5,000천원
- 추진일정 : 2005. 1. 1 ~ 12. 31
- 지원대상 : 65세 이상으로서 사회봉사에 대한 자발적인 의지가 있는 노인
- 사업내용 : (예시)장수식당 봉사활동, 재가노인 식사배달 및 말벗 서비스, 자연 정화 활동 등
- 지원기준 : 노인 1인당 월 20,000원
- 지원방법 : 경로당 별 계좌입금
- 신청기한 : 2005. 1. 31한

2. 노인 일자리 사업

- 예 산 액 : 37,672천원
- 추진일정 : 2005. 1. 1 ~ 12. 31(월별 지원)
- 지원대상 : 65세 이상의 일할 의사와 능력이 있는 노인
- 사업내용 :

구 분		일 자 리 예 시
공 익 형		- 자연환경정비, 거리환경개선, 교통질서계도, 방법순찰, 행정기관 보조
교 육 복지형	교육형	- 숲생태 및 문화재 해설사 사업 - 교육강사 파견사업 : 복지시설 및 교육기관 강사, 건강관리(상담)사 등
	복지형	- 독거노인, 고령 및 중증 노인, 장애인 보호
자 립 지원형	인력파견형	- 주유원, 판매원, 운전원, 식당보조원, 주차관리원, 매표원
	시장형	- 재활용품점, 유기농사업, 실버용품점 운영, 실버대리운전, 간병인 등

- 근무조건 : 1일 3~4시간, 주 3~5일 근무, 연간 5~6개월 근무원칙
- 급 여 : 월 200,000원 내외
- 지원방법 : 읍면 노인회 분회별 계좌입금
- 신청기한 : 2005. 1. 31일한

3. 노인 보람일터 가꾸기 사업

- 예 산 액 : 15,000천원
- 추진일정 : 2005. 1. 1 ~ 12. 31
- 지원대상 : 노인보람일터 가꾸기 사업에 참여의지가 있는 경로당
- 사업내용 : 발작물 재배, 전통 공예품 제작 등
- 추진방법 : 경로당 단위 사업추진 및 경로당별 계좌입금
- 지원기준 : 개소당 1,000천원
- 신청기한 : 2005. 1. 31한

<노인 여가생활 지원>

1. 노인 쉼터 조성사업

- 예 산 액 : 28,000천원
- 추진일정 : 2005. 1. 1 ~ 12. 31
- 지원대상 : 노인 쉼터 제작을 희망하는 경로당
- 사업내용 : 벤취, 정자각 등 쉼터 조성
- 지원기준 : 개소당 2,000천원
- 지원방법 : 경로당 별 계좌입금
- 신청기한 : 2005. 1. 31한

2. 경로당 취미교실 운영

- 예 산 액 : 2,000천원
- 추진일정 : 2005. 1. 1 ~ 12. 31
- 지원대상 : 취미교실 운영을 희망하는 경로당
- 사업내용 : 한문교실, 서예교실, 게이트볼 교실 등
- 지원방법 : 경로당별 계좌입금
- 신청기한 : 2005. 1. 31한

2. 장애인 복지 분야

- 장애인들의 생활능력 향상 및 복지증진 도모
- 장애·비장애인이 함께할 수 있는 기회를 많이 제공하여 장애인에 대한 사회적 편견을 해소하는데 중점을 두고자 함

<장애인 지원 사업>

(단위:천원)

사 업 명	사업비	추진시기	사 업 내 용
◦ 장애인 재활보조기구사업	729	상·하반기	-저소득장애인의 생활능력향상 및 복지증진도모 -수급자 및 차상위계층으로 지체, 뇌병변, 시각, 청각, 심장 장애인 -교부품목:5종
◦ 점자도서관 운영	6,000	3월	-시각장애로 불편을 겪는 장애인들에게 재활기회 제공 -관내 3개 도서관 -2004년 시각장애인평창지회 도서구입 지원(점자, 녹음도서)
◦ 청각장애인 인터넷영상 전화기 설치	2,080	2월	-의사소통에 어려움이 있는 청각장애인 생활불편 해소 -민원실, 고속도로휴게소 등 -영상전화기 2대
◦ 장애인신문구독사업	3,600	1월~12월	-중증 재가장애인들에게 복지 시책에 대한 정보제공 -중증장애인 75명
◦ 중증장애인의료비지원	4,000	상·하반기	-제2의 장애발생 예방을 위해 수술비 및 입원진료비 지급 (비급여진료비 포함) -본인부담금중 1,000천원 이내 에서 지급 -중증장애인 우선 지원
◦ 재가장애인건강검진	2,700	5월	-국민기초생활수급자중 중증 재가장애인들의 건강생활도모 (1,2급 격년제, 2005년 1급) -15개항목 35개 검사 -진료비 1인 60천원

사 업 명	사업비	추진시기	사 업 내 용
○장애·비장애인 공동리한마당 축제	1,500	4월	-장애·비장애인들이 함께 하는 축제로 사회인식개선 도모 -국립평창청소년수련원(2박3일) -장애인의날 행사와 연계 실시 -평창군 30명 참석
○휠체어리프트장착 차량구입	35,000	하반기	-장애인이 편리하게 이동할 수 있는 환경 조성 -휠체어 장애인들의 이동불편 해소 -장애인민원봉사실 위탁계획 -9인승 승합차량(리프트장착) -인건비, 차량유지비 추경반영
○관광지용 전동휠체어 구입	3,000	2월	-관광지 이용 장애인과 노약자의 편의제공 -장애인의 사회활동과 사회참여 기회 확대 -평창군 1대(오대산국립공원)
○시각장애인 소리신문보급	1,920	1월~12월	-시각장애인에게 정보접근 기회 제공 -등록된 중증시각장애인 20명
○이동목욕차량 운영	미정	하반기	-와병생활 요보호대상자들의 목욕서비스 제공 -민간복지재단에서 기탁된 후 도에서 시군으로 연결 -인건비 및 관리운영비 추경 예산반영 예정 -장애인복지관평창분관 또는 사회복지협의회 위탁운영

※ 사회보장적수혜금 및 보조사업 제외

3. 저소득 주민 지원 분야

◦ 생활이 어려운 저소득 주민들에게 필요한 급여를 실시하여 이들의 최저 생활을 보장하고 자립할 수 있는 기반을 마련하고자 함

<저소득 주민 지원 사업>

(단위 : 천원)

사 업 명	사업비	추진시기	사 업 내 용	비 고
○자가 가구 집수리		3-12월	- 수급자중 자가 가구 또는 무료 임대가구 주거환경개선	읍면재배정
○저소득층 집수리	25,500	3-12월	- 저소득가구 주거환경개선	읍면재배정
○저소득자녀 장학금	5,000	11월중	- 수급자 및 저소득자녀 장학금 지원 - 1인 1,000천원 지원	본청
○자활근로사업	174,640	1-12월	- 근로유지형 일부는 읍면 배정 - 사회적일자리형 후견기관위탁	읍면재배정 자활후견기관
○자활후견기관 운영	108,000	1-12월	- 자활후견기관 운영비 지원 - 분기별 27,000천원	자활후견기관
○평창군 사회복지 협의회 지원	40,000	1-12월	- 사회복지협의회 사업비 및 운영비 지원 - 분기별 10,000천원	사회복지 협의회
○저소득주민 생활부조금 지급	15,000	1-12월	- 화재발생등 재해를 당한 저소득 주민에게 생활부조금 지급 - 1가구당 500천원 지원	본청
○행려자 장제비	5,000	1-12월	- 무연고 행려사망자 장제비 지급 - 1가구당 500천원	본청
○행려자 구호비	8,640	1-12월	- 귀가여비가 떨어져 찾아온 자에게 여비 지급 - 상한액 1인 20천원	읍면재배정

□ 행정사항

- 읍면에서는 본 사업내용을 주민들에게 적극 홍보하여 주시고 각 단위사업 별 기일을 엄수하여 사업 신청하여 주시기 바랍니다.
- 2004년도 노인복지사업 정산서를 제출하지 않은 읍면은 1. 31일한 제출하여 주시기 바랍니다.(특히, 경로당 난방시설 교체사업).

등록번호	환경복지과-627 0
등록일자	
결재일자	
공개구분	공개

장승차	와장	추진부	군수	
			03/18	
이용선	허해성	박영동	권희승	검토4
협조자	기획감사실장 예산담당 사회복지담당		김세원 김민영 천장호	

경로당 신축·보수사업 추진계획

환 경 복 지 과

경로당 신축·보수사업 추진계획

노인여가복지시설(경로당) 신축을 통하여 노인들의 친목도모, 취미활동 지원 및 여가 선용의 장을 마련하고, 마을내 각종 회의등 다목적시설로 활용할 수 있는 기회 제공

읍면별 경로당 설치 현황

구 분	계	평창	미탄	방림	대화	봉평	용평	진부	도암
행정리	187	41	13	14	28	19	15	35	22
경로당	126	23	10	13	24	8	13	25	10
확보(%)	67	56	77	92	86	42	87	71	45

I. 필요성

- 1) 군내 187개 마을중 경로당이 설치된 마을은 126개 마을로 69%가 설치·운영되고 있으나, 외각 농촌지역 마을을 비롯한 소재지 중신권 인구 밀집지역의 신축 또는 분회 경로당의 규모 확대등 시설 개·보수가 요구되며,
- 2) 고령화된 농촌지역 노인들중 연령이 높고 교육수준이 낮으며, 가정 내 역할이 없는 친척 또는 가족과 왕래가 적은, 친구가 없어 예기 상대가 필요한 서민계층 노인들의 삶의 생활 터전이 필요함.

II. 추진방침

- 1) 소재지 외각마을 경로당
 - 1마을 1시설(경로당·마을회관)원칙 ⇒ 30평 내외 신·증개축
- 2) 소재지 중심권 경로당

○ 읍·면 분회 경로당의 규모확대 및 리모델링 ⇒ 100평 규모 신·증축

III. 신축사업 지원기준

- 1) 신축사업비는 120백만원으로 지원, 규모는 30평 내외로 신축
- 2) 신축사업 지원은 1마을 1시설을 원칙으로 지원(마을회관 포함)
- 3) 경로당(마을회관)시설이 없는 마을부터 우선 지원
- 4) 신청마을은 부지가 확보된 마을에 한하여 사업신청 자격을 부여
- 5) 신축대상 결정은 노인인구, 인근 경로당과의 거리등 심사평가후 우선 순위에 의거 결정 한다.
- 6) 주민 혐오시설등이 입지한 마을 및 고시지역 읍·면에 대하여는 모든 조건에 우선하여 지원할 수 있다.
- 7) 증·개축사업은 누수(지붕보수), 난방시설, 주방시설 순으로 지원결정

IV. 2005년 신축 경로당 추진계획

- 1) 사업기간 : 2005. 3 ~ 12월
- 2) 시행방법 : 읍·면 재배정 시행
- 3) 사 업 비 : 960백만원(동당 120백만원)

구 분	평창	미탄	방림	대화	봉평	용평	진부	도암
지원결정 경로당	하 일 경로당	한탄리 경로당	계촌3리 경로당	상안미 1리 경로당	원길1리 경로당	백옥포 3리 경로당	척천리 경로당	횡계4리 경로당

V. 2005년 경로당 보수사업 추진계획

- 1) 사업기간 : 2005. 3 ~ 12월
- 2) 시행방법 : 읍·면 재배정 시행

3) 사 업 비 : 100백만원

4) 보수추진 경로당

(단위 : 천원)

읍·면별	경로당명	사 업 비	보수내역
계		100,000	
평창	대상리 경로당	6,000	내부보수
	종부2리 경로당	5,000	내부보수
방림	방림2리 경로당	8,000	지붕누수 보수
대화	하안미2리 경로당	10,000	지붕누수 보수
용평	백옥포2리 경로당	37,000	내부 및 지붕 보수(리모델링)
진부	상진부2리 경로당	5,000	화장실 신축
	송정4리 경로당	4,000	정화조 보수
도암	유천1리 경로당	25,000	지붕 및 내부보수(리모델링)

5) 2005년 보수사업 추가신청 경로당

가. 지원시기 : 2005년 하반기

나. 예산확보 : 2005년 1회추경

(단위 : 천원)

읍·면별	경로당명	사 업 비	건축규모
계		152,000	
평창	여만리 경로당	10,000	지붕누수 보수
	평창읍 분회	20,000	창문 및 내부 보수
대화	하안미6리 경로당	15,000	내부(주방)보수
	신2리 경로당	4,000	화장실 보수
	신5리 경로당	5,000	화장실 보수
용평	연은1리 경로당	13,000	지붕누수 보수
	무이1리 경로당	20,000	내부 및 외벽보수
	원길2리 경로당	7,000	지하수 설치
진부	송정1리 경로당	5,000	내부보수
	수향리 경로당	5,000	담장설치
	하진부5리 경로당	15,000	지붕보수
	진부면 분회	17,000	내부 및 지붕 보수

	송정3리 경로당	23,000	내부 및 화장실
도 암	횡계6리 경로당	20,000	내부 및 지붕 보수

VI. 2006년 ~ 2008년 경로당 신축 대상마을 【 7읍·면 22마을 】

- 1) 추진절차 : 2005년 공유재산 관리계획 반영
- 2) 예산확보 : 2006년 ~ 2008년(3년간)
- 3) 신축대상 : 경로당 및 회관이 없는 마을
- 4) 소요예산 : 3,300백만원(동당 150백만원 ⇒ 30평 내외)

구분	평창	미탄	방림	대화	봉평	용평	진부	도암
계 (22)	8	-	1	5	1	3	3	1
1	하6리 경로당	없음	운교2리 경로당	상안미3리 경로당	창동4리 경로당	재산2리 경로당	두일2리 경로당	횡계11리 경로당
2	용항리 경로당	-	-	대화1리 경로당	-	용전리 경로당	하진부1리 경로당	-
3	입탄리 경로당	-	-	대화9리 경로당	-	장평1리 경로당	신기리 경로당	-
4	응암리 경로당			신3리 경로당	-	-	-	-
5	뇌운리 경로당			상안미4리 경로당	-	-	-	-
6	임하리 경로당							
7	원당리 경로당							
8	마지2리 경로당							

업 무 연 락

받 음 : 환경복지과 이 용 선

제 목 : 2005년 이후 경로당신축 대상지 조사보고

노인복지여가시설 2005년도 이후 신축대상지를 붙임과 같이 보고
합니다.

- 붙 임 : 1, 경로당 및 마을회관 현황 1부
- 2, 2005년 이후 신축대상마을 현황 1부 끝.

* 회의법 임박 : 1/13 1.1 ㅋ
 2) ~~현~~ ~~상~~ ~~현~~ ~~상~~

2005. 3. 4

평창읍 복지담당 전 대 근



2005년 이후 신축대상 마을

평창읍

686이계
 23
 24
 16
 26
 27
 61

순위	소재지	경로당명	경로당 현황			마을회관 현황		
			건축 년도	구조	면적 소유자	건축 년도	구조	면적 소유자
		16						
1	하6리	신축대상		시	설	없	음	
2	용항리	"			"			
3	입탄리	"			"			
4	응암리	"			"			
5	뇌운리	"			"			
6	임하리	"			"			
7	원당리	"			"			
8	조동리					1975	시멘트돌스 라브	72(영농
9	마지2					1975	"	70(영농
10	노론리					1975	"	82(영농
11	지동리					1975	"	82(영농
12	종부1					1971	"	90(영농
13	대상리					1978	"	93(군수
14	주진1리					1973	"	109(영농
15	향동리					1978	"	125(영농
16	하5리	분회	1985	시멘트돌 스라브				

21의
 신축대상
 "
 리오넷리
 내후개년
 개후개년
 리오넷리
 경로당회관

21의
 ① 하5리 분회

경로당 및 마을회관 현황

평창읍

단위 : m²

일련 번호	행정리	경로당명	경로당 현황			마을회관 현황		
			건축 년도	구 조	면 적	건축 년도	구 조	면 적
계		22					28(회관전용6)	
1	상리	상리 경로당	1988	철근스라브	68(영농회)		점 용	
2	중1리	중1리	1998	시멘트벽돌스라브	71(운영회)		"	
3	하2리	하2리	1987	"	67(영농회)		"	
4	하5리	분회	1985	"	198(군수)		"	
5	중부1					1971	시멘트벽돌스라브	90(영농)
6	중부2	중부2리	1992	시멘트벽돌스라브	49(군수)		점 용	
7	중부3	중부3리	2003	샌드위치판넬	84(군수)	1995	시멘트벽돌스라브	92(군수)
8	노론리					1975	"	82(영농)
9	이곡리					2003	흙벽돌조	111(군)
10	조동리	동부	1998	시멘트벽돌스라브	71(군수)	1975	시멘트벽돌스라브	72(영농)
11	고길리	고길	2004	철근콘크리트	118(군수)		점 용	
12	지동리					1975	시멘트벽돌스라브	82(영농)
13	유동리	유동리	1999	조적스라브	100(군수)		점 용	
14	약수리	약수리	1991	"	153(군수)		점 용	
15	조둔리	조둔리	2002	목조목기와	125(군수)		점 용	
16	천동리	천동리	2002	목조아스팔트	115(군수)		점 용	
17	도돈리	도돈리	1999	조적조스라브	73(영농)		점 용	
18	마지1	마지1리	2002	목조아스팔트	115(영농)		점 용	
19	마지2					1975	시멘트벽돌스라브	70(영농)
20	대상리	대상리	1978	시멘트벽돌스라브	93(군수)		점 용	
21	대하리	대하리	1997	조적조스라브	82(군수)		점 용	
22	향동리					1978	시멘트벽돌스라브	125(영)
23	여만리	여만리	1998	시멘트벽돌스라브	71(군수)		점 용	
24	후평리	후평리	1993	"	136(군수)		점 용	
25	주진1	주진1리	1973	"	109(영농)		점 용	
26	주진2	주진2리	2003	흙벽돌목기와	111(군수)		점 용	
27	계장리	계장리	2003	목조목조상갈	119(군수)		점 용	
28	다수리	다수리	1998	조적조스라브	84(군수)		점 용	

업무연락

받음 : 환경복지과 사회복지담당
 제목 : 2005년 이후 경로당 신축대상지 제출
 2005년 이후 경로당 신축대상지를 다음과 같이 제출합니다.

보고서식

0 경로당 및 마을회관 현황

단위 : ㎡


일련 번호	행정리 (법정리)	경로당명	경로당 현황			마을회관 현황		
			건축 년도	구조	면적 (소유자)	건축 년도	구조	면적 (소유자)
계	14	14	-	-	-	-	-	-
1	방림1리	방림1리 경로당	1983	조적조	107.19 (평창군수)	1999	조적조	100.88 (평창군수)
2	방림2리	방림2리 경로당	1989	조적조	50.22 (방림2리마을회)	경로당과 병행사용		
3	방림3리	방림3리 경로당	1996	조적조	85.50 (평창군수)	경로당과 병행사용		
4	방림4리	방림4리 경로당	1954	조적조	48.26 (서북수)	1989	조적조	73 (서북수)
5	방림5리	방림5리 경로당	1979	조적조	125.52 (평창군수)	2002	조적조	100 (평창군수)
6	운교1리	운교1리 경로당	1997	조적조	85.50 (평창군수)	2002	조적조	128.71 (평창군수)
7	운교2리	운교2리 경로당	1994	조적조	95.44 (사제연농회)	경로당과 병행사용		
8	운교3리	운교3리 경로당	1999	조적조	93.53 (평창군수)	경로당과 병행사용		
9	계촌1리	계촌1리 경로당	2001	조적조	109.50 (평창군수)	경로당과 병행사용		
10	계촌2리	계촌2리 경로당	1999	조적조	94.92 (평창군수)	경로당과 병행사용		
11	계촌3리	계촌3리 경로당	1983	조적조	60 (계촌3리노인회)	1987	조적조	198 (계촌3리연농회)
12	계촌4리	계촌4리 경로당	2002	조적조	125.61 (평창군수)	경로당과 병행사용		
13	계촌5리	계촌5리 경로당	2002	조적조	101.17 (평창군수)	경로당과 병행사용		
14	계촌6리	계촌6리 경로당	계촌4리와 함께 사용			1999	조적조	100.62 (평창군수)

0 경로당 신축대상 마을 *노아 이후*

순위	소재지	경로당명	경로당 현황			마을회관 현황		
			건축 년도	구조	면적 (소유자)	건축 년도	구조	면적 (소유자)
계	-	-	-	-	-	-	-	-
2	방림면 운교2리	운교2리 경로당	1994	조적조	사 재 영 농 회	경로당과 병행사용		

취의 대상

2005. 3. 3

방림면 환경복지담당 



업 무 연 락

받음 : 사회복지담당

제목 : 2005년 이후 경로당 신축대상 조사제출

노인여가복지시설(경로당) 설치사업과 관련하여 2005년 이후 신 대상 마을을 조사하여 제출합니다.

보고서식

0 경로당 및 마을회관 현황

일련 번호	행정리 (법정리)	경로 당명	경로당 현황			마을회관 현황		
			건축 년도	구조	면적 (소유자)	건축 년도	구조	면적 (소유자)
계	28							
1	대화11리 (대화1001-2)	면분회	1960	벽돌조 아연	161.58 (평창군수)			
2	대화2리 (대화947-4)	대화2리	2003	철근콘크 리트스라 브2층	202.4 (평창군수)			
3	대화3리 (대화1197-1)	대화3리	1983	시멘트벽 돌스라브 (2층)	193.98 (대화3리 새마을영 농회)			
4	대화4리 (대화297-1)	대화4리	1999	조적조 스라브싱 글(2층)	195.21 (평창군수)			
5	대화5리 (대화1953-7)	양지(대 화5리)	2002	철근콘크 리트벽돌 스라브 2층	236.18 (평창군수)			

일련 번호	행정리 (법정리)	경로 당명	경로당 현황			마을회관 현황		
			건축 년도	구조	면적 (소유자)	건축 년도	구조	면적 (소유자)
6	대화6리 (대화1393-2)	대화6리	1979	철근콘크 리트스라 브1층	115.354 (마을회)			
7	대화7리 (대화1155-5)	대화7리	1996	벽돌스레 이트1층	75.64 (대화7리 마을회관)			
8	대화8리 (대화689-5)	대화8리	2003	철근콘크 리트스라 브2층	168.14 (평창군수)			
9	대화10리 (대화455)	대화10리	2002	철근콘크 리트스라 브2층	282.6 (평창군수)			
10	신1리 (신리555)	신1리	1989	조적조스 라브1층	81 (평창군수)			
11	(신리587-6)	신리복지 회관				2000	철근콘 크리트 스라브	158.88 (평창군 수)
12	신2리 (신리1110)	신2리	1970	무근콘크 리트스라 브1층	115.01 (평창군수)			
13	신4리 (신리757)	신4리	2004	철골샌드 위치판넬	98.1 (평창군수)			
14	신5리 (신리300-12)	신5리	2003	철근콘크 리트스라 브1층	96 (평창군수)			

일련 번호	행정리 (법정리)	경로 당명	경로당 현황			마을회관 현황		
			건축 년도	구조	면적 (소유자)	건축 년도	구조	면적 (소유자)
15	상안미1리 (상안미311-1)	상안미1 리	19	시멘트브 릭스레트 1층	70.94 (상안미1 리새마을 주민회)			
16	상안미2리 (상안미871)	상안미2 리	19	조적조 스레트 1층	106.78 (상안미2 리주민영 농회)			
17	상안미4리 (178-8)	상안미 4리	1962	조적조 스레트 1층	99 (중리영농 회)			
18	하안미1리 (하안미1111)	하안미1 리	2001	철근콘크 리트스라 브2층	199.91			
19	하안미2리 (하안미 1574-3)	하안미2 리	1959	브릭스레 트1층	95.21 (평창군수)			
20	하안미3리 (하안미857)	하안미3 리	1997	조적조스 라브1층	69.35 (평창군수)			
21	(하안미820-3)	하안미3 리				1989	조적조 스라브 1층	81.25 (정의종 외1인)
22	하안미4리 (하안미)	도원동경 로당	1960	목조 스레트	88.2 (도원 영농회)			
23	(하안미616)					1999	조적조 스라브 2층	219.26 (도원영 농회)
24	하안미5리 (하안미415-13)	하안미5 리	1997	조적조스 라브	75.04 (평창군수)			
25	(하안미423-2)					1982	시멘트 브릭스 레트	167.44 (마을회 관)

일련 번호	행정리 (법정리)	경로 당명	경로당 현황			마을회관 현황		
			건축 년도	구조	면적 (소유자)	건축 년도	구조	면적 (소유자)
26	하안미1리 (하안미 1039-8)	하안미6 리	1993	시멘트벽 돌스라브 1층	70.8 (평창군수)			
27	개수1리 (개수256-13)	개수1리	2002	철근콘크 리트스라 브2층	182.94 (평창군수)			
28	개수2리 (개수1201-4)	개수2리	2003	조적조스 라브1층	103.41 (평창군수)			

0 신축대상 마을

순위	소재지	경로당명	경로당 현황			마을회관 현황		
			건축 년도	구조	면적 (소유자)	건축 년도	구조	면적 (소유자)
계	계	6						
1	상안미3리 (상안미 86-55)	상안미3리	없		음			
2	대화1리 (미확보)	대화1리	없		음			
3	대화9리 (대화1001 -156)	대화9리	없		음			
4	신3리 (미확보)	신3리	없		음			
5	상안미4리 (미확보)	상안미4리 경로당	1962	조적조 스레트 1층	99 (중리영 농회)			
6	대화11리 (미확보)	대화11리	없		음			

경로당 및 마을회관 현황

○ 경로당 및 마을회관 현황

일련 번호	행정리 (법정리)	경로당명	경로당 현황			마을회관 현황		
			건축 년도	구조	면적 (소유자)	건축 년도	구조	면적 (소유자)
계		8개소						
1	창동3리 (창동리)	봉평면분회경로당	2000	철근콘크리트	359.57m ² 평창군			m ²
2	창동1리 (창동리)	창동리경로당	1982	스라브	79.2m ² 평창군			m ²
3	평촌1리 (평촌리)	평촌리경로당	1999	철근콘크리트	86.20m ² 평창군			m ²
4	유포리 (유포리)	유포리경로당	2001	철근콘크리트	94.79m ² 평창군			m ²
5	진조리 (진조리)	진조리경로당	2003	철근콘크리트	84.87m ² 평창군			m ²
6	면은1리 (면은리)	면은1리경로당	1998	조석조	80.13m ² 평창군			m ²
7	면은2리 (면은리)	면은2리경로당	1996	조석조	89.69m ² 평창군			m ²
8	원길2리 (원길리)	원길2리경로당	2003	철근콘크리트	157.4m ² 평창군			m ²
9	덕거2리 (덕거리)	덕거2리경로당	2003	철근콘크리트	86.58m ² 평창군			m ²
10	무이1리 (무이리)	무이1리마을회관						m ²

○ 신축대상 마을

순위	소재지	경로당명	경로당 현황			마을회관 현황		
			건축 년도	구조	면적 (소유자)	건축 년도	구조	면적 (소유자)
계								
1	창동4리 524-6 <i>창동4리</i>	창동4리경로당(신축)						
2	무이1리	무이1리마을회관(보수)	<i>신축 예정</i>	<i>20</i>	<i>평창군</i>			<i>40.000</i>

원길2리 (신축) 차관 7백만원

업 무 연 락

수신 : 환경복지과 사회복지담당

제목 : 2005년이후 경로당 신축대상 조사결과 제출

업무연락 (2005. 3. 3)과 관련하여 2005년 이후 신축대상 경로당, 마을회관에 대하여 붙임과 같이 조사결과 제출합니다.

붙임 : 경로당 및 마을회관 현황 1 부

조사대상

- 1순위 : 시설이 전혀 없는 마을(경로당, 회관)
- 2순위 : 20년 이상 마을자체 또는 새마을사업으로 건축된 노후시설
- 3순위 : 소재지권 분회 경로당 신축 및 리모델링
- ※ 5년내 경로당 신축사업 완료

봉평면 복지담당 김 영 옥(인)

(전화 : 행2625, 일반 330-2625)

업 무 연 락

받 음: 환경복지과 사회복지담당

제 목: 2005년 이후 경로당 신축대상 조사 보고

▣ 경로당 및 마을회관 현황

일련 번호	행정리	경로 당명	경로당현황			마을회관현황		
			건축 년도	구 조	면적(소유자)	건축 년도	구조	면적(소 유자)
계								
1	용전리 (면분회)		대장 없음 (?)	경량철골조	86.76 (미등기?)	1981	조적 조스 라브	256.2m ² (안종기 김충식)
2	이목정1리		1998	시멘트벽돌	89.58 (군수)			
3	이목정2리		2003	철근콘크리트	129 (군수)			
4	속사1리		1995	경량철골조	99.48 (군수)			
5	속사2리		2000	시멘트벽돌	84.8 (마을영농회)			
6	노동리		1982	조적조	87.84 (이장)			
7	도사리		2003	철근콘크리트	132(마을자치위원회)			
8	백옥포1리		1996	조적조스라브	197.96(새마을영농회)			
9	백옥포2리		1989	시멘트벽돌조	83.25(마을회)			
10	백옥포3리			없 음(2005년신축예정)				
11	장평1리			군노인복지회관 일부 사용				
12	장평2리		1995	시멘트벽돌조	91.59 (군수)			
13	재산1리		1998	경량철골조	89.58 (군수)			
14	재산2리			없 음(2006년 신청)				
15	재산3리		1995	철근콘크리트	329.88 (영농회)			

▣ 신축대상 마을

일련 번호	소재지	경로 당명	경로당현황			마을회관현황		
			건축년도	구조	면적(소유자)	건축년도	구조	면적(소유자)
계	3개소							
1	재산2리							
2	용전리							
3	장평1리							

용평면 복지담당 이수향

“ HAPPY700평창 우리의 고향”



진 부 면



수신자 평창군수
(경유)

(환경복지과장)

제 목 2005년 제1회추경자료 제출

진부면내 일부 경로당이 노후되어 아래와 같이 보수하고자 하오니 추경에 반영될수 있도록 적극 협조하여 주시기 바랍니다.

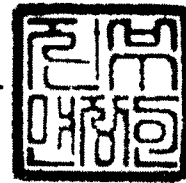
_____아 _____래 _____

(단위:천원)

명 칭	위 치	보 수 내 용	소요액	비 고
합 계			40,000	
노인회진부분회	하진부 8리	지붕,도색,내부수리등	17,000	'
송정3리 경로당	송정 3리	내부수리 및 화장실	23,000	취미 APT 유자 강도

첨부 : 경로당 보수 신청서 2부. 끝.

진 부 면 장



수신자

복지담당

요종재

진부면장

03/09

76987)

협조자

시행 진부면사무소-1359 (2005.03.10.) 접수 환경복지과-5418 (2005.03.10.)

우 232-948 강원도 평창군 진부면 하진부리 251-2 / jb.happy700.or.kr

전화 (033)330-2215 전송 033-330-2637 / ghj6435@dreamwiz.com / 공개

0 신축대상 마을

경포담 현황

순위	소재지	경포담명	건축년도	면적(㎡) 및 소유자	구조
계					
1	두일2리	두일2리			
2	하진부1리	하진부1리			
3	신기리	신기리			
4	송정2리	송정2리	1957	51.85 (송정2리영농회)	목조합석
5	상월오개2리	상월오개2리	1960	45.6 (상월오개2리영농회)	시멘트 블럭
6	송정3리	송정3리(리모델링 대상지)	1995	60 (주)석미	철근콘크리트
7	거문리	거문리(리모델링 대상지)	1996	126 (거문리마을회)	철근강판널
8	마평1리	마평1리(리모델링 대상지)	1996	77.52 (마평1리 영농회)	철근콘크리트
9	하진부5리	하진부5리	1960	85.10 (평창군수)	시멘트 벽돌
10	송정1리	송정1리	1961	105 (송정1리 마을회)	시멘트 블럭
11	상진부2리	상진부2리	1961	35.25 (상진부2리 마을회)	시멘트 블럭
12	상진부1리	상진부1리	1961	100.65 (상진부1리 마을회)	시멘트 블럭
13	간평2리	간평2리	1971	81 (간평2리영농회)	철근콘크리트
14	호영리	호영리	1976	60.43 (호영리새마을회)	시멘트 블럭
15	하진부4리	하진부4리			시멘트 블럭
16	하진부7리	하진부7리			
17	봉산리	봉산리			
18	화의리	화의리			
19	막동리	막동리			
20	장전리	장전리			

1006리
신축대상지

30

0 경로당 및 마을회관 현황

연번	행정리	경로당 현황					마을회관 현황		
		명칭	건립년도	건물소유주	면적(㎡)	건물구조	건축년도	구조	면적(소유자)
1	진부면분회	진부면분회	1986.06.28	진부면노인회	159	철근콘크리트			
2	하진부2리	하진부2리	1997.	하진부2리영농회	99.27	벽돌펜스라브			
3	하진부3리	하진부3리	2003.11.05	평창군수	113.45	철근콘크리트			
4	하진부5리	하진부5리	1960.03.11	평창군수	85.10	시멘트 벽돌			
5	하진부6리	하진부6리	1989.03.03	하진부6리영농회	52.36	시멘트 벽돌			
6	하진부8리	하진부8리	1987.07.24	평창군수	156.54	시멘트 벽돌			
8	상진부2리	상진부2리	1961.04.09	상진부1리마을회	100.65	시멘트 블럭			
9	상진부3리	상진부3리	1999.01.15	평창군수	82.5	철근콘크리트			
10	송정1리	송정1리	1981.04	송정1리마을회	105	시멘트 블럭			
11	송정2리	송정2리	1957.06.05	송정2리영농회	51.85	목조함석			
12	송정3리	송정3리	1995.09.30	(주) 석미	80	철근콘조적			
13	송정4리	송정4리	2002.08.13	평창군수	129.47	벽돌조적			
14	송정5리	송정5리	1995.06.17	(주) 성원	51	철근콘크리트			
15	간평1리	간평1리	1996.07.09	간평 1리영농회	156	철근콘크리트			
16	간평2리	간평2리	1971.08	간평2리영농회	81	철근콘조적			
17	상월오개1리	상월오개1리	2002.10.02	평창군수	97.56	벽돌조적			
18	상월오개2리	상월오개2리	1960.04	상월오개2리영농회	45.6	시멘트 블럭			
19	마평1리	마평1리	1996.07.27	마평1리영농회	77.52	철근콘조적			
20	마평2리	마평2리	1997.10.01	평창군수	67.86	벽돌조적			
21	거문리	거문리	1996.07.23	거문리마을회	126	철근경량판넬			
22	호명리	호명리	1976.06.16	호명리새마을회	60.43	시멘트블조적			
	수항지구	수항지구	2001.08.23	평창군수	163.80	철근콘조적			
	두일 1리	두일 1리	2003.	평창군수	104.79	철근콘조적			
	담동리	담동리	2004.11.12	담동리영농회	169.46	경량철골구조			
	동산리	동산리					1989	벽돌형 슬라브	165㎡(평창군수)



평 창 읍



수신자 평창군수
(경유)

(환경복지과장)

제 목 2005년 경로당 신축 및 보수대상사업 보고

환경복지과 -1745(2005, 1, 19)호에의거 2005년도 사회복지사업계획 중 경로당 신축사업 및 보수대상사업을 붙임과 같이 보고 합니다.

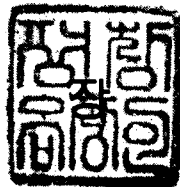
0 .경로당 신축 및 보수대상사업내역

단위 : 천원

사 업 명	사업장위치	사 업 비	사업내용	비 고
경로당신축사업	평창읍 하일리	120,000	시멘벽돌스라브30평 신축	
경로당 보수사업	대상리	6,000	실내화장실 및 목욕장보수	
"	중부2리	5,000	실내화장실 및 주방시설보수	
"	여만리	10,000	방수시설(지붕설치)	
"	평창읍 노인회분회	20,000	이중창설치 및 차양설치	

- 붙 임 : 1, 경로당 신축사업 신청서 1부
2, 경로당 보수사업 신청서 4부 끝.

평 창 읍



수신자

복지담당

김대근 평창읍장

01/28

장리권

협조자 총무담당

김영진

시행 평창읍사무소-528

접수

우 232-806 강원도 평창군 평창읍 중리 355-1번지

/ pc.happy700.or.kr

전화

전송 033-330-2631 /

/ 공개

-2005년 노인여가시설
경로당 신축사업 신청서

□ 마을현황

- 소재지 : 평창읍 하일리 177번지
- 인 구 : 총 162명 (노인인구 36명 22%)
- 가구수 : 60가구
- 시설현황
 - 경 로 당 : 없음 (2005년도 신축예정)
 - 마을회관 : 없음
 - 인근 경로당과의 거리 : 3 km

□ 사업개요 (1 순위)

- 위 치 : 평창읍 하일리 177번지
- 건축규모 : 99m² (30평)
- 토지현황 : 지번 하일리 177번지, 지목 대, 면적 982m²
 - 토지소유자 : 성명 하일리새마을영농회, 주소 평창읍 하일리
 - 토지사용승락여부 : 승낙 (별첨)
- 구 조 : 시멘벽돌 아스팔트싱글
- 사 업 비 : 120백만원

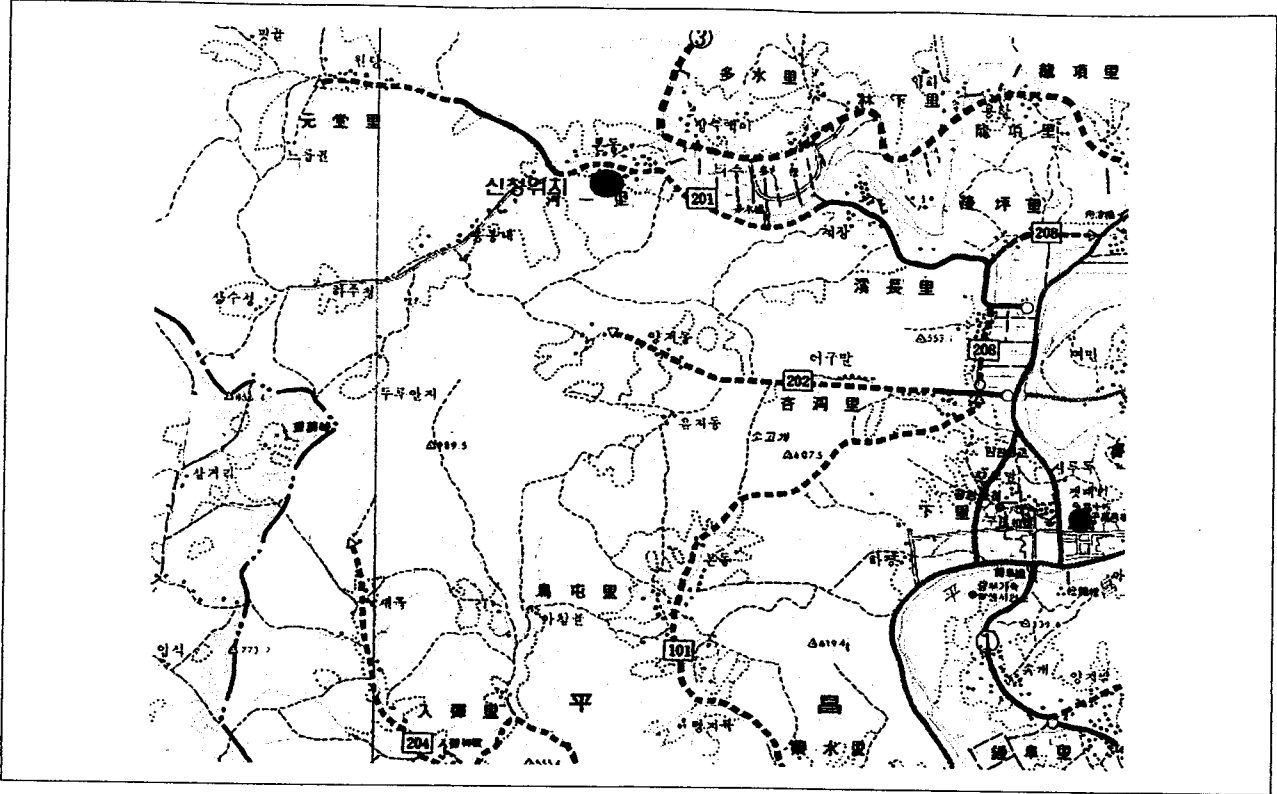
□ 필요성 및 기대효과

- 평창읍 오지마을로 특별한 문화혜택을 받지 못하는 지역으로
경로당 및 마을회관이 건립되므로서 노인여가시설확충 공예품제작
및 건강생활공간제공과 마을총회 장소로등 다목적으로 활용될것임

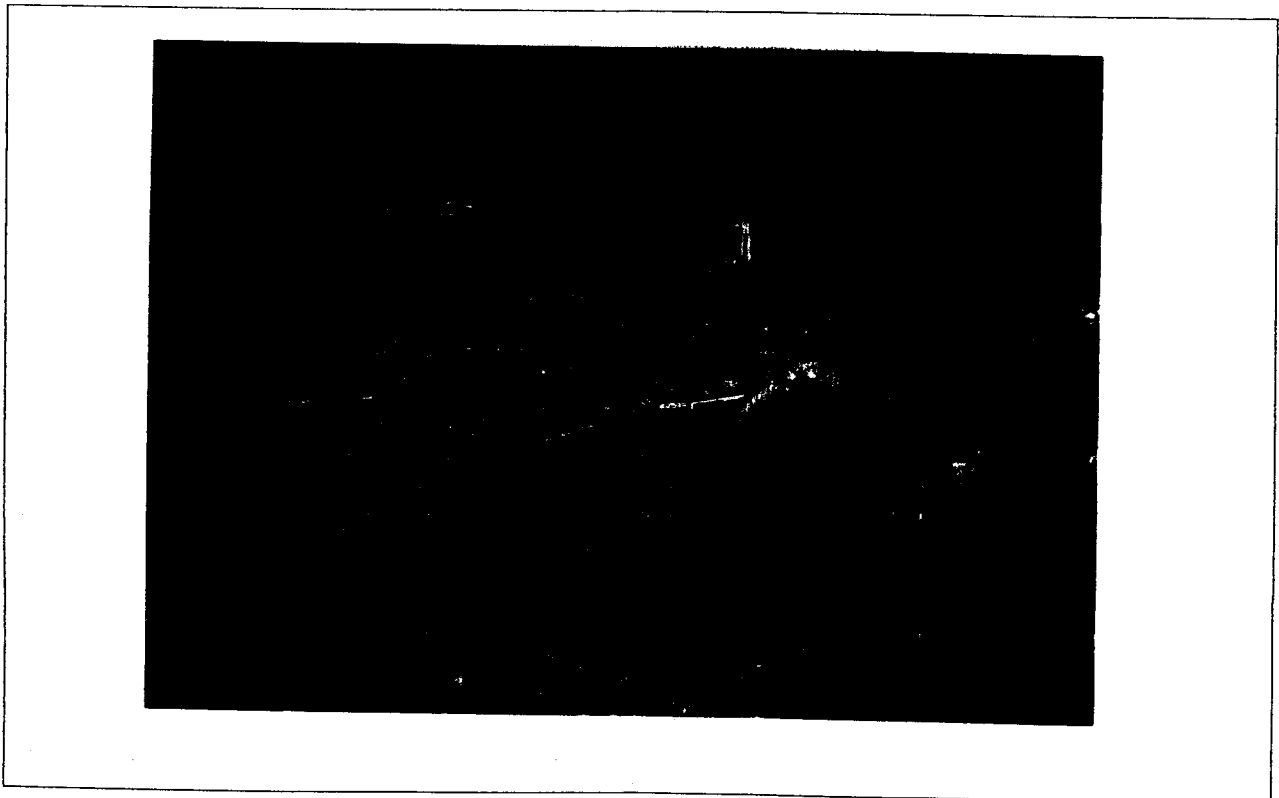
붙 임 : 토지대장, 지적도, 전경사진, 토지사용승락서 각1부

평창읍 하일리 경로당신축사업

□ 위치도



□ 현황사진



토 지 사 용 승 락 서

- 토지소재지 : 평창군 평창읍 하일리 177번지
- 토지소유자 : 평창읍 하일리 새마을영농회

상기토지를 평창읍 하일리,원당리 경로당 신축부지로 사용하는 것을 승낙 합니다.

2005년 1월

평창읍 하일리 새마을영농회장 김 준 기



평창군수 귀하

-2005년 노인여가시설
경로당 보수사업 신청서

□ 마을현황

- 소재지 : 평창읍 대상리 92번지
- 인 구 : 총 87 명 (노인인구 27명 31%)
- 가구수 : 42 가구
- 시설현황
 - 경 로 당 : 1 개소 (1992년도 건축)
 - 마을회관 : 개소
 - 인근 경로당과의 거리 : 2 km

□ 사업개요 (/ 순위)

- 위 치 : 평창읍 대상리 92번지
- 건축규모 : 93.24㎡ (28평)
- 토지현황 : 지번 대상리 92번지, 지목 대, 면적 329㎡
 - 토지소유자 : 성명 마을영농회, 주소 평창읍 대상리
- 구 조 : 철근콘크리트 스토티브
- 사업내용 단위 : 천원

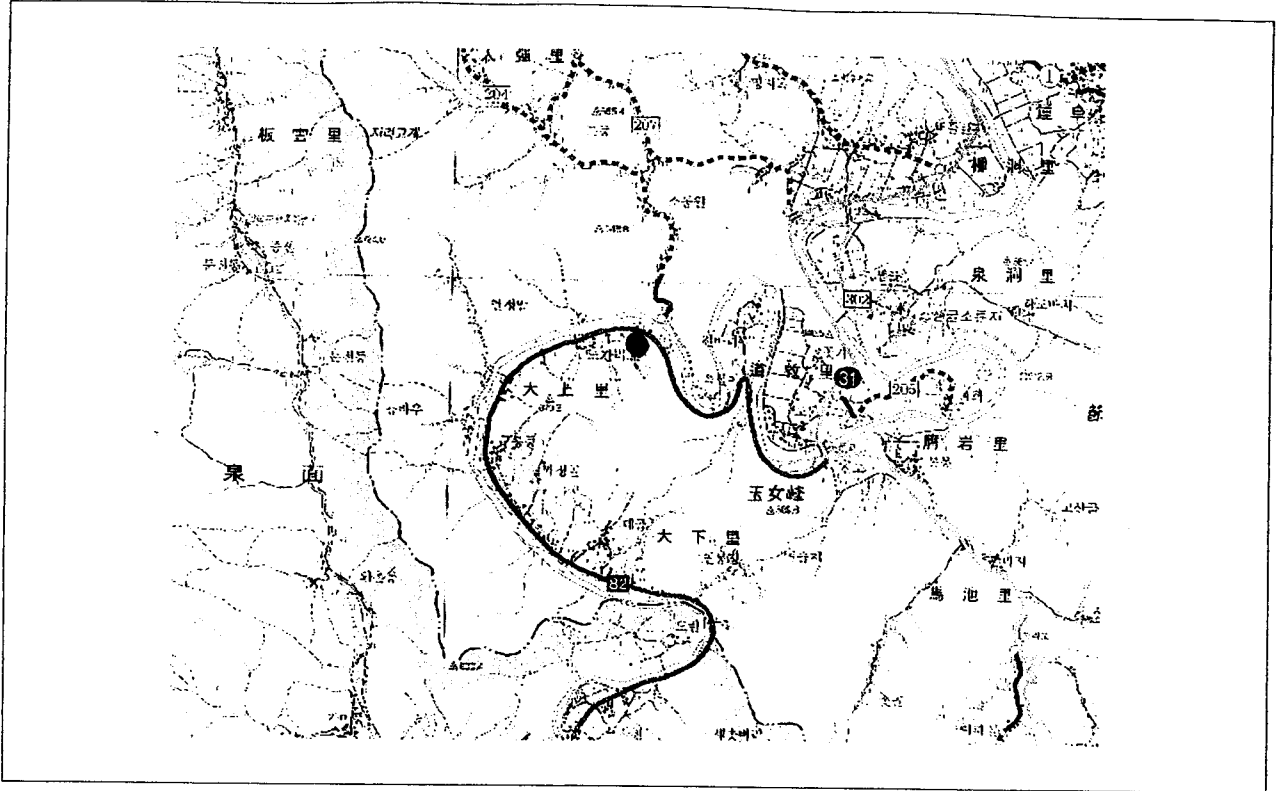
사 업 명	사 업 비	사 업 량	사 업 내 용	비 고
화장실설치 및 목욕탕시설보수	6,000	화장실설치1식 목욕탕시설1식	실내화장실 및 샤워시설 보수	

□ 필요성 및 기대효과

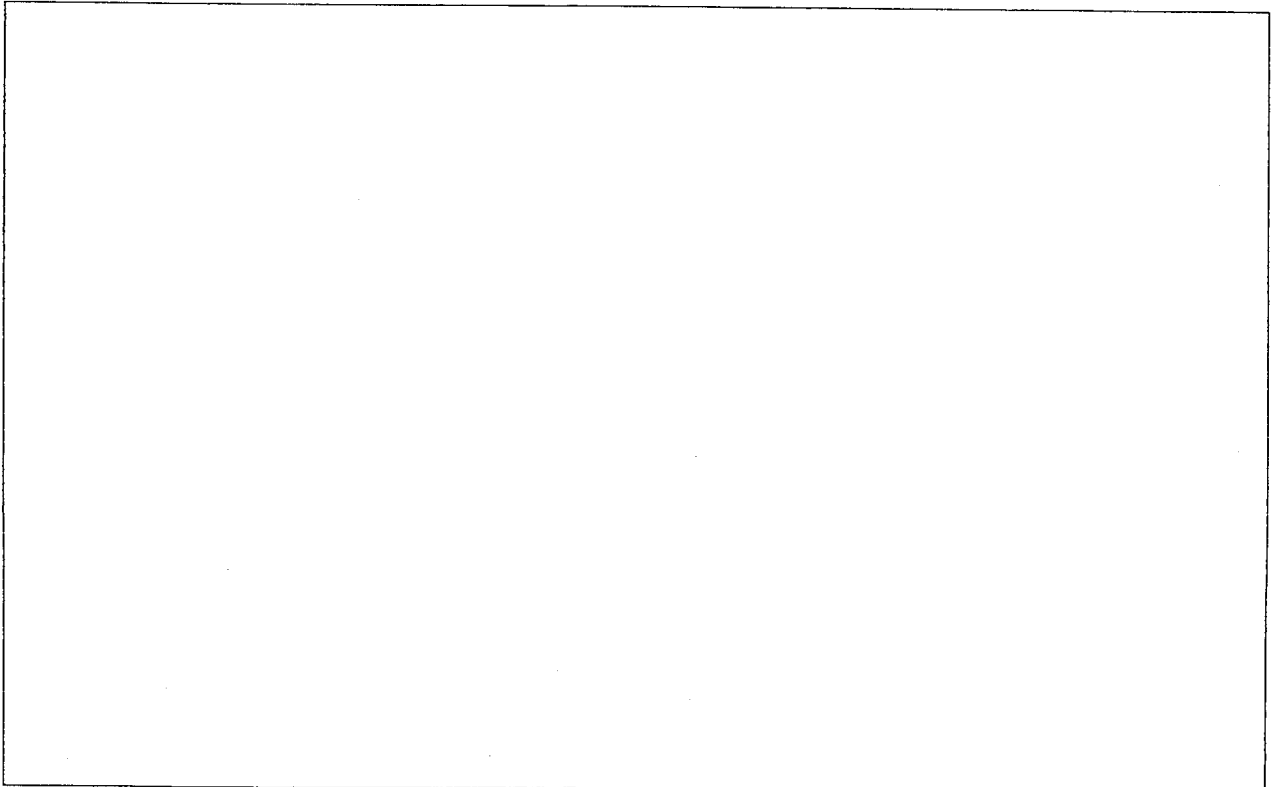
- 실내화장실 및 목욕시설이 노후되어 사용하는데 불편하였으나 보수하면 불편이 해소될것으로 사료됩니다.

평창읍 대상리 경로당보수사업

□ 위치도

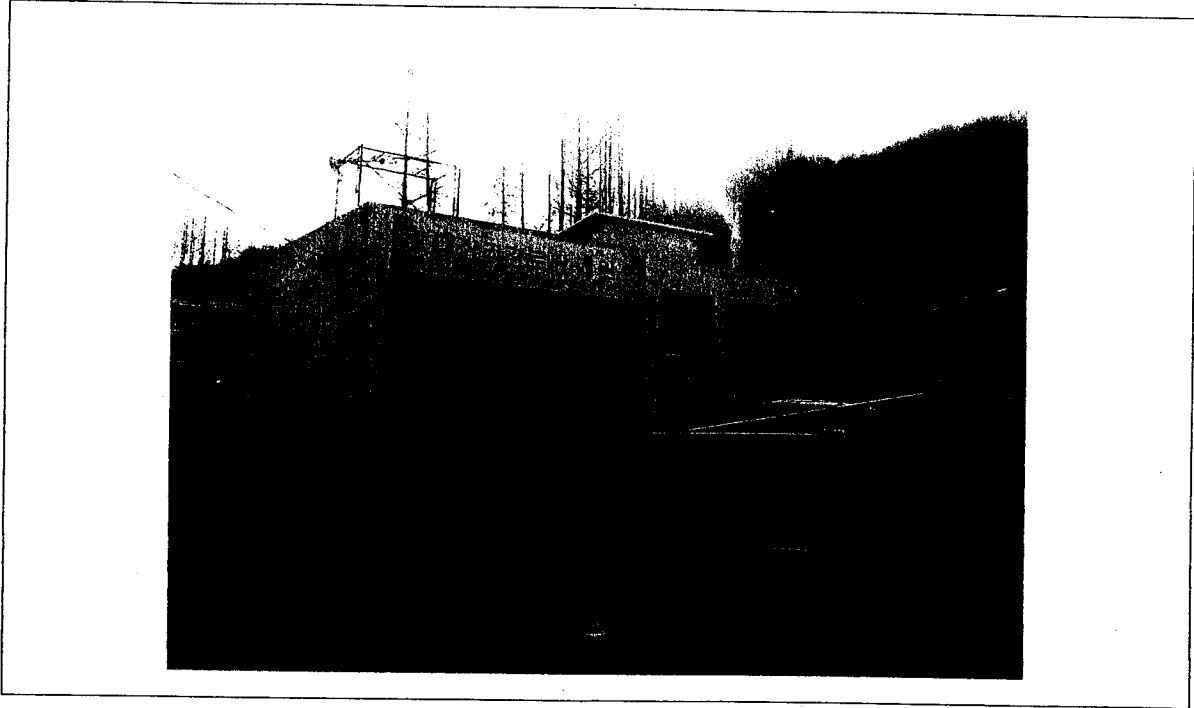


□ 전경사진

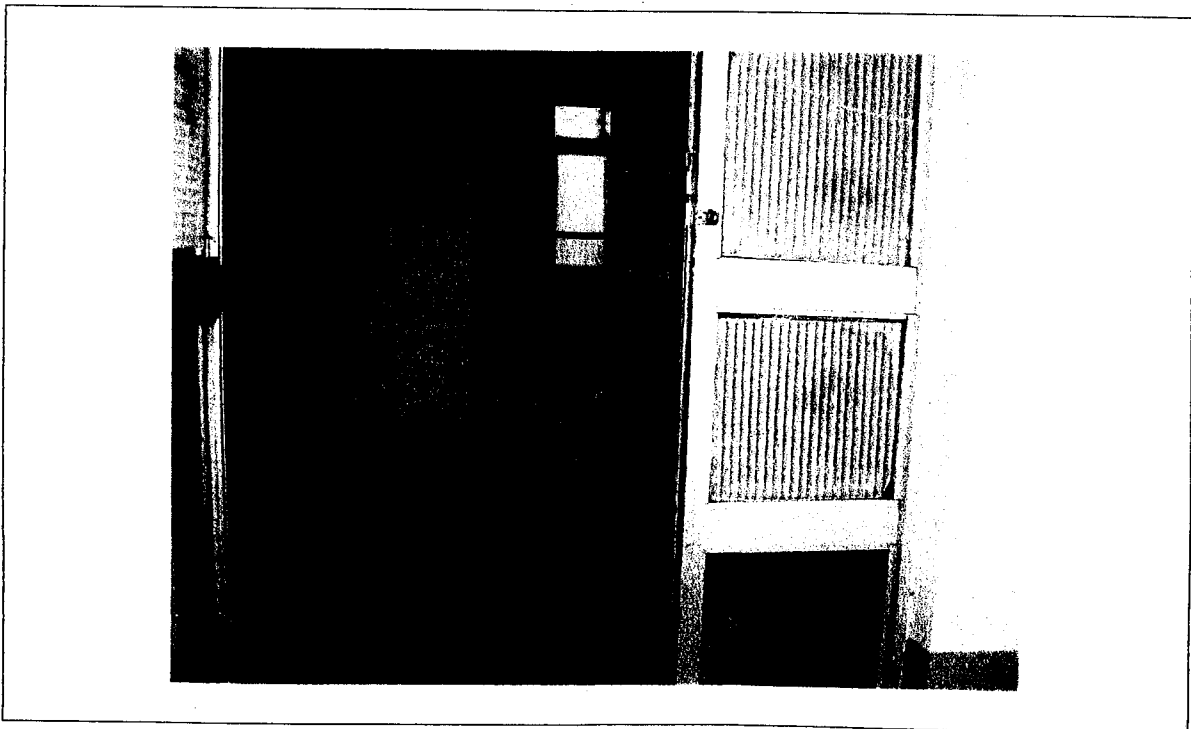


현 황 사 진

□ 전경사진



□ 내부사진



-2005년 노인여가시설
경로당 보수사업 신청서

□ 마을현황

- 소재지 : 평창읍 종부2리 637-1번지
- 인 구 : 총 838명 (노인인구 125명 15%)
- 가구수 : 314가구
- 시설현황
 - 경 로 당 : 1 개소 (1992년도 건축)
 - 마을회관 : 1개소
 - 인근 경로당과의 거리 : 1 km

□ 사업개요 (2 순위)

- 위 치 : 평창읍 종부2리 637-1번지
- 건축규모 : 98㎡ (30평)
- 토지현황 : 지번 종부2리 637-1번지, 지목 대, 면적 523㎡
 - 토지소유자 : 성명 마을영농회, 주소 평창읍 종부2리
- 구 조 : 철근콘크리트 스투브
- 사업내용 단위 : 천원

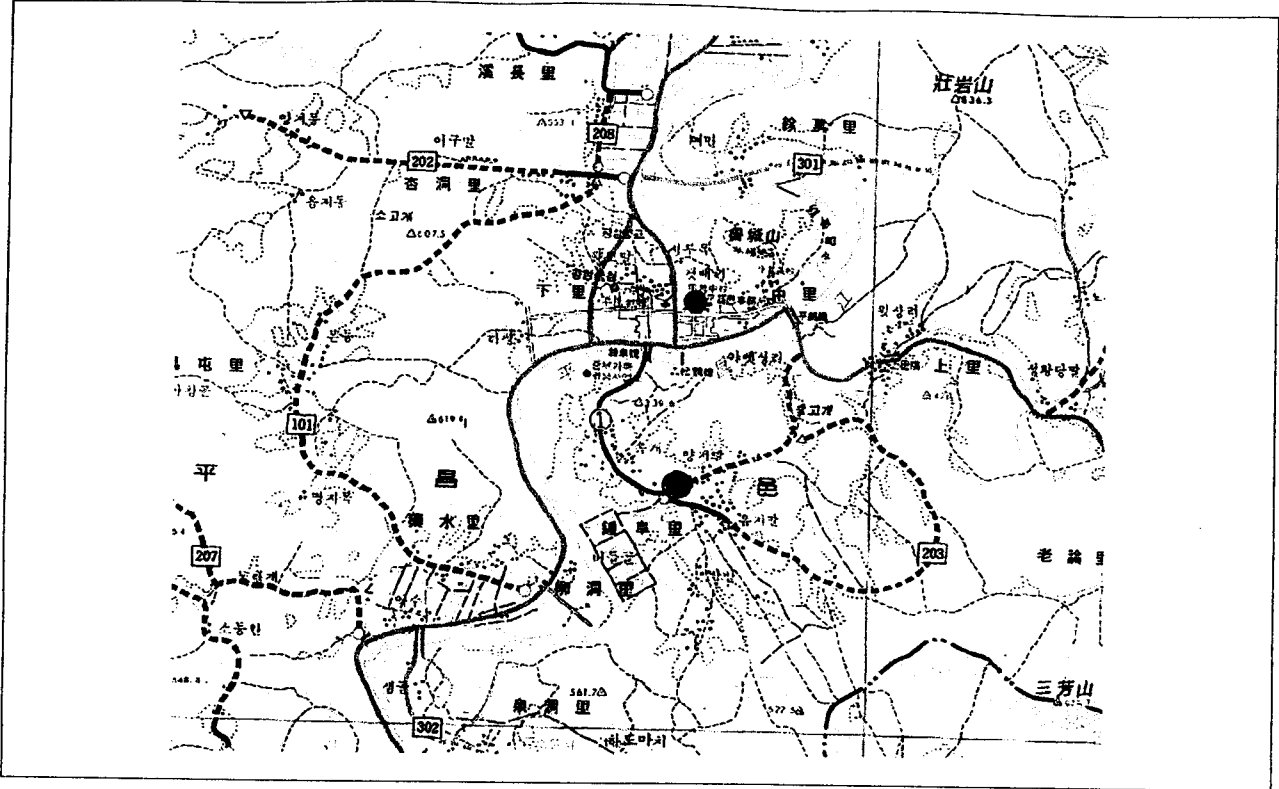
사 업 명	사 업 비	사업량	사업내용	비 고
화장실설치 및 주방시설보수	5,000	화장실설치1식 주방보수1식	주방상수시설보수 및 화장실설치	

□ 필요성 및 기대효과

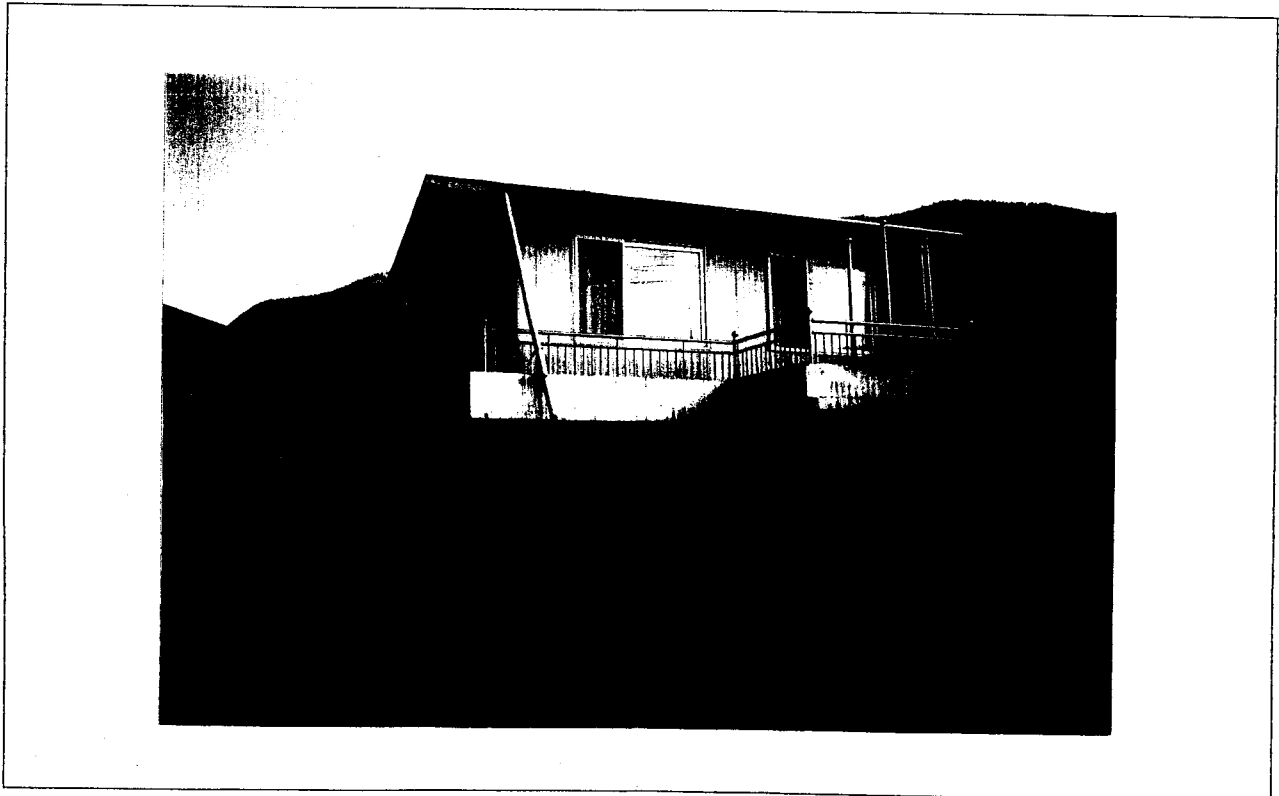
- 주방시설에 상수도시설이 사용에 불편하게 설치되고 하수처리 불량 및 실내화장실이 미설치되어 불편하였으나 보수사업 완료되면 사용에 불편을 해소 할것으로 사료됩니다.

평창읍 중부2리 경로당보수사업

□ 위치도



□ 전경사진



-2005년 노인여가시설
경로당 보수사업 신청서

□ 마을현황

- 소재지 : 평창읍 여만리 311번지
- 인 구 : 총 153 명 (노인인구 37명 24%)
- 가구수 : 52 가구
- 시설현황
 - 경 로 당 : 1 개소 (1998년도 건축)
 - 마을회관 : 개소
 - 인근 경로당과의 거리 : 2 km

□ 사업개요 (3 순위)

- 위 치 : 평창읍 여만리 311번지
- 건축규모 : 71 m² (21평)
- 토지현황 : 지번 여만리 311번지, 지목 대, 면적 172m²
 - 토지소유자 : 성명 마을영농회, 주소 평창읍 여만리
- 구 조 : 시멘벽돌 스라브
- 사업내용 단위 : 천원

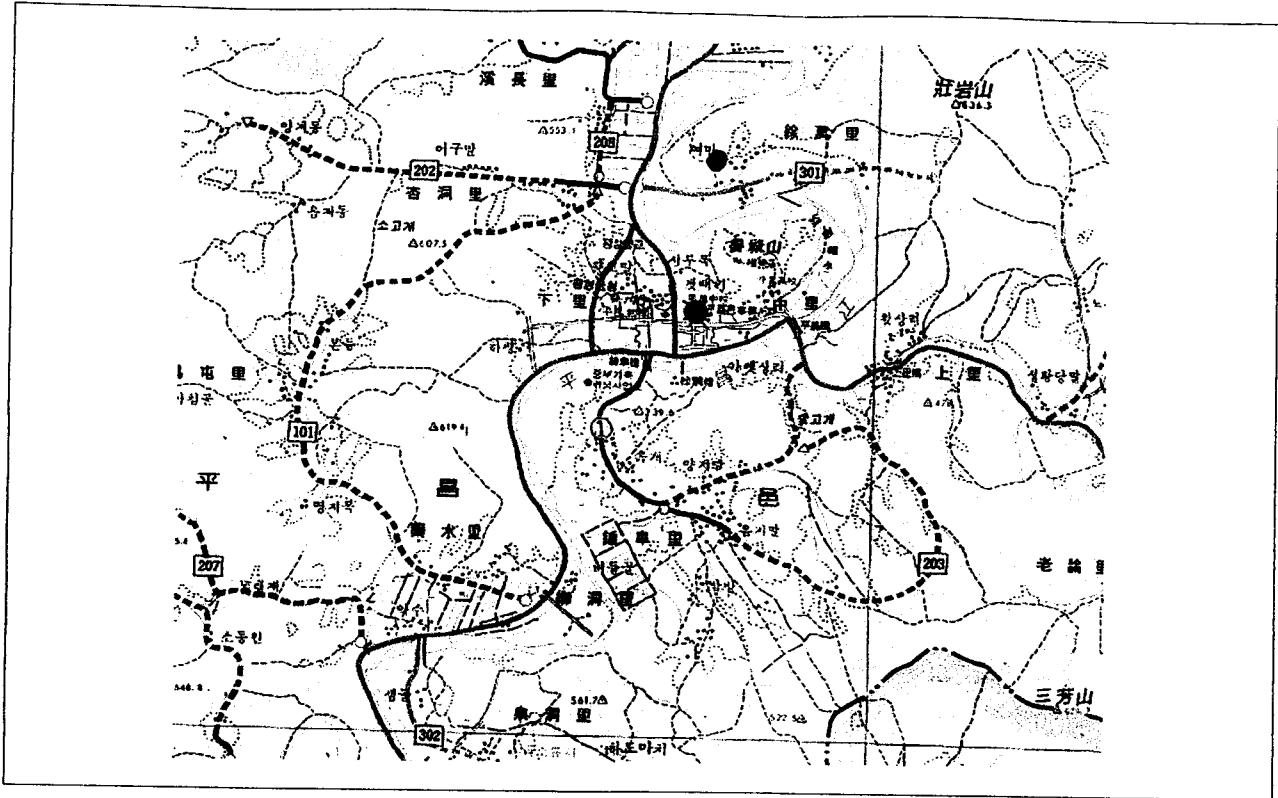
사 업 명	사 업 비	사업량	사업내용	비 고
방수시설(지붕 설치사업)	10,000	지붕시설 1식	지붕시설시 창고 시설 포함사업	

□ 필요성 및 기대효과

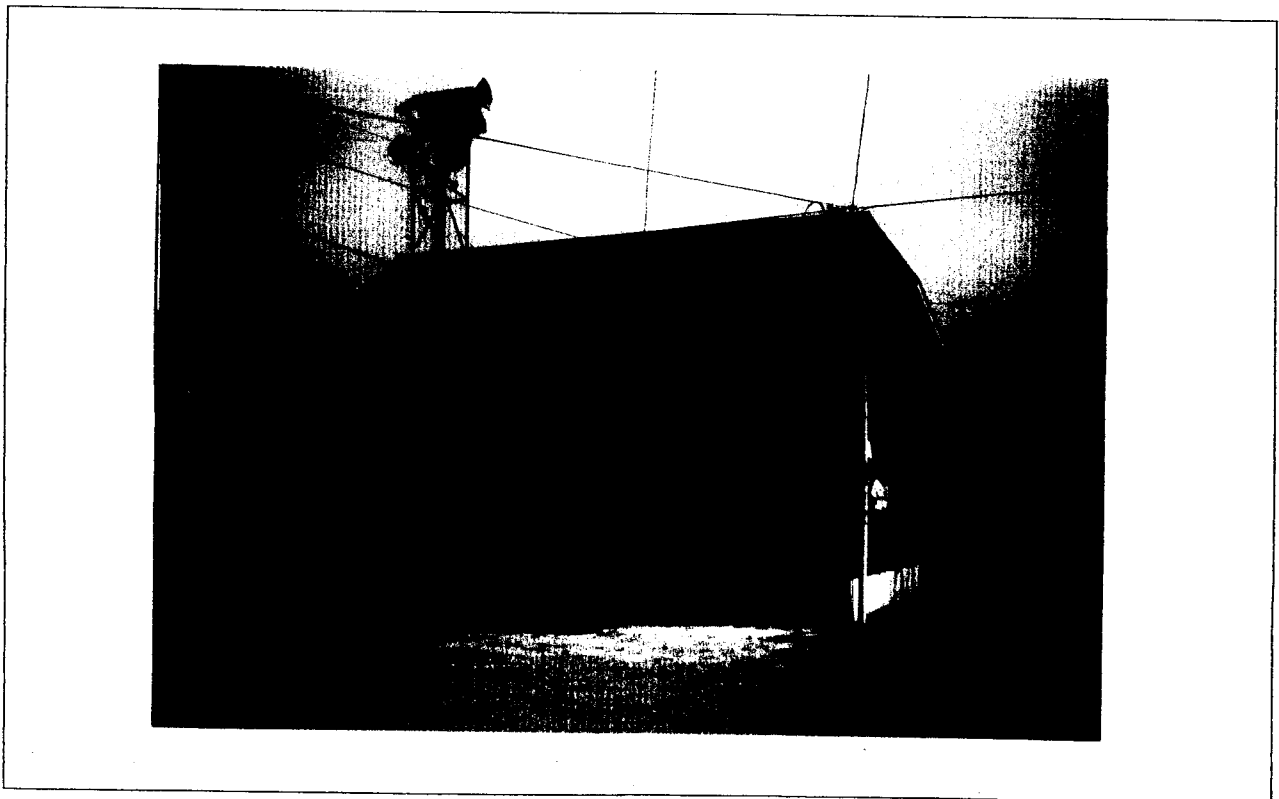
- 스라브 방수가않되어 불편하였으나 지붕을 설치하여 보수하면 누수방지 및 창고로 활용하여 사용하는데 불편을 해소 할것으로 사료됩니다.

평창읍 여만리 경로당보수사업

□ 위치도



□ 전경사진



-2005년 노인여가시설
경로당 보수사업 신청서

□ 마을현황

- 소재지 : 평창읍 하5리 147-5번지
- 인 구 : 총 2,550명 (노인인구 495명 19%)
- 가구수 : 564가구
- 시설현황
 - 경 로 당 : 1 개소 (1985년도 건축)
 - 마을회관 : 없음
 - 인근 경로당과의 거리 : 3 km

□ 사업개요 (4 순위)

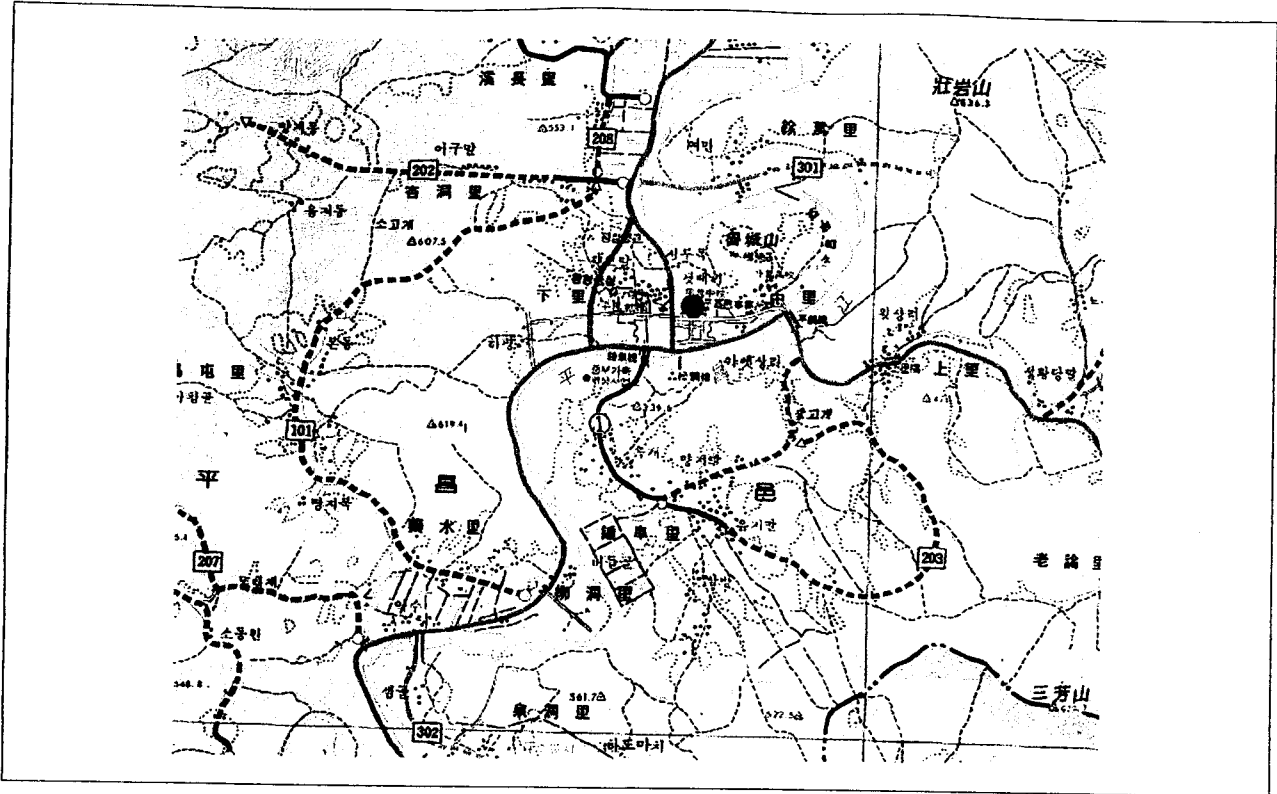
- 위 치 : 평창읍 하5리 147-5번지
- 건축규모 : 198m² (60평)
- 토지현황 : 지번 하5리 147-5번지, 지목 대, 면적 602m²
 - 토지소유자 : 성명 평창군수, 주소 평창읍 하6리
 - 토지사용승락여부 : 승낙 (별첨)
- 구 조 : 철근콘크리트 슬라브
- 사 업 비 : 20,000천원

□ 필요성 및 기대효과

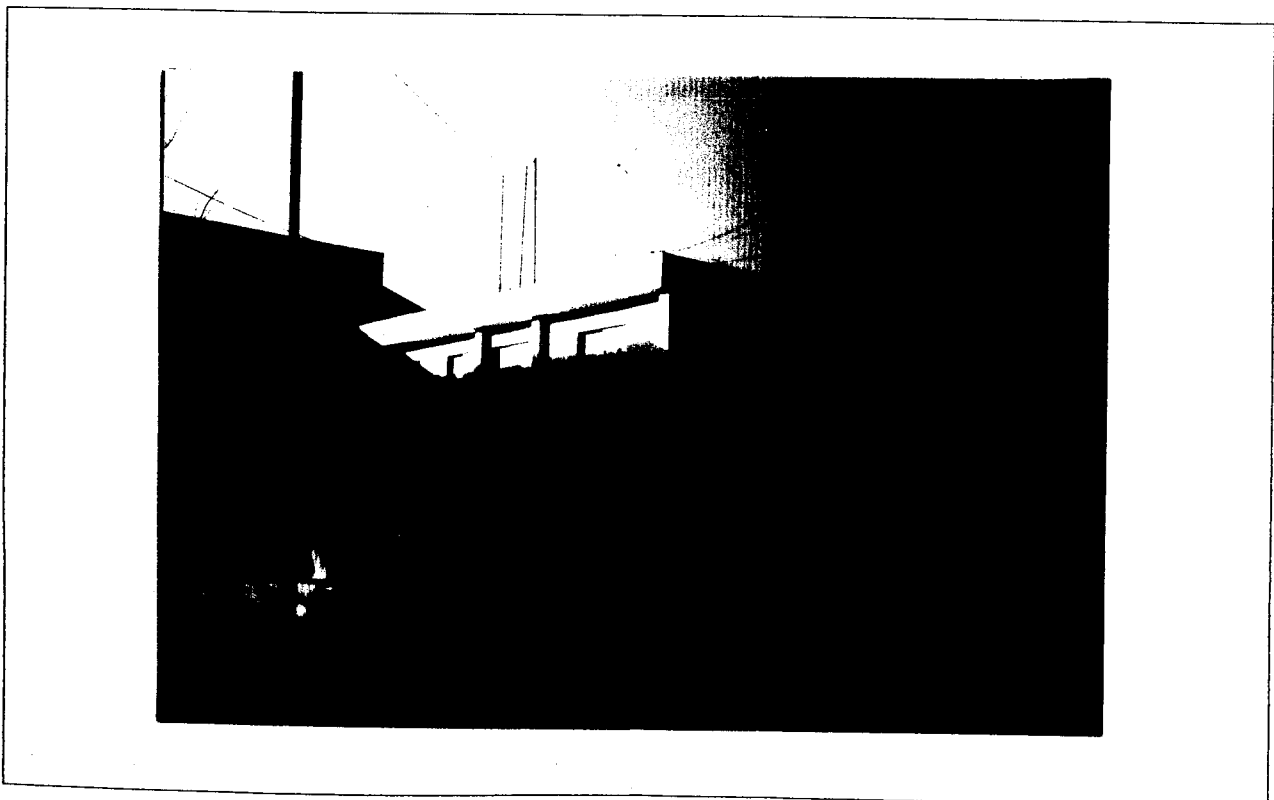
- 1985년 신축된 평창읍 노인회분회 건물로 이중창문 및 차양시설이 설치되지 않아 단열상태가 불량하고 우기시 불편을 초래하여 보수하면 연료비 절감 및 사용에 불편을 해결할것임
(단 평창읍분회관 신축 및 증개축 계획이 수립되었으면 보수대상에서 제외)

평창읍분회 경로당보수사업

□ 위치도



□ 전경사진



"HAPPY700평창 우리의 고향"



방 림 면



수신자 평창군수
(경유)

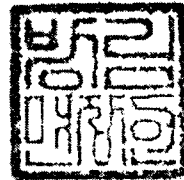
(환경복지과장)

제 목 2005년도 노인회관 보수사업 신청서 제출

환경복지과-1745(2005. 1.19)호에 의거 2005년도 노인회관 보수사업 신청서를 붙임과 같이 제출 합니다.

붙임 : 2005년도 노인회관 보수사업 신청서 1부. 끝.

방 림 면 장



수신자

복지담당

고영주 방림면장

01/27

이영숙

협조자

시행 방림면사무소-338 (2005.01.27.) 접수 환경복지과-2347 (2005.01.28.)
우 232-813 강원 평창군 방림면 방림1리 1268번지 / http://happy700.or.kr
전화 033-332-1361 전송 033)330-2633 / 공개

- 2005 노인여가시설 -

경로당 보수사업 신청서

마을현황

- 0 소재지 : 방림면 방림2리(상방림 마을)
- 0 인 구 : 총210명(노인인구 52명 25%)
- 0 가구수 : 80
- 0 시설현황
 - 경 로 당 : 1 개소(건축년도 1992)
 - 마을회관 : 개소(건축년도)
 - 인근 경로당과의 거리 : 1km

사업개요(1순위)

- 0 위 치 : 평창군 방림면 방림리 670-1번지
- 0 건축규모 : 165㎡(50평)
- 0 토지현황 : 지번 670-1번지, 지목 : 대지, 면적 : 331㎡
 - 토지소유자 : 성명 - 천봉준, 주소(방림면 방림2리)
 - 등기번호 : 15871
- 0 구 조 : 조적조 평스라브 2층
- 0 사 업 비 : 8,000천원
- 0 사업내용 : 지붕판넬 설치 99㎡(30평), 도색 및 내부보수

필요성 및 기대효과

- 0 노후로 인하여 누수되는 지붕보수로 건물부식 방지
- 0 누수로 인하여 훼손된 내부보수로 사용공간 회복

붙임 : 토지대장, 지적도, 전경사진 1매,
군소유외 토지 사용승

“ HAPPY700평창 우리의 고향”



대 화 면



수신자 평창군수
(경유)

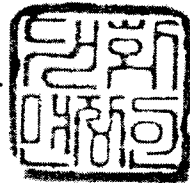
(환경복지과장)

제 목 경로당 신축 및 보수사업 신청

2006년 경로당 신축 및 2005년 경로당 보수사업을 붙임과 같이 신청하오니
처리하여 주시기 바랍니다.

- 붙임 : 1. 경로당 신축사업 신청서 1부.
 2. 경로당 보수사업 신청서 1부.
 3. 전경사진 각1부.
 4. 토지대장 및 지적도 각1부(별송) 끝.

대 화 면 장



수신자

복지담당

이정위 대화면장

01/26

김용수

협조자

시행 대화면사무소-407 (2005.01.26.) 접수 환경복지과-2214 (2005.01.26.)
 우 232-910 강원도 평창군 대화면 대화리 410-5 / <http://www.happy700.or.kr>
 전화 (033)330-2624 전송 033-330-2634 / lje3490@happy700.or.kr / 공개

-2005 노인여가시설 -

경로당 보수사업 신청서

□ 마을현황

- 소재지 : 대화면 하안미2리(직업동 마을)
- 인 구 : 총109명(노인인구 35명 32%)
- 가구수 : 43가구
- 시설현황
 - 경 로 당 : 1개소(건축년도 1959년도)
 - 마을회관 : 개소(건축년도)
 - 인근 경로당과의 거리 : 3km

□ 사업개요(1순위)

- 위 치 : 대화면 하안미2리 1574-3, 1592-3번지
- 건축규모 : 95.21㎡(28평)
- 토지현황 : 지번 1574-3, 1592-3번지, 지목 대지, 면적 391㎡
 - 토지소유자 : 성명 하안미2리영농회, 주소(대화면 하안미2리)
 - 건 폐 율 : 24.35% (용도지역 : 관리지역)
- 구 조 : 시멘트블럭스레트
- 사 업 비 : 12백만원

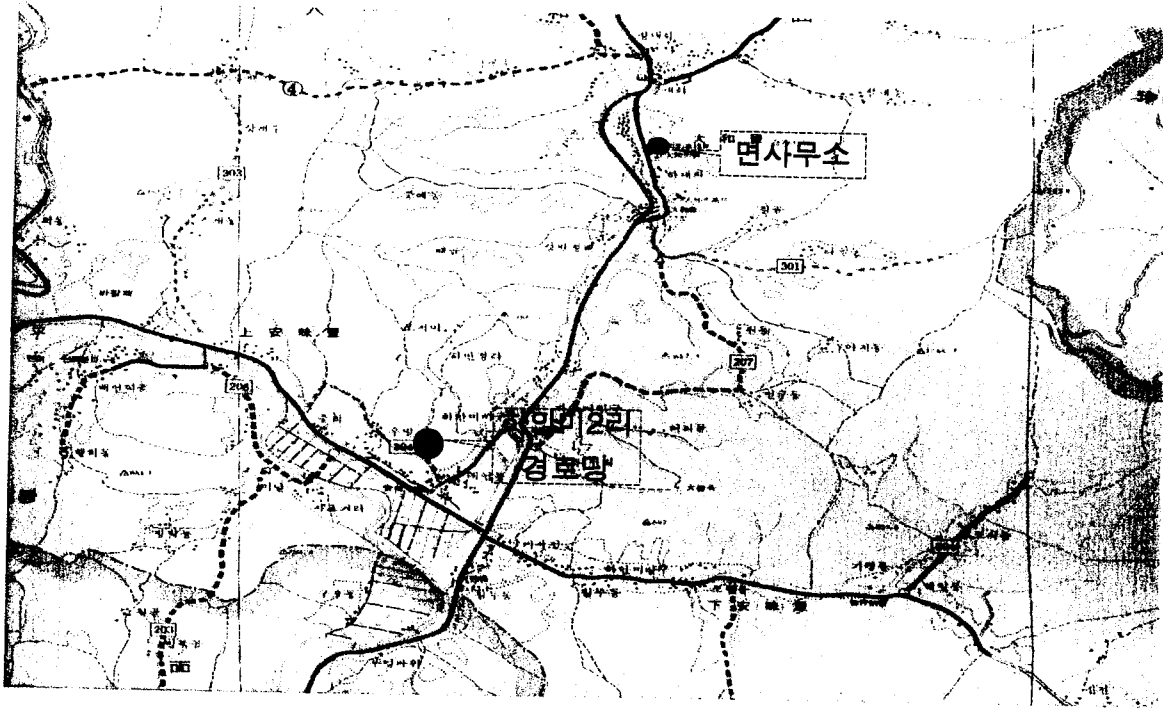
□ 필요성 및 기대효과

- 상기 경로당은 1959년도 신축한 노후된 건물로서 현재 지붕이 누수가 되어 사용에 어려움을 겪고 있으며 경로당 주변에 화장실이 없어 노인회원들의 불편이 가중되고 있음. 또한 경로당 마당이 비포장으로 비가오면 땅이 질어 이용에 불편을 겪고 있음.

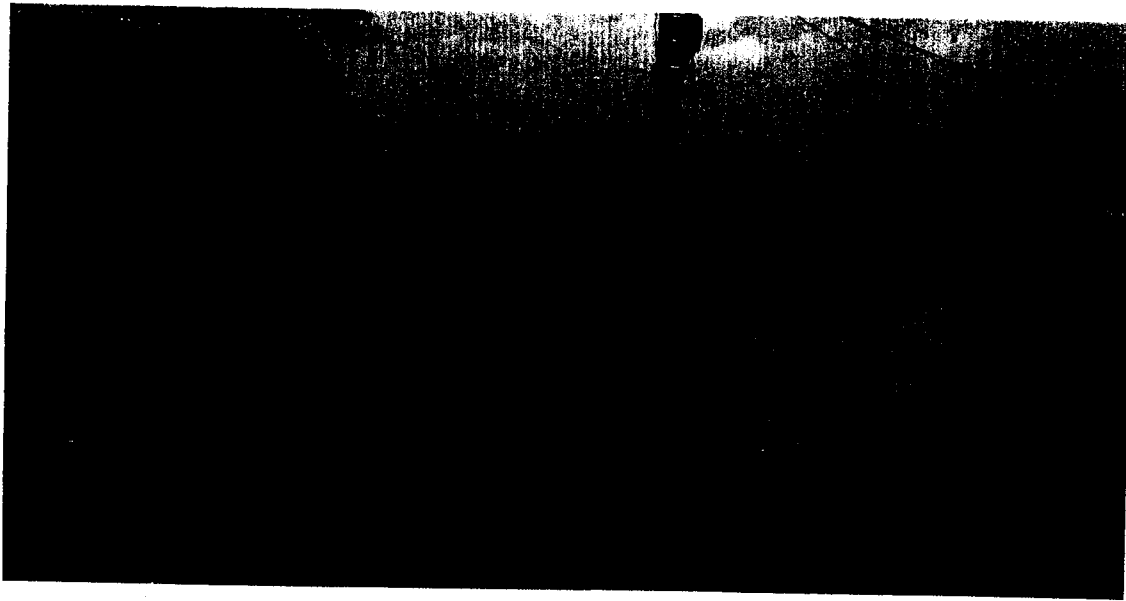
붙임 : 토지대장, 지적도, 전경사진 1매,
군수 소유외 토지 사용승락서 1부.

위치도 및 전경사진

위치도(군도 지도)



전경사진(디지털 촬영)



-2005 노인여가시설 -

경로당 보수사업 신청서

□ 마을현황

- 소재지 : 대화면 하안미6리(예담평 마을)
- 인 구 : 총136명(노인인구 45명 33%)
- 가구수 : 46가구
- 시설현황
 - 경 로 당 : 1개소(건축년도 1993년도)
 - 마을회관 : 개소(건축년도)
 - 인근 경로당과의 거리 : 3km

□ 사업개요(2순위)

- 위 치 : 대화면 하안미6리 1039-8번지
- 건축규모 : 70.8㎡(21평)
- 토지현황 : 지번 1039-8번지, 지목 대지, 면적 182㎡
 - 토지소유자 : 성명 평창군, 주소(평창군 평창읍)
 - 건 폐 율 : 38.9% (용도지역 : 관리지역)
- 구 조 : 시멘트벽돌슬라브
- 사 업 비 : 15백만원

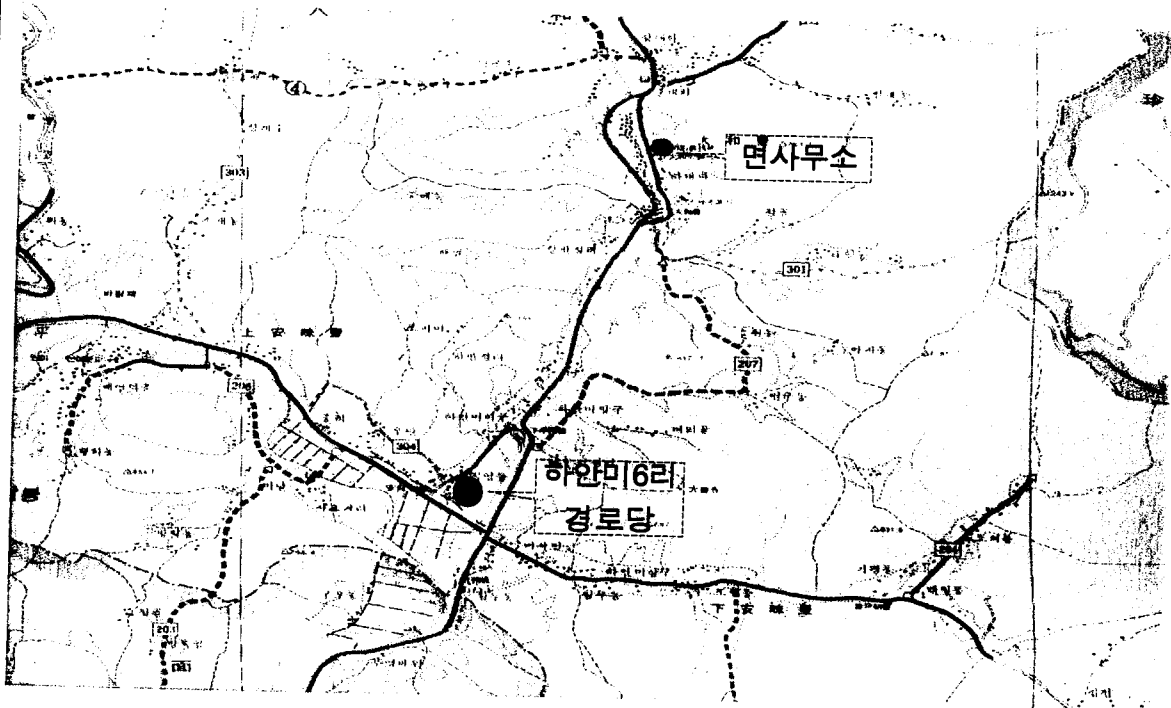
□ 필요성 및 기대효과

- 상기 경로당은 1993년도 신축한 건물이나 건물이 많이 노후되었고 지붕이 누수되며 면적이 협소하고 구조가 불합리하여 전체노인회원 45명이 동시에 이용하기가 불편하여 주방및사무실 등 내부구조 및 지붕보수 공사가 필요함.

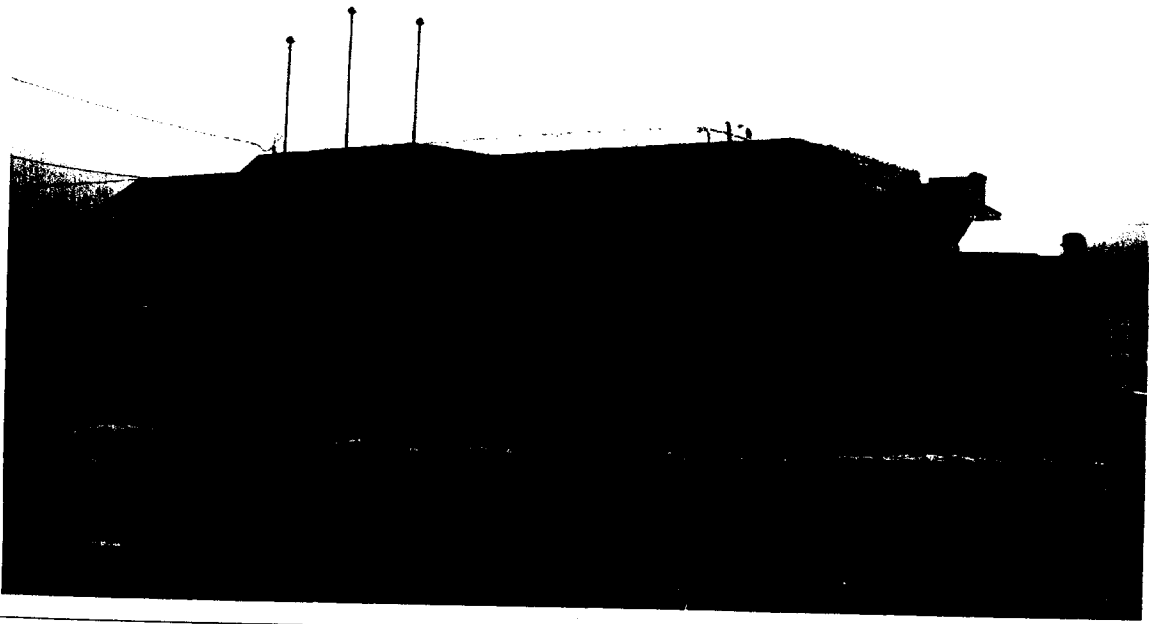
붙임 : 토지대장, 지적도, 전경사진 1매,
군수 소유외 토지 사용승락서 1부.

위치도 및 전경사진

위치도(군도 지도)



전경사진(디지털 촬영)



-2005 노인여가시설 -

경로당 보수사업 신청서

□ 마을현황

- 소재지 : 대화면 신리2리(심포 마을)
- 인 구 : 총262명(노인인구 72명 27%)
- 가구수 : 98가구
- 시설현황
 - 경 로 당 : 1개소(건축년도 1970년도)
 - 마을회관 : 개소(건축년도)
 - 인근 경로당과의 거리 : 4km

□ 사업개요(3순위)

- 위 치 : 대화면 신리2리 1110번지
- 건축규모 : 115.01㎡(34평)
- 토지현황 : 지번 1110번지, 지목 종교용지, 면적 1,527㎡
 - 토지소유자 : 성명 평창군, 주소(평창군 평창읍)
 - 건 폐 율 : 11% (용도지역 : 관리지역)
- 구 조 : 무근콘크리트
- 사 업 비 : 4백만원

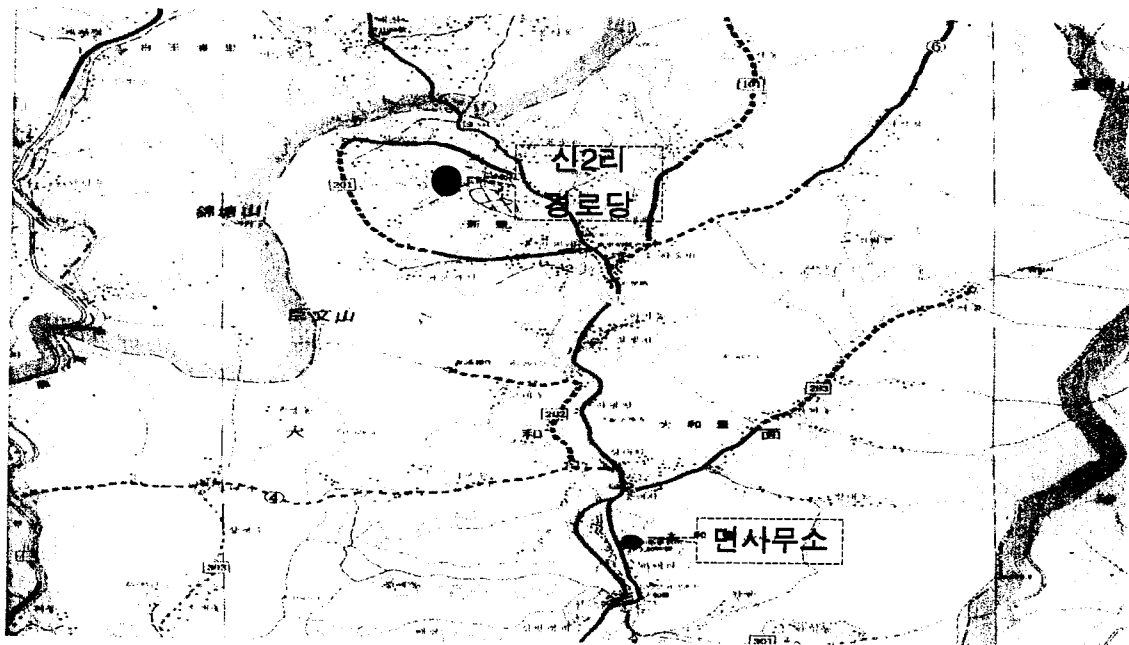
□ 필요성 및 기대효과

- 상기 경로당은 1970년도 신축된 노후된 건물로서 2000년 실내 화장실을 보수하여 사용하고 있으나 면적이 협소하고 남·여 노인 회원이 공동으로 사용하고 있는등 이용에 불편을 겪고 있어 외부 화장실 설치가 시급한 실정임.

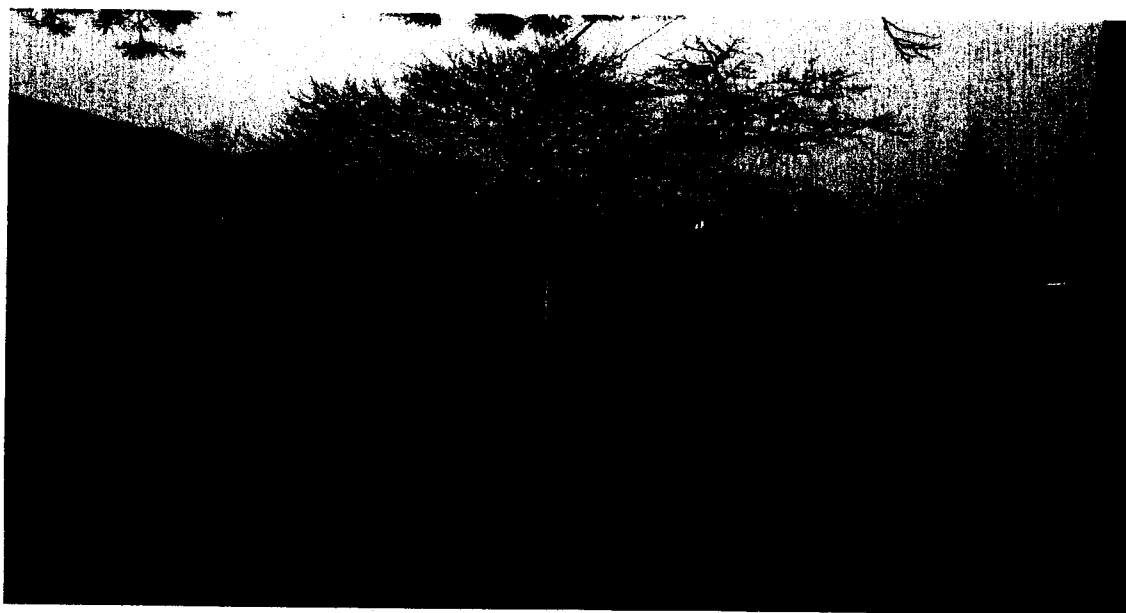
붙임 : 토지대장, 지적도, 전경사진 1매,
군수 소유외 토지 사용승락서 1부.

위치도 및 전경사진

위치도(군도 지도)



전경사진(디지털 촬영)



-2005 노인여가시설 -

경로당 보수사업 신청서

□ 마을현황

- 소재지 : 대화면 신리5리(괴톨 마을)
- 인 구 : 총144명(노인인구 37명 26%)
- 가구수 : 53가구
- 시설현황
 - 경 로 당 : 1개소(건축년도 2003년도)
 - 마을회관 : 개소(건축년도)
 - 인근 경로당과의 거리 : 4km

□ 사업개요(4순위)

- 위 치 : 대화면 신리5리 300-12, 300-15번지
- 건축규모 : 96㎡(29평)
- 토지현황 : 지번 300-12, 300-15번지, 지목 대지, 면적 508㎡
 - 토지소유자 : 성명 신리5리영농회, 주소(대화면 신5리)
 - 건 폐 율 : 21.41% (용도지역 : 준농림지역)
- 구 조 : 철근콘크리트조
- 사 업 비 : 4백만원

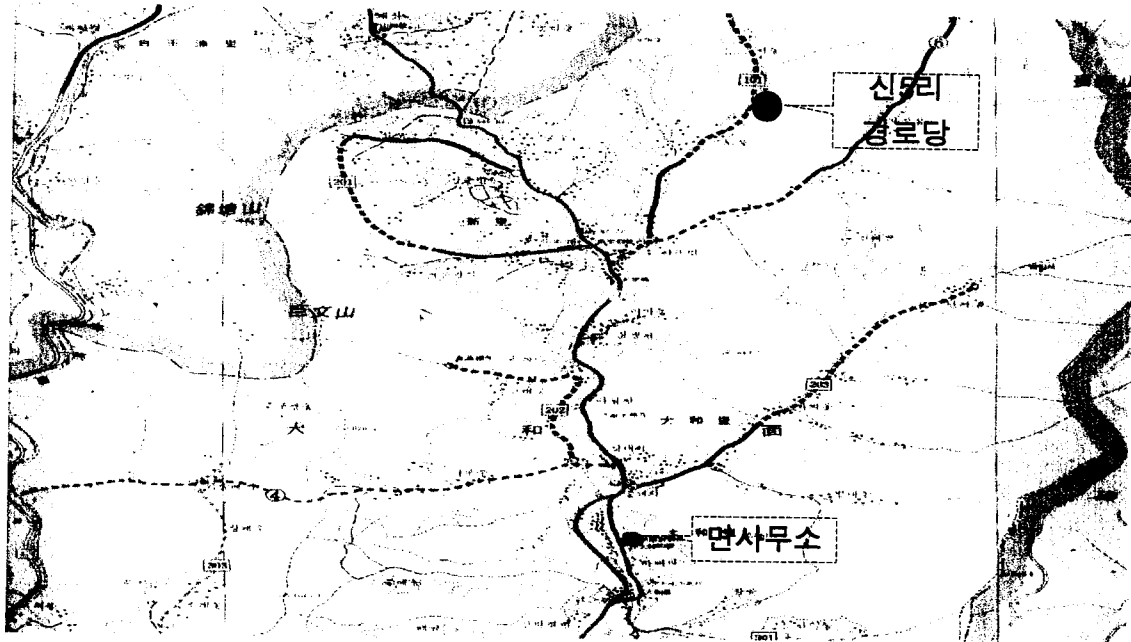
□ 필요성 및 기대효과

- 상기 경로당은 2003년도 신축된 신형 건물이나 신축당시 실내 화장실만 설치하고 외부화장실을 설치하지 않아 면적이 협소하고 남·여 노인들이 공동으로 사용하고 있는등 이용에 불편을 겪고 있어 외부 화장실 설치가 시급한 실정임.

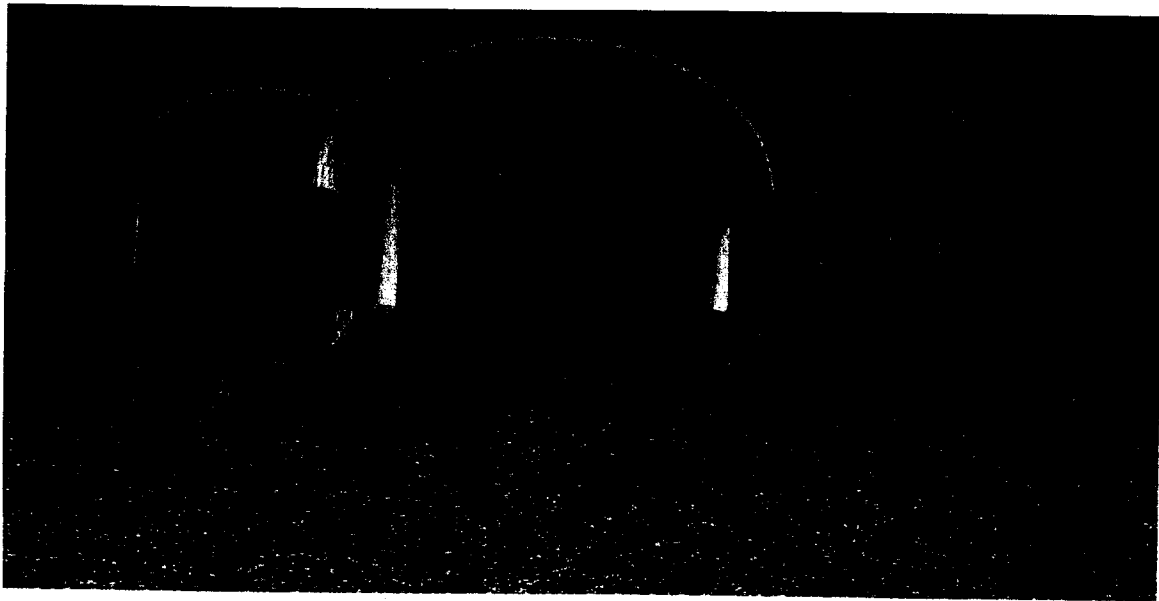
붙임 : 토지대장, 지적도, 전경사진 1매,
군수 소유외 토지 사용승락서 1부.

위치도 및 전경사진

위치도(군도 지도)



전경사진(디지털 촬영)



“ HAPPY700평창 우리의 고향”



봉 평 면



수신자 평창군수
(경유)

(환경복지과장)

제 목 경로당 보수사업 신청서 제출

1. 환경복지과-356(2005.1.19)호와 관련입니다.

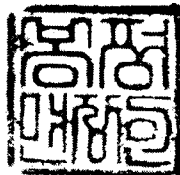
2. 관내 경로당 중 노후로 인한 보수를 위하여 불임과 같이 경로당 보수사업 신청서를 제출합니다.

□ 경로당 보수사업 내역

연번	경로당명	주 소	건축년도	보수내역	사업비	비 고
1	면은1리경로당	면은 99-1	'98.12.24	누수로 인한벽체보수	1,300천원	
계	1개소					

- 붙 임 ; 1. 경로당 보수사업 신청서 1부
2. 전경사진 및 위치도 1부

봉 평 면 장



수신자

지방사회복지서
기

구 번도

복지담당

김영숙

봉평면장

02/01

성종채

협조자

시행 봉평면사무소-653

(2005.02.01.)

접수 환경복지과-2623

(2005.02.01.)

우 232-920 강원도 평창군 봉평면 창동리 345번지

/ http://bp.happy700.or.kr

전화 033-330-2605

전송 033-330-2635

/ koobm@chollian.net

/ 공개

경로당 보수사업 신청서

마을현황

- 0 소재지 : 봉평면 면온1리
- 0 인 구 : 총 208 명(노인인구 54 명 26%)
- 0 가구수 :
- 0 시설현황
 - 경 로 당 : 1개소(건축년도 : 98.12.24)
 - 마을회관 : 개소(건축년도)
 - 인근 경로당과의 거리 : 약 10 km

사업개요(1순위)

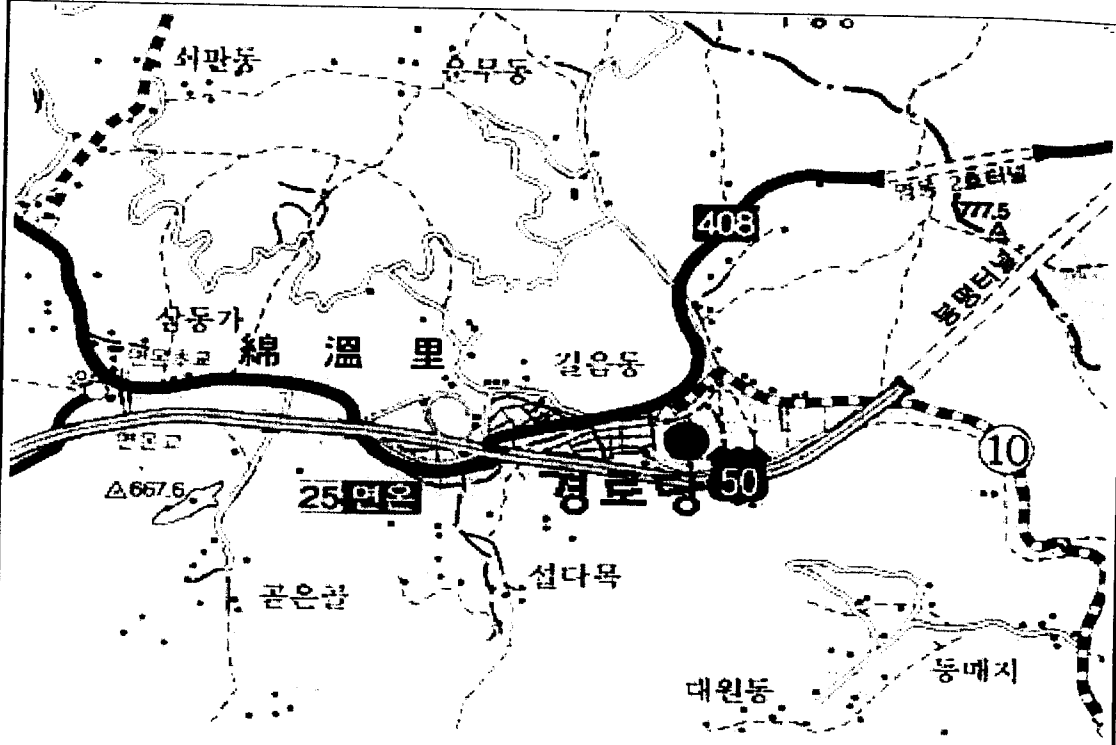
- 0 위 치 : 봉평면 면온리 99-1
- 0 건축규모 : 72.36 m²(22 평)
- 0 토지현황 : 지번 면온99-1 번지, 지목 대지, 면적 347m²
 - 토지소유자 : 성명 박정복, 주소(봉평면 면온리 900번지)
 - 건 폐 율 : 24,28 %
- 0 구 조 : 조적조
- 0 사 업 비 : 13,000 천원
- 0 사업내용 : 지붕설치(철골판넬조, 아스팔트싱글)

필요성 및 기대효과

- 0 경로당 보수로 인해 쾌적한 환경에서 노인들의 여가를 즐기게 하며 보다 많은 노인의 참여를 유도

붙임 : 토지대장, 지적도, 전경사진 1매,
군소유외 토지 사용승락서 1부.

위치도(군도 지도)



경로당 전경사진(디지털 촬영)



“ HAPPY700평창 우리의 고향”



용 평 면



수신자 평창군수
(경유)

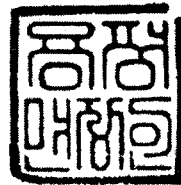
(환경복지과장)

제 목 2005년 노후경로당보수신청서 제출

1. 환경복지과-1745(2005.1.19)호의 관련입니다.
2. 2005년 노후경로당 보수 신청서를 붙임과 같이 제출합니다.

- 붙 임: 1. 노후 경로당보수 신청서1부
2. 경로당 전경 사진 1부
3. 토지대장. 지적도 각 1부(별송)-끝

용 평 면 장



수신자

복지담당(의견 있음)

이수광 용평면장

02/11

김자영

협조자

시행 용평면사무소-638

(2005.02.11.)

접수 환경복지과-3384

(2005.02.11.)

우 232-932 강원도 평창군 용평면 용진리 135-6

/ <http://yp.happy700.or.kr>

전화 033-330-2606 전송 033)330-2636 /

/ 공개

- 2004 노인여가시설 -

경로당 보수사업 신청서

마을현황

- 0 소재지 : 용평면 백옥포2리(위풍계 마을)
- 0 인 구 : 총 96 명(노인인구 20 명 20 %)
- 0 가구수 : 43
- 0 시설현황
 - 경 로 당 : 1 개소(건축년도 1989)
 - 마을회관 : 개소(건축년도)
 - 인근 경로당과의 거리 : 4 km

사업개요(1 순위)

- 0 위 치 : 용평면 백옥포2리
- 0 건축규모 : 83.25 ㎡(25 평)
- 0 토지현황 : 지번:백옥포리60 번지, 지목:대지, 면적493㎡
 - 토지소유자:성명:김운하(사망자), 주소(백옥포2리)
 - 건 폐 율 : % (용역지역 :)
- 0 구 조 : 시멘트벽돌조
- 0 사 업 비 : 40,000천원
- 0 사업내용 : 내부수리 및 지붕설치

필요성 및 기대효과

- 0 노인들의 친목도모, 공동작업장, 마을공동행사장 및 여가활용

붙임 : 토지대장, 지적도, 전경사진 1매,
군소유외 토지 사용승락서 1부.



"HAPPY700평창 우리의 고향"



진 부 면



수신자 환경복지과
(경유)

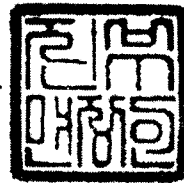
제 목 경로당 보수사업 신청서 제출

환경복지과-1745(2005.1.19)호에 의거하여 아래 경로당에 대한 2005년 경로당 보수사업 신청서를 붙임과 같이 제출합니다.

순위	경로당명	보수내용	사업비(천원)	비고
1	상진부2리경로당	화장실 신축	5,000	
2	송정1리경로당	난방시설보완 및 창문교체	5,000	
3	송정4리경로당	정화조보수공사	4,000	
4	수항리경로당	경로당 경계 울타리 설치	5,000	
5	하진부5리경로당	지붕보수(방수공사)	5,000	

- 붙임 : 1. 경로당 보수사업 신청서 5부
2. 사진대장 5부(별송). 끝.

진 부 면 장



수신자

지방사회복지서
기

이진아

복지담당

고홍재

진부면장

01/28

허해성

협조자

시행 진부면사무소-534 (2005.01.28.) 접수 환경복지과-2372 (2005.01.28.)
 우 232-948 강원도 평창군 진부면 하진부리 251-2 / jb.happy700.or.kr
 전화 033)330-2627 전송 033-330-2637 / tooiii@hanmail.net / 공개

- 2005 노인여가시설 -

경로당 보수사업 신청서

마을현황

- 0 소재지 : 진부면 상진부2리(상진부2리 마을)
- 0 인 구 : 총 219 명(노인인구 42명 22 %)
- 0 가구수 : 79
- 0 시설현황
 - 경 로 당 : 1 개소(건축년도 1961년)
 - 마을회관 : 개소(건축년도)
 - 인근 경로당과의 거리 : 5 km

사업개요(1 순위)

- 0 사업내용 : 화장실 신축
- 0 위 치 : 상진부2리 212-5
- 0 건축규모 : 35.25 m²(10.6 평)
- 0 토지현황 : 지번 212-5 번지, 지목 답, 면적 265 m²
 - 토지소유자 : 성명 상진부2리마을회
 - 건 폐 율 : 13.3%(용역지역 : 13.3%)
- 0 구 조 : 시멘트블럭조
- 0 사 업 비 : 5,000 천원

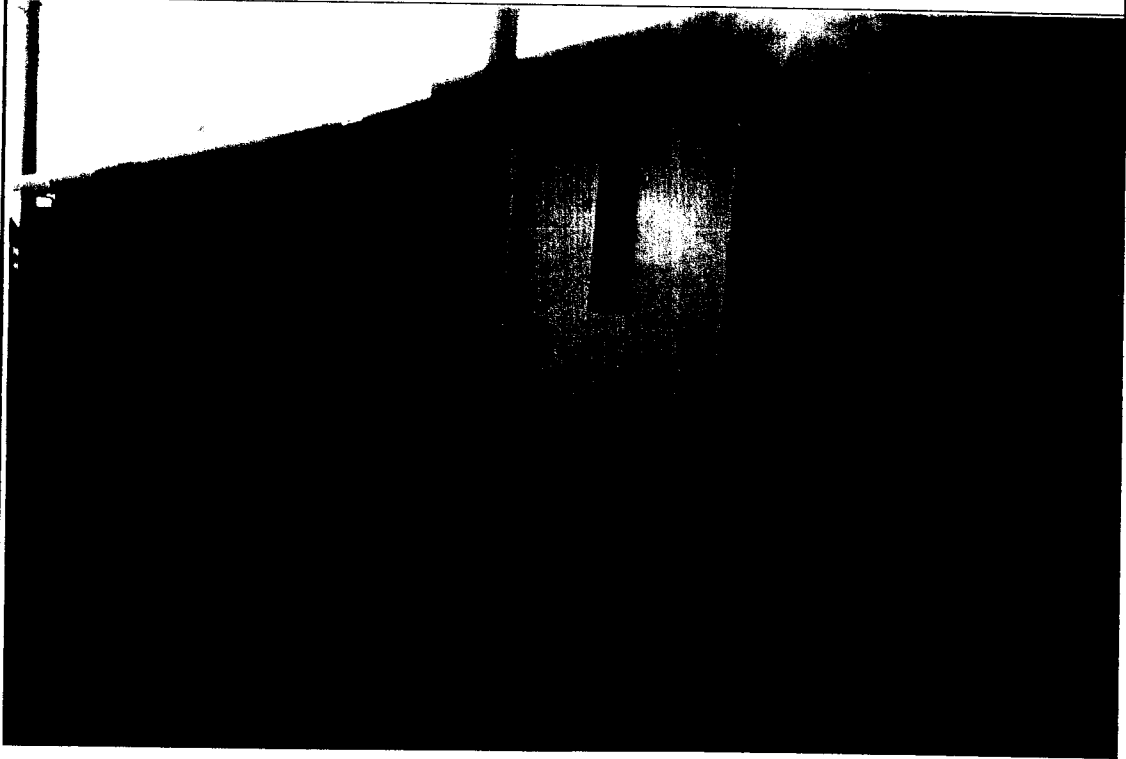
필요성 및 기대효과

- 0 화장실 신축으로 경로당운영의 활성화

붙임 : 보수대상사진 1매.

사진대장

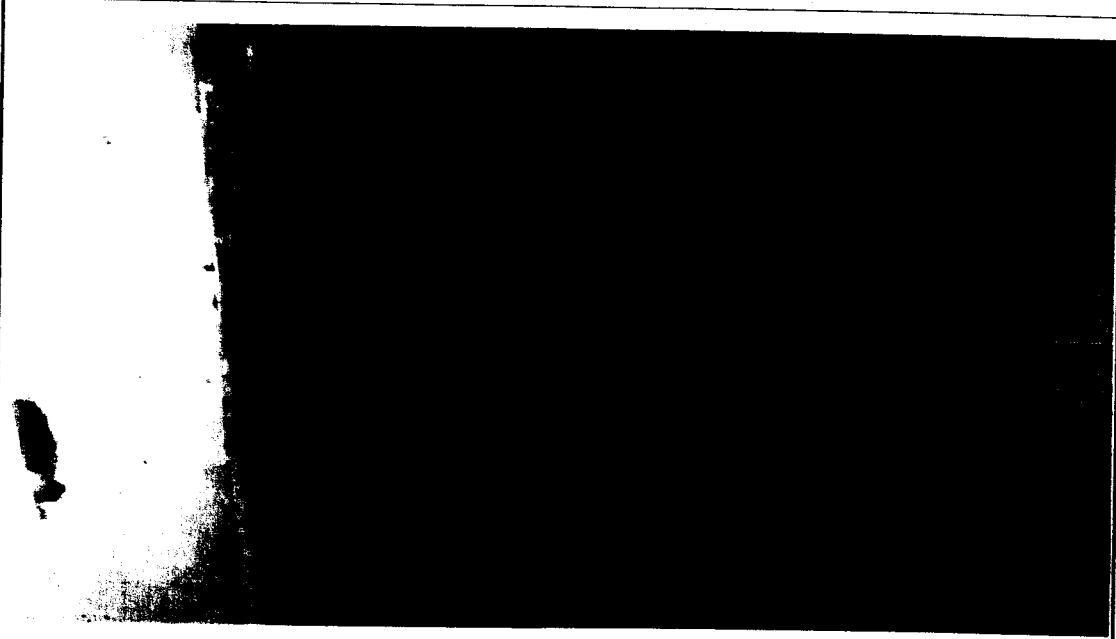
상진부2리 경로당 전경



현 화장실



화장실 안



화장실 신축부지



- 2005 노인여가시설 -

경로당 보수사업 신청서

마을현황

- 0 소재지 : 진부면 송정1리(송정1리 마을)
- 0 인 구 : 총 408명(노인인구 62명 15 %)
- 0 가구수 : 147
- 0 시설현황
 - 경 로 당 : 1 개소(건축년도 1961년)
 - 마을회관 : 개소(건축년도)
 - 인근 경로당과의 거리 : 5 km

사업개요(2순위)

- 0 사업내용 : 난방시설 보완 및 창문교체
- 0 위 치 : 송정1리 2390-5
- 0 건축규모 : 71.5 m²(12평)
- 0 토지현황 : 지번 2390-5번지, 지목 하천임야, 면적 220 m²
 - 토지소유자 : 성명 건설부
 - 건 폐 율 : 11.1%(용역지역 : 11.1%)
- 0 구 조 : 시멘트블럭조
- 0 사 업 비 : 5,000 천원

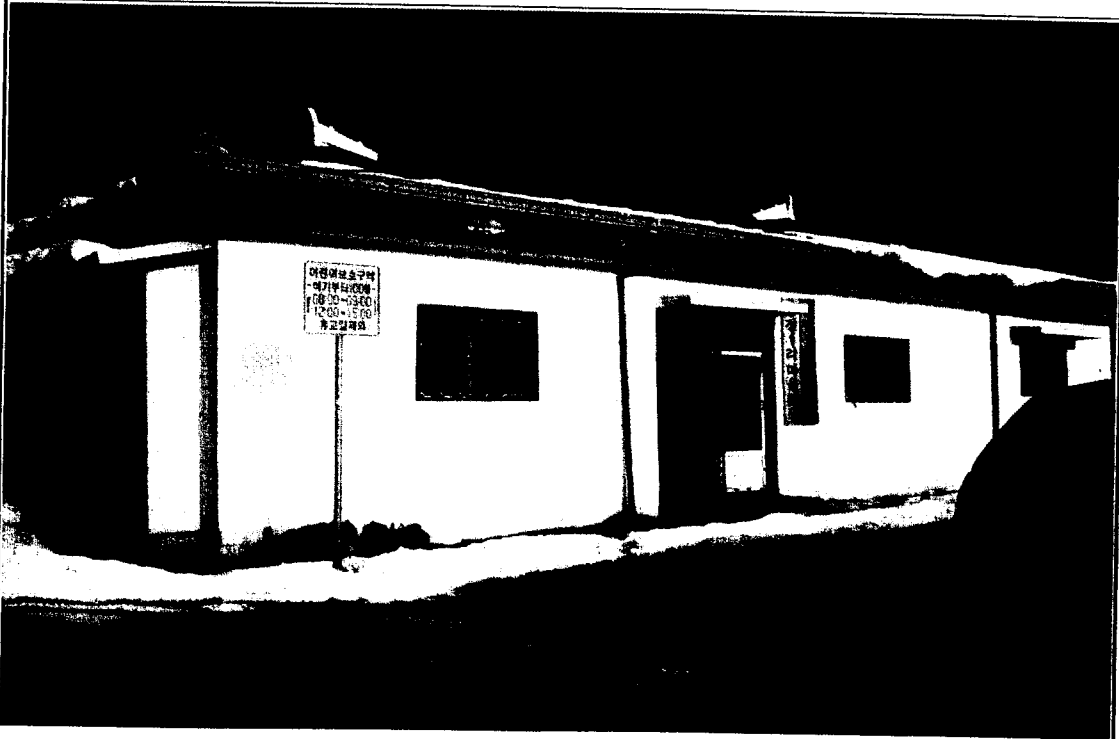
필요성 및 기대효과

- 0 경로당운영의 활성화

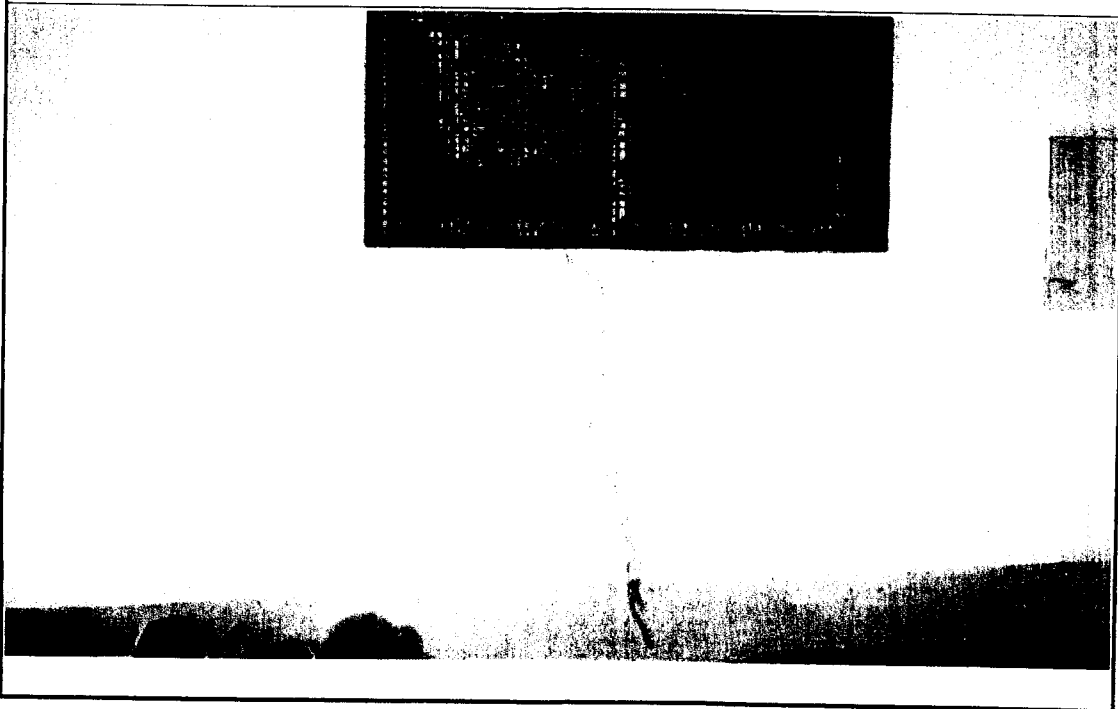
붙임 : 보수대상사진 1매.

사진 대장

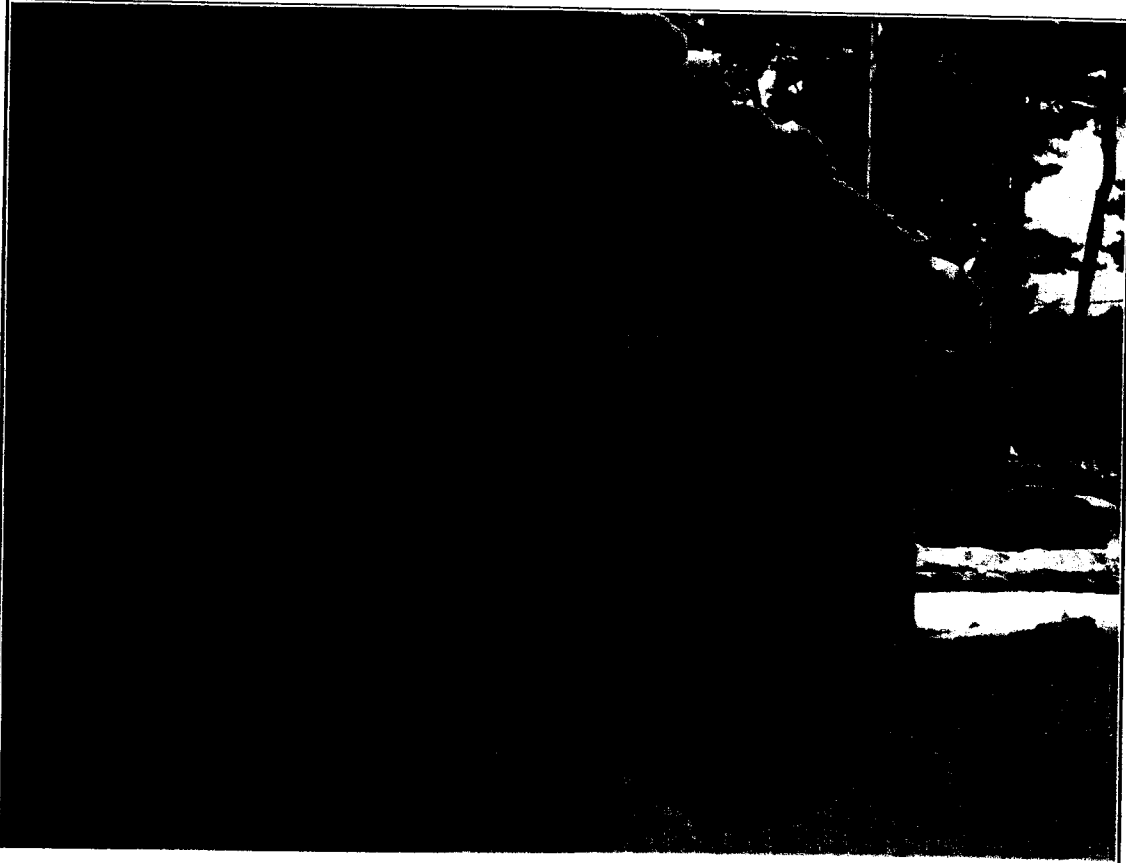
경로당 전경



경로당 앞 벽면



경로당 뒤



경로당 측면



- 2005 노인여가시설 -

경로당 보수사업 신청서

마을현황

- 0 소재지 : 진부면 송정4리(송정4리 마을)
- 0 인 구 : 총 548명(노인인구 36명 7%)
- 0 가구수 : 166
- 0 시설현황
 - 경 로 당 : 1 개소(건축년도 2002년)
 - 마을회관 : 개소(건축년도)
 - 인근 경로당과의 거리 : 3 km

사업개요(3순위)

- 0 사업내용 : 정화조 보수공사
- 0 위 치 : 송정4리 2509-3
- 0 건축규모 : 129 m²(38평)
- 0 토지현황 : 지번 2509-3번지, 지목 대지, 면적 395 m²
 - 토지소유자 : 성명 평창군
 - 건 폐 율 : 32.7%(용역지역 :32.1%)
- 0 구 조 : 벽돌조적
- 0 사 업 비 : 4,000 천원

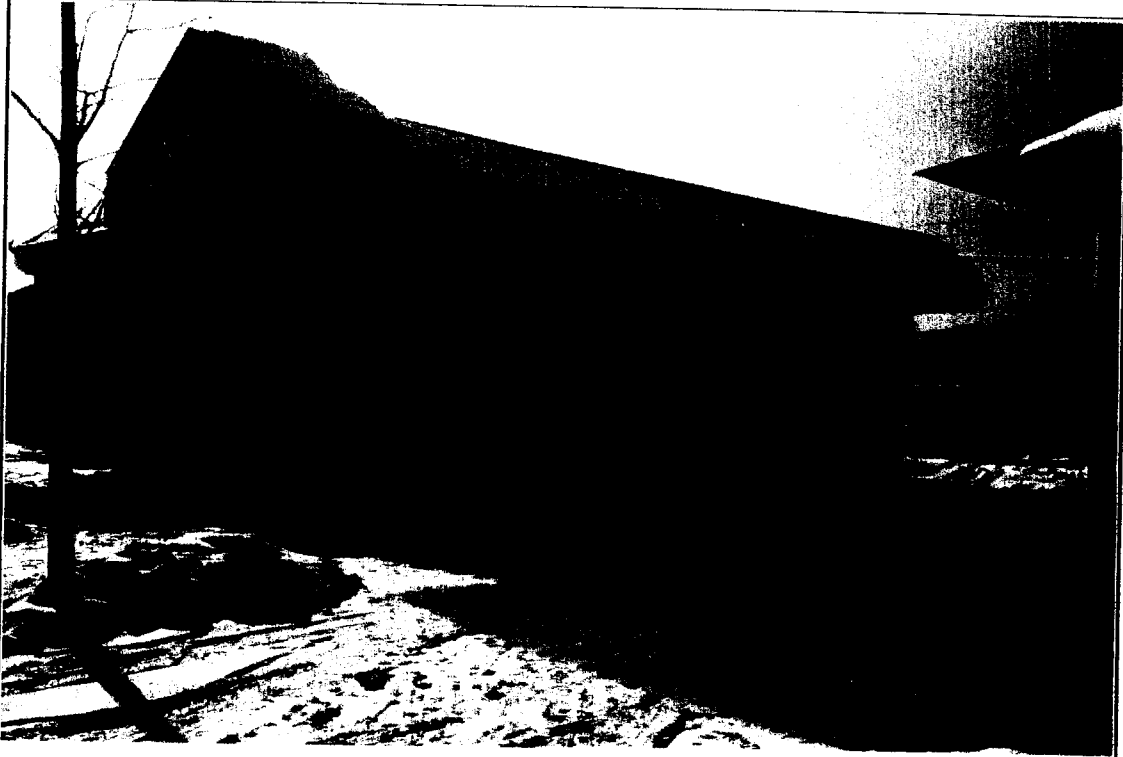
필요성 및 기대효과

- 0 경로당운영의 활성화

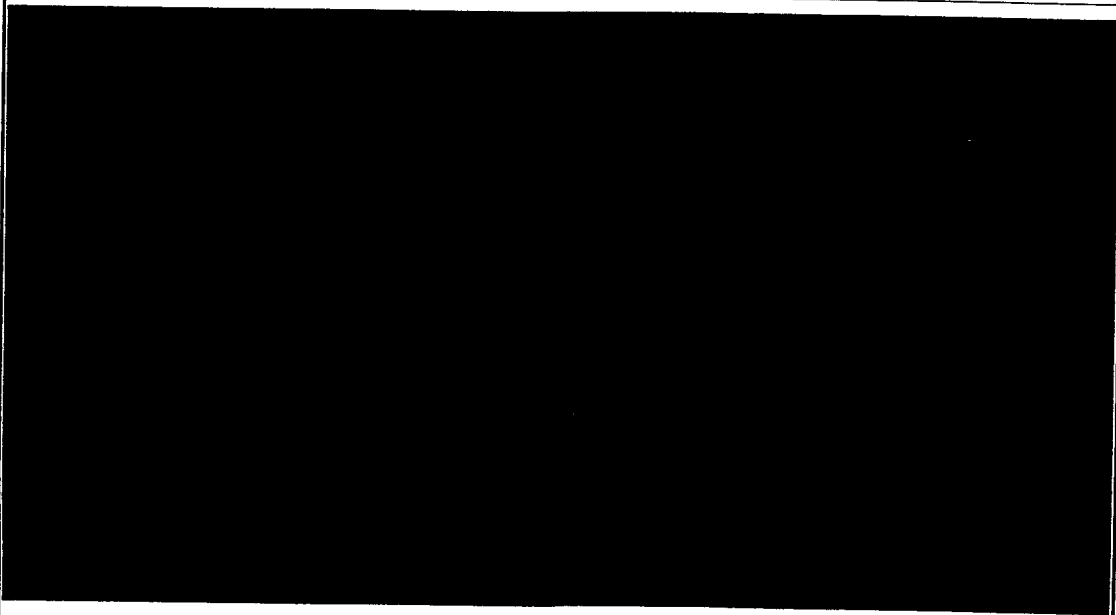
붙임 : 보수대상사진 1매.

사 진 대 장

경로당 전경



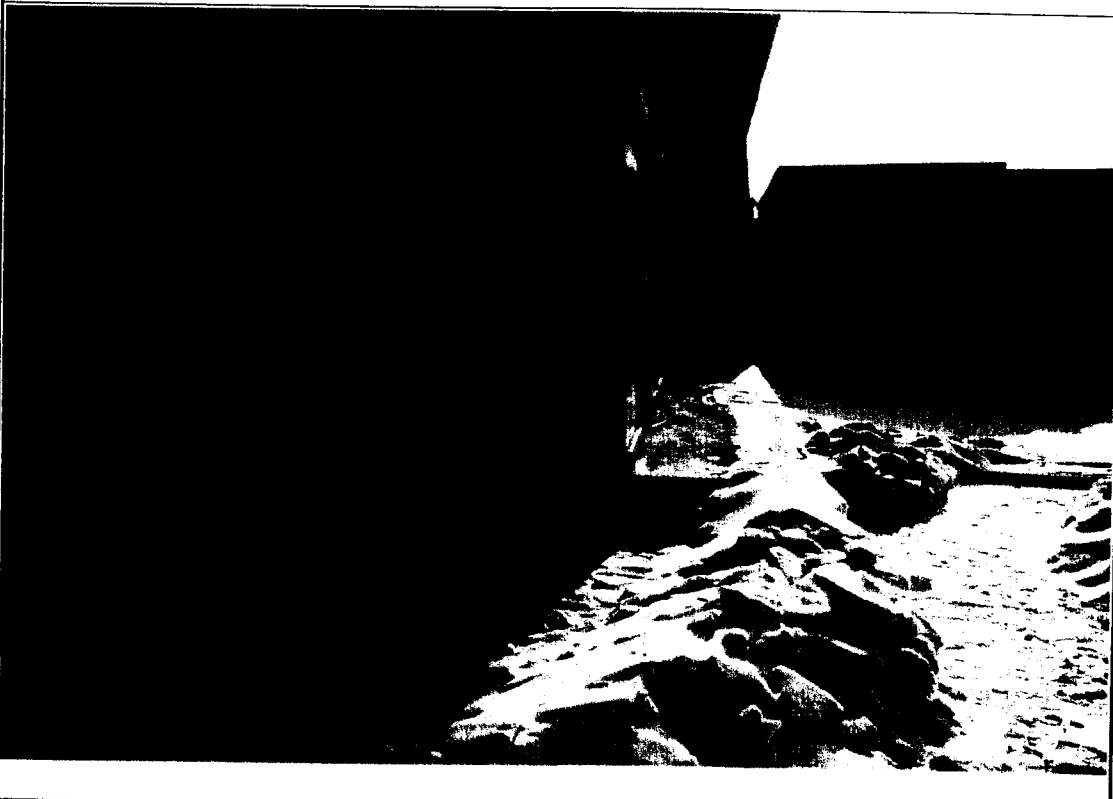
화장실 (배수가 안되고 있음)



경로당 배수로



경로당 배수로 위치



- 2005 노인여가시설 -

경로당 보수사업 신청서

마을현황

- 0 소재지 : 진부면 수항리(수항리 마을)
- 0 인 구 : 총 235명(노인인구 51명 22%)
- 0 가구수 : 86
- 0 시설현황
 - 경 로 당 : 1 개소(건축년도 2001년)
 - 마을회관 : 개소(건축년도)
 - 인근 경로당과의 거리 : 20km

사업개요(4순위)

- 0 사업내용 : 경로당 울타리설치
- 0 위 치 : 수항리 268-2
- 0 건축규모 : 180 m²(59평)
- 0 토지현황 : 지번 268-2번지, 지목 대지, 면적 893 m²
 - 토지소유자 : 성명 평창군
 - 건 폐 율 : 28.3%(용역지역 :27.9%)
- 0 구 조 : 철근콘크리트 조적
- 0 사 업 비 : 5,000 천원

필요성 및 기대효과

- 0 경로당운영의 활성화

붙임 : 보수대상사진 1매.

사진대장

경로당 전경



울타리 설치장소(밭과 경계선)



- 2005 노인여가시설 -

경로당 보수사업 신청서

마을현황

- 0 소재지 : 진부면 하진부5리(하진부5리 마을)
- 0 인 구 : 총 616명(노인인구 63명 11%)
- 0 가구수 : 232
- 0 시설현황
 - 경 로 당 : 1 개소(건축년도 1960년)
 - 마을회관 : 개소(건축년도)
 - 인근 경로당과의 거리 : 2km

사업개요(5순위)

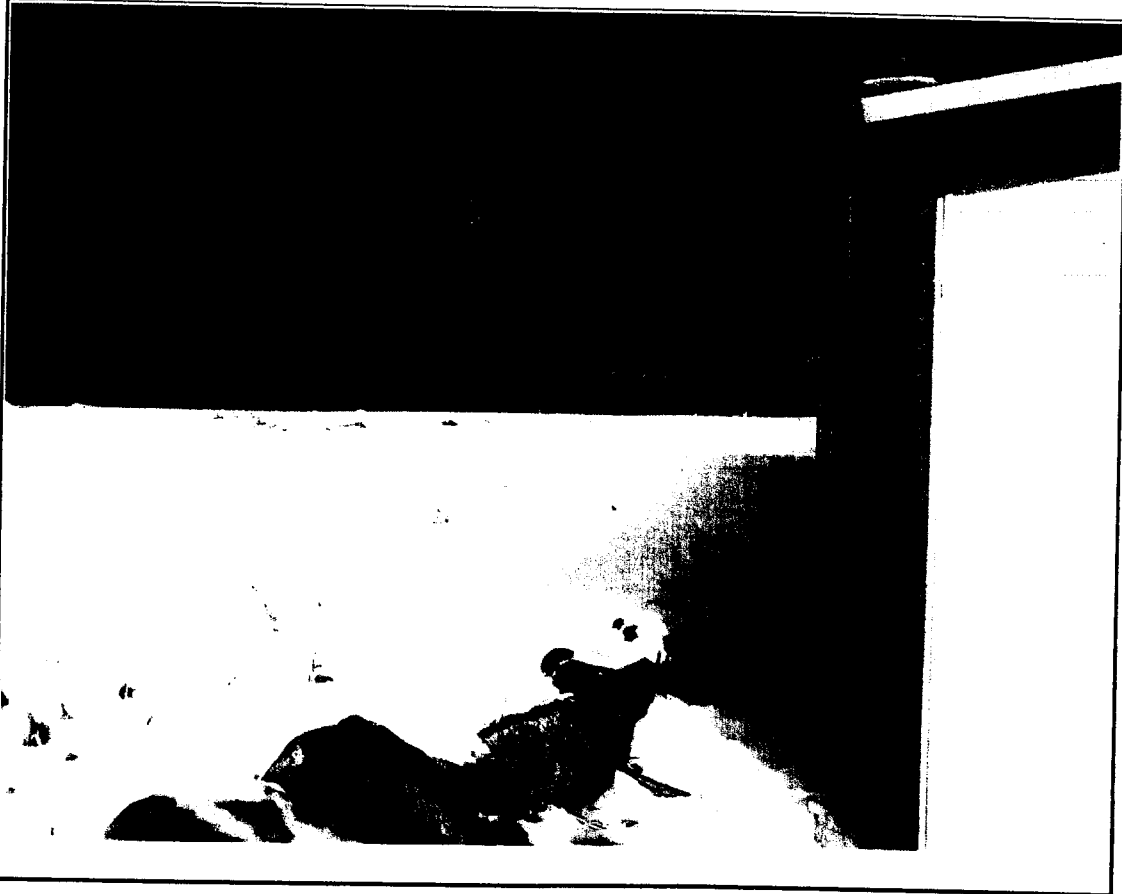
- 0 사업내용 : 경로당 지붕보수 (방수공사)
- 0 위 치 : 하진부리 15-8
- 0 건축규모 : 85.1 m² (25평)
- 0 토지현황 : 지번 15-8번지, 지목 대지, 면적2,510m²
 - 토지소유자 : 성명 평창군
 - 건 폐 율 : 3.39%(용역지역 :3.39%)
- 0 구 조 : 시멘트벽돌
- 0 사 업 비 : 5,000 천원

필요성 및 기대효과

- 0 경로당운영의 활성화

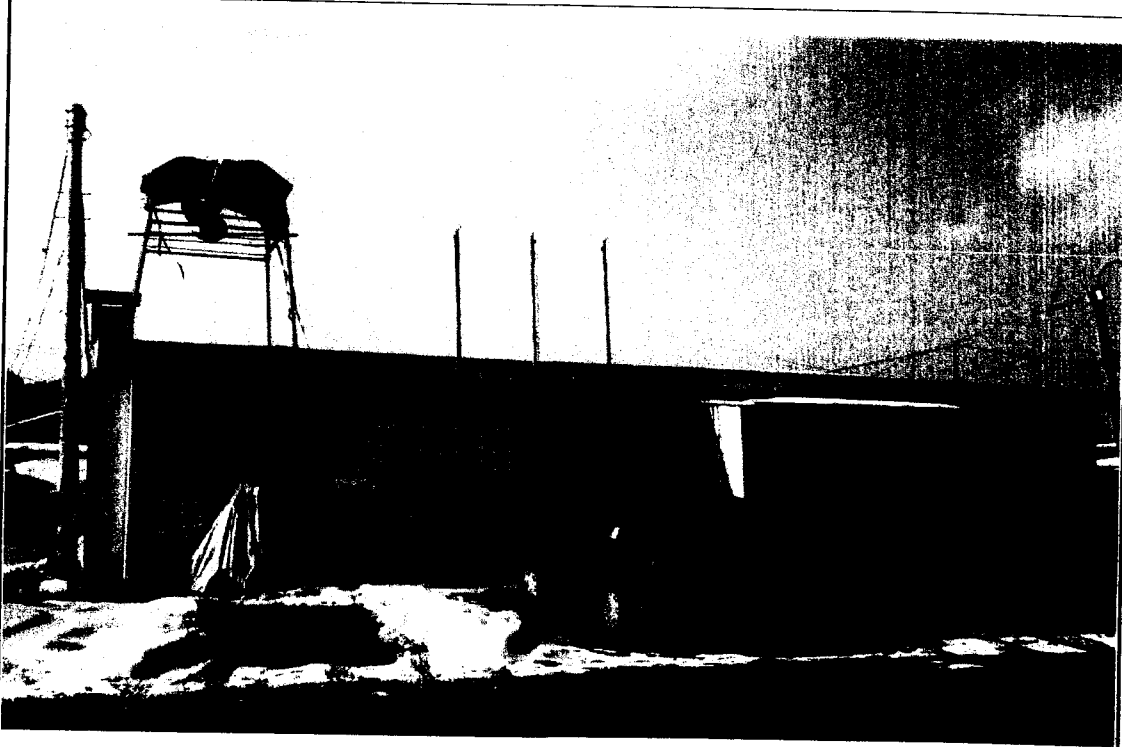
붙임 : 보수대상사진 1매.

올타리 설치장소(경로당 측면)

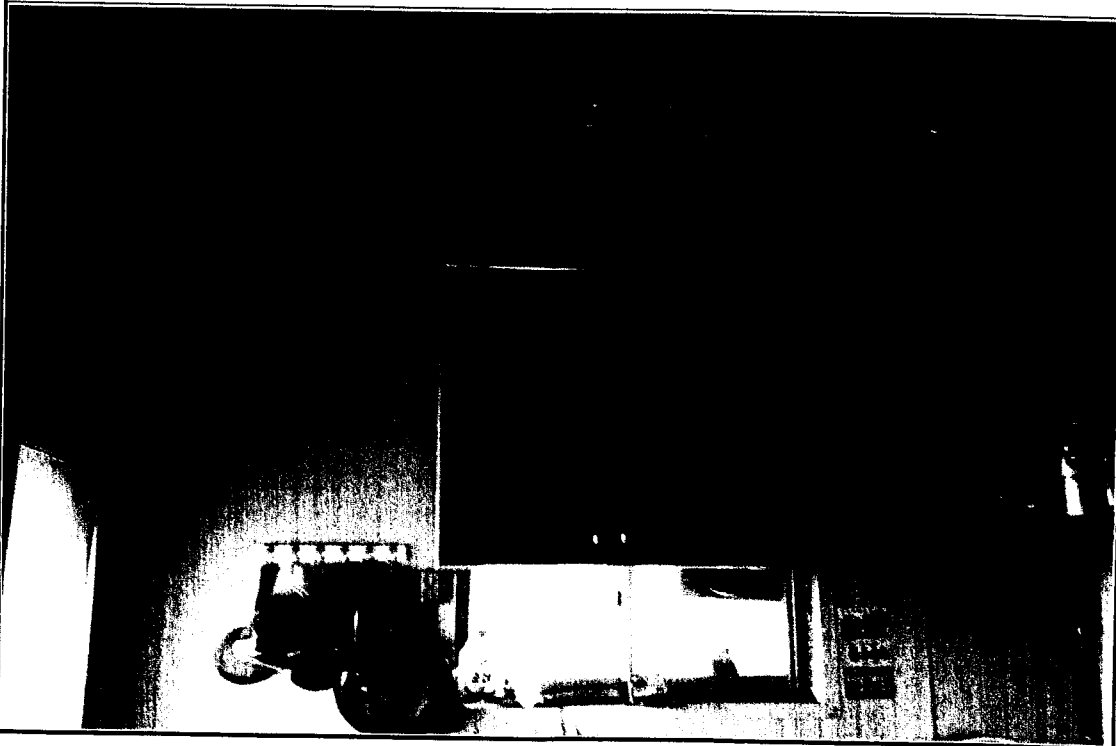


사 진 대 장

경로당 전경



주방 천정 (우천시 누수)



경로당 측면



"HAPPY700평창 우리의 고향"



도 암 면



수신자 평창군수
(경유)

(환경복지과장)

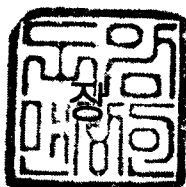
제 목 2005년 경로당신축및 보수사업 신청서 제출

우리면 노인여가시설인 경로당중 신축과 보수 및 심야보일러가 필요한 곳이 있어 아래와 같이 제출합니다.

경로당	위치	사업내용	비고
횡계4리	횡계4리 207-5	경로당 신축	
횡계6리	횡계6리 366-47	경로당보수 및 심야보일러 설치	
유천1리	유천1리 747-1	경로당보수	
차항2리	차항2리 35-5	심야보일러 설치	

- 붙임 1. 경로당보수사업 신청서 4부
- 2. 경로당신축사업신청서 1부(별송) 끝.

도 암 면



수신자

지방사회복지서
기보

김금옥 복지담당

정명수 도암면장

01/29

전응호

협조자

시행 도암면사무소-496

(2005.01.29.)

접수 환경복지과-2468

(2005.01.31.)

우 232-954 강원도 평창군 도암면 횡계리 335-1

/ http://www.happy700.or.kr

전화 033)335-5301

전송 033-330-2638

/ he-neck@hanmail.net

/ 공개

- 2005 노인여가시설 -

경로당 보수사업 신청서

마을현황

- 0 소재지 :도암면 황계6리(마을)
- 0 인 구 :총 623명(노인인구 65 명 10%)
- 0 가구수 :231
- 0 시설현황
 - 경 로 당 : 1 개소(건축년도 1974)
 - 마을회관 : 개소(건축년도)
 - 인근 경로당과의 거리 : km

사업개요(1 순위)

- 0 위 치 :도암면 황계6리 366-47
- 0 건축규모 : 54.32㎡(16평)
- 0 토지현황 : 지번 366-47번지, 지목:대지, 면적 93㎡
 - 토지소유자:성명 강원도 , 주소()
 - 건 폐 율 : %(용역지역 :)
- 0 구 조 :
- 0 사 업 비 : 20,000천원

(벽체보수, 도배및장판교체, 화장실신축(수세식))

필요성 및 기대효과

- 0 쾌적한 환경조성으로 노인의 여가증진 도모

붙임 : 토지대장, 지적도, 전경사진 1매,
군소유의 토지 사용승락서 1부.

※ 1개소 이상 신청시 1, 2순위결정 제출.

- 2005 노인여가시설 -

경로당 보수사업 신청서

마을현황

- 0 소재지 : 도암면 유천1리(마을)
- 0 인 구 : 총 408명(노인인구 95 명 23%)
- 0 가구수 : 154
- 0 시설현황
 - 경 로 당 : 1 개소(건축년도 1987)
 - 마을회관 : 개소(건축년도)
 - 인근 경로당과의 거리 : km

사업개요(2 순위)

- 0 위 처 : 도암면 유천1리 747-1
- 0 건축규모 : 73.89 m²(22평)
- 0 토지현황 : 지번 747-1번지, 지목:대지, 면적 2,052 m²
 - 토지소유자:성명 평창군수, 주소()
 - 건 폐 율 : %(용역지역 :)
- 0 구 조 :
- 0 사 업 비 : 30,000천원

(지붕교체:기와, 벽체보수 및 도색, 주방증축(13m²),장판교체,및도배)

필요성 및 기대효과

- 0 쾌적한 환경조성으로 노인의 여가증진 도모

붙임 : 토지대장, 지적도, 전경사진 1매,
군소유외 토지 사용승락서 1부.

※ 1개소 이상 신청시 1, 2순위결정 제출.