

기술개발과 소관

1. 一般現況

1. 技術開發課 職制 및 定·現員現況

○ 職制 : 1課 5擔當

- 技術開發課長 : 農村指導官 崔順容
- 作物開發擔當 : 地方農村指導士 金奉泰
- 人力育成擔當 : " 李相弼
- 科學營農擔當 : " 禹壽萬
- 特化作物擔當 : " 鄭秉國
- 副業開發擔當 : 地方生活指導士 黃惠英

○ 定·現員 : 定員 19, 現員 18

구분	계	지도관	지도사	생활지도사	기능직	별정직
정원	19	1	14	2	1	1
현원	18	1	14	1	1	1

2. '99예산

(단위 : 천원)

구분	'99				'98	대비(%)
	계	국비	도비	군비		
농촌지도	1,208,606	847,750	45,830	315,026	515,963	234

2. 주요업무추진상황

1. 농업일반현황

□ 농가 및 인구

-가구 : 16,075호 (농업 : 6,051(38%) 비농업 : 10,024)

-인구 : 48,765명 (농업 : 19,645(40%) 비농업 : 29,120)

□ 경지면적 : 11,182ha (답 1,030(10%) 전 10,152)

-호당 경지면적 : 1.9ha (강원도 1.3 전국 1.09)

-표고별 면적

구 분	계	300m 미만	300~500m	500m 이상
면 적	11,182ha	503	2,963	7,716
비 율	100%	4.5	26.5	69

□ 농업기술센터 시설 및 시험포장현황 : 부지 9,221평

본 관	조직배양 순화온실	버섯재배사 저온저장고	농기계 공작실	조 류 사육사	현대화 하우스	노지시험 포장
792평 (지하1층 지상2층)	87평	76평	51평	25평	5개유형 (5동) 843평	1,497평

□ 학습단체 현황

단체별	계	4-H	후계자	농촌지도자	생활개선회
회원수	859명	64	407	252	136

□ 기상여건 ('99. 4. 1. ~ 10. 30.)

- 평균기온 : 20.2°C 로 전년보다 0.1°C높고 평년보다 0.2°C낮음
 - 평창 : 24.1°C 로 전년보다 0.1°C낮고 평년보다 0.2°C 높음
 - 진부 : 20.2°C 로 전년보다 0.3°C 높고 평년보다 0.6°C 낮음
- ※ 극저온 7월 7일 진부 6.8°C 평창 13.8°C였으나 영하분화기 이전으로 피해없음.
- 강수량 : 160.8mm로 전년보다 63.2mm적고 평년보다 120.4 적음
 - 평창 : 202.0mm로 전년보다 5.0mm많고 평년보다 95.9mm적음
 - 진부 : 119.5mm로 전년보다 131.5mm적고 평년보다 145.0mm적음

□ 주요 농작물 재배현황

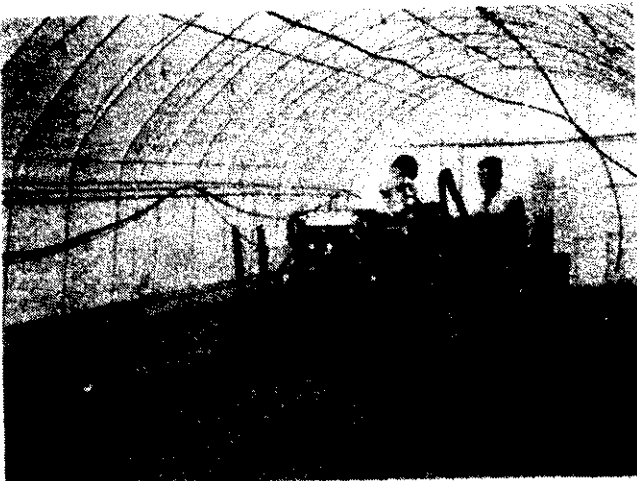
(단위:ha,톤,호)

품 목	'98재배 면적(A)	'99재배면적			B/A(%)
		면 적(B)	생산예상량	농가수	
벼	1,046	1,010	4,676	4,568	97
감자	2,511	2,637	71,199	2,643	105
옥수수	822	297	1,675	1,138	36
찰 옥수수	419	706	3,981	1,460	168
고랭지무	511	480	5,232	518	94
고랭지배추	1,835	1,770	21,877	1,593	96
고추	601	560	1,120	2,197	93
양파	221	254	11,430	305	115
당근	684	788	18,833	586	115
당귀	415	444	1,172	591	107
양배추	136	145	4,060	262	106

II. 쌀안정생산 자급지속유지

□ 과학적 토양관리 ⇨ 기름진땅만들기

- 시설하우스염류집적지 토양검정
 - 염류집적제거, 관행적시비개선
- 고령지 밭토양 검정실시
 - 병해충발생지, 연작장애지
 - 인산집적지, (200점)
- 환경특성화지구 토양검정
 - 미탄면평안리(16농가73필지)
- 토양개량제 대상지 토양검정
 - 석회, 규산대상지(8개읍면)

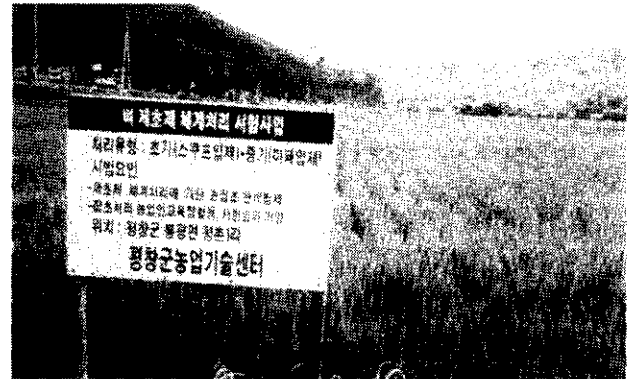


□ 흙살리기종합시범

- 위치: 용평면 재산3리동 2개소
- 사업량: 2ha
- 투자사업비: 35,430천원
- 추진내용:
 - 토양검정으로 토양종합개량
 - 심토파쇄등 토양물리성개선
- ⇒ 증수율 15~20%

□ 취약지 제초제 체계처리시험

- 위치: 평창읍 후평리의 5개소
- 사업량: 12ha
- 투자사업비: 3,120천원
- 추진내용
 - 제초제처리: 2회
 - 잡초발생 관행대비 26%감소
 - 깨끗한 논 만들기 확산



□ BB비료및토양 개량제 시용효과



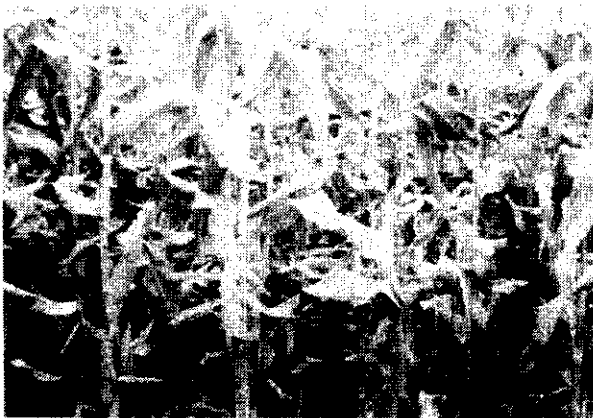
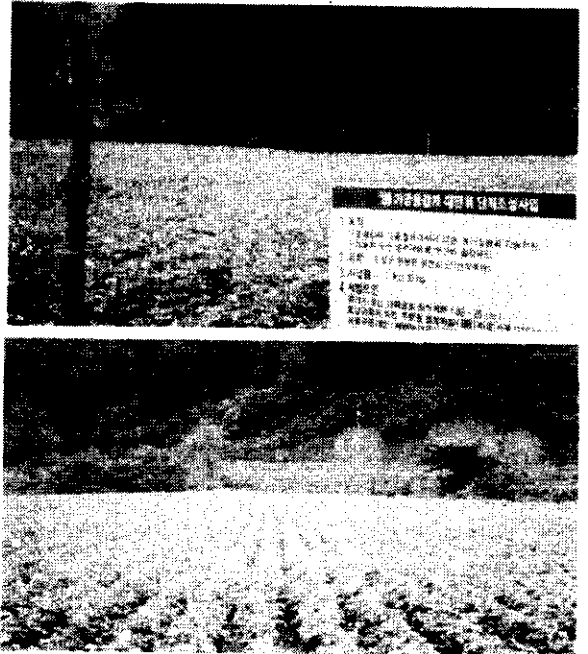
- 위치: 평창읍 후평리의 3개소
- 사업량: 7.5ha
- 투자사업비: 20,790천원
- 추진내용 - 주문형 맞춤비료 사용
 - 토양개량제 사용
- 성 과
 - 도복률: 대비(60%감소)
 - 수확량: 485kg/10a(대비 15kg 증수)



Ⅲ. 발작물 소득화 추진

□ 가공용감자생산단지 조성사업

- 위치 : 용평면 용전리
- 사업량 : 10ha
- 투자사업비 : 50,000천원
- 추진내용 :
 - 퇴비 살포기, 감자수확기 등 농기계지원
 - BB비료, 농약지원 규격서 생산
- 추진성과 : 2,700kg/10a(대비111%)



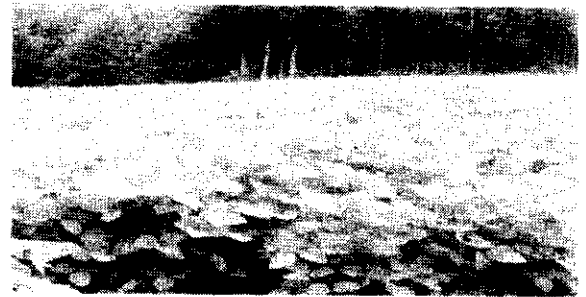
□ 해피 700콘 옥수수 재배시험

- 위치 : 평창읍 대상리의 7개소
- 사업량 : 4.0ha
- 투자사업비 : 13,800천원
- 추진내용
 - 종자, 비료농약지원
 - 규격품 생산 (농협계약재배)

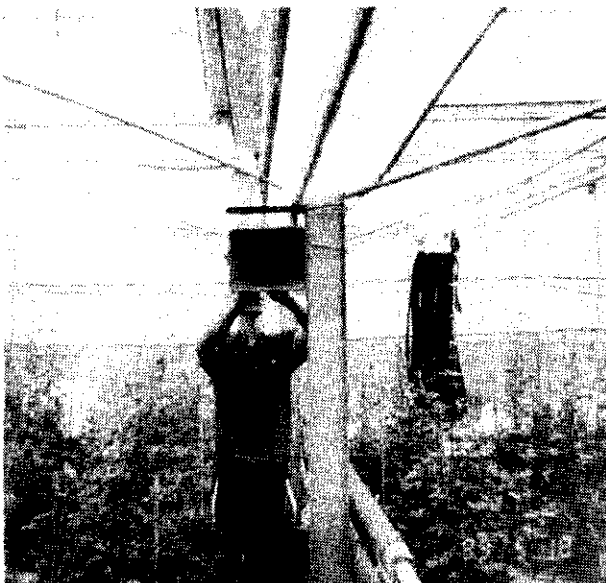


□ 토종발작물 다품종소량생산시범

- 위치: 평창읍 마지2리의 3개소
- 사업량: 2.0ha
- 투자사업비: 10,240천 원
- 추진내용
 - 종자,유기질 비료등 자재지원
 - 소포장제 지원
- 추진성과:272천 원/10a(대비103%)



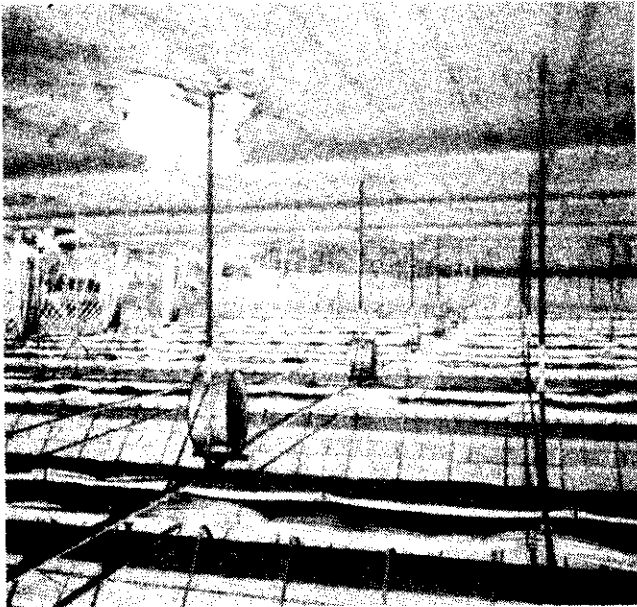
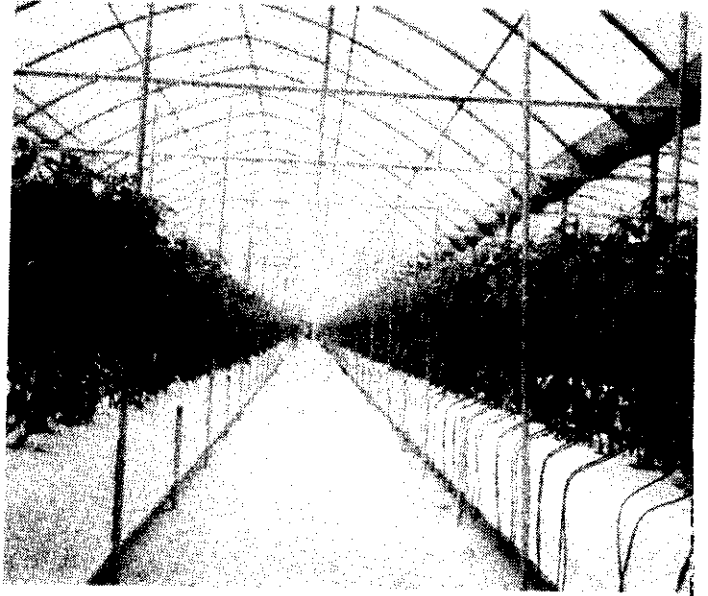
IV. 농업시설 자동화 기술보급



- 환경친화형그린음악시범
- 위치:도암면 병내리 외 1개소
- 사업량: 2농가
- 투자사업비: 6,000천 원
- 추진내용-식물음악시스템설치
- 병해충 방제 비용절감 ⇒50%

□ 인공배지 양액 재배시범

- 위치: 대화면 대화6리
- 사업량: 1,000평
- 투자사업비: 120,000천원
- 추진내용
 - 인공배지양액재배시설설치
 - 무인자동 방제기 설치
- 추진성과
 - 쾌적한 환경조성으로 상품성향상
 - 작물의 재배작기연장 소득향상



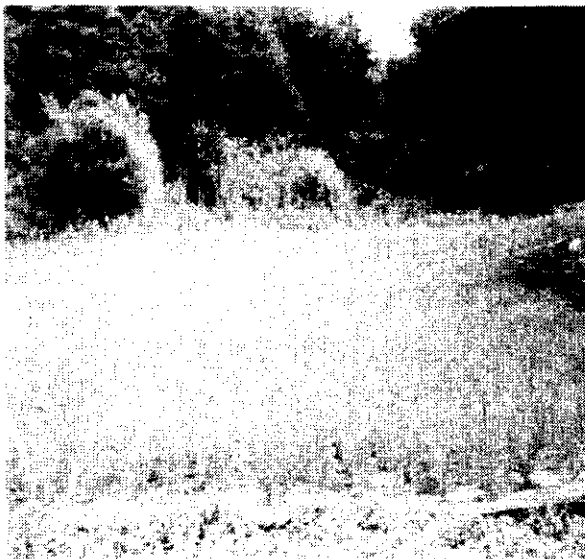
□ 하우스 환경개선시범

- 위치: 도암면 병내리
- 사업량: 1개소, 20a
- 투자사업비: 25,000천원
- 추진내용
 - 무인자동방제시설 및 환풍 시설(에어콘)
 - 점적관수시설 설치
- 추진성과
 - 온도3~4℃낮아져 품질향상
 - 점적관수에 의한 영양공급 양호 상품성향상

V. 새 소득원 작목재배 및 작부체계개선

□ 고소득 작목 멜론 재배시범

- 위치: 도암면 차항1리의 1개소
- 사업량: 60a
- 투자사업비: 6,900천원
- 추진내용
 - 고랭지 메론 재배기술 보급
 - 새로운 대체작목 개발
- 추진성과
 - 소득3,834천원/10a(대비105%)
 - 새로운고랭지 대체작물로 개발



□ 고랭지대체작목쪽파재배시범

- 위치: 봉평면 창동4리
- 사업량: 10a
- 투자사업비: 1,908천원
- 추진내용
 - 우량종구지원(300kg)
 - 농자재 지원
- 향후계획
 - 급묘생산기술확대보급

□ 산나물 재배시범

- 위치:미탄면 백운리의 1개소
- 사업량: 600평
- 투자사업비:18,200
- 추진내용
 - 우량산나물 종묘지원
 - 청정산나물 생산
 - 지역특산품화



□ 민물참게 양식시범

- 위치:봉평면 면은리
- 사업량: 600평
- 투자사업비: 21,000천원
- 추진내용:
 - 사육시설 설치
 - 우량종계(치계)입식(60,000수)
 - 저위생산담 이용 대체 작목개발

□ 가산메밀꽃마을 육성

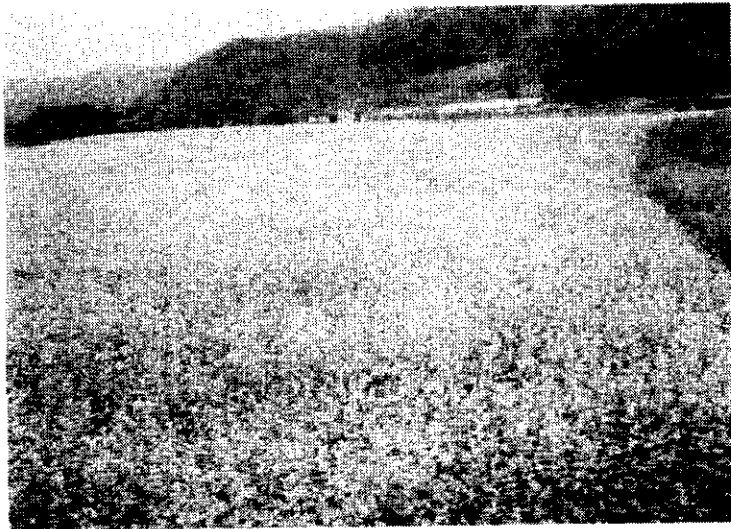
○ 위치: 봉평면 창동리 가산공원주변

○ 사업량: 10ha

○ 투자사업비: 72,000천원

○ 추진내용: - 메밀2기작 재배

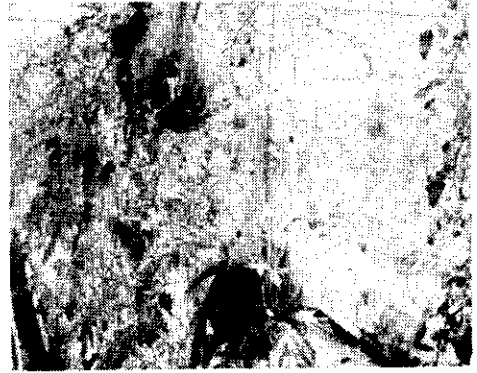
- 효석문화재 배경조성 볼거리조성



Ⅵ. 첨단 영농기술 실증시험

□ 수박양액재배 기술구명

- 위치: 농업기술센터 시험포장
- 시험과제: 수박조기 수확 및 당도증진 기술구명
- 시험성적: - 품종: 삼복꿀수박
- 정식: '99.4.1
- 성적: 당도증진기술구명



구분	엽수(cm)	엽장(cm)	엽폭(cm)	엽병(cm)	착과율(%)	과일 무게(kg)	당도(Brix)	비고
양액재배(담액)	53	224	18.4	12	80	7.2	11.2	
비가림하우스	48	262	20.2	18	75	8.4	10.2	
노 지	32	248	19	14	85	8	9.8	

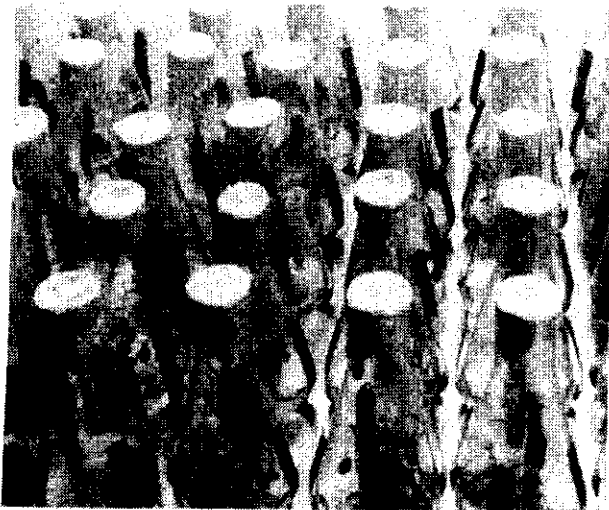
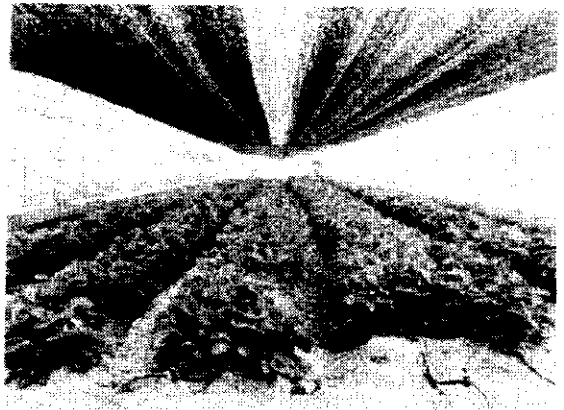
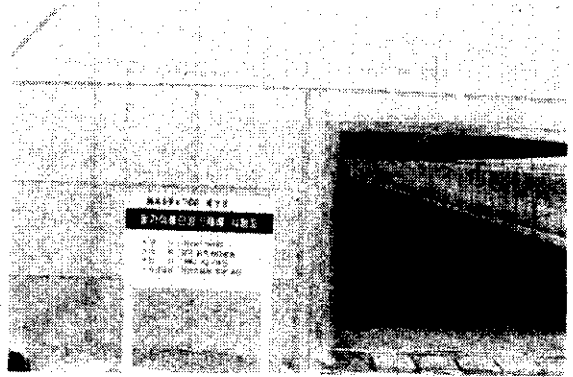


□ 산채류 및 엽채류재배 양액 조성시험

- 위치: 농업기술센터 실증시험포장
- 시험과제: -산채류 양액재배 기술구명
- 시험성적:
 - 산채류 양액재배의 적정양액조성
 - 생육단계별 EC처리기술
 - 용존산소량에 따른 작물생육구명

□ 딸기여름단경기 시험재배

- 위치: 농업기술센터 시험포장
- 시험과제: 지역에 맞는 딸기작형개발
- 투자사업비: 3,300천원
- 시험성적 - 품종: 씬머베리
 - 정식: 4.28
 - 착과: 8.20 ⇒ 수확 9.20

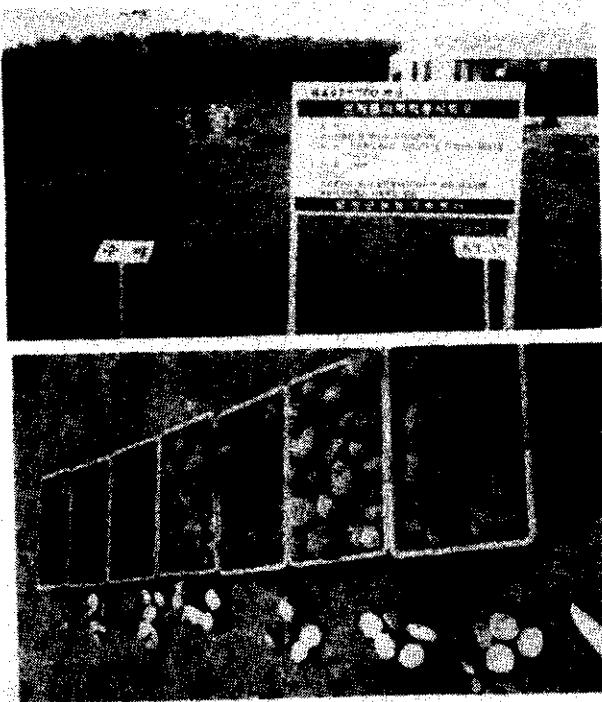
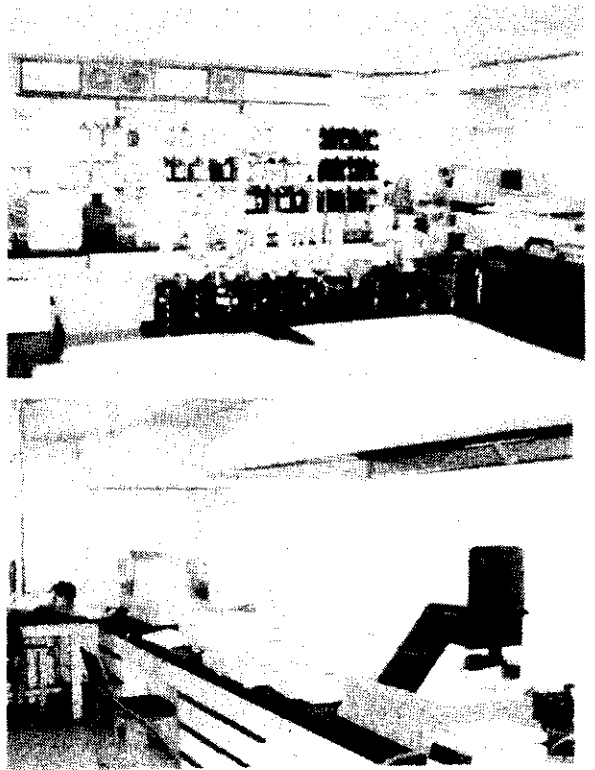


□ 야생화 조직배양

- 위치: 농업기술센터 조직배양
- 시험과제: 우량 야생화조직배양
- 투자사업비: 900천원(3,000본)
- 시험성적 - 기본식물선정 채취
 - 초대배양 - 증식배양 및 순화

□ 종합검정실운영

- 위치: 농업기술센터1층
- 정밀검정:인산,유기물등(8항목)
- 간이검정:석회요구량,PH,EC
- 검정실적:712점(323ha)
-전작물234점,시설재배 233점,
기타245점



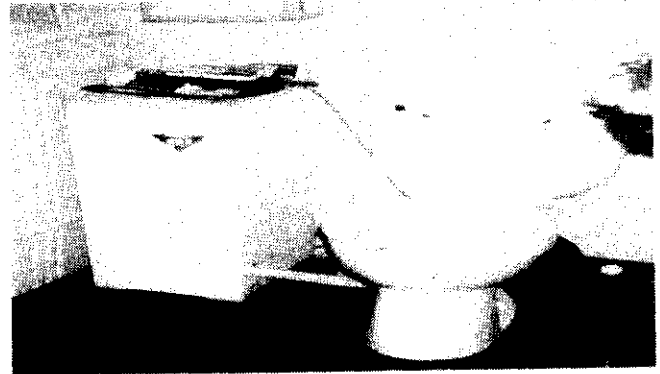
□ 전작물실증시험

- 위치: 농업기술센터 시험포장
- 내용:-가공용감자지역적응시험
-자주감자 지역적응시험
- 품종:-대서외5품종,자주감자
- 결과:-대화 이남지역보급가능
-자주감자는 습해피해발생
보급제고

VII. 복지농촌기반 정비 및 대농민 서비스 강화

□ 농가주거환경 개선사업

- 위치: 8개읍면
- 사업량: 45호
- 투자사업비: 166,950천원
- 추진내용
 - 주방 현대화시설
 - 욕실 및 화장실 개선
- 향후계획 (2,000년도)
 - 사업량 30호
 - 투자사업비: 180,000천원
 - 추진내용: 입석부엌+목욕실



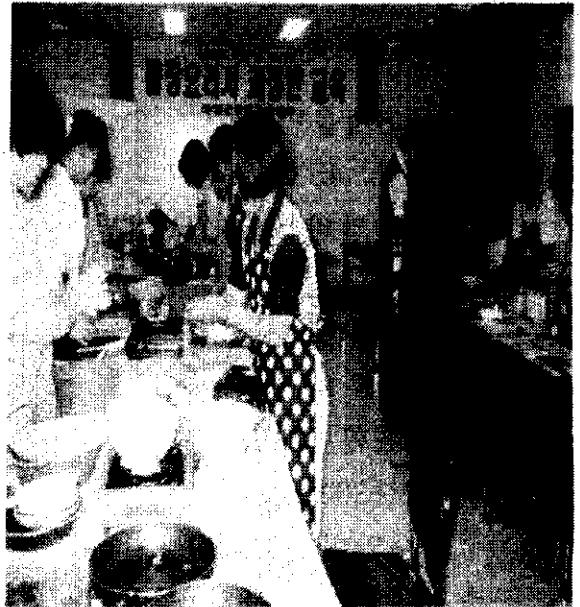
□ 농업인 건강관리실 설치

- 위치: 평창읍 약수리
- 사업량: 1개소
- 투자사업비: 50,000천원
- 추진내용 건강관리실 설치
 - 식품가공실(방앗간)설치
 - 조리실 및 쉼터조성
- 향후계획
 - 미설치읍면 연차적설치(5개읍면)



□ 농촌여성 생활 과학기술교육

- 과정: 농촌여성과제 교육 외 3과정
- 투자사업비: 59,000천원
- 교육연 인원: 1,200명
- 교육내용 - 농산물 가공기술교육
 - 출장요리사반
 - 압화계작반



□ 농업기계 순회수리교육

- 기간: '99.3.2~10.30
- 교육횟수 및 인원: 109회
1,210명
- 수리및정비실적: 트랙터외6종
1,083대
- 신기종확보: 사료수확기외1종
- 사업비 : 55,300천원
- 금후계획: 오지마을실습교육강화

□ 정예농업인육성

- 농업인 학습단체 - 4개 단체
- 교육문화행사
 - 농업인의 날 행사 : 1회 1,000명
 - 농업경영인 대회 : 1회 1,000명
 - 농촌지도자 하계수련회 : 1회 495명
 - 4-H야영교육 : 1회 25명
 - 청소년의 달 행사:1회
41명 (영월.평창.정선천선체육대회)
- 투자사업비: 39,000천원



□ 농업인 영농기술 교육

- 새해영농설계교육: 14회 . 1622명
- 품목별농업인 상설교육: 6회.277명
- 군단위 영농공개강좌: 1회. 80명
- 농기계 실수요자 및 부녀자 교육:
3회. 133명