

서 면 답 변 서

소 속	평 창 군 의 회	질문위원	(이만재)위원	
답 변 자	평 창 군 수 (농축산과장)	일 자	질의	2013년12월13일
			답변	2013년12월13일
회 의	제198회 평창군의회(정례회) 제(5)차 예산결산특별위원회			

질문요지

- 2014향토산업 육성사업 현황(평창 고랭지 산야초 가공식품 산업)

답변내용

- 답변은 별첨과 같습니다.

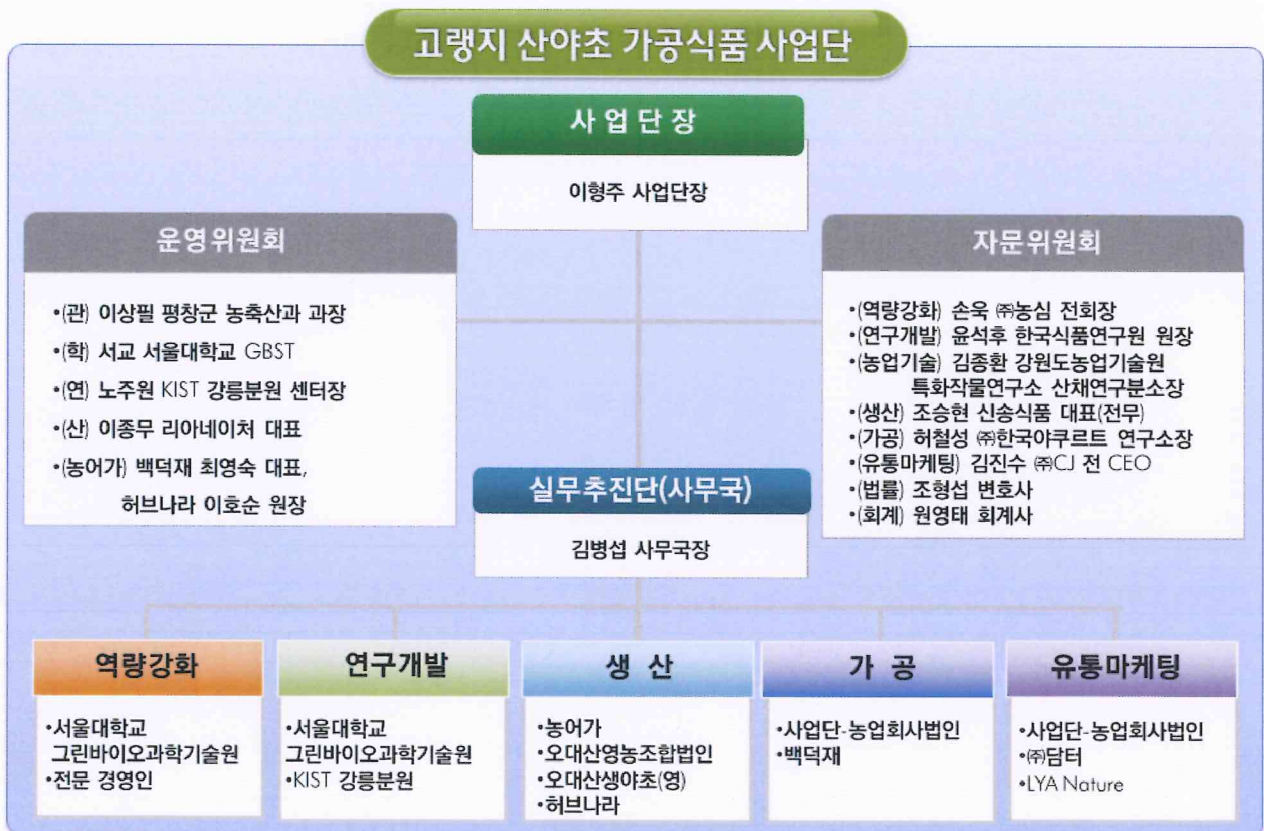
2014 향토산업육성사업

[평창 고랭지 산야초 가공식품산업]

□ 사업개요

- 사업명 : 고랭지 산야초 가공식품산업
- 사업대상 : 평창 고랭지 산야초 사업단(단장 이형주 교수)
- 사업비 : 30억원(국비 15, 군비 6, 자부담 9) * 자부담 30%
- 사업기간 : 2014 ~ 2017년(4년)
- 주관기관 : 서울대학교 산학협력단
- 참여기관 : <지자체> 평창군 <농가> 발효, 산채재배농가
<산> (주)담터, LYANature(리아네이처)
<학> 서울대학교 산학협력단(그린바이오 과학기술원)
<연> KIST 강릉분원

□ 사업단 구성



□ 자부담 내역

구분	참여기관(농가)	대표자 (농가명)	자부담 (백만원)	비고
합계		10개소	900	
참여업체	소 계	2개소	400	
	(주)담터	방태근	300	
	(주)리아네이처	이종무	100	
참여농가	소 계	8개소	500	
	오대산영농조합법인	김지수	30	
	평창허브나라	이호순	160	
	서원 백덕재	최영숙	100	
	오미자·눈개승마연구회	신진선	50	
	오대산생약초영농조합법인	함승주 장창재	30	
	개별농가	김인다연	50	
	개별농가	박정자	30	
	개별농가	이성희	50	

□ 참여업체

○ (주)담터

- 1983년 서울개발식품에서 시작하여 20년 이상 축척된 노하우를 기반으로 전통차 종류를 생산, 판매하고 있으며, 현재 매출액 400억원 이상으로 우리나라 전통차 1위 기업
- 일본 및 중국에 식품 및 분말음료 원료를 수출하고 있으며 1998년에 레몬홍차, 복숭아홍차 등의 개발을 시작으로 현재 30여가지 제품을 전국 대형할인매장에 입점, 판매 중에 있음

○ 리아네이처(LYA Nature)

- 서울대학교 기술지주회사의 자회사와 드라마 대장금의 주인공 이영애 씨가 만든 합자 법인 회사
- 우리나라 전통 가치인 식료찬요, 동의보감 등과 같은 전통 식품과 대장금을 통한 글로벌 진출 준비