

# 서 면 답 변 서

소 속	평 창 군 의 회	질문위원	김광성 위원	
답 변 자	평 창 군 수 (가족복지과장)	일 자	질의	2023년 9월 13일
			답변	2023년 9월 14일
회 의	제287회 평창군의회 임시회 제1차 예산결산특별위원회			

## 질문요지

- 평창종부고령자복지주택 내 노인복지회관 설치 내역

## 답변내용

- 김광성 의원님께서 질문하신 평창종부고령자복지주택 노인복지회관 설치 내역에 대해 답변 드리겠습니다.

### ① 노인복지회관 사업개요

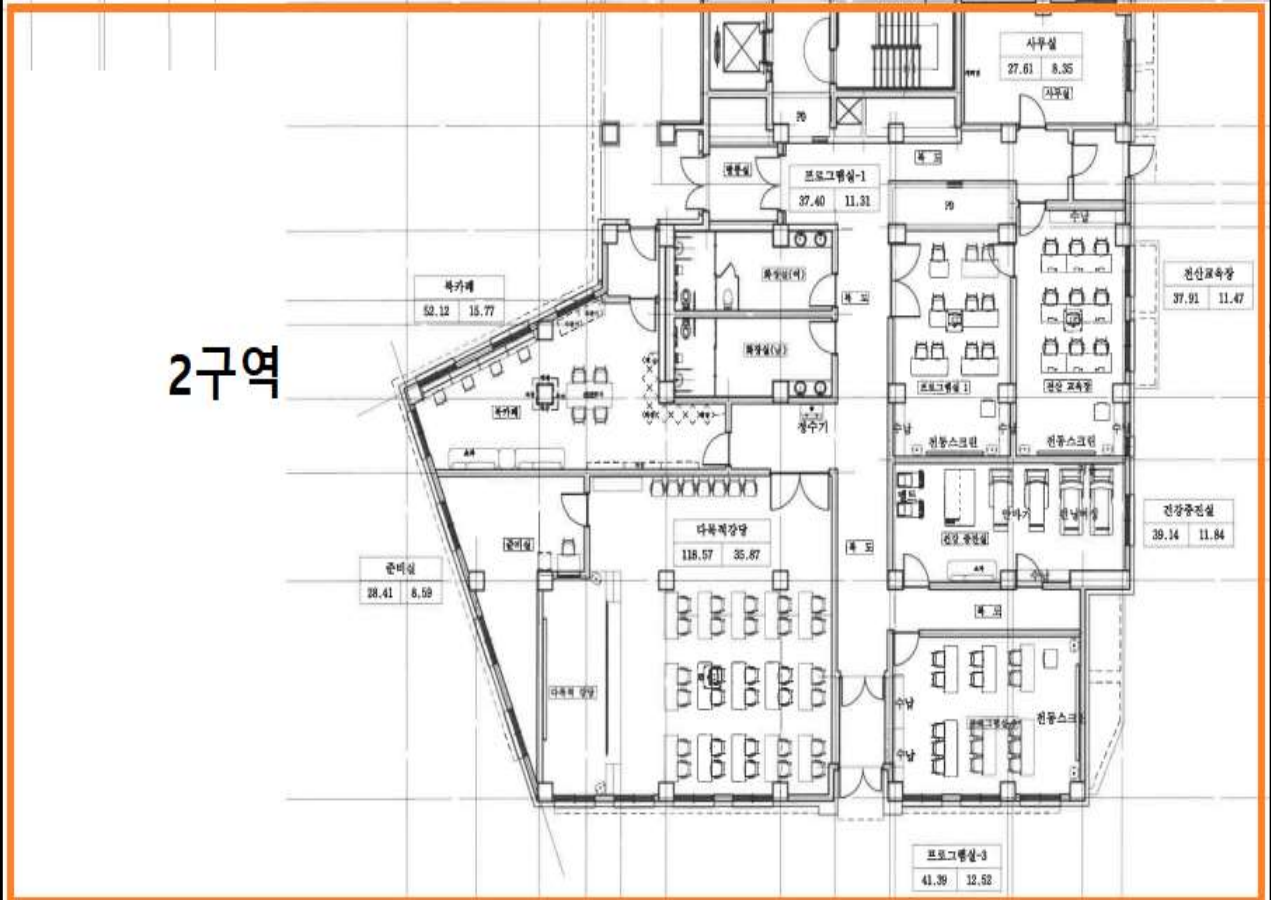
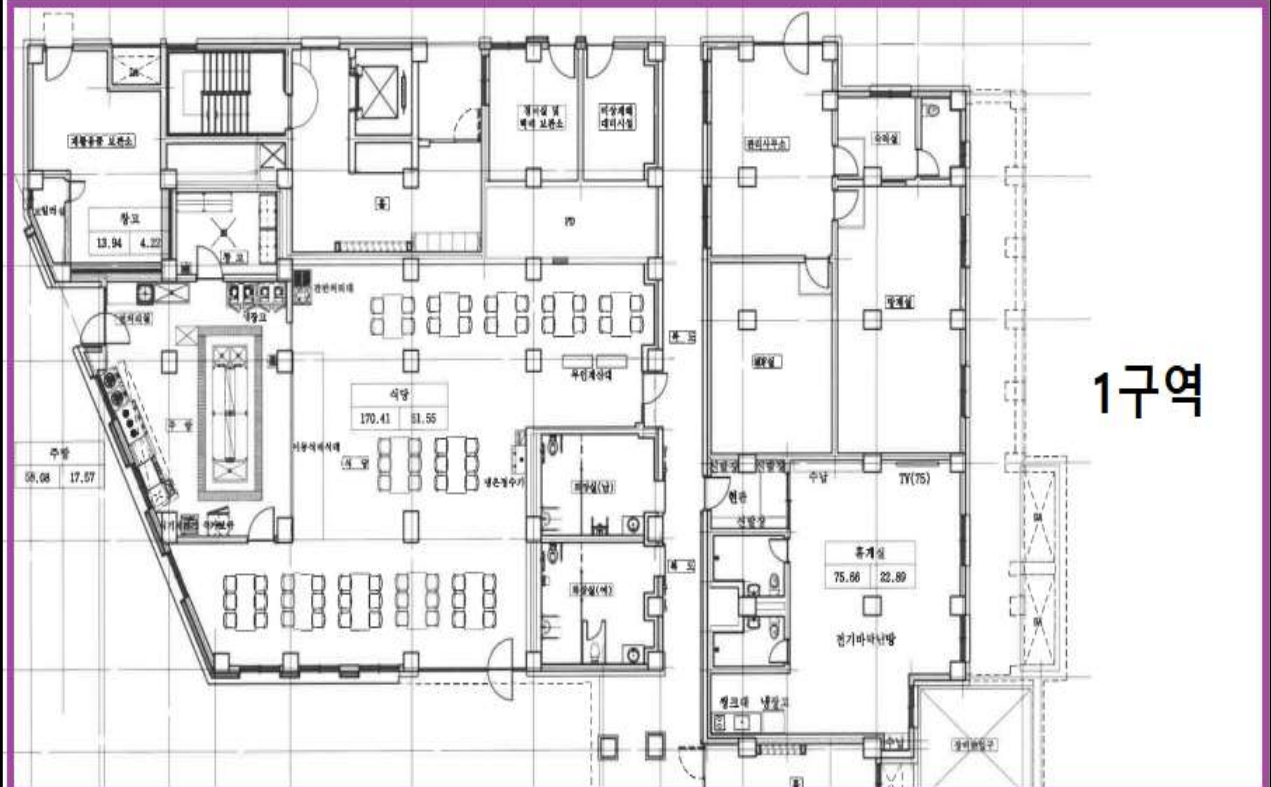
- 위 치 : 평창고령자복지주택 1층(평창읍 종부리 583번지 외 4필지)
- 시설규모 : 노인복지회관 913㎡, 대지면적 3,372㎡ ※ 아파트 116세대
- 공사기간 : 2019. 3. ~ 2023. 11.
- 시설 내역
  - 강당(1), 전산실(1), 프로그램실(2), 건강증진실(1), 북카페(1)
  - 식당(50인 이하), 휴게실(입주민 전용 경로당)

### ② 노인복지회관 운영(안)

- 운영시기 : 2024. 1. 이후 ※ 운영 예산 2024년 당초 예산 반영
- 이용대상 : 노인복지법상 만65세 이상 및 만60세 이상 평창군민, 아파트 입주민
- 운영시간 : 평일 월~금 (오전 9시~오후6시)
- 운영방법
  - 노인복지회관(프로그램 포함) : 2024. 1. 위탁자 선정 후 운영
  - 경로식당 : 노인일자리 시장형 사업단 및 직접일자리사업 참여자 활용  
※ 입주민 및 노인복지회관 등록 회원 이용 이용금액 타사군 비교 검토 후 적정가 책정 예정(식 3,500원 이내)
  - 휴게실(입주민 전용 경로당) : 아파트 노인회 또는 관리사무소에 위탁 검토

[참고] 영월군(영월읍, 주천면) : 노인복지회관(노인회지회), 식당(자활), 경로당(노인회) 별도 운영

# [노인복지회관 전체 평면도]





# [노인복지회관 2구역 : 사무실, 북카페, 프로그램실(2), 전산교육장, 다목적 강당, 건강증진실]

