

# 서 면 답 변 서

질의위원	신교선 위원	소 속	평창군의회
질문대상자	평 창 군 수 (문화관광과장)	일 자	질의 : 2000년 12월 18일 답변 : 2000년 12월 18일
회 의	제82회 평창군의회(정례회) 제6차 예결특위		
<p><b>【질문요지】</b></p> <p>○ 진부체육공원조성사업 국도비보조금 신청공문 사본제출</p>			
<p><b>【답변요지】</b></p> <p>○ 신교선 의원님의 진부체육공원조성사업에 대한 국도비보조금 신청 공문 사본 제출건에 대하여 답변 하겠습니다.</p> <p>○ 진부면 오대천 제방공사로 인한 폐천부지에 종합적인 스포츠평원을 조성코자 '99년도부터 강원도에 요청하여 강원도에서 2001년도 당초 예산에 투자 확정적으로 2002년도까지 사업완료할 계획입니다.</p> <p>○ 향후 고원 전지훈련장으로 서울로부터의 지근거리의 입지여건 및 종합생활스포츠공간으로 생활체육의 저변확대 및 주민건강증진에 기여할것으로 판단됩니다.</p> <p>※붙임 : 2000년도 지방체육시설사업 국고보조금 예산계상 신청서 1부</p>			

"힘있는 군민 살기좋은 평창"  
**평 창 군**

우 232-800 강원도 평창군 평창읍 하리 210-2 / (0374)330-2543 / 전송333-6356  
문화관광과 체육청소년담당(본관 4층) 과장 신민희 주사 신창덕, 담당자 이용화

문서번호 문관 82130-069  
시행일자 1999. 4. 18

(경유)  
발음 강원도지사  
참조 체육청소년과장

취급		군 수	
보존	5년		
부군수			
과 장	신민희	기획실장	
		예산담당	
기안	이용화	주사	
			협조

제목 축구 전용훈련장 조성사업 국도비보조금 신청

우리군 관내 축구 전용훈련장 조성에 따른 국도비보조금을 아래와 같이 신청하오니 예산에 반영되도록 협조하여 주시기 바랍니다.

○ 사업개요

- 위 치 : 평창군 진부면 1289번지 일원
- 사 업 량 : 57,000㎡  
천연잔디구장 조성 : 10면(정규 2면, 보조구장 8면)
- 사 업 비 : 3,000백만원

○ 보조금 신청내역

(단위 : 백만원)

사 업 명	사업비	재 원 별						비고
		확 보			미 확 보			
		국비	도비	군비	국비	도비	군비	
축구전용훈련장조성	3,000				1,000	1,000	1,000	미확보 군비'99 1회추 경확보

붙임 : 축구 전용훈련장 조성사업 계획서 1부.



평 창 군 수

# 蹴球専用 訓練場 造成事業

平 昌 郡

# 蹴球專用 訓練場 造成事業

- 평창군 북부지역은 해발 700m의 고원지역으로 여름 평균기온이 19℃로서 여름철 훈련장의 적지임.
- 하천(오대천)부지 제방축조후 잔여부지를 천연 잔디구장으로 조성하여 선수의 심폐기능 강화 및 기량향상을 위한 훈련장으로 활용

## □ 事業概要

- 위치 : 평창군 진부면 하진부리 1289번지 일원(오대천둔치활용)
- 시설규모 : 50,000㎡(15,125평)
  - 천연잔디구장 10면(정규 2면, 보조8면), 로드윙 코스등
- 사업비 : 3,000백만원(국1,000 도1,000 군1,000)
- 재원확보 : 2000년
- 사업기간 : 1998년~ 2000년
- 추진상황 : 오대천제방 1km 99년 완료(1,089백만원)

## □ 事業效果

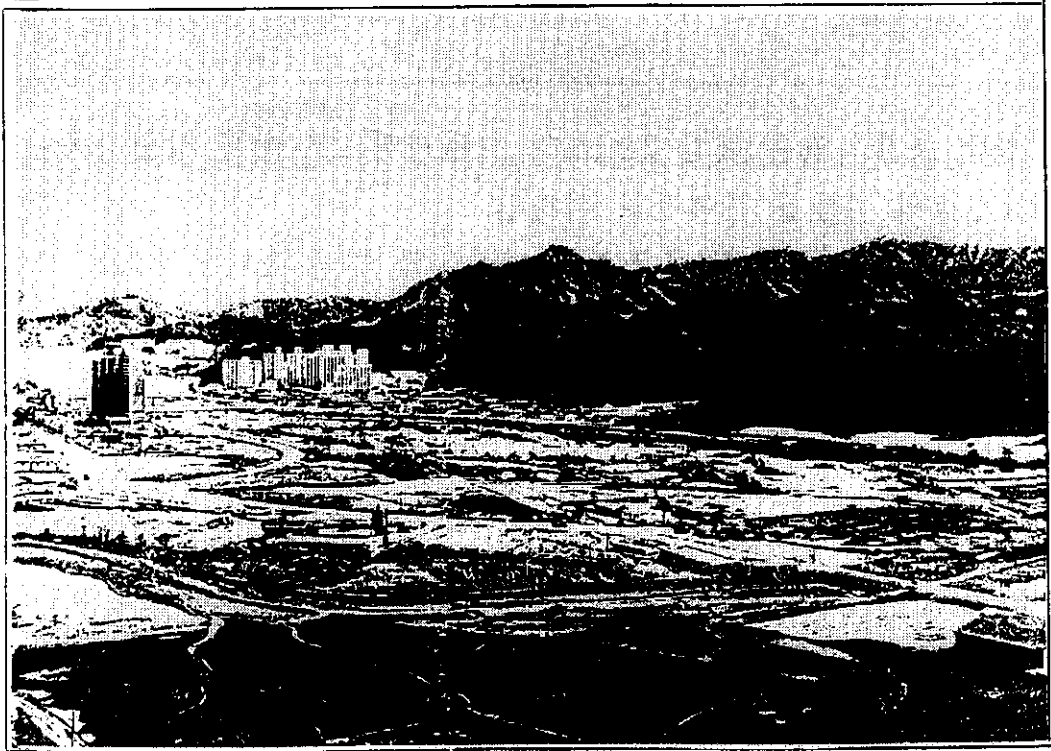
- 마라톤, 육상등 매년 2,000여명의 전지훈련객이 래방하고 있음.
- 전지훈련장 조성으로 매년 13,875명의 축구인 래방 예상

※ 대한축구협회 등록 축구팀 555팀 13,875명

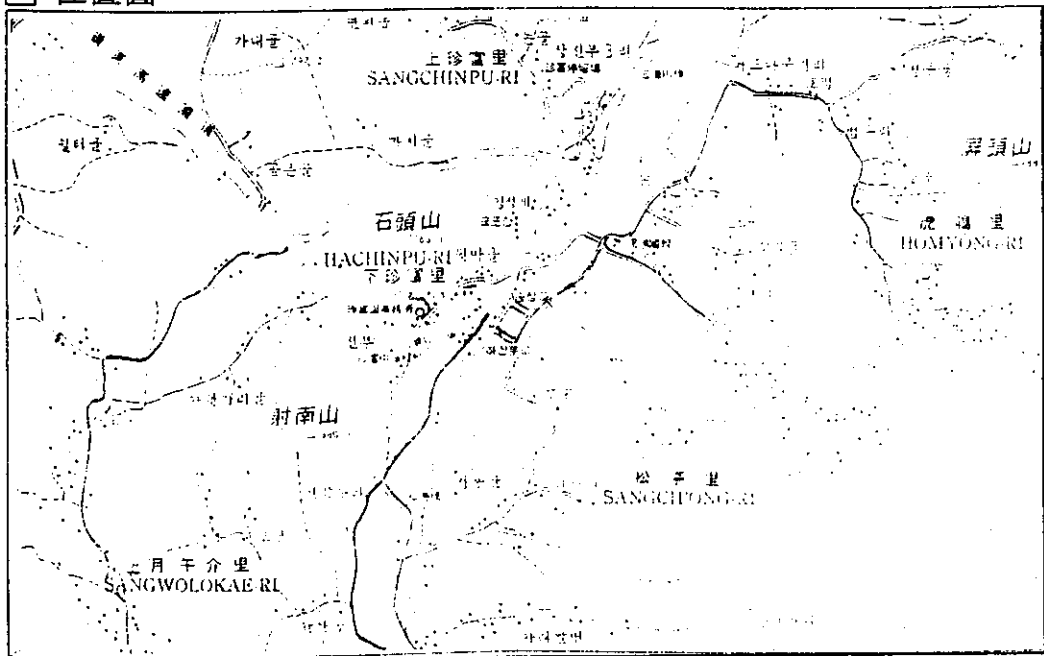
## □ 建 議

- 소요사업비 중 2,000백만원 지원요청

□ 全景寫眞



□ 位置圖



平昌・旌善高原地帶  
轉地訓練場 造成計劃

觀光文化局  
體育青少年課

## 平昌·旌善高原地帶 轉地訓練場 造成計劃

### ○ 평창군 진부면은

- 해발 540m의 고원지대이며, 여름 평균기온이 19℃로서 여름훈련장의 적지임
- 하천부지 80,440㎡ 중 50,000㎡를 천연잔디구장으로 조성하여 축구선수의 전지훈련장으로 활용

### ○ 정선군 가리왕산은

- 해발 800~1,000m 고원지대이며 여름평균기온이 15℃정도로서 심폐기능 강화의 적지임

### ○ 평창과 정선을 연계한 전지훈련장 조성시

- 선수의 심폐기능강화와 기량향상훈련 병행가능

지역주민 소득증대 기여

## □ 事業概要

### 1. 평창 진부 축구전지훈련장

- 위치 : 평창군 진부면 하진부리 1289번지 일원
- 시설규모 : 축구장10면(정규구장2, 보조구장8) 등

### 2. 정선 가리왕산 전지훈련장

- 위치 : 정선군 정선읍 회동리 가리왕산 일원
- 시설규모 : 훈련코스(5km), 트랙훈련장, 합숙소(1동)

# 1 平昌 珍富 蹴球轉地訓練場 造成

## □ 事業 概要

- 위 치 : 평창군 진부면 하진부리 1289번지 일원
- 조성면적 : 하천부지 50,000㎡ (소유자: 건설교통부)
- 시설규모
  - 천연잔디 축구장 10면 (면적 : 31,000㎡)
    - 정규 구장 : 2면 (110m × 75m)
    - 보조 구장 : 8면 (40m × 30m)
  - 로드윅코스 : 길이 1.2km, 폭 3m
  - 관리사무실 : 1동 (건축연면적 100㎡)
    - \* 숙박시설 현황 : 호텔2동 349실, 장급여관11동 242실
- 사업비 : 2,500백만원(도비1,000 군비1,000 기금500)
  - \* 생활체육공원조성사업 국비(10억원) 확정시 지방비 감액계획임
- 사업기간 : '99. 2 ~ '99. 7.
- 운영방법 : 평창군체육회 등 민간단체에 위탁

## □ 期待 效果

- 지역경제 활성화로 주민 소득증대 기여 (매월 69,600천원)
  - 1팀(40명기준)이 1일 1,160천원 소비
    - 숙박비(2인 1실 기준) : 20실 × 25천원 = 500천원
    - 식 비(1일 3식 기준) : 40명 × 15천원 = 600천원
    - 시설사용료 : 1팀 × 60천원 = 60천원
  - 매일 2개팀체류시 1,160천원 × 30일 × 2팀 = 월 69,600천원
- 2002년 월드컵 대비 국가대표축구팀 전지훈련장으로 활용
- 국내 및 도내 실업·대학·중고축구선수의 기술향상 기대

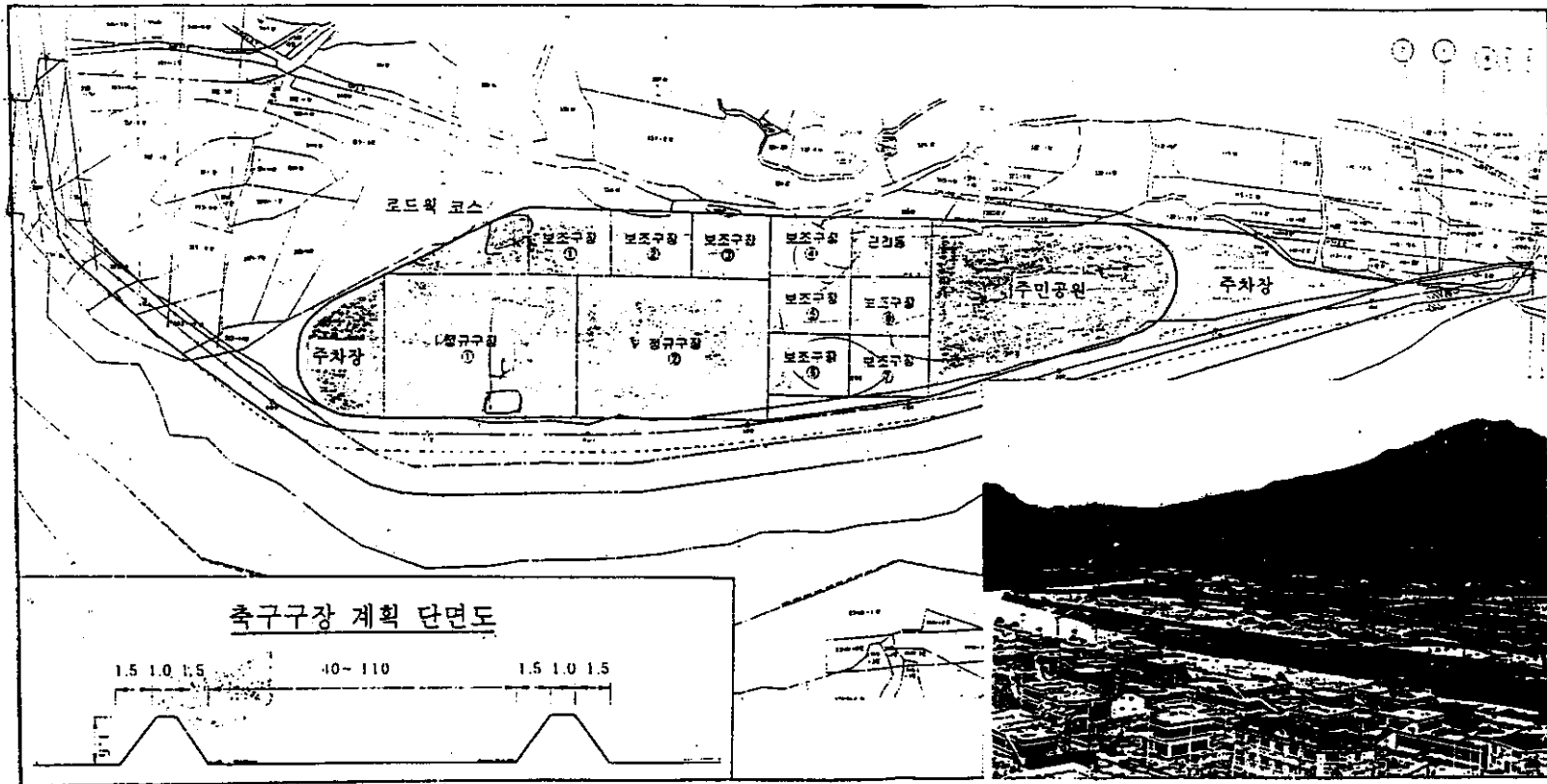


□ 細部 施設内譯

(단위 : 백만원)

구 분	공 종	물 량	사업비	비 고
총 계		13건	2,500	
훈 련 장	소 계	6건	1,980	
	부지조성(성토)	160,880m'	1,100	
	축구장(정규)	2면 ✓	400	110×75m
	(보조)	8면 ✓	200	40×30m
	웬스(망)	L:1,200m	80	H: 2.5m
	배수로	200m	100	
	조경공사	1 식	100	
로드웍코스	소 계	2건	470	
	우레탄트랙	L: 1.2km	470	
관 리 동	소 계	4건	50	사무실, 휴게실, 샤워장 등
	건축공사	100m'	35	
	난방공사	1 식	8	
	전기공사	1 식	5	
	통신공사	1 식	2	

平昌 蹴球轉地訓練場 計劃 平面圖



"힘있는 군민 살기좋은 평창"  
**평 창 군**

우 232-800 강원도 평창군 평창읍 하리 210-2 / (0374)330-2543 / 전송333-6356  
 문화관광과 체육청소년담당(본관 4층) 과장 신만희 주사 심종오, 담당자 이용화

문서번호 문관 82120- 306

시행일자 1999. 3. 29

(경유)

발음 강원도지사

참조 체육청소년과장

취급		군 수	
보존	5년		
부군수	7군구		8/8
과 장	교육	기획실장	
		예산담당	
기안	이용화 주사		협조

제목 2000년도 지방체육시설사업 국고보조금 예산계상 신청

1. 체청 82120-225('99. 3. 24)호와 관련입니다.

2. 관련호에 의거 2000년도 지방체육시설사업 국고보조금 예산계상 신청서를 붙임과 같이 작성 제출합니다.

붙임 : 2000년 지방체육시설 사업계획서 1부. 끝.

평 창 군 수

# 2000년도 지방체육시설 사업계획서

1. 사업명 : 오대천 체육공원조성사업

2. 사업구분 : 생활체육공원

### 3. 사업개요

가. 사업자의 주소.성명 : 평창군 평창읍 하리 평창군수

나. 사업의 필요성 : 군민의 건전여가활동 공간마련, 지방체육진흥 및 지역간 균형발전

다. 사업장의 위치 : 평창군 진부면 하진부리 1289번지 일원

라. 사업기간 : 2000년 ~ 2001년

### 4. 사업계획

가. 시설규모

(단위 : m')

부지면적	건축면적	경기장면적	경기장규격	경기장종류	주요부대시설
11,600	405	11,195	145×21사대	궁도장	관리사무실, 휴게실
2,082	99	1,983	23.77×10.97(3면)	테니스장	관리동 1동
1,200		1,200	20×15(2면)	게이트볼장	
490		1,200	13.4×6.1(3면)	배드민턴장	
7,128				체력단련및 부대시설	산책로, 조깅코스, 체육 및 부대시설

나. 사업비

(백만원)

구분	총계원	'99까지	2000년도	2001년도	02연수
총액	3,000		1,200	1,800	
① 시설사업비	3,000		1,200	1,800	
- 국고	1,000		400	600	
- 지방비	2,000		800	1,200	
. 도비	1,000		400	600	
. 군비	1,000		400	600	
- 기타					
② 부지매입비					

다. 부지확보

1) 국유지 양여 사용

확 보 면 적	확 보 시 기	확보배경 및 형태
22,500m <sup>2</sup>	'99. 10월	양여(강원도→평창군)

라. 시설사업비의 공종별 소요내역

(백만원)

공 종 별	사 업 량	소 요 액			
		계	국고	지방비	기타
계	토목공사외5	3,000	1,000	2,000	
① 토 목 공 사	80,440m <sup>2</sup>	550	183	367	
- 절 토					
- 성 토	80,440m <sup>2</sup>	550	183	367	
② 운동장기반조성	22,500m <sup>2</sup>				
③ 건 축 공 사	504m <sup>2</sup>	458	153	305	
④ 설 비 공 사	-공 도 장 -테 니 스장 -게이트볼장 -배드민턴장 -체육부대물	1,642	548	1,094	
⑤ 전 기 공 사	1식	50	16	34	
⑥ 조 경 공 사	1식	300	100	200	

마. 공사추진계획

- 1) 기본설계완료 예정일 : 2000. 3월
- 2) 실시설계완료 예정일 : 2000. 4월
- 3) 착공 예정일 : 2000. 6월
- 4) 준공 예정일 : 2001. 12월

<첨부>

# 부 지 매 입 추 진 계 획

## 1. 양여면적 및 소요면적

양 여 면 적(m <sup>2</sup> )				매 입 소 요 액(백만원)				매입완료시기
계	99까지	2000	2001	계	99까지	2000	2001	
22,500	22,500				양	여		'99. 10월

## 2. 시부추진일정

구 분	확보면적	확보시기	확보배경 및 형태
부지위치선정			
보상감정의뢰			
지 가 책 정			
양 여	22,500	'99. 10월	양 여
지 가 보 상			

# 珍富生活體育公園造成計劃

平 昌 郡

# 珍富生活體育公園造成計劃

## 事業의 必要性

- HAPPY700의 고장으로 수도권 최근거리 고원훈련장의 적지로  
우위권 선점 및 전지훈련 최적지
- 고원훈련장 조성으로 관광평창 및 지역주민 소득증대 기여

## 事業概要

- 위 치 : 진부면 하진부리 1289번지
- 사업량 : 천연잔디구장 2면, 육상훈련장, 로드웍코스, 궁도장  
게이트볼장, 족구장, 관리시설 등
- 소요사업비 : 2,500백만원  
- 국·도비 1,500백만원, 군비 1,000백만원
- 추진기간 : 2001 ~ 2002(2년차사업)

## 그간의 推進事項

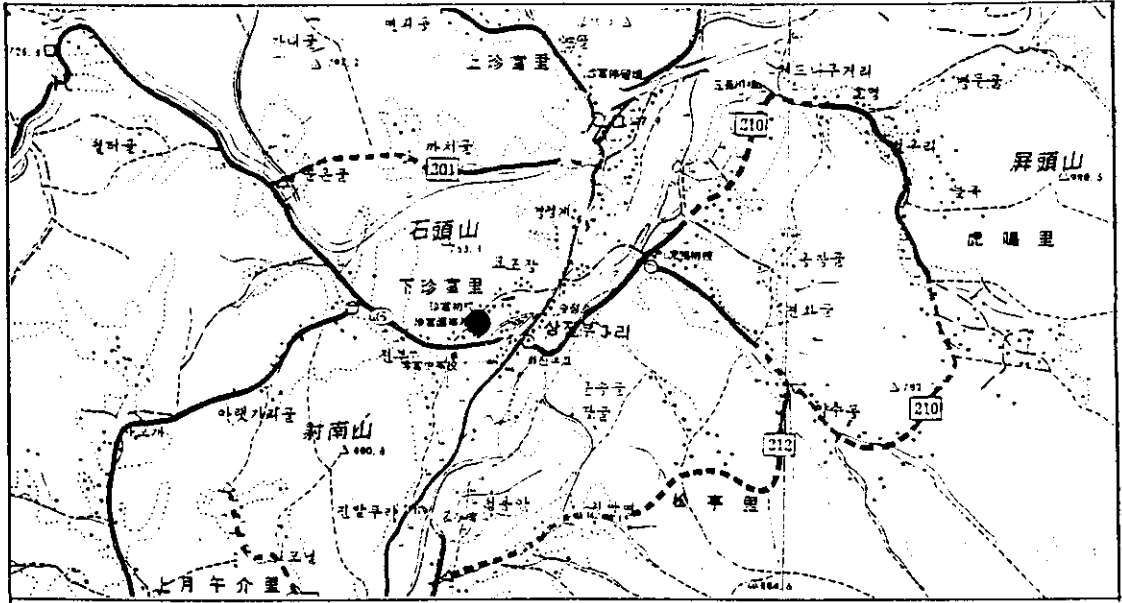
- 오대천 제방축조완료 : 2000.6.30(72,525㎡ · 1,034백만원투자)
- 하천부지 양여 : 2000. 12월까지

## 支援內容

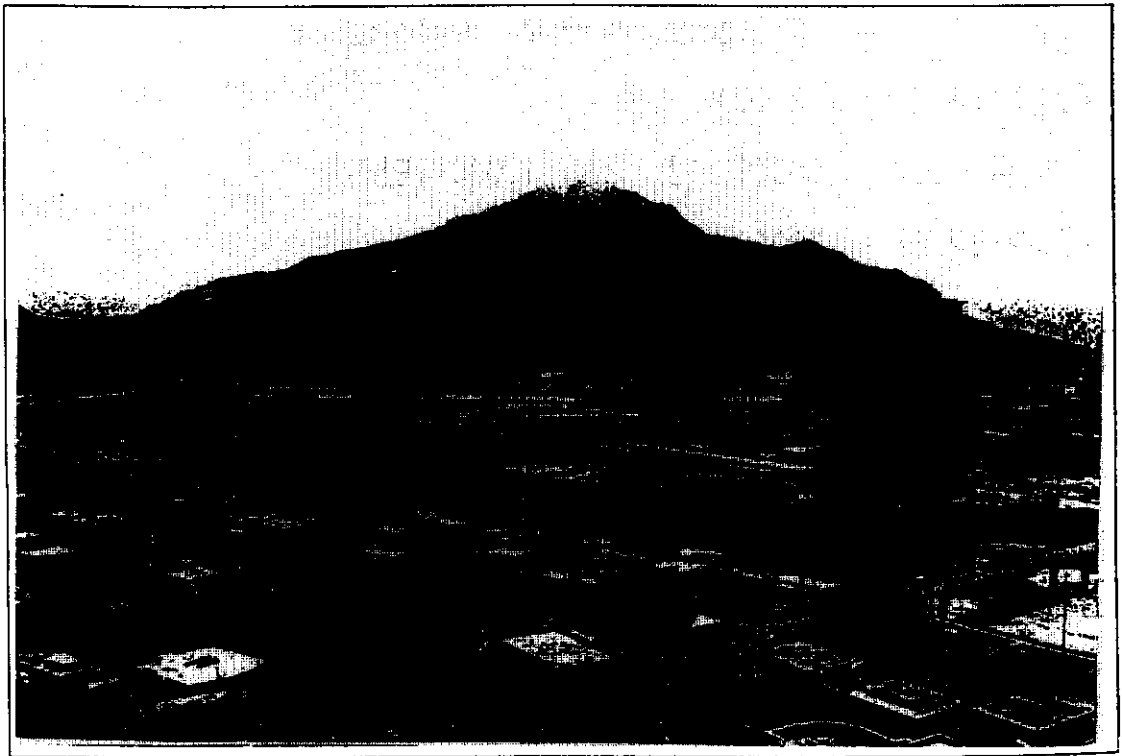
- 체육공원조성 국·도비 1,000백만원 지원



□ 位置圖



□ 全景寫眞



"새 세 기 신 사 고 활 기 찬 평 창"  
평 창 군

우232-800 강원 평창 평창읍 하리 210-2/전화(0374)330-2549 / FAX (0374) 330-2592  
문화관광과(4층) 과장 신만희, 담당 전호근, 담당자 김진용(224kjy@hanmail.net)

문서번호 문관82120-384  
시행일자 2000.3.24.  
(공개)  
발음 강원도지사  
참조 체육청소년과장

보존기간	(    년 )	군	수	
공개여부				
부군수				
과장	전결			
담당				
기안자	김진용			협조
심사자		심사일	2000.3.24.	

제목 2001년도 지방체육시설사업 국고보조사업 예산계상 신청

1. 체청82120-237('00.3.22)호와의 관련입니다.
  2. 상기호 및 보조금의예산및관리에관한법률 제4조의 규정에 의거 2001년도 국고보조사업으로 수행코자 사업계획을 작성 신청하오니 예산계상토록 조치하여 주시기 바랍니다.
- 붙임 : 2001년도지방체육시설사업 국고보조금 예산계상신청서 1부. 끝.

평 창 군 수

# '01년도 지방체육시설 보조금예산계상 신청 총괄표

(단위:백만원)

사 업 구 분	시설 수	총사업비			'01사업계획		
		계	국고	지방비	계	국고	지방비
합 계	1개소	2,500	1,000	1,500	1,000	500	500
1.시·군체육시설	계						
	계속사업						
	신규사업						
1)운동장	계						
	계속사업						
	신규사업						
2)체육관	계						
	계속사업						
	신규사업						
3)수영장	신규사업						
2.실내빙상장	계속사업						
	신규사업						
3.전국체전시설	신규사업						
4.생활체육공원	계속사업	1개소	2,500	1,000	1,500	1,000	500
5.보급형스포츠 센터	신규사업						

# 2001년도 지방체육시설사업 단위별 총괄표

시 군 명 : 평창군

단위사업명 : 생활체육공원

(단위:백만원)

구분	시설명	사업기간	총사업비			기투자			'01년도			인구 (천명)	재정 자립 도 (%)
			계	국고	지방비	계	국고	지방비	계	국고	지방비		
계	생활체육공원	00.1.1~ 01.12.31	2,500	1,000	1,500	2,000	500	1,500	500	500		47	24
계속사업	생활체육공원	00.1.1~ 01.12.31	2,500	1,000	1,500	2,000	500	1,500	500	500		47	24
신규사업													

# 2001년도 지방체육시설 사업계획서

1. 사업명 : 생활체육공원조성

2. 사업구분 : 계속사업

3. 사업개요

가. 사업자의 주소·성명 : 평창군 평창읍 하리 210-2 평창군수

나. 사업의 필요성 : 수도권 최근거리 고원전지훈련장 최적지

다. 사업장의 위치 : 평창군 진부면 하진부리 1289번지 일원

라. 사업기간 : '00. 3. 1 ~ '01. 12. 31

4. 사업계획

가. 시설규모

부지면적	건축면적	경기장면적	경기장규격	경기장구조	관중석	주요부대시설
72,525m <sup>2</sup>	1동 100m <sup>2</sup>	50,000m <sup>2</sup>	· 정규축구장2면 · 연습구장 8면 · 로드윅코스1.2km	하천 부지내		· 헬스1,2km · 관리동1동 · 수도, 전기등

나. 사업비

(단위:백만원)

구분	총재원	'00년	'01년도
총액	2,500	2,000	500
① 시설사업비			
- 국고	1,000	500	500
- 지방비	1,500	1,500	
· 도비	750	750	
· 군비	750	750	
② 부지매입비	없음	없음	없음

다. 부지 확보

1) 시군유지 확보

확보면적	확보시기	확보배경 및 형태
72,525m <sup>2</sup>	'00. 10	· 하천제방축조에 따른 폐천부지 확보

라. 시설사업비의 공종별 소요내역

(단위:백만원)

공종별	사업량	소요액			
		계	국고	지방비	기타
① 토목공사 (절토·성토)	160,880m <sup>2</sup>	1,000	1,000		
② 운동장 기반조성	10면	600		600	
③ 건축공사	1동100m <sup>2</sup>	50		50	
④ 설비공사	코스1.2km	650		650	
⑤ 전기공사		100		100	
⑥ 조경공사	1식	100		100	

마. 공사추진계획

- 1) 도시계획시설결정(예정)일 : '00. 11. 30
- 2) 기본설계완료(예정)일 : '01. 1.30
- 3) 실시설계완료(예정)일 : '01. 3. 30
- 4) 착공(예정)일 : '01. 4. 1
- 5) 준공(예정)일 : '01. 11. 30

# 蹴球專用 訓練場 造成事業

## 1. 事業概要

### 가. 事業推進目的

- 평창군 북부지역은 해발700m, 평균기온 19℃의 고원지역으로 여름철 전지훈련장의 적지로
- 하천(오대천)부지 제방축조후 잔여부지에 천연잔디구장을 조성하여
- 선수의 심폐기능강화 및 기량향상을 위한 메카로 활용

### 나. 事業概要

- 위 치 : 평창군 진부면 하진부리 1289번지 일원
- 사업기간 : 2000년 ~ 2001년
- 사업량 : 50,000m<sup>2</sup>(천연잔디구장조성 정규2, 보조구장8면)
- 총사업비 : 25억원

구분	계	기투자	1999	2000	2001	2002	2003이후	비고
계	25			25				
국비	10			10				
양여금								
교부세								
도비	7.5			7.5				
시군비	7.5			7.5				
지방채								
기타								

### 다. 事業推進計劃

- 2000. 3 ~ 6 오대천제방 축조완료 및 마무리
- 2000. 7 ~ 10 오대천 폐천부지 양여 (강원도⇒평창군)
- 2000. 11 ~ 2001. 2. 기본, 실시설계 추진
- 2001. 3 ~ 12월 사업추진 및 준공

## 라. 期待效果

- 국내외 실업, 대학, 중·고축구선수의 전지훈련유치로 지역경제 활성화 및 주민소득증대 기여

## 2. 投資審查資料

### 가. 事業의 必要性 및 時急性

- HAPPY700의 고장으로 선수의 심폐기능강화와 기량향상을 위한 전지훈련장으로 최적지
- 2002년 월드컵 국가대표축구팀 및 프로축구단의 전지훈련장으로 활용
- 자연환경과 지역여건을 최대한 활용한 축구전지훈련장으로 우위권 선점

### 나. 國家計劃 및 經濟·社會政策과의 符合性

- 국민 체련단련과 체위향상을 위한 체육시설 확충
- 생활체육을 통한 건전한 체육문화 및 가치관 형성

### 다. 住民의 宿願度 및 受惠度

- 전지훈련장 조성으로 인한 간접적 홍보로 관광객 유치 및 지역경제 활성화 기대
- 전지훈련장 조성으로 축구인구의 저변확대와 체육분 조성

### 라. 事業의 波及效果

- 축구를 통한 외지인 방문으로 우리군 홍보 지역발전 가속화
- 축구의 전지훈련장으로 정착하여 군 축구발전에 기여

### 마. 經濟的收益性 및 妥當性

- 전지훈련장 사용료, 숙박비, 식비, 기타 간접소비를 통한 지역주민의 소득증대에 기여



### 바. 財源調達 可能與否 및 債務償還能力

- 지방채 발행 사업추진시 전지훈련장 사용료로 원리금 상환불가
- 체육진흥사업 일환으로 볼 때 기금지원사업 추진이 타당함.

### 사. 事業推進 準備狀況(法的節次 履行 등)

- 2000. 6월 오대천제방축조 완료(1km)
- 오대천 제방축조 마무리후 하천법에 의거 하천부지 양여

### 아. 事業推進에 따른 問題點 및 對策

- 사업추진에 따른 국·도비 확보 지난  
 ⇒ 국·도비 미확보시 소규모 체육공원 조성

## 3. 事業費 算出內譯

(단위 : 억원)

구	분	산출기초	금액
총 계			25
공사비	소 계		18.8
	부지조성(성토)	○ 160,880m <sup>2</sup>	10
	축구장(정규)	○ 2면(110×75m)	4
	“ (보조)	○ 8면(40×30m)	2
	배수로	○ 200m	1
	조경공사	○ 1식	1
	웬스(망)	○ 1,200m	0.8
보상비	소 계		
용역비	소 계		1
	기본설계 및 실시설계	○ 1식	1
기 타	소 계		5.2
	로드웍코스	○ 우레탄 1.2km	4.7
	관리동(건축)	○ 100m <sup>2</sup>	0.5

#### 4. 細部事業 推進計劃

구 분	사업내용	법적근거	추진기간	세부추진내용
기반조성	○ 제방축조완료 및 마무리	하천법	2000.3 ~6	○ 제방축조(72,525m <sup>2</sup> )
기본계획	○ 폐천부지양여	하천법	2000.7~10	○ 부지양여 : 강원도 ⇒ 평창군
설 계	기본및실시설계		2000. 11 ~ 2001. 2	○ 기본 및 실시설계 완료
공 사	전지훈련장 조성		2001.3~12	○ 정규 및 보조구장 조 성 ○ 기타 관리실 및 부대 공사 완료

# 축구전지훈련장조성

- 영동고속도로변에 위치한 최적의 고원훈련지로서 접근성이 양호하고 체육인이 전지훈련 장소로 선호.
- 오대천 하천부지 조성사업의 효율적인 마무리

## 사업개요

- 위 치 : 전부면 하진부리 1289번지
- 사업량 : 천연잔디구장 조성 50,000㎡
  - 잔디구장 : 10면(정규구장2면, 보조구장8면), 로드웍코스 등
- 사업기간 : 2000 ~ 2001
- 사업비 : 25 억원(기금10, 도비7.5, 군비7.5억원)

## 추진상황

- 오대천 제방 및 둔치 완료(72,000㎡) : 2000. 7월예정
  - 기투자 10억원, 2000년 2억원 투자
- 하천부지 양여 신청추진 : 2000. 10월중

## 재원계획

(단위:억원)

재원별	총사업비	'99까지 투 자	2000 소요		2001	2002이후
			확 보	미확보		
계	37	10	2	25		
국 비	10			10		
도 비	7.5			7.5		
군 비	19.5	10	2	7.5		

## 건의사항

- 하천부지 양여 및 기금 10억원, 도비 10억원 지원

# 진부 체육공원 조성

## □ 必要性(推進背景)

- HAPPY700의 고장으로 수도권 최근거리 고원훈련장의 적지로 우위권 선점 및 전지훈련 최적지로 조성
- 오대천 하천부지 조성사업의 효율적인 마무리

## □ 事業概要

- 위 치 : 평창군 진부면 하진부리
- 사업량 : 천연잔디구장조성 50,000㎡
- 사업기간 : 1999 ~ 2000. 12
- 총사업비 : 2,500백만원(도비 2,000 군비 500)

## □ 推進狀況

- 1999. 12 오대천 제방 축조완료(성토및부지정지 50,000㎡)
- 2000.1~12 잔디식재 및 부대시설 설치완료  
(축구, 배구, 농구 등)

## □ 期待效果

- 고원 훈련장 조성으로 관광평창 홍보 및 지역주민 소득증대 기여
- 생활체육공간 조성으로 체육활성화 및 국민건강 증진

## □ 建 議

- 국민 체력단련 및 체위향상을 위한 체육시설 확충사업으로 2000년도 소요사업비중 도비 2,000백만원 지원 요망