

평창군 행정리 설치 및 이장 정수 조례 일부개정조례안

의안 번호	159
----------	-----

제출년월일 : 2023. 8. .

제 출 자 : 평 창 군 수

1. 제안이유

주민 미거주 행정구역의 통합조정을 통한 주민불편사항을 해소하여 주민들에게 행정 편의를 제공하고 리 조직을 합리적으로 조정함으로써 행정의 효율성을 높이고자 함.

2. 주요내용

가. 이장 정수 조정

구 분	현 행	개 정	비 고
평창군	191명	190명	△ 1
봉평면	20명	19명	△ 1

나. 행정리 관할구역 조정

구 분	현 행	개 정	비 고
봉평면	유포2리	유포2리	
	유포3리		

※ 주민 미거주 유포2리를 유포3리와 통합(직제상 유포2리로 구역명칭 변경)

3. 참고사항

가. 관계법령 : 별첨

나. 예산조치 : 별도조치 필요 없음

다. 합 의 : 해당기관 없음

라. 기 타 :

- 1) 입법예고(2023. 5. 4. ~ 2023. 5. 24.) 결과, 특기할 사항 없음
- 2) 규제심사 : 심사대상 규제사무 없음 [기획실-6974(2023.04.28.)호]
- 3) 부패영향평가 : 원안동의 [기획실-6974(2023.04.28.)호]
- 4) 성별영향평가 : 개선사항 없음[가족복지과-17960(2023.05.08.)호]

평창군 조례 제 호

평창군 행정리 설치 및 이장 정수 조례 일부개정조례안

평창군 행정리 설치 및 이장 정수 조례 일부를 다음과 같이 개정한다.

별표를 별지와 같이 한다.

부 칙

이 조례는 공포한 날부터 시행한다.

[별표]

이장의 정수 및 관할구역(제3조 관련)

읍면명	리명	이장정수	행정리명	구역	
합계		190			
평창읍 41	상리	1		종전 상리 일부	
	중리	2	중 1리	종전 중리 일부	
				중 2리	종전 중리 일부
	하리	6	하 1리	종전 하리 일부	
				하 2리	종전 하리 일부
				하 3리	종전 하리 일부
				하 4리	종전 하1리 일부지역 종전 하1리 일부지역
				하 5리	하리 238, 246-1, 246-5, 247-1, 247-3, 247-5, 254, 254-2, 254-3, 255, 255-1, 256, 257, 258, 259-1, 259-2, 259-3, 259-5, 260, 261, 262, 263, 263-1, 266-3, 267, 269, 269-1, 270, 270-1, 270-2, 270-3, 270-4, 270-5, 271, 271-1, 271-3, 286-1, 286-2, 286-8, 286-9, 286-10, 287-1, 287-2, 287-9, 287-10, 287-11, 288, 289, 290, 291, 291-3, 293-1, 296, 296-2, 296-3, 296-8, 296-9, 296-10, 299-1, 299-2, 299-3, 299-4, 299-6, 299-7, 299-8, 299-10, 299-14, 299-15, 299-16, 300-1, 300-2, 300-4, 300-5, 301, 310-2, 310-3, 435-6, 435-8, 435-9, 435-10, 435-11, 435-12, 435-13, 435-14, 435-16, 435-28, 435-35, 435-39
					하 6리
	천변리	1		종전 천변리 일원	
	종부리	3	종부1리	종전 종부리 일원	
				종부2리	종전 종부리 일원
				종부3리	종전 종부리 일원
	노론리	1		종전 노론리 일원	
	이곡리	1		종전 이곡리 일원	
	조동리	1		종전 조동리 일원	
	고길리	1		종전 고길리 일원	
	지동리	1		종전 지동리 일원	
	유동리	1		종전 유동리 일원	
	약수리	1		종전 약수리 일원	
	조둔리	1		종전 조둔리 일원	
천동리	1		종전 천동리 일원		
도둔리	1		종전 도둔리 일원		
마지리	2	마지1리	종전 마지1리 일원		
			마지2리	종전 마지2리 일원	
응암리	1		종전 응암리 일원		
대상리	1		종전 대상리 일원		

읍면명	리명	이장정수	행정리명	구역
	대하리	1		중전 대하리 일원
	입탄리	1		중전 입탄리 일원
	향동리	1		중전 향동리 일원
	여만리	1		중전 여만리 일원
	후평리	1		중전 후평리 일원
	주진리	2	주진1리	중전 주진1리 일부
			주진2리	중전 주진2리 일부
	용항리	1		중전 용항리 일부
	임하리	1		중전 임하리 일부
	계장리	1		중전 계장리 일부
	다수리	1		중전 다수리 일부
	하일리	1		중전 하일리 일부
	원당리	1		중전 원당리 일부
	뇌운리	1		중전 뇌운리 일부
미탄면 13	창리	3	창1리	중전 창1리 일부
			창2리	중전 창2리 일부
			창3리	중전 창3리 일부
	을치리	1		중전 을치리 일원
	회동리	2	회동1리	중전 회동1리 일부
			회동2리	중전 회동2리 일원, 회동리1-129번지(중전 평안리 6-22번지에서 회동리로 경계조정)
	평안리	2	평안1리	중전 평안1리 일부
			평안2리	중전 평안2리 일원, 평안리6-30번지(중전 회동리 1-43번지에서 평안리로 경계조정)
	백운리	1		중전 백운리 일원
	한탄리	1		중전 한탄리 일원
	기화리	1		중전 기화리 일원
	마하리	1		중전 마하리 일원
	수청리	1		중전 수청리 일원
방림면 14	방림리	5	방림1리	중전 방림1리 일원
			방림2리	중전 방림2리 일원
			방림3리	중전 방림3리 일원
			방림4리	중전 방림4리 일원
			방림5리	중전 방림5리 일원
	운교리	3	운교1리	중전 운교1리 일원
			운교2리	중전 운교2리 일원
			운교3리	중전 운교3리 일원
	계촌리	6	계촌1리	중전 계촌1리 일원
			계촌2리	중전 계촌2리 일원

읍면명	리명	이장정수	행정리명	구역
			계촌3리	중전 계촌3리 일원
			계촌4리	중전 계촌4리 일원
			계촌5리	중전 계촌5리 일원
			계촌6리	중전 계촌6리 일원
대화면 28	대화리	11	대화1리	중전 대화1리 일원
			대화2리	중전 대화2리 일원
			대화3리	중전 대화3리 일원
			대화4리	중전 대화4리 일원
			대화5리	중전 대화5리 일원
			대화6리	중전 대화6리 일원
			대화7리	중전 대화7리 일원
			대화8리	중전 대화8리 일원
			대화9리	중전 대화9리 일원
			대화10리	중전 대화2리 일부
			대화11리	중전 대화7리 일부
	신리	5	신 1 리	중전 신 1 리 일부
			신 2 리	중전 신 2 리 일원
			신 3 리	중전 신 4 리 일원
			신 4 리	중전 신 6 리 일원
			신 5 리	중전 신 7 리 일원
	개수리	2	개수1리	중전 개수1리 일원
			개수2리	중전 신 2 리 일원
	상안미리	4	상안미1리	중전 상안미1리 일부
			상안미2리	중전 상안미2리 일부
			상안미3리	중전 상안미3리 일부
			상안미4리	중전 상안미4리 일부
	하안미리	6	하안미1리	중전 하안미1리 일부
			하안미2리	중전 하안미2리 일부
			하안미3리	중전 하안미3리 일원
			하안미4리	중전 하안미4리 일원
			하안미5리	중전 하안미5리 일원
			하안미6리	중전 하안미1리 일부
봉평면 19	창동리	4	창동 1 리	중전 창동1리 일부
			창동 2 리	중전 창동2리 일부
			창동 3 리	중전 창동1리 일부
			창동 4 리	중전 창동4리 일부, 창동리707~707-15번지(중전 원길리에서 행정구역변경) 추가

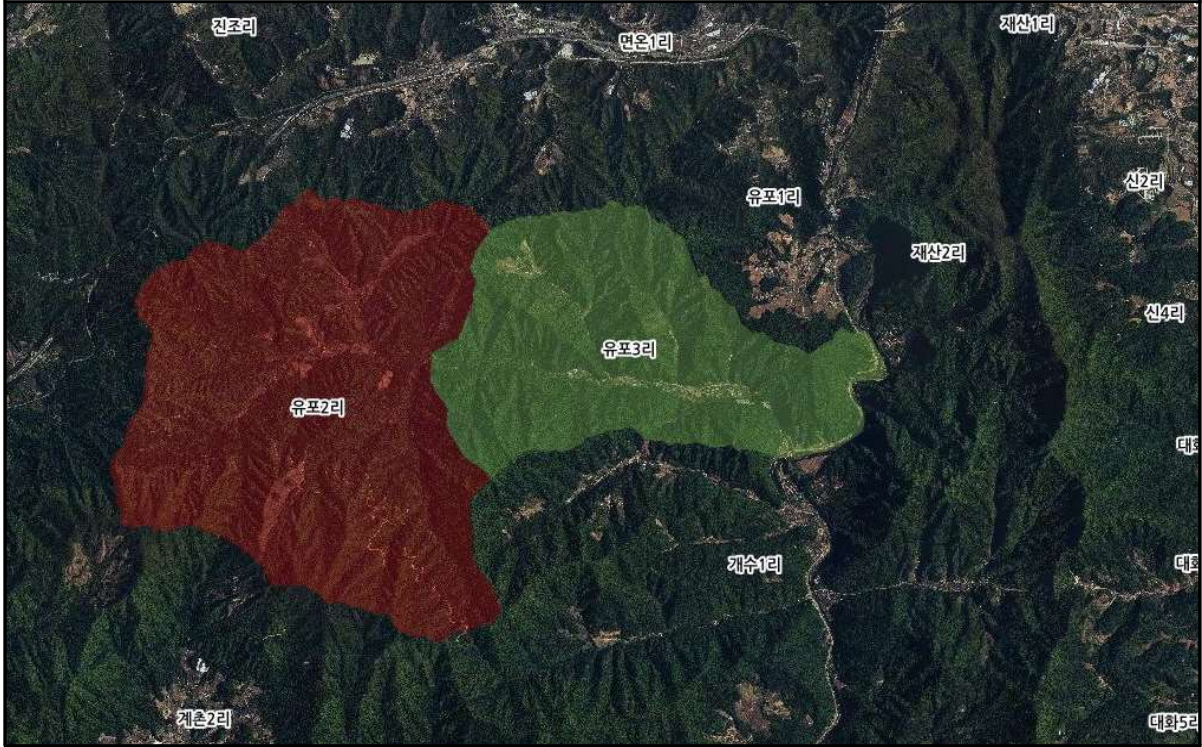
읍면명	리명	이장정수	행정리명	구역
	평촌리	2	평촌 1리	중전 평촌리 일부
			평촌 2리	중전 평촌리 일부
	유포리	2	유포 1리	중전 유포1리 일부
			유포 2리	중전 유포2리 중전 유포3리 일원 추가
	진조리	1		중전 진조리 일원
	면온리	2	면온 1리	중전 면온1리 일원
			면온 2리	중전 면온2리 일원
	무이리	2	무이 1리	중전 무이리 일부
			무이 2리	중전 무이리 일부
	흥정리	2	흥정 1리	흥정리 193-208-7, 210-250-8, 252-264, 266-4-274, 276-290-11, 292-304, 306-316-3, 318-342, 407, 408번지 일부, 산1번지 일부, 산1-2번지 일부, 산1-3, 산30~산35-2, 산37~산40-2, 산42-1~산43-1, 산47, 산49, 산50, 산54~산65
		흥정 2리	흥정리 1~1-1, 3-6-1, 9-9-1, 11-1~14, 16~30, 34~34-2, 36-98, 100~139-1, 141~164, 166~190-51, 192-2, 343-354, 356-361-16, 363-372-116, 374-376, 378-406, 408번지 일부, 409-413, 산1번지 일부, 산1-1, 산1-2번지 일부, 산1-4, 산1-7, 산3-1, 산3-2, 산5~산13, 산16-1, 산18~산21-1, 산23~산26-25, 산29, 산71~산71-3, 산73-1, 산75~산77, 산79~산82-4	
원길리	2	원길 1리	중전 원길1리 일원	
		원길 2리	중전 원길2리 일원 원길리 262-4, 262-5, 262-7, 262-15, 262-18, 263-6, 263-9, 267-5, 764-2, 764-3, 764-4, 764-5, 764-6, 765, 765-3, 765-4번지 제외 (창동리로 행정구역 변경)	
덕거리	2	덕거 1리	중전 덕거1리 일원	
		덕거 2리	중전 덕거2리 일원	
용평면 15	용전리	1		중전 용전리 일원
	이목정리	2	이목정 1리	중전 이목정1리 일원
			이목정 2리	중전 이목정2리 일원
	속사리	2	속사 1리	중전 속사1리 일원
			속사 2리	중전 속사2리 일원
	노동리	1		중전 노동리 일원
	도사리	1		중전 도사리 일원
	백옥포리	3	백옥포 1리	중전 백옥포리 일부
			백옥포 2리	중전 백옥포리 일부
			백옥포 3리	중전 백옥포리 일원
	장평리	2	장평 1리	중전 진부면 장평1리 일원
			장평 2리	중전 진부면 장평2리 일원
	재산리	3	재산 1리	중전 대화면 신3리 일원
			재산 2리	중전 대화면 신5리 일원
			재산 3리	중전 대화면 신8리 일원

읍면명	리명	이장정수	행정리명	구역
진부면 38	하진부리	11	하진부 1리	종전 하진부1리 일부
			하진부 2리	종전 하진부2리 일원
			하진부 3리	종전 하진부3리 일원
			하진부 4리	종전 하진부4리 일원
			하진부 5리	종전 하진부1리 일부
			하진부 6리	종전 하진부4리 일부
			하진부 7리	종전 하진부4리 일부
			하진부 8리	종전 하진부리 일부
			하진부 9리	종전 하진부6리 일부
			하진부10리	종전 하진부 1리 중 하진부리 115번지
			하진부11리	종전 하진부 6리 중 하진부리166-3,166-4,166-5,166-6번지
	상진부리	3	상진부 1리	종전 상진부1리 일부
			상진부 2리	종전 상진부 리 일부
			상진부 3리	종전 상진부3리 일원
	호명리	1		종전 호명리 일원, 호명리 969-7, 970-5, 974-5~974-7, 976-8~976-12 (종전 송정리 2451-1, 2451-2, 2450-2~2450-4, 2415-1~2415-3, 2415-5, 2415-7번지)
	송정리	5	송정 1리	종전 도암면 호명2리 일원, 송정리2451-5, 2451-6, 2450-5, 2450-6, 2415-9, 2415-10 (종전 호명리 970-2, 970-4, 974-3, 974-4, 976-5, 976-7번지)
			송정 2리	종전 도암면 호명3리 일원
			송정 3리	송정리중 2537
			송정 4리	송정리중 2506의1~11 2507의1~10 2508의1~6 대2509의1~12 2510의1~12 2511의1~6 2512의1~12 2513의1~6 25141~8 2515 2516의1~2 2516의3 2516의4 2517의1~2 2518의1~2 2519의1~2 2520의1~15 2521~8 2522의1~10 2523의1~12 2524의1~18 2525의1~10 2526의1~6 2527의1~12 2528의1~6 2529의1~12 2530의1~7 2531 2532의1~8 2533의1~4 2534의 1~8 2535의1 2535의2~3 2536의1 2536의2~3 2640번지
			송정 5리	종전 송정3리 중 2538, 2539 번지
두일리	2	두일 1리	종전 두일리 일원	
		두일 2리	종전 두일리 일원	
척천리	1		종전 척천리 일원	
탑동리	1		종전 탑동리 일원	
동산리	1		종전 동산1, 2리 일원	
간평리	2	간평 1리	종전 간평1리 일원	
		간평 2리	종전 간평2리 일원	
상월오개리	2	상월오개1리	종전 상월오개리 일부	
		상월오개2리	종전 상월오개리 일부	

읍면명	리명	이장정수	행정리명	구역
	거문리	1		중전 거문리 일원
	신기리	1		중전 신기리 일원
	봉산리	1		중전 동산면 도암리 일원
	마평리	2	마평 1리	중전 마평1리 일원
			마평 2리	중전 마평2리 일원
	수항리	1		중전 수항리 일원
	화의리	1		중전 화의리 일원
	막동리	1		중전 막동리 일원
	장전리	1		중전 장전리 일원
대관령면 22	횡계리	13	횡계 1리	중정 횡계1리 일부
			횡계 2리	중전 횡계2리 일부
			횡계 3리	중전 횡계3리 일부
			횡계 4리	중전 횡계4리 일부
			횡계 5리	중전 횡계5리 일부
			횡계 6리	중전 횡계1리 일부
			횡계 7리	중전 횡계6리 일부
			횡계 8리	중전 횡계6리 일부
			횡계 9리	중전 횡계1리 일부
			횡계10리	중전 횡계1리 일부
			횡계11리	중전 횡계4리 일부
			횡계12리	중전 횡계4리 일부
			횡계13리	중전 횡계5리 일부
	차항리	2	차항 1리	중전 차항1리 일부
			차항 2리	중전 차항2리 일부
	수하리	1		중전 수하리 일원
	용산리	2	용산 1리	중전 용산1리 일원
			용산 2리	중전 용산2리 일원
	유천리	3	유천 1리	중전 유천1리 일부
			유천 2리	중전 유천2리 일부
			유천 3리	중전 유천3리 일부
	병내리	1		중전 병내리 일원

(참고) 행정구역 정비 현황

유포2리-유포3리 통합 **이전**



유포2리-유포3리 통합 **이후**



관계법령 발취

□ 지방자치법 [법률 제19428호, 2023. 6. 7.]

제7조(자치구가 아닌 구와 읍·면·동 등의 명칭과 구역)

① (생략)

② 리의 구역은 자연 촌락을 기준으로 하되, 그 명칭과 구역은 종전과 같이 하고, 명칭과 구역을 변경하거나 리를 폐지하거나 설치하거나 나누거나 합칠 때에는 그 지방자치단체의 조례로 정한다.

③ ~ ⑥ (생략)

제13조(지방자치단체의 사무 범위) ① 지방자치단체는 관할 구역의 자치 사무와 법령에 따라 지방자치단체에 속하는 사무를 처리한다.

② 제1항에 따른 지방자치단체의 사무를 예시하면 다음 각 호와 같다.
다만, 법률에 이와 다른 규정이 있으면 그러하지 아니하다.

1. 지방자치단체의 구역, 조직, 행정관리 등

가. 관할 구역 안 행정구역의 명칭·위치 및 구역의 조정

나. ~ 카. (생략)

2. ~ 7. (생략)

비용추계서 미첨부 사유서

1. 비용발생 요인

- 비용발생 요인 없음

2. 미첨부 근거 규정

- 「평창군 의안의 비용추계에 관한 조례」 제3조제5항제1호

3. 미첨부 사유

- 예상되는 비용 없음

4. 작성자

작성자	평창군 행정지원국 행정과장 이 영 배
연락처	(033) 330 - 2210