

2020 평창군관리계획 재정비 결정(변경)을 위한 평창군의회 의견청취안

의안 번호	233
----------	-----

제출년월일 : 2016. 06. .
제 출 자 : 평창군수

1. 제안이유

- 「국토의 계획 및 이용에 관한 법률」 제34조에 의거 5년마다 재검토하는 군관리계획 재정비 시점의 도래에 따라 2020 평창군관리계획 재정비 계획(안)을 마련하고
- 「국토의 계획 및 이용에 관한 법률」 제28조 및 같은 법 시행령 제22조에 의하여 평창군의회 의견을 청취 하고자 함

2. 주요골자

1) 계획의 범위

- 기준연도 : 2015년
- 목표연도 : 2020년
- 계획인구 : 60,000명
- 위치 및 면적 : 평창군 일원, 1,463.600km²

2) 주요 변경내용

- 용도지역 결정(변경) 193건
- 용도지구 결정(변경) 16건(신설 13건, 변경 3건)
- 지구단위계획구역 결정(변경) 6건(변경 6건)

○ **군계획시설 결정(변경) 191건(신설 13건, 변경 113건, 폐지 65건)**

- 도로 : 154건(신설 5건, 변경 91건, 폐지 58건)
- 주차장 : 9건(신설 5건, 변경 3건, 폐지 1건)
- 광장 : 1건(변경 1건)
- 공원 : 6건(신설 1건, 변경 2건, 폐지 3건)
- 녹지 : 4건(변경 3건, 폐지 1건)
- 공공청사 : 4건(신설 1건, 변경 3건)
- 학교 : 3건(변경 2건, 폐지 1건)
- 문화시설 : 1건(변경 1건)
- 체육시설 : 3건(신설 1건, 변경 2건)
- 하천 : 3건(변경 3건)
- 하수도 : 1건(변경 1건)
- 수질오염방지시설 : 2건(변경 1건, 폐지 1건)

3. 참고사항

○ **주민설명회 개최 : 2016. 02. 15 ~ 2016. 02. 19**

- 2016. 02. 15 : 평창읍사무소
- 2016. 02. 16 : 진부면사무소, 대관령면사무소
- 2016. 02. 17 : 봉평면사무소, 용평면사무소
- 2016. 02. 18 : 방림면사무소, 대화면사무소
- 2016. 02. 19 : 미탄면사무소

○ **주민공람·광고**

- 일간신문 게재 : 3사(강원도민일보, 서울신문, 강원일보)
- 평창군 홈페이지 광고 : 2016. 05. 16 ~ 2016. 05. 31(15일간)

○ **주민의견 : 총 16건**

- 반영 : 6건, 일부반영 1건, 미반영 9건

○ **2016. 05. 23 ~ 2016. 06. 13 : 관련부서 및 관계기관 협의**

4. 군관리계획결정(변경)총괄

가) 용도지역 결정(변경) 총괄 조서

구 분		면 적(㎡)			구성비 (%)	
		기 정	변 경	변경후		
총 계		1,463,600,127	-	1,463,600,127	100.00	
도 시 지 역	합 계	16,971,071	감)289,683	16,681,388	1.14	
	주 지 거 역	소 계	4,769,161	증)82,834	4,851,995	0.34
		제 1 종 일 반 주 거 지 역	1,145,161	증)108,500	1,253,661	0.09
		제 2 종 일 반 주 거 지 역	3,393,136	감)59,253	3,333,883	0.23
		준 주 거 지 역	230,864	증)33,587	264,451	0.02
	상 지 업 역	소 계	491,151	-	491,151	0.03
		일 반 상 업 지 역	482,281	-	482,281	0.03
		근 린 상 업 지 역	8,870	-	8,870	-
	녹 지 지 역	소 계	11,710,759	감)372,517	11,338,242	0.77
		보 전 녹 지 지 역	1,010,353	감)280,386	729,967	0.05
		생 산 녹 지 지 역	872,178	증)38,978	911,156	0.06
자 연 녹 지 지 역		9,828,228	감)131,109	9,697,119	0.66	
비 도 시 지 역	합 계	1,446,629,056	증)289,683	1,446,918,739	98.86	
	관 리 지 역	소 계	355,970,721	증)689,849	356,660,570	24.37
		보 전 관 리 지 역	109,054,635	증)7,876,393	116,931,028	7.99
		생 산 관 리 지 역	54,339,815	감)3,346,369	50,993,446	3.48
		계 획 관 리 지 역	192,576,271	감)3,840,175	188,736,096	12.90
	농 림 지 역	951,575,892	감)400,166	951,175,726	64.99	
	자 연 환 경 보 전 지 역	139,082,443	-	139,082,443	9.50	

나) 용도지구 결정(변경) 총괄 조서

(단위 : 개소)

구 분	합계	신설	변경	폐지	비고
용 도 지 구	16	13	3	-	
수 변 경 관 지 구	-	-	-	-	
일 반 미 관 지 구	1	1	-	-	
최 고 고 도 지 구	-	-	-	-	
자 연 취 락 지 구	15	12	3	-	
관광·휴향개발진흥지구	-	-	-	-	

다) 지구단위계획구역 결정(변경) 총괄 조서

(단위 : 개소)

구분	합계	신설	변경	폐지	비고
지 구 단 위 계 획 구 역	6	-	6	-	
지 구 단 위 계 획 구 역 (도 시 지 역)	-	-	-	-	
지 구 단 위 계 획 구 역 (비 도 시 지 역)	6	-	6	-	

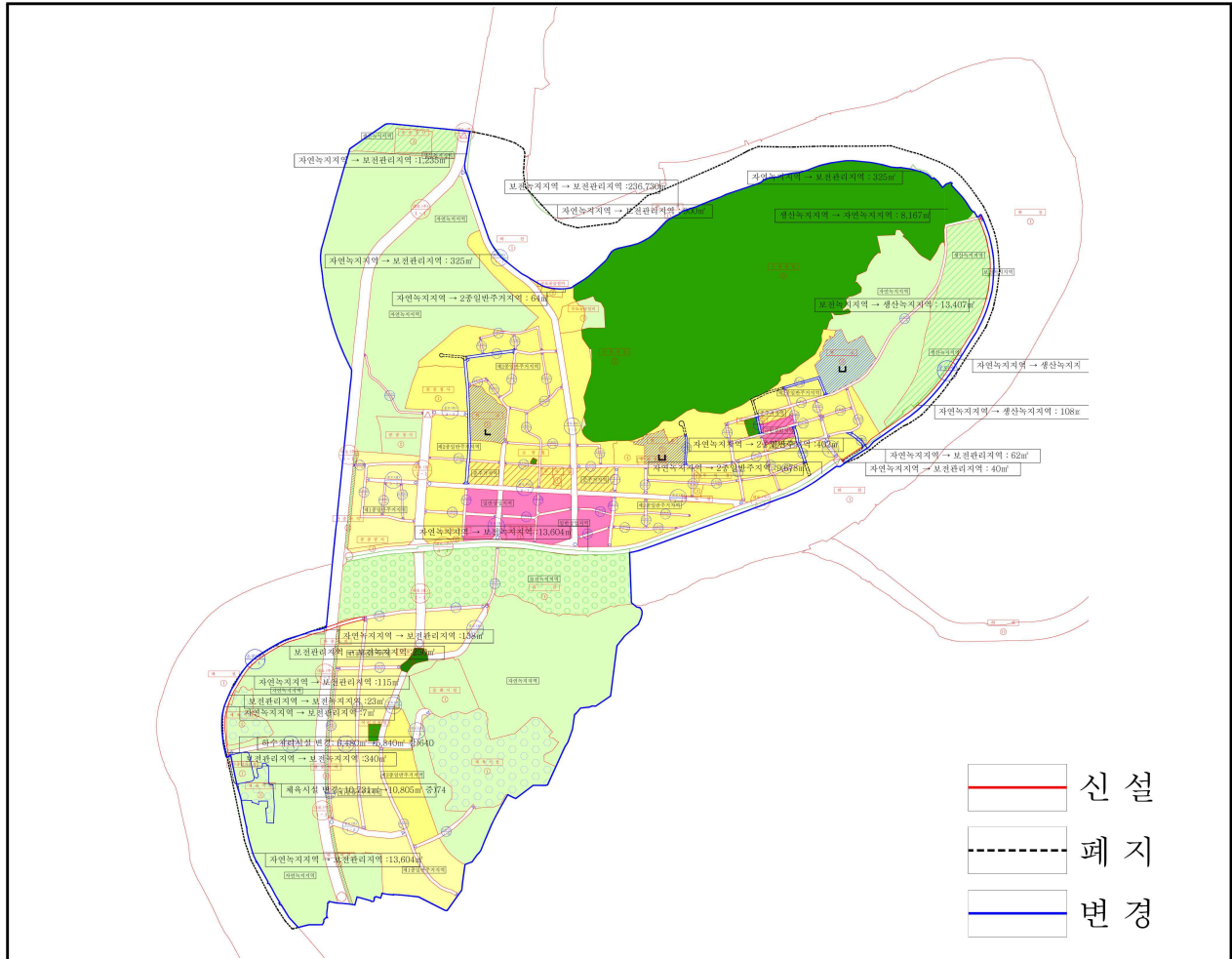
라) 군 계획시설 결정(변경) 총괄 조서

(단위 : 개소)

구분	합계	신설	변경	폐지	비고
군 계획 시설	191	13	113	65	
교통 시설	163	10	94	59	
도	154	5	91	58	
광	-	-	-	-	
대	-	-	-	-	
중	8	1	7	-	
소	147	4	85	58	
주차장	9	5	3	1	
자동차정류장	-	-	-	-	
공간 시설	11	1	6	4	
광	1	-	1	-	
일반광장	1	-	1	-	
공	6	1	2	3	
근린공원	1	-	1	-	
어린이공원	4	1	1	2	
소공원	1	-	-	1	
녹	4	-	3	1	
완충녹지	3	-	2	1	
경관녹지	1	-	1	-	
공공공지	-	-	-	-	
유통 및 공급 시설	-	-	-	-	
유통업무설비	-	-	-	-	
수도공급설비	-	-	-	-	
공공·문화체육 시설	11	2	8	1	
공공청사	4	1	3	-	
학	3	-	2	1	
운동장	-	-	-	-	
문화시설	1	-	1	-	
체육시설	3	1	2	-	
방재 시설	3	-	3	-	
하천	3	-	3	-	
환경기초 시설	3	-	2	1	
하수도	1	-	1	-	
수질오염방지 시설	2	-	1	1	

5. 도시지역 군관리계획 결정(변경)

가) 평창도시지역



○ 용도지역 결정(변경)

구분	면적(㎡)			구성비(%)	비고		
	기정	변경	변경후				
도시 지역	합	계	3,521,098	-248,743	3,272,355	100.0	
	주거 지역	계	923,348	10,144	933,492	28.5	
		일 반 주거지역	제 1 종	317,325	-	317,325	9.7
			제 2 종	564,028	10,144	574,172	17.5
		준 주 거 지 역	41,995	-	41,995	1.3	
	상업 지역	계	85,185	-	85,185	2.6	
		일 반상업지역	76,315	-	76,315	2.3	
		근 린상업지역	8,870	-	8,870	0.3	
	녹지 지역	계	2,512,565	-258,887	2,253,678	68.9	
		보 전 녹 지 지 역	430,438	-235,922	194,516	5.9	
		생 산 녹 지 지 역	189,447	5,388	194,835	6.0	
		자 연 녹 지 지 역	1,892,680	-28,353	1,864,327	57.0	

○ 용도지역 결정(변경)사유서

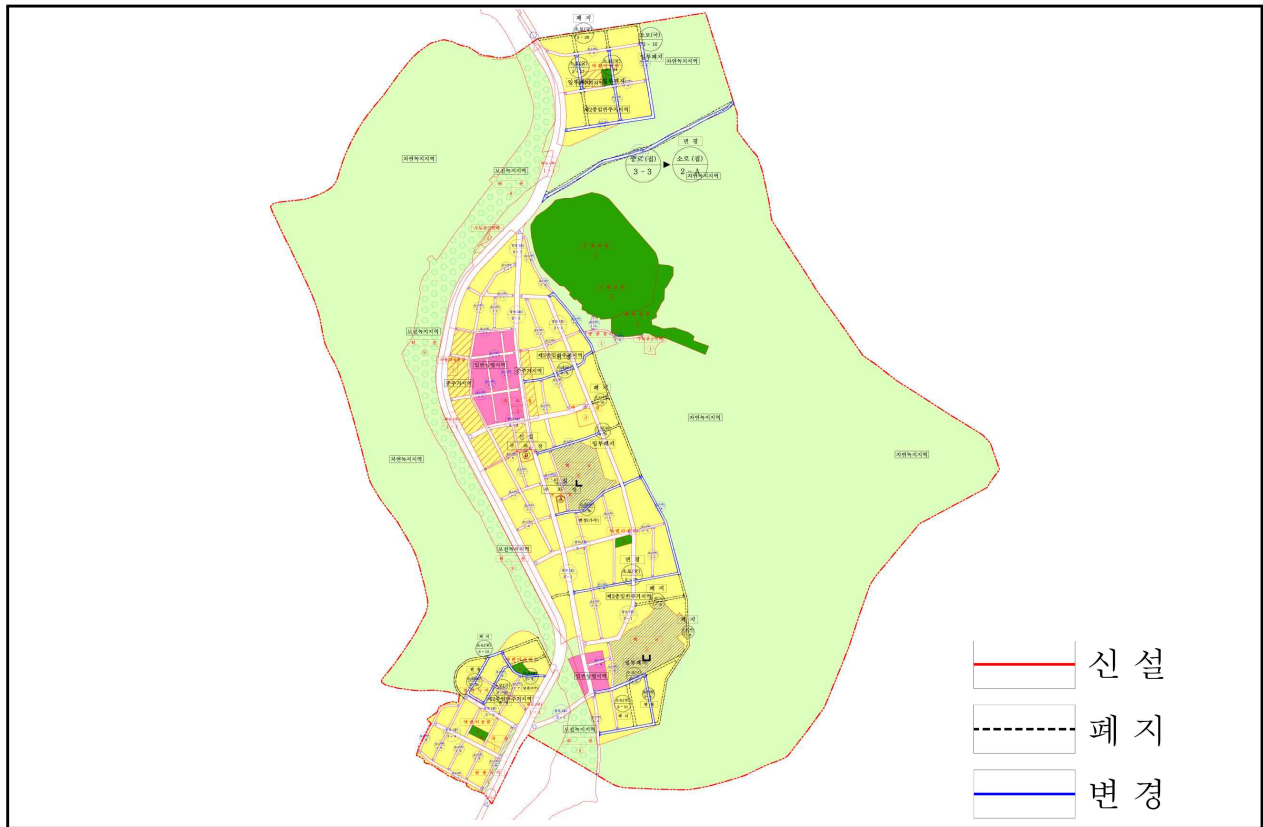
번호	위치	용도지역		면적(m ²)	용적률(%)	변경결정사유
		기정	변경			
1	평창읍 중리15-3	생산녹지지역	자연녹지지역	8,167	100	노람뜰 녹색치유 및 레포츠단지 조성 관련 시설입지를 위해 용도지역 변경
2	평창읍 중부리991-6	보전관리지역	보전녹지지역	340	80	군계획시설(하천)경계로 도시지역경 계 조정(도시지역에 편입)
3	평창읍 중부리991-6	보전관리지역	보전녹지지역	23	80	군계획시설(하천)경계로 도시지역경 계조정(도시지역에 편입)
4	평창읍 중부리437	보전관리지역	보전녹지지역	250	80	군계획시설(하천)경계로도시지역경 계 조정(도시지역에 편입)
5	평창읍 하리57-2	자연녹지지역	보전녹지지역	13,604	80	군계획시설(도로)의용도지역결정기 준에 따른 용도지역변경
6	평창읍 중리70-3	자연녹지지역	제2종일반주거 지역	10,080	250	군계획시설(도로)의용도지역결정기 준에 따른 용도지역변경
7	평창읍 중리47-5	자연녹지지역	생산녹지지역	108	100	군계획시설(도로)의 용도지역 결 정기준에 따른 용도지역 변경
8	평창읍 중리358-11	자연녹지지역	생산녹지지역	40	100	군계획시설(도로)의 용도지역 결 정기준에 따른 용도지역 변경
9	평창읍 중리35-11	보전녹지지역	생산녹지지역	13,407	100	군계획시설(도로)의 용도지역 결 정기준에 따른 용도지역 변경
10	평창읍 후평리349-13	자연녹지지역	제2종일반주거 지역	64	250	군계획시설(도로)의 용도지역 결 정기준에 따른 용도지역 변경

○ 군계획시설 결정(변경)

(단위 : 개소)

구분	합계	신설	변경	폐지	비고
군 계 획 시 설	12	2	9	1	
교 통 시 설	10	2	7	1	
도	10	2	7	1	
대	-	-	-	-	
중	1	1	-	-	
소	9	1	7	1	
공 공 · 문 화 체 육 시 설	1	-	1	-	
체 육 시 설	1	-	1	-	
환 경 기 초 시 설	1	-	1	-	
하 수 도	1	-	1	-	

나) 대화도시지역



○ 용도지역 결정(변경)

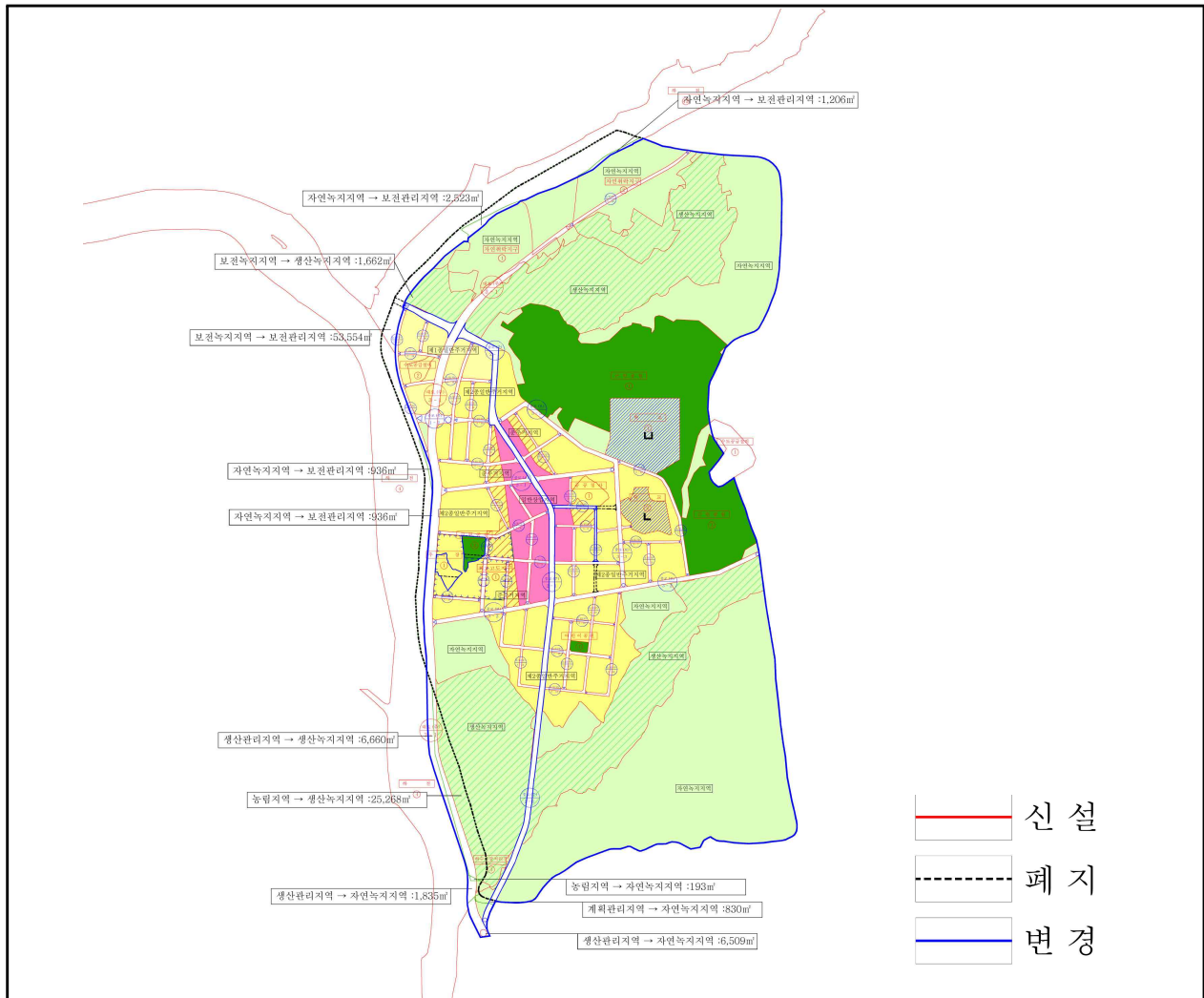
구분	면적(㎡)			구성비(%)	비고			
	기정	변경	변경후					
도시 지역	합	계	3,297,341	-	3,297,341	100.0		
	주거 지역	계	686,506	-	686,506	20.8		
		일반주거지역	제 1 종	-	-	-	-	
			제 2 종	639,326	-	639,326	19.4	
		준주거지역	47,180	-	47,180	1.4		
	상업 지역	계	48,770	-	48,770	1.5		
		일반상업지역	48,770	-	48,770	1.5		
		근린상업지역	-	-	-	-		
	녹지 지역	계	2,562,065	-	2,562,065	77.7		
		보전녹지지역	163,600	-	163,600	5.0		
생산녹지지역		10,333	-	10,333	0.3			
자연녹지지역		2,388,132	-	2,388,132	72.4			

○ 군계획시설 결정(변경)

(단위 : 개소)

구분	합계	신설	변경	폐지	비고
군 계 획 시 설	21	2	13	6	
교 통 시 설	21	2	13	6	
도 로	19	-	13	6	
소 로	19	-	13	6	
주 차 장	2	2	-	-	

다) 봉평도시지역



○ 용도지역 결정(변경)

구분	면적(㎡)			구성비(%)	비고			
	기정	변경	변경후					
도시 지역	합	계	1,862,000	- 18,175	1,843,825	100.0		
	주거 지역	계	422,284	-	422,284	22.9		
		일 반 주거지 역	제 1 종	57,580	-	57,580	3.1	
			제 2 종	339,504	-	339,504	18.4	
		준 주 거 지 역	25,200	-	25,200	1.4		
	상업 지역	계	65,800	-	65,800	3.6		
		일 반상업지역	65,800	-	65,800	3.6		
		근 린상업지역	-	-	-	-		
	녹지 지역	계	1,373,916	- 18,175	1,355,741	73.5		
		보 전 녹 지 지 역	54,600	- 54,600	-	-		
		생 산 녹 지 지 역	474,845	33,590	508,435	27.6		
		자 연 녹 지 지 역	844,471	2,835	847,306	45.9		

○ 용도지역 결정(변경)사유서

번호	위치	용도지역		면적(㎡)	용적률(%)	변경결정사유
		기정	변경			
1	봉평면 원길리299-7	보전녹지지역	생산녹지지역	1,662	100	군계획시설(도로)의 용도지역결정기준에 따른 용도지역변경
2	봉평면 창동리436-29	생산관리지역	생산녹지지역	6,660	100	군계획시설(도로)의 용도지역결정기준에 따른 용도지역변경
3	봉평면 창동리436-11	농림지역	생산녹지지역	25,268	100	군계획시설(도로)의 용도지역결정기준에 따른 용도지역변경
4	봉평면 창동리436-46	생산관리지역	자연녹지지역	6,509	100	군계획시설(도로)의 용도지역결정기준에 따른 용도지역변경
5	봉평면 창동리436-41	농림지역	자연녹지지역	193	100	군계획시설(도로)의 용도지역결정기준에 따른 용도지역변경
6	봉평면 창동리 산119-6	계획관리지역	자연녹지지역	830	100	군계획시설(도로)의 용도지역결정기준에 따른 용도지역변경

○ 용도지구 결정(변경)

구분	도면표시번호	지구명	지구의세분	위치	제한용	면적(㎡)	최초결정일	비고
기정	1	원길1	자연취락지구	봉평면 원길리 319-1 일원	-	30,700	1996.07.02 (강고 제1996-129호)	봉평도시
변경	1	원길1	자연취락지구	봉평면 원길리 319-1 일원	-	37,190	1996.07.02 (강고 제1996-129호)	봉평도시
기정	2	원길2	자연취락지구	봉평면 원길리 178-8 일원	-	78,600	1996.07.02 (강고 제1996-129호)	봉평도시
변경	2	원길2	자연취락지구	봉평면 원길리 178-8 일원	-	77,920	1996.07.02 (강고 제1996-129호)	봉평도시

○ 용도지구 결정(변경)사유서

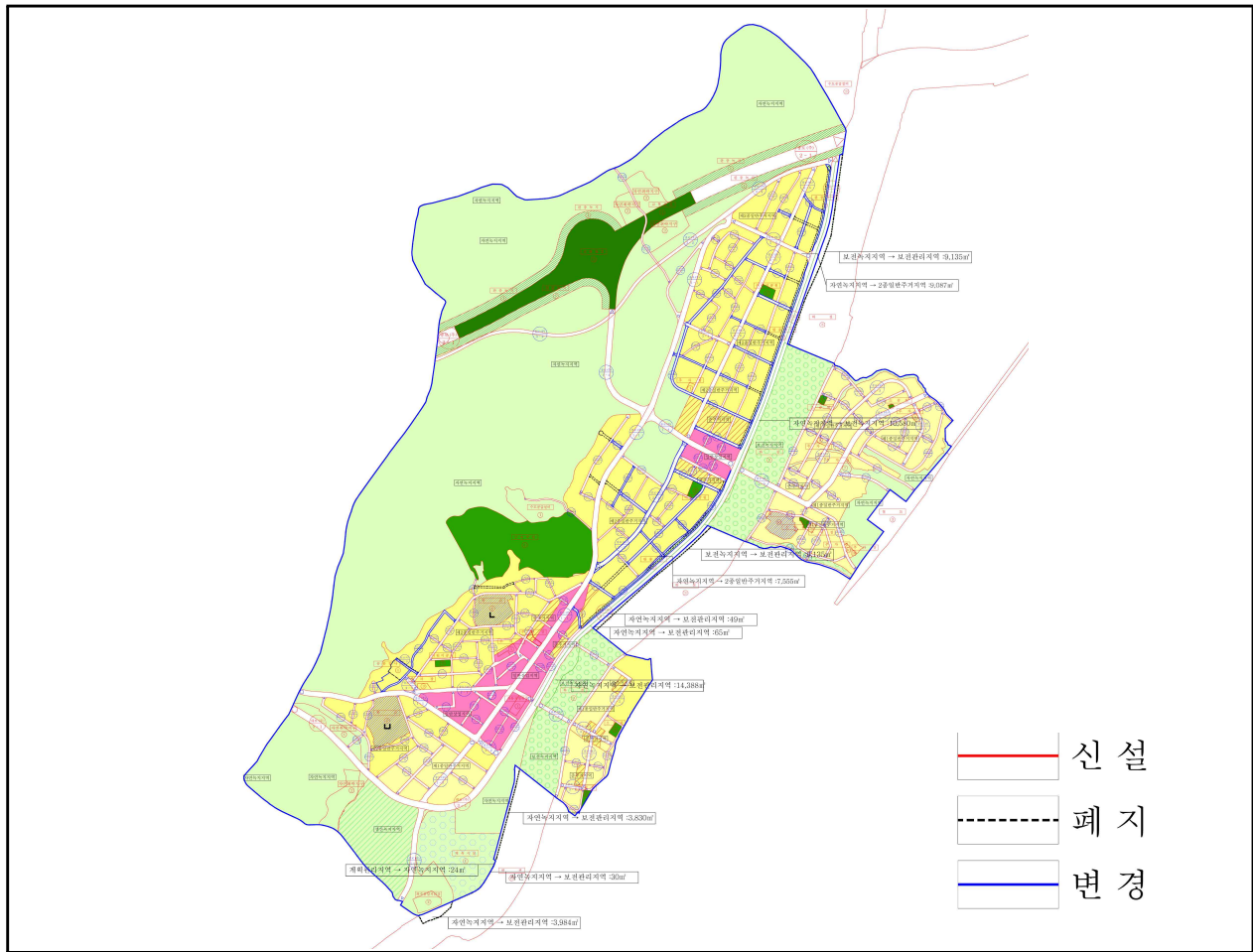
도면표시번호	지구명	변경내용	변경사유
1	원길1	면적 : 39,700㎡ → 37,190㎡ 감)2,510㎡	하천구역의 시설결정에 따른 도시지역 변경에 의하여 자연취락지구 축소
2	원길2	면적 : 78,600㎡ → 77,920㎡ 감)680㎡	하천구역의 시설결정에 따른 도시지역 변경에 의하여 자연취락지구 축소

○ 군계획시설 결정(변경)

(단위 : 개소)

구분	합계	신설	변경	폐지	비고
군 계 획 시 설	6	-	6	-	
교 통 시 설	4	-	4	-	
도 로	3	-	3	-	
중 로	1	-	1	-	
소 로	2	-	2	-	
주 차 장	1	-	1	-	
공 간 시 설	1	-	1	-	
공 원	1	-	1	-	
근 린 공 원	1	-	1	-	
방 재 시 설	1	-	1	-	
하 천	1	-	1	-	

라) 진부도시지역



○ 용도지역 결정(변경)

구분	면적(㎡)			구성비(%)	비고			
	기정	변경	변경후					
도시지역	합	계	4,248,231	-22,765	4,225,466	100.0		
	주거지역	계	1,487,452	16,642	1,504,094	35.6		
		일반주거지역	제 1 종	421,959	-	421,959	10.0	
			제 2 종	993,492	16,642	1,010,134	23.9	
		준주거지역		72,001	-	72,001	1.7	
	상업지역	계	157,760	-	157,760	3.7		
		일반상업지역	157,760	-	157,760	3.7		
		근린상업지역						
	녹지지역	계	2,603,019	-39,407	2,563,612	60.7		
		보전녹지지역	234,037	10,136	244,173	5.8		
		생산녹지지역	71,731	-	71,731	1.7		
		자연녹지지역	2,297,251	-49,543	2,247,708	53.2		

○ 용도지역 결정(변경)사유서

번호	위치	용도지역		면적(㎡)	용적률 (%)	변경결정사유
		기정	변경			
1	진부면 상진부리249-14	자연녹지지역	제2종일반주거지역	9,087	250	군계획시설(도로)의 용도지역 결정기준에 따른 용도지역변경
2	진부면 상진부리1306-40	자연녹지지역	보전녹지지역	10,580	80	군계획시설(도로)의 용도지역 결정기준에 따른 용도지역변경
3	진부면 하진부리15-34	자연녹지지역	제2종일반주거지역	7,555	250	군계획시설(도로)의 용도지역 결정기준에 따른 용도지역변경
4	진부면 하진부리95	자연녹지지역	보전녹지지역	14,388	80	군계획시설(하천)경계로 도시지역경계 조정(도시지역에서제척)
5	진부면 하진부리1289-47	계획관리지역	자연녹지지역	24	100	군계획시설(하천)경계로도시지역경계 조정(도시지역에편입)

○ 용도지구 결정(변경)

구분	도면 표시 번호	지구명	지구의 세분	위치	제한 내용	면적(㎡)	최초 결정일	비고
기정	2	하진부리2	자연취락지구	진부면 하진부리 274 일원	-	21,200	-	진부 도시
변경	2	하진부리2	자연취락지구	진부면 하진부리 274 일원	-	14,950	-	진부 도시

○ 용도지구 결정(변경)사유서

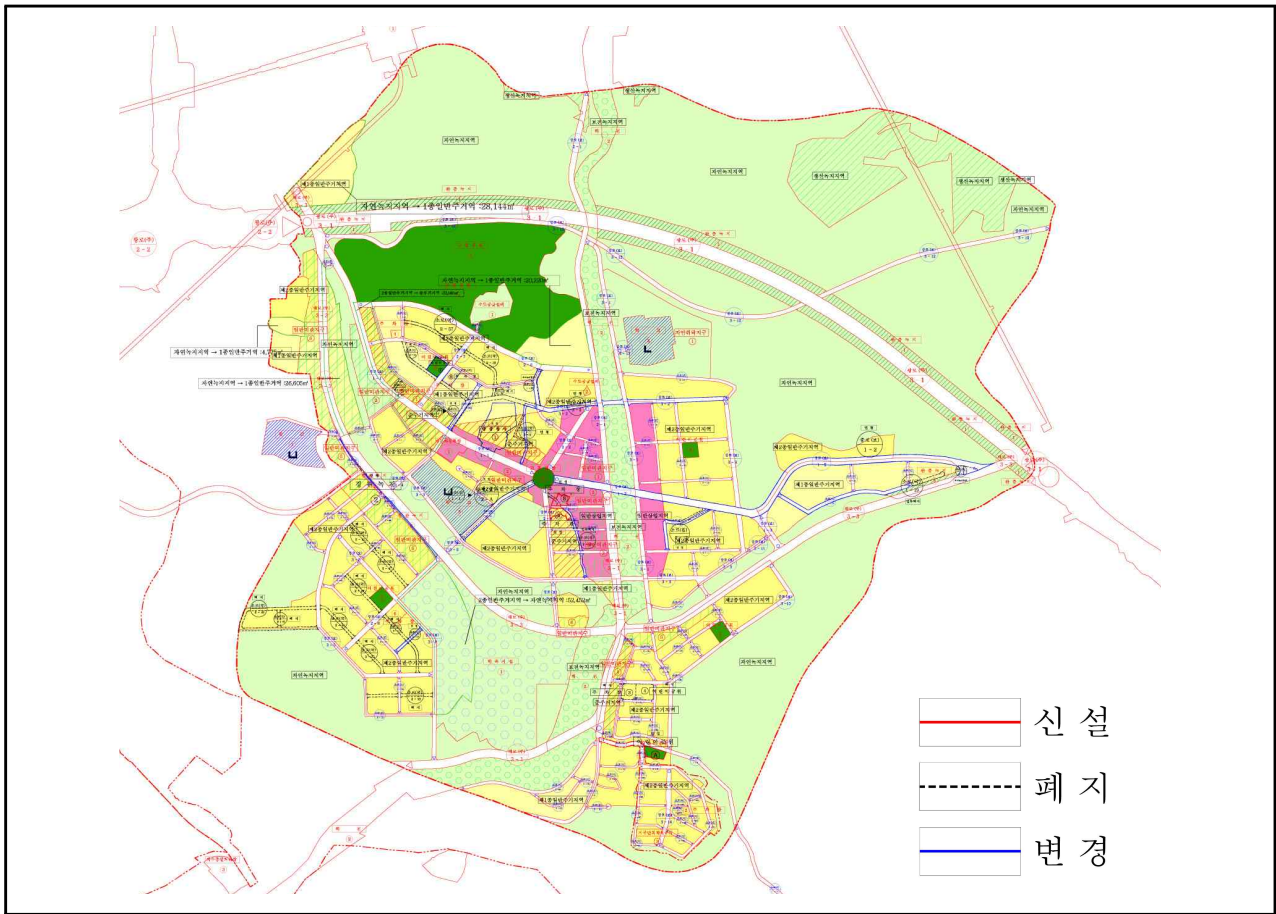
도면 표시 번호	지구명	변경내용	변경사유
2	하진부리2	면적 : 21,200㎡ → 14,950㎡ 감)6,250㎡	재해이후 거주민의 이주로 인하여 지구의 지정목적이 상실되어 취락지구 축소

○ 군계획시설 결정(변경)

(단위 : 개소)

구분	합계	신설	변경	폐지	비고
군 계 획 시 설	33	1	27	5	
교 통 시 설	29	1	23	5	
도 로	28	-	23	5	
중 로	1	-	1	-	
소 로	27	-	22	5	
주 차 장	1	1	-	-	
공 간 시 설	1	-	1	-	
녹 지	1	-	1	-	
완 충 녹 지	1	-	1	-	
공 공 · 문 화 체 육 시 설	2	-	2	-	
공 공 청 사	1	-	1	-	
체 육 시 설	1	-	1	-	
방 재 시 설	1	-	1	-	
하 천	1	-	1	-	

마) 황계도시지역



○ 용도지역 결정(변경)

구분		면적(m ²)			구성비(%)	비고	
		기정	변경	변경후			
도시 지역	합	계	3,845,644	-	3,845,644	100.0	
	주거 지역	계	1,105,704	56,048	1,161,752	30.1	
		일 반 주 거 지 역	제 1 종	204,430	108,500	312,930	8.1
			제 2 종	856,786	-86,039	770,747	20.0
		준 주 거 지 역	44,488	33,587	78,075	2.0	
	상업 지역	계	133,636	-	133,636	3.5	
		일 반 상 업 지 역	133,636	-	133,636	3.5	
		근 린 상 업 지 역	-	-	-	-	
	녹지 지역	계	2,606,304	-56,048	2,550,256	66.4	
		보 전 녹 지 지 역	120,486	-	120,486	3.1	
생 산 녹 지 지 역		125,822	-	125,822	3.3		
자 연 녹 지 지 역		2,359,996	-56,048	2,303,948	60.0		

○ 용도지역 결정(변경)사유서

번호	위치	용도지역		면적 (㎡)	용적률 (%)	변경결정사유
		기정	변경			
1	대관령면 횡계리344-10	제2종일반 주거지역	자연녹지 지역	52,452	100	군계획시설(체육시설)내 불필하게 지정된 제2종 일반주거지역을 군계획시설(체육시설)경계로 용 도지역경계 조정
2	대관령면 횡계리293	자연녹지 지역	제1종일반 주거지역	20,220	200	평창동계올림픽의 성공적으로 개최하기위해 개폐 회식장 주변가로상가활성화를 위해 용도지역변경
3	대관령면 횡계리376-60	자연녹지 지역	제1종일반 주거지역	4,775	200	평창동계올림픽의 성공적으로 개최하기위해 개폐 회식장 주변가로상가활성화를 위해 용도지역변경
4	대관령면 횡계리374-12	자연녹지 지역	제1종일반 주거지역	26,605	200	평창동계올림픽의 성공적으로 개최하기위해 개폐 회식장 주변가로상가활성화를 위해 용도지역변경
5	대관령면 횡계리377-16	자연녹지 지역	제1종일반 주거지역	56,900	200	평창동계올림픽의 성공적으로 개최하기위해 개폐 회식장 주변가로상가활성화를 위해 용도지역변경
6	대관령면 횡계리379-13	제2종일반 주거지역	준주거지역	33,587	500	평창동계올림픽의 성공적으로 개최하기위해 개폐 회식장 주변가로상가활성화를 위해 용도지역변경

○ 용도지구 결정(변경)

구분	도면 표시 번호	지구명	지구의 세분	위치	면적 (㎡)	연장 (m)	폭원 (m)	최초 결정일	비고
신설	A	-	일반미관지구	대관령면 횡계리 374-12대 일원	20,278	-	-	-	

○ 용도지구 결정(변경)사유서

도면표시 번호	지구명	변경내용	변경사유
1	-	신설: 20,278㎡	횡계시가지의 계획적 관리를 위하여 일반 미관지구 지정

○ 군계획시설 결정(변경)

(단위 : 개소)

구분	합계	신설	변경	폐지	비고
군 계 획 시 설	34	3	13	18	
교 통 시 설	28	2	9	17	
도 로	25	-	9	16	
중 로	3	-	3	-	
소 로	22	-	6	16	
주 차 장	4	2	1	1	
공 간 시 설	4	1	2	1	
공 원	3	1	1	1	
어 린 이 공 원	3	1	1	1	
녹 지	1	-	1	-	
경 관 녹 지	1	-	1	-	
공 공 · 문 화 체 육 시 설	1	-	1	-	
공 공 청 사	1	-	1	-	
방 재 시 설	1	-	1	-	
하 천	1	-	1	-	

6. 비도시지역 군관리계획 결정(변경)

가) 용도지역

○ 용도지역 결정(변경)

구 분			면 적(㎡)			구성비 (%)
			기 정	변 경	변경후	
비 도시 지역	합 계		1,446,629,056	증)289,683	1,446,918,739	100.00
	관 리 지 역	소 계	355,970,721	증)689,849	356,660,570	24.65
		보 전 관 리 지 역	109,054,635	증)7,876,393	116,931,028	/8.08
		생 산 관 리 지 역	54,339,815	감)3,346,369	50,993,446	3.52
		계 획 관 리 지 역	192,576,271	감)3,840,175	188,736,096	13.04
	농 립 지 역		951,575,892	감)400,166	951,175,726	65.74
	자 연 환 경 보 전 지 역		139,082,443	-	139,082,443	9.61

○ 용도지역 결정(변경)사유서

번호	위치	용도지역		면적(㎡)	용적률 (%)	변경결정사유
		기정	변경			
1	평창읍 뇌운리220	농림지역	보전관리지역	10,306	80	보전산지 해제된 지역으로서 용도지역 세분 변경
2	평창읍 원당리211-4	농림지역	보전관리지역	1,142	80	보전산지 해제된 지역으로서 용도지역 세분 변경
3	평창읍 원당리 산6	농림지역	보전관리지역	4,403	80	보전산지 해제된 지역으로서 용도지역 세분 변경
4	평창읍 하일리 산13	농림지역	보전관리지역	3,428	80	보전산지 해제된 지역으로서 용도지역 세분 변경
5	평창읍 약수리263	농림지역	생산관리지역	3,334	80	보전산지 해제된 지역으로서 용도지역 세분 변경
6	평창읍 대상리126	농림지역	보전관리지역	1,259	80	보전산지 해제된 지역으로서 용도지역 세분 변경
7	평창읍 노론리253	농림지역	계획관리지역	1,719	100	보전산지 해제된 지역으로서 용도지역 세분 변경
8	평창읍 종부리945-2	자연녹지지역	보전관리지역	9,262	80	군계획시설(하천)경계로 도시지역경계 조정 (도시지역에서 제척)
9	평창읍 종부리991-6	자연녹지지역	보전관리지역	7	80	군계획시설(하천)경계로 도시지역경계 조정 (도시지역에서 제척)
10	평창읍 종부리996-12	자연녹지지역	보전관리지역	115	80	군계획시설(하천)경계로 도시지역경계 조정 (도시지역에서제척)
11	평창읍 종부리437	자연녹지지역	보전관리지역	138	80	군계획시설(하천)경계로 도시지역경계 조정 (도시지역에서제척)
12	평창읍 중리58-2	자연녹지지역	보전관리지역	102	80	군계획시설(하천)경계로 도시지역경계 조정 (도시지역에서제척)
13	평창읍 중리 산11-2	자연녹지지역	보전관리지역	540	80	군계획시설(하천)경계로 도시지역경계 조정 (도시지역에서제척)
14	평창읍 후평리338-3	자연녹지지역	보전관리지역	325	80	군계획시설(하천)경계로 도시지역경계 조정 (도시지역에서제척)
15	평창읍 여만리359-8	자연녹지지역	보전관리지역	900	80	군계획시설(하천)경계로 도시지역경계 조정 (도시지역에서제척)
16	평창읍 후평리338-3	보전녹지지역	보전관리지역	236,732	80	군계획시설(하천)경계로 도시지역경계 조정 (도시지역에서제척)
17	평창읍 후평리336-4	자연녹지지역	보전관리지역	1,235	80	군계획시설(하천)경계로 도시지역경계 조정 (도시지역에서제척)
18	평창읍 주진리579-1	계획관리지역	보전관리지역	25,613	80	용도지역 정형화에 따른 용도지역변경
19	미탄면 회동리897-1	농림지역	계획관리지역	30	100	보전산지 해제된 지역으로서 용도지역 세분 변경
20	미탄면 울치리 산50-10	농림지역	보전관리지역	11,362	80	보전산지 해제된 지역으로서 용도지역 세분 변경

번호	위치	용도지역		면적(㎡)	용적률(%)	변경결정사유
		기정	변경			
21	미탄면 울치리100	농림지역	계획관리지역	4,335	100	보전산지 해제된 지역으로서 용도지역 세분 변경
22	미탄면 한탄리215	농림지역	보전관리지역	186	80	보전산지 해제된 지역으로서 용도지역 세분 변경
23	미탄면 기화리219	농림지역	계획관리지역	544	100	보전산지 해제된 지역으로서 용도지역 세분 변경
24	미탄면 수청리296	농림지역	보전관리지역	1,006	80	보전산지 해제된 지역으로서 용도지역 세분 변경
25	미탄면 백운리325, 31	농림지역	계획관리지역	7,623	100	보전산지 해제된 지역으로서 용도지역 세분 변경
26	미탄면 창리1088-3	생산관리지역	계획관리지역	3,860	100	도로에 의해 주변농경지와 분리되고, 적법훼손지(건축물)가 증가함에 따라 주변용도지역과 일원화 및 용도지역 현실화
27	미탄면 창리1306-1	농림지역	계획관리지역	7,172	100	창리 지구단위계획구역변경(편입)에 따른 용도지역 변경
28	방림면 계촌리658-96	농림지역	보전관리지역	654	80	보전산지 해제된 지역으로서 용도지역 세분 변경
29	방림면 계촌리 산578	농림지역	생산관리지역	3,370	80	보전산지 해제된 지역으로서 용도지역 세분 변경
30	방림면 운교리 산318	농림지역	보전관리지역	1,006	80	보전산지 해제된 지역으로서 용도지역 세분 변경
31	방림면 운교리 산276-1	농림지역	계획관리지역	1,037	100	보전산지 해제된 지역으로서 용도지역 세분 변경
32	방림면 운교리924-1	농림지역	계획관리지역	1,682	100	보전산지 해제된 지역으로서 용도지역 세분 변경
33	방림면 운교리 산85-1	농림지역	계획관리지역	79	100	보전산지 해제된 지역으로서 용도지역 세분 변경
34	방림면 운교리571	농림지역	보전관리지역	2,023	80	보전산지 해제된 지역으로서 용도지역 세분 변경
35	방림면 운교리12, 24-1, 140	농림지역	계획관리지역	14,774	100	보전산지 해제된 지역으로서 용도지역 세분 변경
36	방림면 운교리198	농림지역	계획관리지역	4,766	100	보전산지 해제된 지역으로서 용도지역 세분 변경
37	방림면 방림리1410-2	농림지역	보전관리지역	5,591	80	보전산지 해제된 지역으로서 용도지역 세분 변경
38	방림면 방림리 산221	농림지역	계획관리지역	35	100	보전산지 해제된 지역으로서 용도지역 세분 변경
39	방림면 방림리440-2	농림지역	보전관리지역	443	80	보전산지 해제된 지역으로서 용도지역 세분 변경
40	방림면 방림리 산893-122	농림지역	보전관리지역	590	80	보전산지 해제된 지역으로서 용도지역 세분 변경
41	방림면 방림리 산692	농림지역	계획관리지역	9,397	100	보전산지 해제된 지역으로서 용도지역 세분 변경
42	방림면 계촌리 산796	계획관리지역	보전관리지역	73,496	80	계촌지구단위계획구역변경(제척)에 따른 용도지역변경
43	방림면 계촌리 산891-2	계획관리지역	보전관리지역	26,800	80	계촌지구단위계획구역변경(제척)에 따른 용도지역변경
44	방림면 방림리1334	보전관리지역	계획관리지역	5,113	100	방림지구단위계획구역변경(편입)에 따른 용도지역변경
45	방림면 방림리1267-1	농림지역	계획관리지역	53	100	방림지구단위계획구역변경(편입)에 따른 용도지역변경
46	대화면 신리 산473	농림지역	생산관리지역	311	80	보전산지 해제된 지역으로서 용도지역 세분 변경
47	대화면 신리 산822-7, 산821-6	농림지역	보전관리지역	1,712	80	보전산지 해제된 지역으로서 용도지역 세분 변경
48	대화면 개수리 산178-3	농림지역	보전관리지역	12,573	80	보전산지 해제된 지역으로서 용도지역 세분 변경
49	대화면 개수리 산192-6	농림지역	계획관리지역	426	100	보전산지 해제된 지역으로서 용도지역 세분 변경
50	대화면 개수리1122	농림지역	계획관리지역	2,756	100	보전산지 해제된 지역으로서 용도지역 세분 변경

번호	위치	용도지역		면적(㎡)	용적률(%)	변경결정사유
		기정	변경			
51	대화면 개수리1234	농림지역	보전관리지역	1,229	80	보전산지 해제된 지역으로서 용도지역 세분 변경
52	대화면 개수리867-18일 원	농림지역	보전관리지역	5,629	80	보전산지 해제된 지역으로서 용도지역 세분 변경
53	대화면 상안미리812-9	농림지역	생산관리지역	13	80	보전산지 해제된 지역으로서 용도지역 세분 변경
54	대화면 대화리367-2	농림지역	보전관리지역	1,653	80	보전산지 해제된 지역으로서 용도지역 세분 변경
55	대화면 대화리 산181	농림지역	계획관리지역	65	100	보전산지 해제된 지역으로서 용도지역 세분 변경
56	대화면 대화리 산242-2	농림지역	계획관리지역	81	100	보전산지 해제된 지역으로서 용도지역 세분 변경
57	대화면 상안미리 산561	농림지역	생산관리지역	36	80	보전산지 해제된 지역으로서 용도지역 세분 변경
58	대화면 하안미리 산196	농림지역	보전관리지역	125	80	보전산지 해제된 지역으로서 용도지역 세분 변경
59	대화면 하안미리356,34 4	농림지역	보전관리지역	4,589	80	보전산지 해제된 지역으로서 용도지역 세분 변경
60	봉평면 흥정리193	농림지역	보전관리지역	287	80	보전산지 해제된 지역으로서 용도지역 세분 변경
61	봉평면 원길리640-2	농림지역	계획관리지역	4,787	100	보전산지 해제된 지역으로서 용도지역 세분 변경
62	봉평면 원길리56-1	농림지역	계획관리지역	1,050	100	보전산지 해제된 지역으로서 용도지역 세분 변경
63	봉평면 평촌리24-12일 원	농림지역	보전관리지역	1,187	80	보전산지 해제된 지역으로서 용도지역 세분 변경
64	봉평면 평촌리192-1	농림지역	계획관리지역	1,902	100	보전산지 해제된 지역으로서 용도지역 세분 변경
65	봉평면 무이리 산366일원	농림지역	보전관리지역	16,217	80	보전산지 해제된 지역으로서 용도지역 세분 변경
66	봉평면 창동리704-11	농림지역	계획관리지역	1,257	100	보전산지 해제된 지역으로서 용도지역 세분 변경
67	봉평면 무이리 산123	농림지역	계획관리지역	1,702	100	보전산지 해제된 지역으로서 용도지역 세분 변경
68	봉평면 무이리 산107-3	농림지역	계획관리지역	4	100	보전산지 해제된 지역으로서 용도지역 세분 변경
69	봉평면 평촌리834-2	농림지역	계획관리지역	1,526	100	보전산지 해제된 지역으로서 용도지역 세분 변경
70	봉평면 평촌리773-4	농림지역	보전관리지역	842	80	보전산지 해제된 지역으로서 용도지역 세분 변경
71	봉평면 면온리727-4	농림지역	보전관리지역	843	80	보전산지 해제된 지역으로서 용도지역 세분 변경
72	봉평면 면온리877-5	농림지역	계획관리지역	1,781	100	보전산지 해제된 지역으로서 용도지역 세분 변경
73	봉평면 진조리 산15-1	농림지역	보전관리지역	2	80	보전산지 해제된 지역으로서 용도지역 세분 변경
74	봉평면 진조리13-34일 원	농림지역	보전관리지역	37,378	80	보전산지 해제된 지역으로서 용도지역 세분 변경
75	봉평면 진조리281	농림지역	계획관리지역	1,564	100	보전산지 해제된 지역으로서 용도지역 세분 변경
76	봉평면 유포리781-4	농림지역	보전관리지역	3,955	80	보전산지 해제된 지역으로서 용도지역 세분 변경
77	봉평면 유포리550-61	농림지역	계획관리지역	1,188	100	보전산지 해제된 지역으로서 용도지역 세분 변경
78	봉평면 유포리181-6	농림지역	계획관리지역	3,598	100	보전산지 해제된 지역으로서 용도지역 세분 변경
79	봉평면 무이리 산70	계획관리지역	보전관리지역	95,303	80	양호한산림지역으로보전가치가높아용도지역 변경

번호	위치	용도지역		면적(㎡)	용적률 (%)	변경결정사유
		기정	변경			
80	봉평면 원길리1041-4	보전관리지역	계획관리지역	24,240	100	기개발된 지역으로 토지적성평가결과 보전적성이 낮아 용도지역변경
81	봉평면 원길리183-4	자연녹지지역	보전관리지역	1,206	80	군계획시설(하천)경계로 도시지역경계 조정(도시지역에서제척)
82	봉평면 원길리320-8	자연녹지지역	보전관리지역	2,523	80	군계획시설(하천)경계로 도시지역경계 조정(도시지역에서제척)
83	봉평면 원길리288-4	보전녹지지역	보전관리지역	52,938	80	군계획시설(하천)경계로 도시지역경계 조정(도시지역에서제척)
84	봉평면 창동리395-1	자연녹지지역	보전관리지역	968	80	군계획시설(도로)의 용도지역 결정기준에 따른 용도지역변경
85	용평면 노동리423	농림지역	계획관리지역	2,384	100	보전산지 해제된 지역으로서 용도지역 세분변경
86	용평면 도사리61	농림지역	생산관리지역	541	80	보전산지 해제된 지역으로서 용도지역 세분변경
87	용평면 도사리383	농림지역	생산관리지역	118	80	보전산지 해제된 지역으로서 용도지역 세분변경
88	용평면 도사리365	농림지역	생산관리지역	1,284	80	보전산지 해제된 지역으로서 용도지역 세분변경
89	용평면 이목정리 산195	농림지역	보전관리지역	3,366	80	보전산지 해제된 지역으로서 용도지역 세분변경
90	용평면 장평리674-2	농림지역	생산관리지역	2,533	80	보전산지 해제된 지역으로서 용도지역 세분변경
91	용평면 장평리 산31	농림지역	생산관리지역	6,945	80	보전산지 해제된 지역으로서 용도지역 세분변경
92	용평면 재산리1436-17	농림지역	생산관리지역	203	80	보전산지 해제된 지역으로서 용도지역 세분변경
93	용평면 재산리 산205-2	농림지역	보전관리지역	2,745	80	보전산지 해제된 지역으로서 용도지역 세분변경
94	용평면 재산리 산1404	농림지역	계획관리지역	2,273	100	보전산지 해제된 지역으로서 용도지역 세분변경
95	용평면 이목정리485일 원	농림지역	계획관리지역	5,433	100	농업진흥지역에서 해제된 지역으로서 용도지역 세분 변경
96	용평면 속사리456-2일 원	농림지역	계획관리지역	5,036	100	농업진흥지역에서 해제된 지역으로서 용도지역 세분 변경
97	용평면 노동리64	보전관리지역	계획관리지역	18,082	100	기조성된 계방산오토캠핑장의 체계적인 관리를 위하여 토지적성평가II결과와 주변현황을 고려하여 용도지역변경(용도지역현실화)
98	용평면 이목정리98	보전관리지역	계획관리지역	106,993	100	기획손된지역에 대하여토지적성평가II결과와 주변현황을 고려하여 용도지역변경(용도지역현실화)
99	용평면 이목정리495-1	보전관리지역	계획관리지역	15,137	100	기기획손된지역에 대하여토지적성평가II결과와 주변현황을 고려하여 용도지역변경(용도지역현실화)
100	용평면 장평리110	보전관리지역	계획관리지역	16,944	100	생태환경의 여건변화에 따라 토지적성평가II결과와 주변현황을 고려하여 용도지역변경(용도지역현실화)
101	용평면 용전리190	생산관리지역	계획관리지역	1,806	100	기존의 주택이 입지한 지역으로 불합리하게 용도지역이 혼재되어있어 체계적으로 주변 용도지역으로변경(용도지역일원화)
102	용평면 재산리1451-22	보전관리지역	생산관리지역	7,120	80	목장용지로서 농업관련제품생산시설이 입지한지역으로 토지적성평가II결과와 현황여건을 고려하여 용도지역변경(용도지역현실화)
103	진부면 간평리36	농림지역	보전관리지역	2,614	80	보전산지 해제된 지역으로서 용도지역 세분변경
104	진부면 송정리1433-5일 원	농림지역	계획관리지역	1,410	100	보전산지 해제된 지역으로서 용도지역 세분변경
105	진부면 송정리 산280-24	농림지역	계획관리지역	120	100	보전산지 해제된 지역으로서 용도지역 세분변경

번호	위치	용도지역		면적(㎡)	용적률(%)	변경결정사유
		기정	변경			
106	진부면 마평리119	농림지역	보전관리지역	5,351	80	보전산지 해제된 지역으로서 용도지역 세분 변경
107	진부면 수항리158-1일원	농림지역	계획관리지역	4,606	100	보전산지 해제된 지역으로서 용도지역 세분 변경
108	진부면 마평리 산272	농림지역	계획관리지역	3,787	100	보전산지 해제된 지역으로서 용도지역 세분 변경
109	진부면 하진부리462일원	농림지역	보전관리지역	5,345	80	농업진흥지역에서 해제된 지역으로서 용도지역 세분 변경
110	진부면 하진부리237-3	농림지역	계획관리지역	2,040	100	보전산지 가해제되어 농림지역 지정목적이 상실된 지역을 토지적성평가Ⅰ결과와 주변현황을 고려하여 용도지역변경
111	진부면 척천리188-1	보전관리지역	계획관리지역	1,489	100	생태환경의 여건변화에 따라 토지적성평가Ⅱ결과와 주변현황을 고려하여 용도지역변경(용도지역현실화)
112	진부면 상진부리249-12	보전녹지지역	보전관리지역	9,135	80	군계획시설(하천)경계로 도시지역경계 조정(도시지역에서제척)
113	진부면 하진부리15-32	보전녹지지역	보전관리지역	5,697	80	군계획시설(하천)경계로 도시지역경계 조정(도시지역에서제척)
114	진부면 하진부리15-34	자연녹지지역	보전관리지역	113	80	군계획시설(하천)경계로 도시지역경계 조정(도시지역에서제척)
115	진부면 하진부리1289-47	자연녹지지역	보전관리지역	3,830	80	군계획시설(하천)경계로 도시지역경계 조정(도시지역에서제척)
116	진부면 하진부리1289-47	자연녹지지역	보전관리지역	30	80	군계획시설(하천)경계로 도시지역경계 조정(도시지역에서제척)
117	진부면 하진부리353-23	자연녹지지역	보전관리지역	3,984	80	군계획시설(하천)경계로 도시지역경계 조정(도시지역에서제척)
118	진부면 하진부리459	계획관리지역	보전관리지역	39,701	80	도로로 위요된 하천으로 불필요하게 지정된 계획관리지역을 주변용도지역(보전관리지역)으로 용도지역변경(용도지역현실화 및 일원화)
119	대관령면 병내리 산285	농림지역	계획관리지역	1,040	100	보전산지 해제된 지역으로서 용도지역 세분 변경
120	대관령면 차항리 산332-1	농림지역	계획관리지역	103	100	보전산지 해제된 지역으로서 용도지역 세분 변경
121	대관령면 유천리 산364	농림지역	생산관리지역	4,516	80	보전산지 해제된 지역으로서 용도지역 세분 변경
122	대관령면 유천리 산274	농림지역	생산관리지역	964	80	보전산지 해제된 지역으로서 용도지역 세분 변경
123	대관령면 유천리 산307	농림지역	보전관리지역	2,592	80	보전산지 해제된 지역으로서 용도지역 세분 변경
124	대관령면 용산리312-47	농림지역	계획관리지역	139	100	보전산지 해제된 지역으로서 용도지역 세분 변경
125	대관령면 용산리348-2	농림지역	계획관리지역	285	100	보전산지 해제된 지역으로서 용도지역 세분 변경
126	대관령면 유천리219-61	농림지역	보전관리지역	1,347	80	보전산지 해제된 지역으로서 용도지역 세분 변경
127	대관령면 유천리221-7	농림지역	보전관리지역	295	80	보전산지 해제된 지역으로서 용도지역 세분 변경
128	대관령면 용산리 산235	농림지역	계획관리지역	7,540	100	보전산지 해제된 지역으로서 용도지역 세분 변경
129	대관령면 용산리 산189-1	농림지역	보전관리지역	72,618	80	보전산지 해제된 지역으로서 용도지역 세분 변경
130	대관령면 유천리296	농림지역	계획관리지역	819	100	보전산지 해제된 지역으로서 용도지역 세분 변경
131	대관령면 수하리 산38	농림지역	계획관리지역	40	100	보전산지 해제된 지역으로서 용도지역 세분 변경
132	대관령면 차항리 산1-12	보전관리지역	계획관리지역	3,382	100	개발행위허가(동식물관련시설)를 득하여 사용중인지역으로 토지적성평가Ⅱ결과와 주변현황을 고려하여 용도지역변경(용도지역현실화)

번호	위치	용도지역		면적(㎡)	용적률(%)	변경결정사유
		기정	변경			
133	대관령면 수하리 산46	계획관리지역	보전관리지역	110,615	80	도로로 위요된 하천으로 불필요하게 지정된 계획관리지역을 주변용도지역(보전관리지역)으로 용도지역변경(용도지역현실화및일원화)
134	평창읍, 비도시	계획관리지역	보전관리지역	148,856	80	하천구역의군계획시설결정에 따른 비도시지역의 용도지역변경(평창강)
135	평창읍, 비도시	생산관리지역	보전관리지역	714,278	80	하천구역의군계획시설결정에 따른 비도시지역의 용도지역변경(평창강)
136	횡계, 비도시	계획관리지역	보전관리지역	123,624	80	하천정비계획이 수립된 하천에 대해 보전관리지역으로 용도지역변경(용도지역현실화)(송천)
137	진부, 비도시	계획관리지역	보전관리지역	533,082	80	하천정비계획이 수립된 하천에 대해 보전관리지역으로 용도지역변경(용도지역현실화)(오대천)
138	진부, 비도시	생산관리지역	보전관리지역	19,462	80	하천정비계획이 수립된 하천에 대해 보전관리지역으로 용도지역변경(용도지역현실화)(오대천)
139	비도시	계획관리지역	보전관리지역	293,343	80	하천정비계획이 수립된 하천에 대해 보전관리지역으로 용도지역변경(용도지역현실화)(창리천)
140	비도시	생산관리지역	보전관리지역	16,033	80	하천정비계획이 수립된 하천에 대해 보전관리지역으로 용도지역변경(용도지역현실화)(창리천)
141	비도시	계획관리지역	보전관리지역	401,300	80	하천정비계획이 수립된 하천에 대해 보전관리지역으로 용도지역변경(용도지역현실화)(속사천)
142	비도시	생산관리지역	보전관리지역	347,551	80	하천정비계획이 수립된 하천에 대해 보전관리지역으로 용도지역변경(용도지역현실화)(속사천)
143	비도시	계획관리지역	보전관리지역	10,285	80	하천정비계획이 수립된 하천에 대해 보전관리지역으로 용도지역변경(용도지역현실화)(도사천)
144	비도시	생산관리지역	보전관리지역	204,486	80	하천정비계획이 수립된 하천에 대해 보전관리지역으로 용도지역변경(용도지역현실화)(도사천)
145	봉평, 비도시	계획관리지역	보전관리지역	1,991	80	하천정비계획이 수립된 하천에 대해 보전관리지역으로 용도지역변경(용도지역현실화)(흥정천)
146	봉평, 비도시	생산관리지역	보전관리지역	781,411	80	하천정비계획이 수립된 하천에 대해 보전관리지역으로 용도지역변경(용도지역현실화)(흥정천)
147	비도시	계획관리지역	보전관리지역	163,286	80	하천정비계획이 수립된 하천에 대해 보전관리지역으로 용도지역변경(용도지역현실화)(면온천)
148	비도시	생산관리지역	보전관리지역	232,626	80	하천정비계획이 수립된 하천에 대해 보전관리지역으로 용도지역변경(용도지역현실화)(면온천)
149	대화,비도시	계획관리지역	보전관리지역	147,793	80	하천정비계획이 수립된 하천에 대해 보전관리지역으로 용도지역변경(용도지역현실화)(대화천)
150	대화,비도시	생산관리지역	보전관리지역	337,136	80	하천정비계획이 수립된 하천에 대해 보전관리지역으로 용도지역변경(용도지역현실화)(대화천)
151	비도시	계획관리지역	보전관리지역	88,477	80	하천정비계획이 수립된 하천에 대해 보전관리지역으로 용도지역변경(용도지역현실화)(봉산천)
152	비도시	계획관리지역	보전관리지역	482,605	80	하천정비계획이 수립된 하천에 대해 보전관리지역으로 용도지역변경(용도지역현실화)(고길천)
153	비도시	생산관리지역	보전관리지역	8,884	80	하천정비계획이 수립된 하천에 대해 보전관리지역으로 용도지역변경(용도지역현실화)(고길천)
154	봉평, 비도시	계획관리지역	보전관리지역	319,284	80	하천정비계획이 수립된 하천에 대해 보전관리지역으로 용도지역변경(용도지역현실화)(덕거천)

번호	위치	용도지역		면적(㎡)	용적률(%)	변경결정사유
		기정	변경			
155	봉평, 비도시	생산관리지역	보전관리지역	18,789	80	하천정비계획이 수립된 하천에 대해 보전관리지역으로 용도지역변경(용도지역현실화)(덕거천)
156	비도시	계획관리지역	보전관리지역	135,091	80	하천정비계획이 수립된 하천에 대해 보전관리지역으로 용도지역변경(용도지역현실화)(월정천)
157	비도시	생산관리지역	보전관리지역	223,972	80	하천정비계획이 수립된 하천에 대해 보전관리지역으로 용도지역변경(용도지역현실화)(월정천)
158	비도시	계획관리지역	보전관리지역	242,491	80	하천정비계획이 수립된 하천에 대해 보전관리지역으로 용도지역변경(용도지역현실화)(척천)
159	비도시	생산관리지역	보전관리지역	6,262	80	하천정비계획이 수립된 하천에 대해 보전관리지역으로 용도지역변경(용도지역현실화)(척천)
160	비도시	계획관리지역	보전관리지역	308,743	80	하천정비계획이 수립된 하천에 대해 보전관리지역으로 용도지역변경(용도지역현실화)(하안미천)
161	비도시	생산관리지역	보전관리지역	77,262	80	하천정비계획이 수립된 하천에 대해 보전관리지역으로 용도지역변경(용도지역현실화)(하안미천)
162	비도시	계획관리지역	보전관리지역	386,252	80	하천정비계획이 수립된 하천에 대해 보전관리지역으로 용도지역변경(용도지역현실화)(계촌천)
163	비도시	생산관리지역	보전관리지역	370,670	80	하천정비계획이 수립된 하천에 대해 보전관리지역으로 용도지역변경(용도지역현실화)(계촌천)

나) 용도지구(자연취락지구)

○ 용도지구 결정(변경)

구분	도면 표시 번호	지구명	지구의 세분	위치	제한 내용	면적(㎡)	최초 결정일	비고
신설	A	평창1	자연취락지구	평창읍 주진리 455-5 일원	-	46,145	-	비도시
신설	B	평창2	자연취락지구	평창읍 주진리 504 일원	-	147,771	-	비도시
신설	C	평창3	자연취락지구	평창읍 마지리 246-1 일원	-	60,879	-	비도시
신설	D	평창4	자연취락지구	평창읍 계장리 169 일원	-	136,250	-	비도시
신설	E	대화1	자연취락지구	대화면 신리 569-1 일원	-	130,567	-	비도시
신설	G	대화2	자연취락지구	대화면 하안미리 1042-4 일원	-	83,842	-	비도시
신설	H	대화3	자연취락지구	대화면 하안미리 736-2 일원	-	43,989	-	비도시
신설	I	대화4	자연취락지구	대화면 하안미리 415-4 일원	-	40,557	-	비도시
신설	J	용평1	자연취락지구	용평면 속사리 465 일원	-	60,274	-	비도시
신설	K	용평2	자연취락지구	용평면 용진리 129-2 일원	-	267,558	-	비도시
신설	L	진부1	자연취락지구	진부면 동산리 34-1 일원	-	64,775	-	비도시
신설	M	횡계1	자연취락지구	대관령면 유천리 747-17 일원	-	46,252	-	비도시

※ 결정(변경)사유 : 주민들의 공동체구성 및 지역거점을 형성하기 위하여 자연취락지구 신설

○ 취락지구

<p>평창1(A):주진리 455-5 일원, 평창2(B):주진리 504 일원</p>	<p>평창3(C) : 마지리 246-1 일원</p>
	
<p>평창4(D) : 계장리 169 일원</p>	<p>대화1(E) : 신리 569-1 일원</p>
	
<p>대화2(G) : 하안미리 1042-4 일원</p>	<p>대화3(H) : 하안미리 736-2 일원</p>
	

대화4(I) : 하안미리 415-4 일원



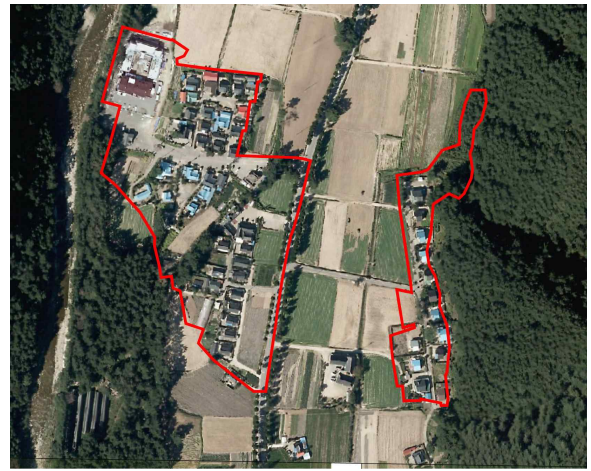
용평1(J) : 속사리 465 일원



용평2(K) : 용전리 129-2 일원



진부1(L) : 동산리 34-1 일원



횡계1(M) : 유천리 747-17 일원



다) 용도구역(지구단위계획구역)

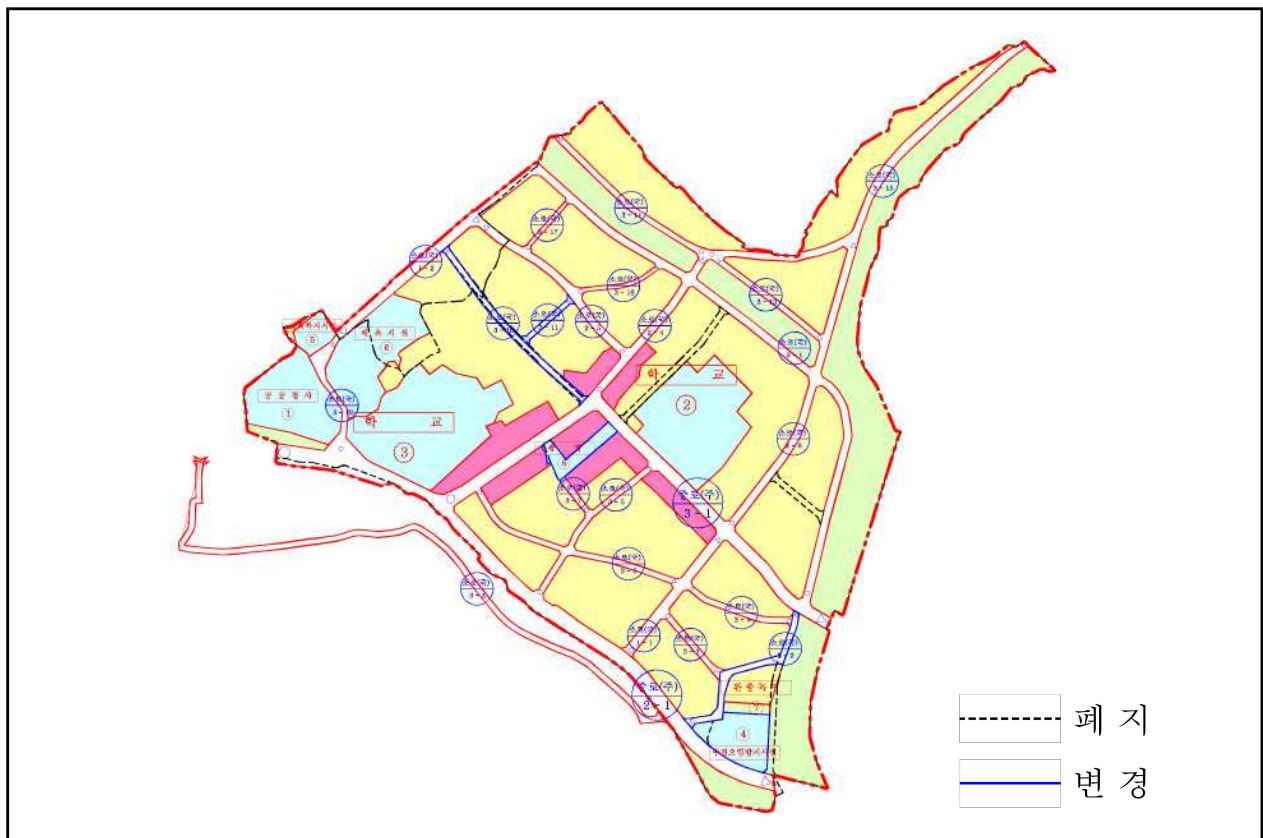
1) 미탄면 창리(지구단위계획구역)

○ 용도구역 결정(변경)

구분	도면 표시 번호	구역명	구역의 세분	위치	면적(m ²)			최초 결정일	비고
					기정	변경	변경후		
변경	1	창리	주거형	미탄면 창리 781-1 일원	242,150	증)11,543	253,693	평창군고시 제2001-400호 (2001.11.27.)	-

○ 용도구역 결정(변경)사유서

도면 표시 번호	구역명	변경내용	변경사유
1	창리 지구단위계획구역	·지구단위계획구역 변경 -면적:242,150m ² →253,693m ² 증) 11,543m ²	구역계 정형화에 따른 지구단위계획구역 변경



○ 군계획시설 결정(변경)

(단위:개소)

구분	합계	신설	변경	폐지	비고
군 계 획 시 설	8	-	5	3	
교 통 시 설	6	-	3	3	
도 로	6	-	3	3	
소 로	6	-	3	3	
공 간 시 설	1	-	1	-	
광 장	1	-	1	-	
일 반 광 장	1	-	1	-	
환 경 기 초 시 설	1	-	1	-	
수 질 오염 방지 시 설	1	-	1	-	

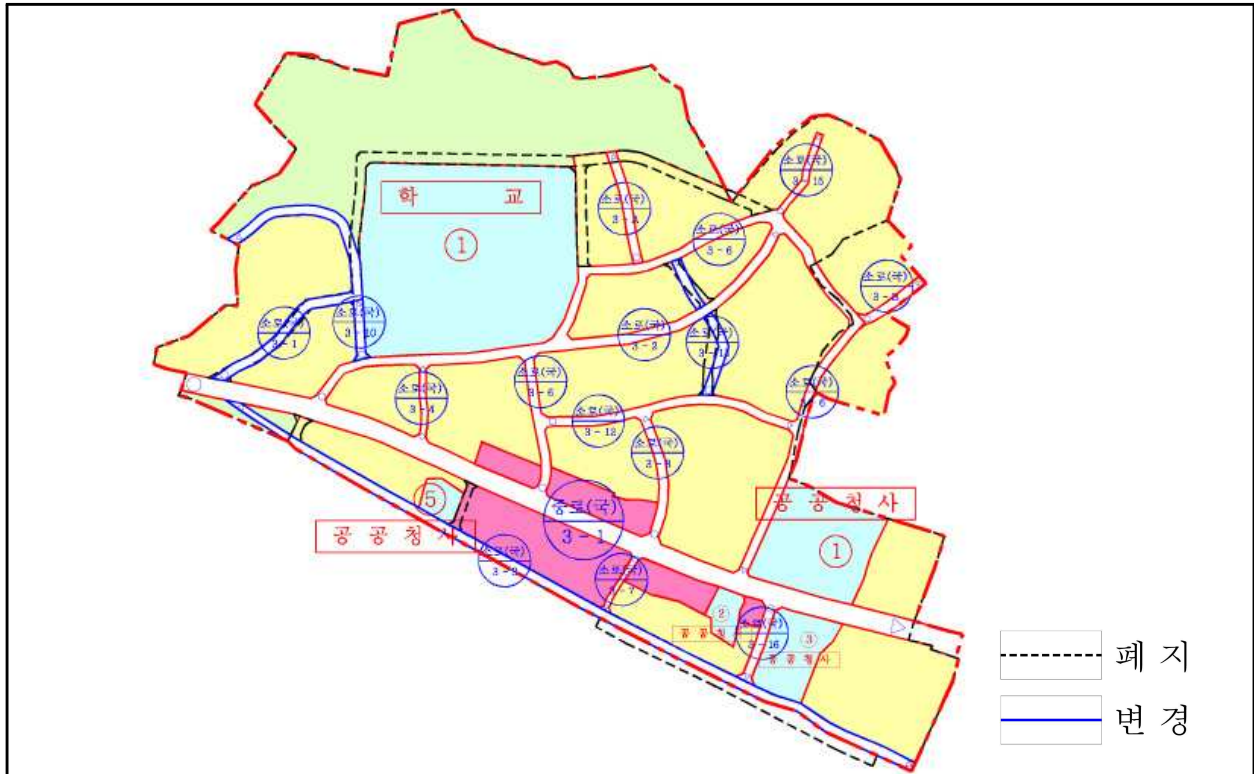
2) 방림면 방림(지구단위계획구역)

○ 용도구역 결정(변경)

구분	도면표시번호	구역명	구역의세분	위치	면적(m ²)			최초결정일	비고
					기정	변경	변경후		
변경	1	방림	주거형	방림면 방림리 1312 일원	129,128	증)4,472	133,600	평창군고시 제1999-20호 (1999.02.22.)	-

○ 용도구역 결정(변경)사유서

도면표시번호	구역명	변경내용	변경사유
1	방림 지구단위계획구역	지구단위계획구역 변경 -면적:129,128m ² →133,600m ² (증) 4,472	구역계 정형화 및 군계획시설 신설(소로3-B)에 따른 지구단위계획구역 변경



○ 군계획시설 결정(변경)

(단위:개소)

구분	구분	합계	신설	변경	폐지	비고
군 계 획 시 설	교 통 시 설	9	3	4	2	
	도 로	8	2	4	2	
	소 로	8	2	4	2	
공 공 · 문 화 체 육 시 설	공 공 청 사	1	1	-	-	
	공 공 청 사	1	1	-	-	

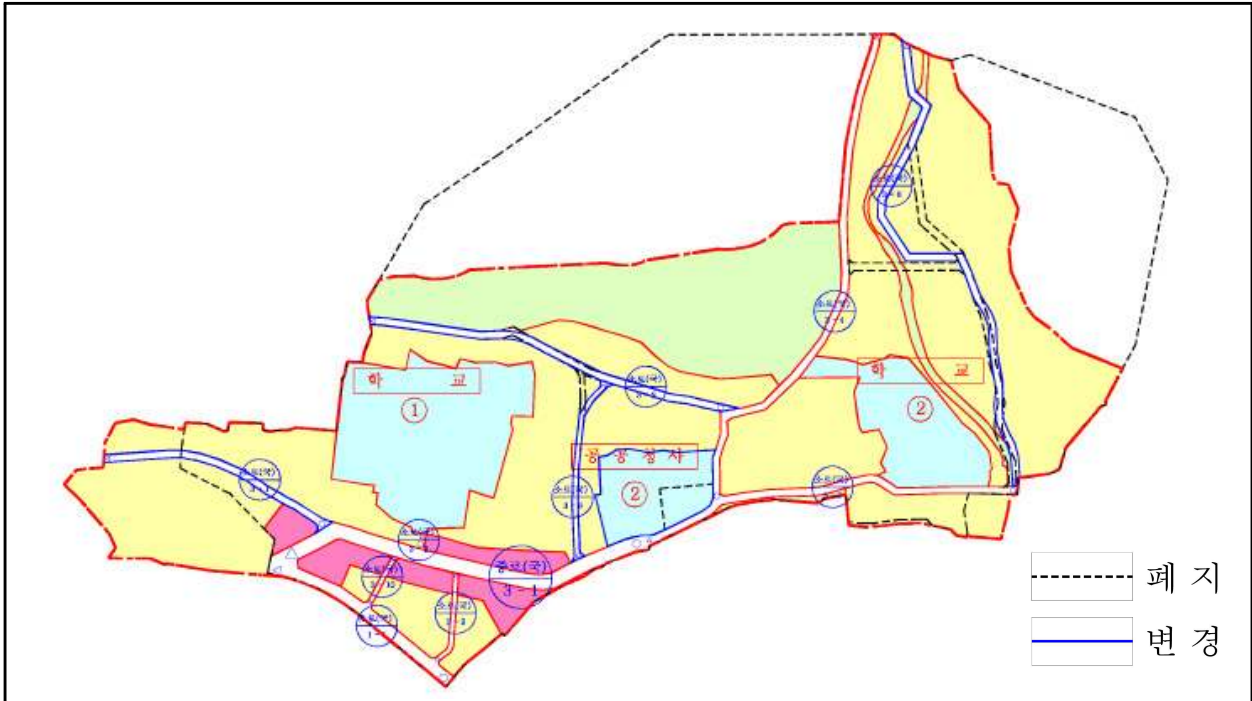
3) 방림면 계촌(지구단위계획구역)

○ 용도구역 결정(변경)

구분	도면표시번호	구역명	구역의세분	위치	면적(m ²)			최초결정일	비고
					기정	변경	변경후		
변경	1	계촌	주거형	방림면 계촌리 1437-1 일원	234,865	감)58,403	176,462	평창군고시 제1999-14호 (1999.01.30.)	-

○ 용도구역 결정(변경)사유서

도면표시번호	구역명	변경내용	변경사유
1	계촌 지구단위계획구역	지구단위계획구역 변경 -면적:234,865m ² →176,462m ² 감) 58.403m ²	지구단위계획구역 내 양호한 산림지역을 제적하여 지구단위계획 구역의 체계적인 관리를 위하여 구역계축소변경



○ 군계획시설 결정(변경)

(단위:개소)

구분	합계	신설	변경	폐지	비고
군 계획 시설	6	-	5	1	
교 통 시설	5	-	4	1	
도 로	5	-	4	1	
소 로	5	-	4	1	
공 공 · 문 화 체 육 시 설	1	-	1	-	
공 공 청 사	1	-	1	-	

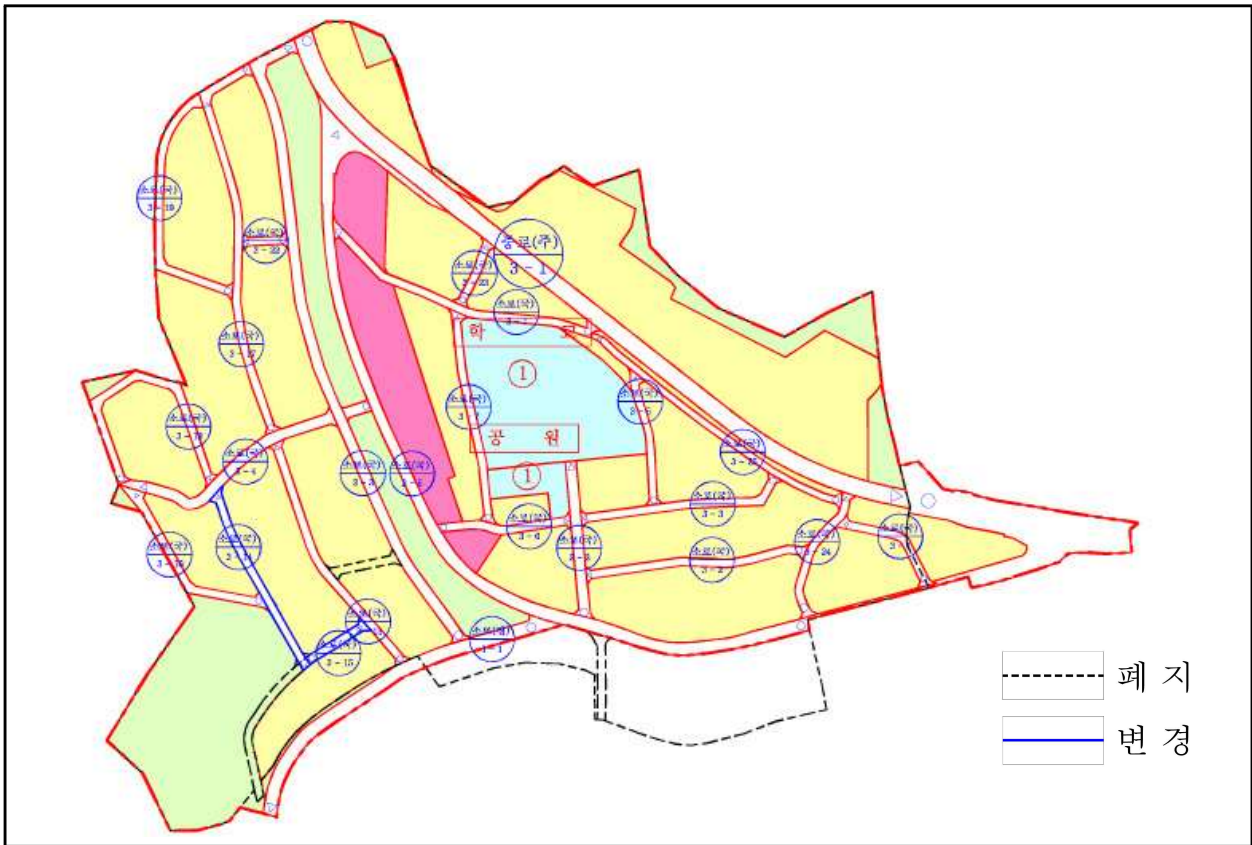
4) 봉평면 면온(지구단위계획구역)

○ 용도구역 결정(변경)

구분	도면표시번호	구역명	구역의세분	위치	면적(m ²)			최초결정일	비고
					기정	변경	변경후		
변경	1	면온	주거형	봉평면 면온리 799-1 일원	210,972	감)2,394	208,578	평창군고시 제2001-402호 (2001.11.27.)	-

○ 용도구역 결정(변경)사유서

도면표시번호	구역명	변경내용	변경사유
1	면온 지구단위계획구역	지구단위계획구역 변경 -면적:210,972m ² →208,578m ² 감) 2,394m ²	지방도408호선 설계 선형을 반영하여 지구단위 계획구역 변경



○ 군계획시설 결정(변경)

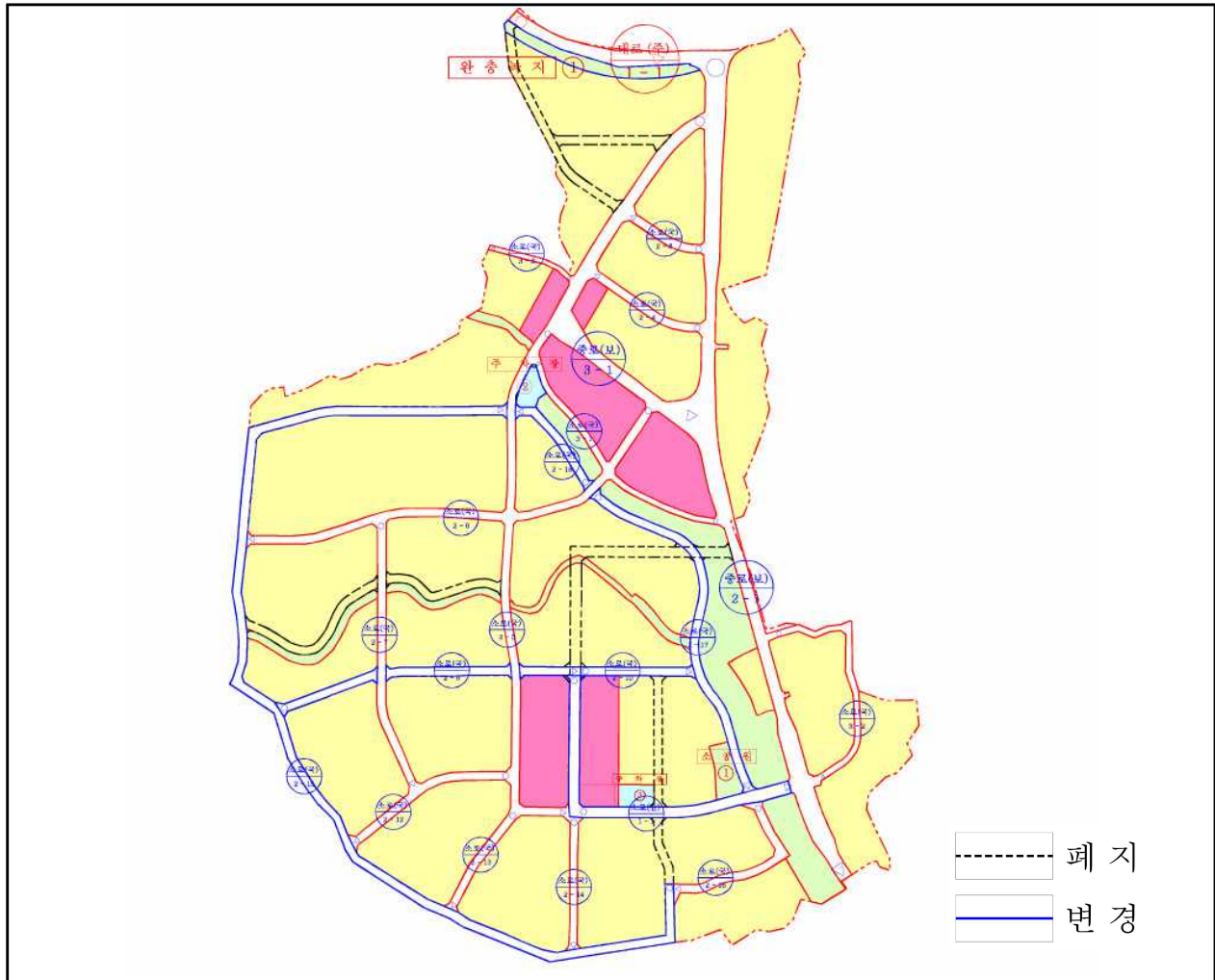
(단위:개소)

구분	합계	신설	변경	폐지	비고
군 계 획 시 설	4	-	2	2	
교 통 시 설	4	-	2	2	
도 로	4	-	2	2	
소 로	4	-	2	2	

5) 봉평면 무이(지구단위계획구역)

○ 용도구역 결정(변경)

구분	도면 표시 번호	구역명	구역의 세분	위치	면적(m ²)			최초 결정일	비고
					기정	변경	변경후		
기정	1	무이	주거형	봉평면 무이리 812 일원	337,407	-	337,407	평창군고시 제1999-190호 (1999.11.06.)	-



○ 군계획시설 결정(변경)

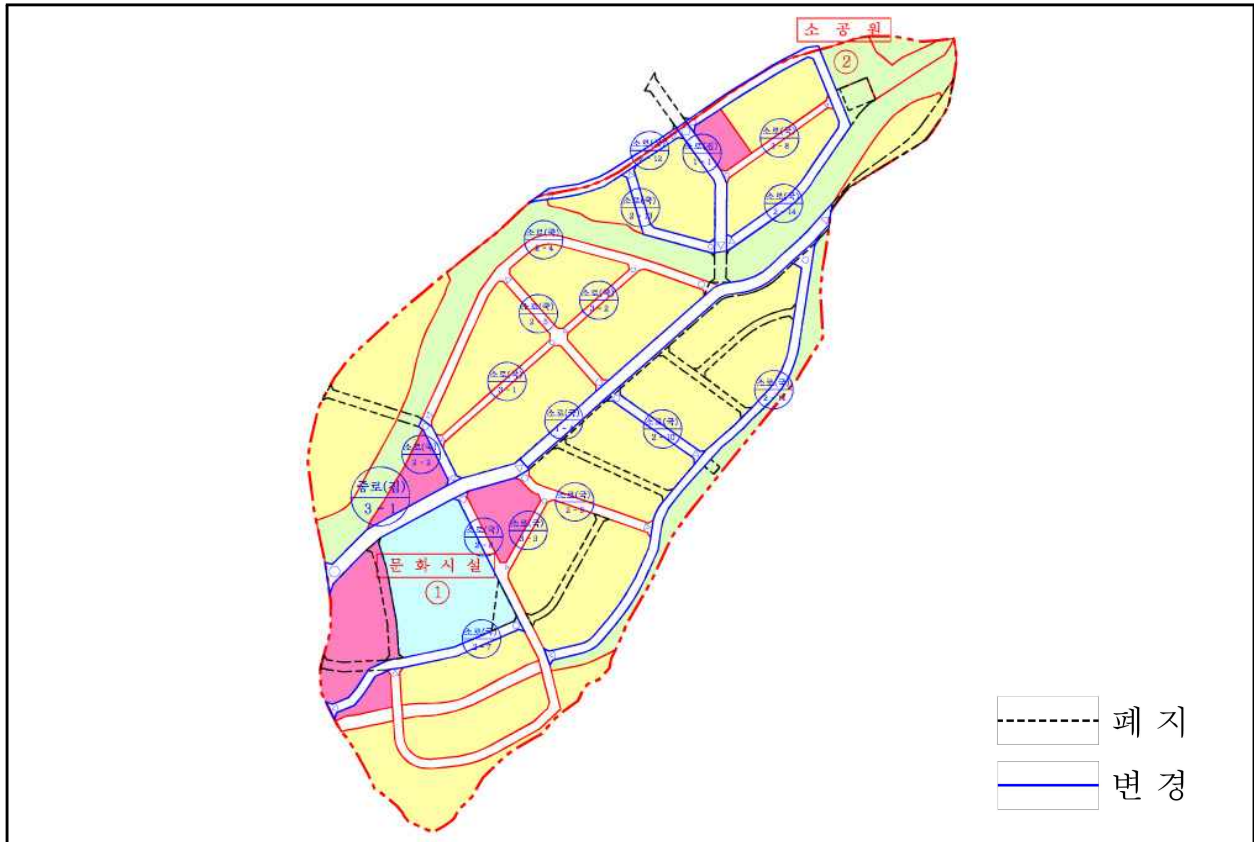
(단위:개소)

구분	합계	신설	변경	폐지	비고
군 계 획 시 설	12	-	8	4	
교 통 시 설	11	-	7	4	
도 로	10	-	6	4	
소 로	10	-	6	4	
주 차 장	1	-	1	-	
공 간 시 설	1	-	1	-	
녹 지	1	-	1	-	
완 총 녹 지	1	-	1	-	

6) 봉평면 무이화암(지구단위계획구역)

○ 용도구역 결정(변경)

구분	도면 표시 번호	구역명	구역의 세분	위치	면적(m ²)			최초 결정일	비고
					기정	변경	변경후		
기정	1	무이화암	주거형	봉평면 무이리 58 일원	175,037	-	175,037	평창군고시 제2001-403호 (2001.11.27.)	-



○ 군계획시설 결정(변경)

(단위:개소)

구분	합계	신설	변경	폐지	비고
군 계 획 시 설	19	-	11	8	
교 통 시 설	15	-	10	5	
도 로	15	-	10	5	
중 소 로	1	-	1	-	
로	14	-	9	5	
공 간 시 설	2	-	-	2	
공 원	1	-	-	1	
소 공 원	1	-	-	1	
녹 지	1	-	-	1	
완 충 녹 지	1	-	-	1	
공 공 · 문 화 체 육 시 설	1	-	1	-	
문 화 시 설	1	-	1	-	
환 경 기 초 시 설	1	-	-	1	
수 질 오염 방 지 시 설	1	-	-	1	

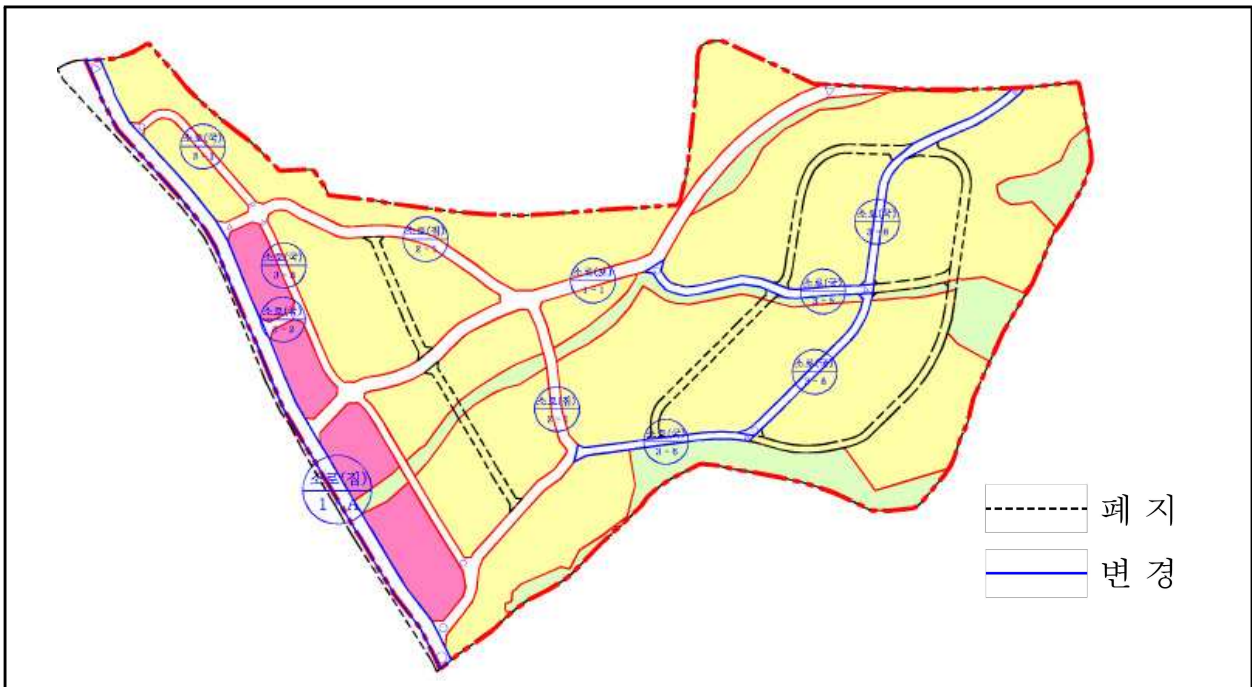
7) 봉평면 평촌(지구단위계획구역)

○ 용도구역 결정(변경)

구분	도면 표시 번호	구역명	구역의 세분	위치	면적(m ²)			최초 결정일	비고
					기정	변경	변경후		
변경	1	평촌	주거형	봉평면 평촌리 491 일원	165,919	감)2,501	163,418	평창군고시 제2001-401호 (2001.11.27.)	-

○ 용도구역 결정(변경)사유서

도면 표시 번호	구역명	변경내용	변경사유
1	평촌 지구단위계획구역	지구단위계획구역 변경 -면적:165,919m ² →163,418m ² 감) 2,501m ²	중로1-1호선을 소로1류로 변경하고 지구단위 계획구역 축소



○ 군계획시설 결정(변경)

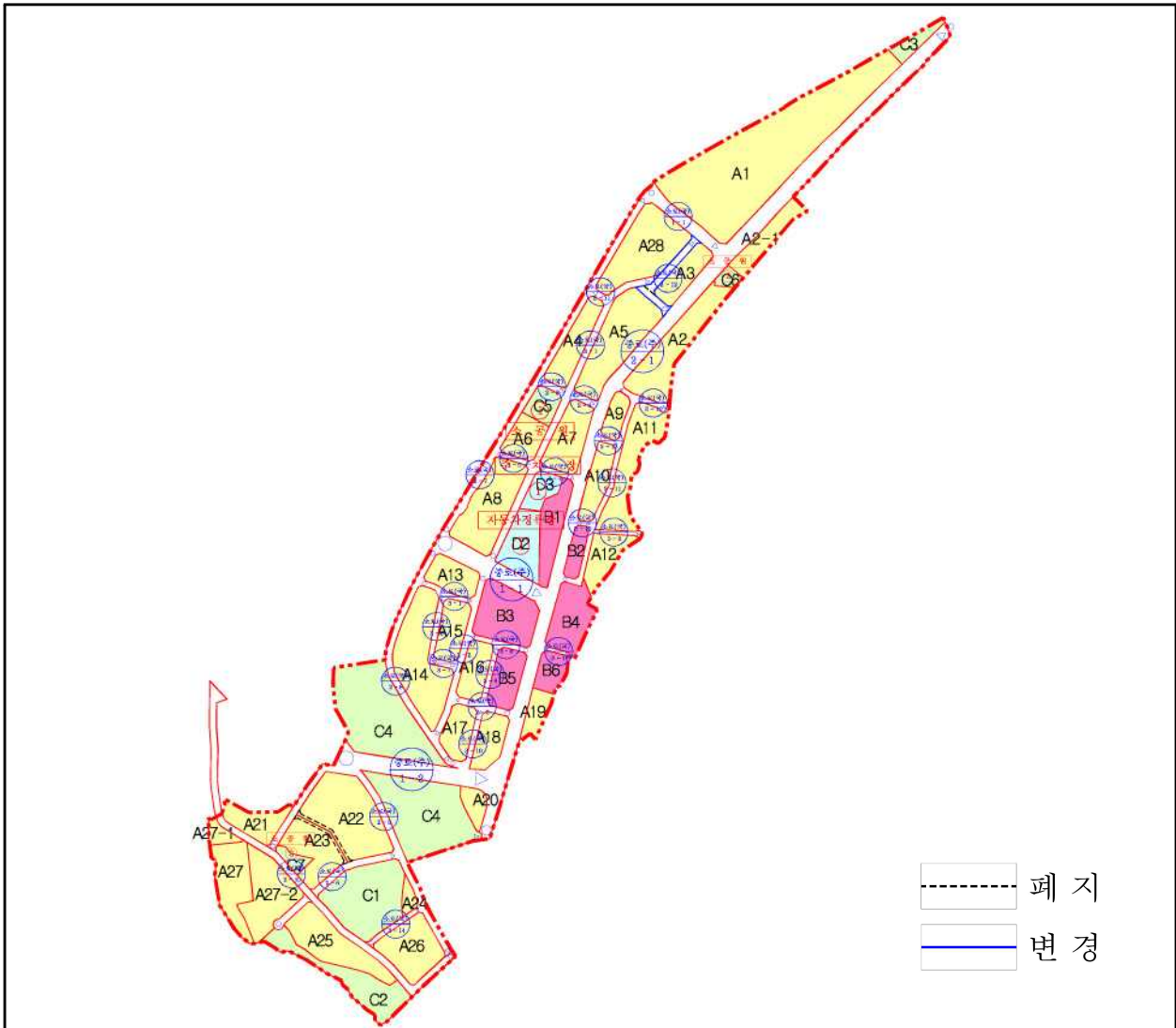
(단위:개소)

구분	합계	신설	변경	폐지	비고
군 계 획 시 설	6	-	4	2	
교 통 시 설	6	-	4	2	
도 로	6	-	4	2	
소 로	6	-	4	2	

8) 용평면 장평(지구단위계획구역)

○ 용도구역 결정(변경)

구분	도면 표시 번호	구역명	구역의 세분	위치	면적(m ²)			최초 결정일	비고
					기정	변경	변경후		
기정	1	장평	주거형	용평면 장평리 364-3 일원	218,620	-	218,620	평창군고시 제1995-41호 (1995.02.10.)	-



○ 군계획시설 결정(변경)

(단위:개소)

구분	합계	신설	변경	폐지	비고
군 계 획 시 설	3	-	1	2	
교 통 시 설	3	-	1	2	
도 로	3	-	1	2	
소 로	3	-	1	2	

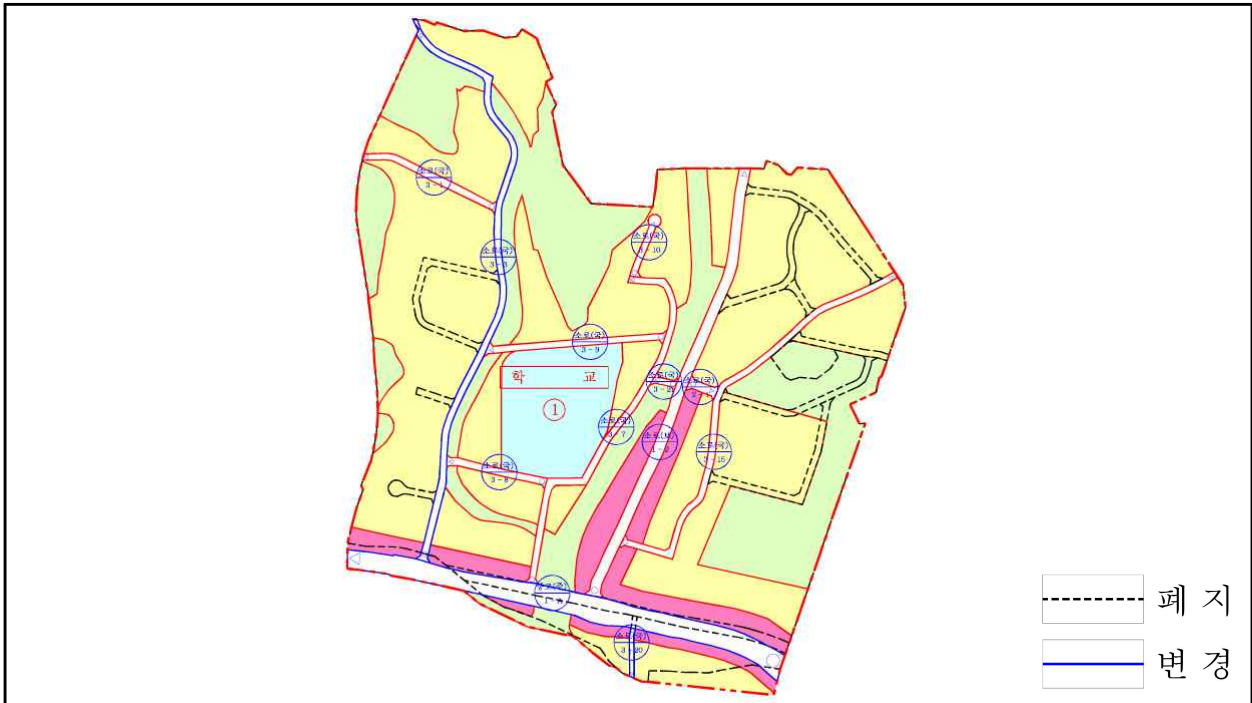
9) 대관령면 차항(지구단위계획구역)

○ 용도구역 결정(변경)

구분	도면표시번호	구역명	구역의세분	위치	면적(m ²)			최초결정일	비고
					기정	변경	변경후		
변경	1	차항	주거형	대관령면 차항리 55-1 일원	209,053	증)5,599	214,652	평창군고시 제1999-28호 (1998.09.19.)	-

○ 용도구역 결정(변경)사유서

도면표시번호	구역명	변경내용	변경사유
1	차항 지구단위계획구역	지구단위계획구역 변경 -면적:209,053m ² →214,652m ² (증) 5,599m ²	지방도456호선 설계 선형을 반영하고 구역계 정형화에 따른 지구단위계획구역 변경



○ 군계획시설 결정(변경)

(단위:개소)

구분	구분	합계	신설	변경	폐지	비고
군 계 획 시 설	교 통 시 설	14	-	4	10	
	도 로	도로	12	-	3	9
		중 소 로	1	-	1	-
		소 로	11	-	2	9
공 간 시 설	공 간 시 설	1	-	-	1	
	공 원	공 원	1	-	-	1
		어 린 이 공 원	1	-	-	1
공 공 · 문 화 체 육 시 설	공 공 · 문 화 체 육 시 설	1	-	1	-	
	학 교	1	-	1	-	

라) 군계획시설계획

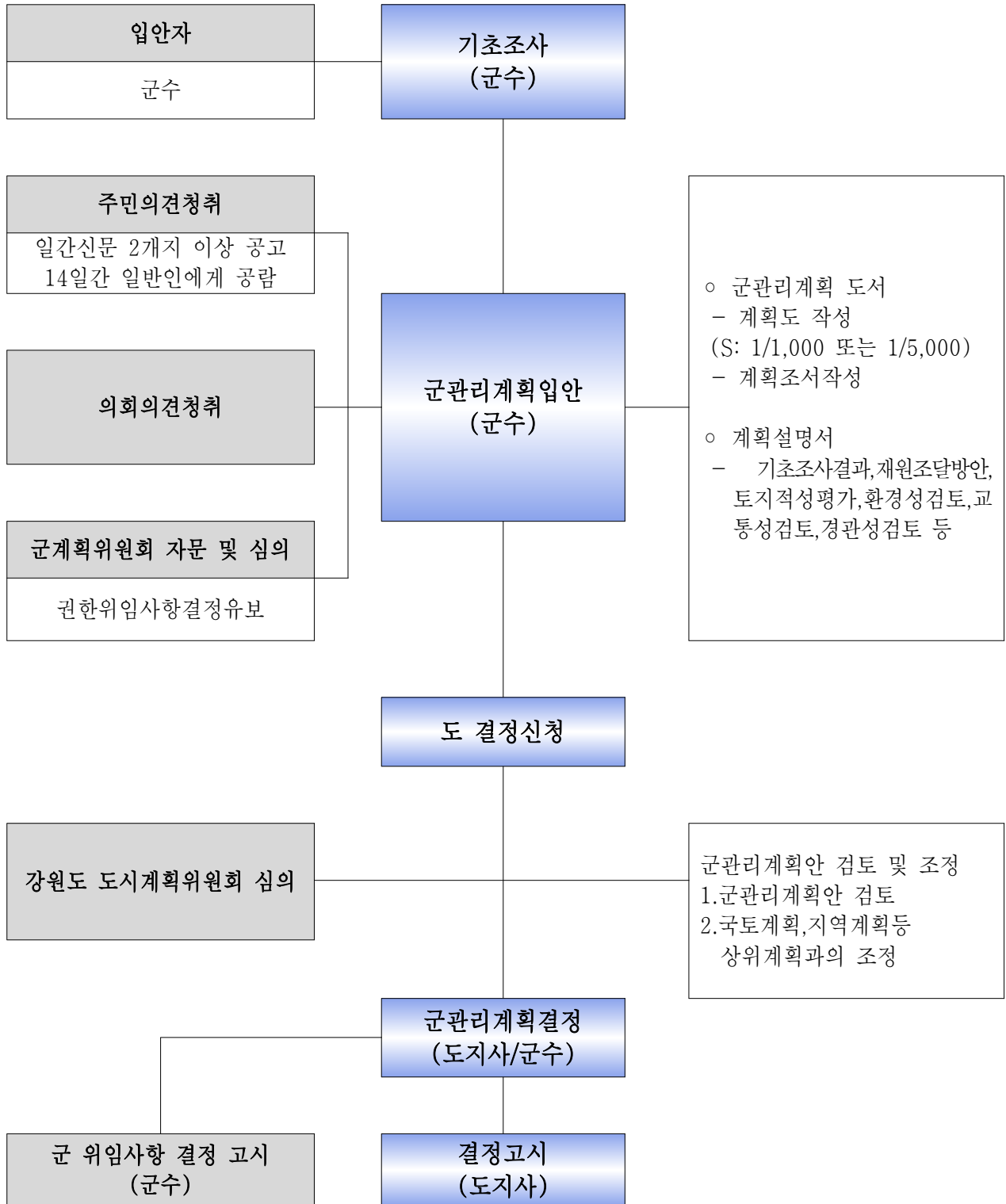
1) 기타 비도시지역 내 군관리계획 결정(변경)

(단위:개소)

구	분	합	계	신	설	변	경	폐	지	비	고
군	계	4	4	2	2	1	1	1	1		
교	통	1	1	1	1	-	-	-	-		
	도	1	1	1	1	-	-	-	-		
	소	1	1	1	1	-	-	-	-		
공	공	3	3	1	1	1	1	1	1		
	학	2	2	-	-	1	1	1	1		
	체	1	1	1	1	-	-	-	-		

7. 추진경위 및 향후일정 계획

가. 군관리계획 절차



나. 추진경위

- 2015. 03. 17. : 용역 계약[(주)수성엔지니어링, (주)미래기술단]
- 2015. 03. 18. : 용역 착수
- 2015. 04. 06. : 착수보고
- 2015. 04. ~ 10. : 기초조사 및 기존계획 검토 / 민원내용 검토
- 2015. 06. ~ 10. : 군관리계획 기본구상 및 정비방향 설정
- 2015. 11. ~ 12. : 군관리계획(안) 작성
- 2016. 02. 15. ~ 2016. 02. 19. : 주민설명회
- 2016. 05. 16. ~ 2016. 05. 31. : 주민공람·공고
- 2016. 05. 23. ~ 2016. 06. 13. : 관련부서 및 관계기관 협의

다. 향후 일정계획

- 2016. 06. : 주민 재공람·공고
- 2016. 07. : 평창 군계획위원회 자문
- 2016. 07. : 강원도 승인신청
- 2016. 09. : 강원도 도시계획위원회 심의
- 2016. 10. : 군 관리계획결정(변경) 고시 및 지형도면고시

관련법규 발췌

1. 국토의 계획 및 이용에 관한 법률

제34조(도시·군관리계획의 정비)

- ① 특별시장·광역시장·시장 또는 군수는 5년마다 관할 구역의 도시관리계획에 대하여 대통령령으로 정하는 바에 따라 그 타당성 여부를 전반적으로 재검토하여 정비하여야 한다.

제28조(주민과 지방의회의 의견 청취)

- ① 국토교통부장관(제40조에 따른 수산자원보호구역의 경우 해양수산부장관을 말한다. 이하 이 조에서 같다), 시·도지사, 시장 또는 군수는 제25조에 따라 도시·군관리계획을 입안할 때에는 주민의 의견을 들어야 하며, 그 의견이 타당하다고 인정되면 도시·군관리계획안에 반영하여야 한다. 다만, 국방상 또는 국가안전보장상 기밀을 지켜야 할 필요가 있는 사항(관계 중앙행정기관의 장이 요청하는 것만 해당한다)이거나 대통령령으로 정하는 경미한 사항인 경우에는 그러하지 아니하다. <개정 2011.4.14, 2013.3.23>
- ⑤ 국토교통부장관, 시·도지사, 시장 또는 군수는 도시·군관리계획을 입안하려면 대통령령으로 정하는 사항에 대하여 해당 지방의회의 의견을 들어야 한다.

2. 국토의 계획 및 이용에 관한 법률 시행령

제22조(주민 및 지방의회의 의견청취)

- ② 특별시장·광역시장·특별자치시장·특별자치도지사·시장 또는 군수는 법 제28조제4항에 따라 도시·군관리계획의 입안에 관하여 주민의 의견을 청취하고자 하는 때[법 제28조제2항에 따라 국토교통부장관(법 제40조에 따른 수산자원보호구역의 경우 해양수산부장관을 말한다. 이하 이 조에서 같다) 또는 도지사로부터 송부받은 도시·군관리계획안에 대하여 주민의 의견을 청취하고자 하는 때를 포함한다]에는 도시·군관리계획안의 주요내용을 전국 또는 해당 특별시·광역시·특별자치시·특별자치도·시 또는 군의 지역을 주된 보급지역으로 하는 2 이상의 일간신문과 해당 특별시·광역시·특별자치시·특별자치도·시 또는 군의 인터넷 홈페이지 등에 공고하고 도시·군관리계획안을 14일 이상 일반이 열람할 수 있도록 하여야 한다.

3. 도시관리계획 수립지침

제5장 도시관리계획 수립기준

- 1-5-1-2. 도시관리계획의 목표연도는 기준년도로부터 장래의 10년을 기준으로 하고, 연도의 끝자리는 0년 또는 5년으로 한다.(예 2010년, 2015년)