

서면질문답변서

소 속	평 창 군 의 회	질문의원	김영해 의원
질문대상자	평창군수(기획감사실장)	답변일자	2003년 6월 일

질문요지

- 2002.1/4~2003.1/4분기 기간중 상급기관 심사분석을 포함한 심사분석 결과를 증빙서류 사본을 첨부하여 답변하여 주시기 바랍니다.

답변내용

○ 김영해의원님께서 물음을 주신 심사분석에 대하여 답변드리겠습니다.

- 2002.1/4~2003.1/4분기 기간중 상급기관 심사분석을 포함한 심사분석 결과를 답변드리기 앞서 심사분석규정에 관하여 말씀 드리겠습니다.

2002년도까지 실시하여 오던 평창군심사분석규칙이 폐지되고 2003년도부터는 「정부업무등의평가에관한기본법」이 제정·시행됨에 따라 군에서도 「평창군정주요업무등의평가에관한규칙」을 제정하여 의원, 대학교수 등을 포함한 평가단을 구성하여 상·하반기 연2회 평가할 계획입니다.

- 2002년도에 상급기관에서 실시한 심사분석은 없으며 군자체적으로 실시한 심사분석 결과를 답변 드리겠습니다.

○ 2002년도 군정주요업무 심사분석 결과 총 130건중 정상완료사업은 105건(80%)이며 계속사업으로 2003년도 이월 정상적으로 추진되고 있는 사업이 19건(15%), 부진사업 6건(5%)으로 대부분 사업이 정상추진된 것으로 심사분석 결과 평가 되었습니다.

○ 2002년도는 공무원들에게 다른 해에 비교하여 바쁜 한해였습니다. 극심한 한해로 인한 산불예방활동, 구제역방제활동, 6.13지방선거, 특히 기상 관측이래 볼 수 없었던 태풍"루사"로 인한 수해피해 복구활동 등으로 어려운 여건에서도 적극적인 업무추진으로 무난히 목표를 달성한 한해였다고 생각되어지며, 2002년도 심사분석 결과 증빙서류는 첨부물을 참고하시면 되겠습니다.

문서번호	기획13600-
보존기간	년
공개여부	공개
결재일자	2002. 10.

담당자	김성민	부군수	김성민
협조	김성민		

2002 郡政主要業務
3/4分期 審査評價報告書



I . 總 評

2010동계올림픽의 개최지 결정을 위한 후보도시 현지실사(2003. 2. 14 ~ 2. 17)에 대비하여 남은 기간동안 방문지 주변 환경정비 등에 차질없는 준비와 국민적인 성원과 온 군민의 참여를 이끌어야 하는 중대한 시점에 있음.

○ **이밖에 군정의 주요성과를 살펴보면,**

- 제4회 효석문화제의 지역주민 주관 성공개최 및 25만명의 관광객 방문
 - 전국민속예술경연대회에서 둔전평농사놀이의 우수상(문화관광부장관상)수상
 - 정보화수준평가 전국 최우수기관 선정(행정자치부)
 - 2002상반기 공공근로사업 우수기관선정(행정자치부)
 - “산불없는 우리고장 만들기” 장려상 수상(산림청)
 - 군발주 공공투자사업(130건)의 상반기중 100% 발주 완료로 지역경기 활성화에 기여
 - 지방경영을 위한 “평창군종합계획”의 수립 완료 : 향후 20년계획 비전 제시
- 등은 군민의 자긍심을 높이는데 기여하였음.

○ **주요사업의 추진상황은,**

- **현재까지 완료된 사업은 28건으로서 (총 120건중 20%수준)**
 - 공공투자사업 조기발주(기획실)
 - 향토지적재산권리확보 및 운영(기획실)
 - 평창군 종합계획 마무리(기획실)
 - 농어촌가로등 설치사업(종합민원실)
 - 교통안전시설 확충(종합민원실)
 - 꽃길 및 화단조성(자치행정과)

I. 總 評

□ 3/4분기까지의 주요업무는

- 지난 6. 13지방선거로 민선 3기의 출범은 그동안 군의 정체성과 지방경영의 기반을 확보하고 비전을 제시한 바탕 위에 군정의 기초를 “군민의 삶의 질 향상과 지역의 미래가치 창조”에 두고 “HAPPY700, 평창 우리의 고향”을 군정 구호로 희망과 번영의 시대를 열었음.
- 그러나, 사상 유례없는 집중호우와 태풍 “루사”로 인하여 건물 전·반파가 32동, 침수 261동, 농경지 201.1ha의 침수 피해 등 548억원의 피해를 남겼음.
- 국가적인 재해에 국민적인 지원으로 관내외의 수많은 자원봉사 복구활동은 수해민에게 따뜻한 이웃의 정을 느끼게 하였고, 재기의 힘을 온 군민이 한데 모은 결과 특별재해지역으로 지정되어 국도비의 전액 확보를 통한 항구복구의 지원대책을 마련하게 되었으며, 수해민의 아픔을 함께하기 위하여 제11회 강원도민 생활체전의 내년도 연기 개최, 노성제 및 읍면 단위 체육행사, 축제 등의 축소, 취소는 한층 성숙된 군민의식을 대내·외에 보여주었음.
- 또한, 국민적인 지지속에 2010동계올림픽이 한국의 “평창”이 단독 유치 신청된 가운데 지난 8. 28일 IOC 총회에서 “공식 후보도시”로 선정되어 아시아 대륙의 대표로 최종 유치를 준비하게 된 것은 이제 평창이 아시아를 뛰어넘어 세계속에 당당히 경쟁하는 쾌거를 이루었으며,

- 지방세 납세관리 모빌시스템도입(재무과)
- 인터넷 전자입찰제 도입(재무과)
- 진부도서관 시설변경 및 운영(문화관광과)
- 종합운동장 시설개선(문화관광과)
- 공설묘지 운영(환경복지과)
- 음식물쓰레기 자원화시설설치 및 위탁운영(환경복지과)
- 마하지구공중화장실 설치(환경복지과)
- 대화위생매립장의 완벽운영(환경복지과)
- 계촌~계촌간 농어촌도로확포장(건설과)
- 여만지구기계화경작로포장(건설과)
- 고인돌지구기계화경작로포장(건설과)
- 재난위험교량(송정교)보수보강공사(건설과)
- 재난위험교량(천동, 여만)보수보강공사(건설과)
- 마하리 취락구조개선(도시과)
- 기화리취락구조개선(도시과)
- 장례식장보수 및 인력충원(보건사업과)
- 평창군농업정보화센터구축(농업경영과)
- 고품질 가공용감자생산시범(기술개발과)
- 지역특산물이용 상품화개발사업 연구(기술개발과)- 특허신청중
- 농업인 건강관리실 설치(기술개발과)
- 농가주거환경개선(기술개발과) 융자금 신청중
- 친환경화장실설치(기술개발과) 융자금 신청중

— 반면 현재까지 7건의 사업이 미착공된 바

금년도 이제 2개월여 밖에 남지 않았는데 아직까지 미착공된 사업이 7건으로

— 인가절차 이행이 2건

(진부생활체육공원조성, 진부실내게이트볼장 건립)

— 편입토지 확보 협의지연 4건

(종합폐기물처리단지조성, 종부3리~종부3리간 농어촌도로, 황계도시
계획도로 마무리, 수산물 직매장지원)

- 업무부서 변경에 따른 사업추진 지연(경관형성기본계획수립)
등으로 나타남.

사업추진 부서에서는 부지매입 지연 및 민원발생으로 아직까지 착공
하지 못하고 있는 사업에 대하여는 특단의 대책을 강구하여 조속히
정상 추진될 수 있는 방안을 강구하여야 할 것임.

< 미착공 사업 : 7건 >

— 진부생활체육공원 조성 【문화관광과】

- 국토이용계획 변경승인(8.31승인) 지연으로 사업 추진지연.
- ⇒ 현재 입찰완료, 적격심사중

— 진부실내게이트볼장 건립 【문화관광과】

- 진부생활체육공원 조성사업 지연 (연계추진)

— 종합폐기물처리단지조성 【환경복지과】

- 당초 사업예정부지 백지화에 따른 새로운 후보지 신청 접수중
으로 연내 발주 불가예상

— 종부3리~종부3리간 농어촌도로확포장 【건설과】

- 편입토지주 3인의 사전 기공승락 불가로 사업시행 보류
- ⇒ 종부리 순환도로확포장으로 사업전환

— 경관형성기본계획수립 【건설과 → 환경복지과】

- 업무담당부서 이관

--- 황계도시계획도로 마무리 【도시과】

- 편입토지 및 지장물보상협의중 보상협의 불응으로 사업추진 지난

— 수산물 직매장지원 【축산경영과】

- 당초 사업예정지 지하수 고갈 및 부지매입 협의 지난으로 재선정 추진중

□ 남은 2개월 동안은

○ 이제는 금년도 사업을 마무리 하여야 하는 시기로

- 각 사업의 추진부서에서는 미흡한 부분에 대하여는 적극적으로 업무를 수행하여 조속한 시일내 마무리 및 미추진 사업은 정상화 되도록 노력하여야 할 것임.

○ 산불예방활동, 구제역 방제활동, 태풍피해 및 복구활동 등 연중 계속된 큰 일들로 인하여

- 전반적으로 사업추진이 예년에 비해 다소 늦어지고 있는 실정임
· 사업완료 : 전년도 47건, 당해연도 28건으로 50%수준
· 특히, 장기 계속사업(신리~마평간 군도, 평창교가설 등)을 제외한 단일사업의 경우 70~80% 수준으로 동절기 도래 이전 사업추진을 마무리할 수 있도록 특단의 대책을 강구하여야 할 것임.

II. 重點管理事業 推進實績

Ⅱ. 重點管理事業 推進實績

기 획 실

- 공공투자사업 조기발주 : 발주완료(대상사업 130건)
- 향토지적재산 권리확보 및 운영 : 사업완료
 - 등록완료 4건 30개류 357품목, 상표권사용조례제정('02.10.17 의회의결)
- 평창군종합계획 마무리 : 사업완료
- 미탄면종합개발계획수립 : 1회추경 예산확보, 과업세분 작성 주민의견수렴
- 동강지역 주민 생활안정대책 추진 : 90%
 - 영농지원사업은 대부분 완료, 주택개량 지원사업중 일부농가의 수해 피해로 인해 착공 지연.
- 평창군상징캐릭터 개발 : 95% 공정
 - 응용형 개발, 최종 매뉴얼 작업중
- 실질적인 국내외 교류추진 : 정상추진,
 - 일본 도가촌과의 우호교류 협약 체결 및 민관 문화교류 추진,
 - 미국 솔트레이크 “파크시티”와의 교류 의향 타진
- 지역경제협의회 구성운영 : 60%
 - 지역경제활성화 대책회의 개최, 지역경제협의회조례(안) 작성,심의중
- 지역내 경제지표조사 : 50%
 - 광업, 제조업, 도소매업분야 총생산액 조사는 사업체기초통계 및 광공업통계자료 활용. 건설, 전기, 가스 등 장기간소요.

종합민원실

- 농어촌가로등 사업 : 8읍·면 가로등(120등) 설치완료
- 교통안전시설 확충 : 경보등 5등, 반사경 180개소 설치완료
- 지적 불부합지 정리 : 면적증감 조서작성 열람(경계, 면적 조정)

자치행정과

- 2010동계올림픽 유치대비 환경정비 : <공식후보도시 선정 8.28>
 - 홍보아취 설계 등 홍보도안 작성중, 주택정비 및 울타리보수 조사완료
- 꽃길 및 화단조성 : 사업완료
- 마을회관 신축 및 보수 : 70% 공정
 - 신축 4동 : 완료 1동, 추진중 3동
 - 보수 8동 : 완료 5동, 보수중 3동
- 읍면 정보이용센터 구축 : 60% 공정
 - 1회추경 예산과목 변경 (시설비→자산취득비)
- 2단계행정종합정보화사업 : 20% 공정
 - 행정자치부 11월중순 사업시행 예정,
 - 병렬시스템 설치 예산 미확보 : 데이터 용량부족 문제 예상, 2003년 당초예산 반드시 확보 설치 필요
- 민방위비상급수시설설치 및 유지보수 : 20%

재 무 과

- 지방세 납세관리 모빌시스템 도입 : 사업완료
- 공유재산자료 인터넷공개 : 60%공정 (자료수정 입력중)
- 인터넷 전자입찰제 도입 : 사업완료 (하반기부터 시행중)

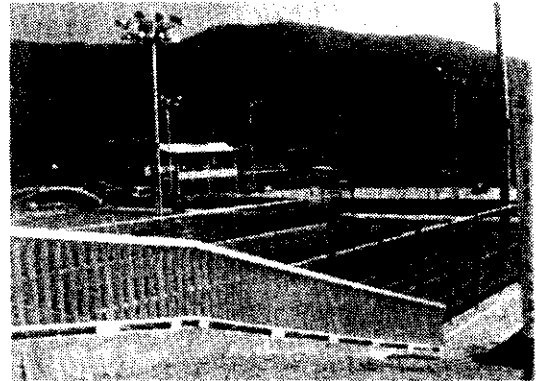
문화관광과



△ 대화도서관 기초공사

- 대화도서관건립 : 25%공정
 - 부지정리 및 기초공사중
- 진부도서관 시설변경 및 운영 : 사업완료

- 무이예술관 조성 및 운영 : 60% 공정
 - 조경공사 완료, 주차장 및 진입로 부지매입 완료
 - 상징조형물 설치공사중
- 덕거예술인촌 조성 : 10% 공정 (설계용역 완료)
- 주진 ART-Village 조성 : 10% 공정(농지전용 및 산림형질변경 허가 완료)
- 효석기념관 및 메밀향토자료관 건립 : 사업완료
- 민속총서 발간 : 40% - 자료조사중 ('02. 11. 10완료예정)
- 평창군지 발간 : 75% 공정 - 집필 및 자료보완('02.12.31완료예정)
- 문화유적 분포지도 제작 : 20% 공정 - 자료조사중
- 주요도로변 쉼터조성 : 60% 공정
 - 황계, 진부 공사중 (12. 31준공예정)
- 마하지구 생태관광지 개발 : 80% 공정
 - 주민설문 및 중간보고 실시('02.10.21 간부보고회 실시)
- 평창공설테니스장 조성 : 70% 공정
 - 테니스장면 설치 완료
 - 조명설치 완료,
 - 전기 및 통신 시공중
- 진부생활체육공원조성 : 15% 공정
 - 국토이용계획 변경승인(8. 31)
 - 입찰완료 적격심사중



△ 공설테니스장 마무리 공사



- ↳ ● 진부공도장 조성 : 20% 공정
 - 기초 공사중
- 진부실내게이트볼장 건립 : 미발주
 - 진부생활체육공원조성 공사 발주후 사업시행 가능

● 제11회 강원도민생활체전 및 시설공사 추진(종합운동장 보수)

▽ 종합운동장 : 사업완료



보조트랙 기초공사
및 용벽설치



환경복지과

● 오수처리시설설치지원사업 : 20%공정

— 바우개가든 외 19개소

● 용평면복지회관증축 : 80%공정

— 내부 마감공사중

● 공설묘지 운영 : 정상추진

— 개장 : 2002. 5. 1,

— 실적 : 단장9기, 합장5기, 납골단 3기.

— 인력확보 : 기능직 1명, 일용직 1명

● 경로당신축 및 보수공사 : 70% 공정

— 8개소(읍면별 1개소) : 완료 1개소 (상월오개1리)

지연 2개소 (계촌6리, 유천2리 - 9월말 착공)

● 음식물쓰레기 자원화시설 설치 및 위탁운영 : 사업완료

● 마하지구 공중화장실 설치 : 사업완료

● 종합폐기물 처리단지 조성 : 미착수사업

— 사업설명회 및 후보지 신청 접수

● 평창군 위생매립장의 완벽운영 : 정상추진

— 저류조 증설, 우수배제구역 설치, 주민견학 등 실시



△ 용평면 복지회관 증축공사
— 내부 마감공사중

임업경영과

● 산촌종합개발사업 : 40% 공정 - 주차장, 허브단지 조성 완료

— 산림문화회관 부지조성

- 임도시설사업 : 70%(11.2준공예정)
- 산림병해충 방제사업 : 90% 공정
 - 수간주사, 일반병해충사업 완료
 - 위생간벌 11월말까지 시행(계획량 850ha에 75ha 추가예정)

건 설 과



- 평창교 가설공사 : 95% 공정
 - 접속도로포장 완료



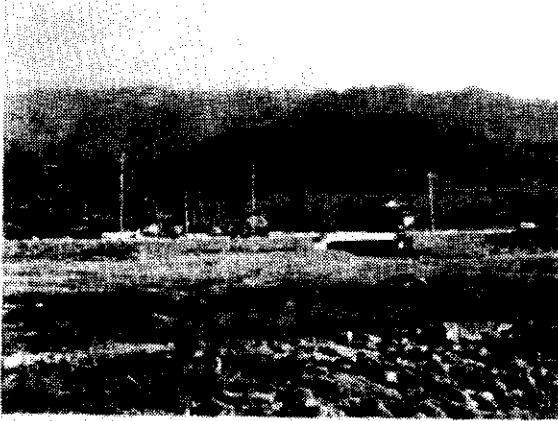
- 신리~마평간 군도확포장 : 95%공정 ⇨
 - 터널공사 준공,
 - 국도 접속구간 포장중

- 주진~방림간 군도확포장 : 25% 공정
 - 교대2기 및 교각 1기 터파기 시공중
- 창동~평촌간 군도(8호선)확포장 : 60%
 - 선택층 포설완료



- 도돈~입탄간 농어촌도로확포장 ⇨ : 75% 공정
 - 토공 시공중
- 평안리농어촌도로확포장 : 80% 공정 - 보조기층 포설완료
- 계촌~계촌간 농어촌도로확포장 : 사업완료
- 개수2리~상안미간 농어촌도로확포장 : 60% 공정
 - 선택층 포설완료
- 덕거~노동간 농어촌도로확포장 : 60% 공정 - 선택층포설완료

- 차항~춘두목간 농어촌도로확포장 : 65% 공정
 - 선택층 포설 완료, L형 측구 설치중
- 종부3리~종부3리간 농어촌도로확포장 : 사업보류
 - 편입토지주 3인의 사전 기공승락 불가.(종부 순환도로확포장으로 전환)



- 송정~호명간 도로교량 및 호명제정비
 - 공정 80% 공정
 - 교량 및 하천 호안공 시공완료
- 산지포지구 발기반정비 : 36% 공정
 - 도로포장 및 배수로 설치
- 기화지구 발기반정비 : 90% 공정 - 도로포장 및 배수로 설치
- 여만지구 기계화경작로 포장 : 사업완료(6. 27)
- 고인돌지구기계화경작로 포장 : 사업완료(6. 28)
- 하안미4,5리 도수로 정비 : 사업완료(6. 25)
- 대화~개수간 도로확포장 : 30% 공정 - 토공 및 배수구조물 시공
- 창리~평안간 무공해채소 반출도로개설 : 30% 공정
 - 토공 및 배수공 시공
- 경관형성기본계획수립 : 사업 미추진
 - 국토이용계획변경(오대산국립공원 구역조정),
업무담당부서 이관협의(건설과 → 환경복지과)
- 소하천정비 종합계획수립 용역 : 70% 공정
 - 측량완료, 사전환경성검토 준비중

- 상안미폐천부지개발계획수립용역 : 70% 공정
 - 주민 의견수렴을위한 공기연장(9.7을 - 11. 2로)
- 재난위험교량 보수.보강(송정교) : 사업완료(6.29)
- 재난위험교량 보수.보강(천동,여만) : 사업완료(7. 10)
- 마하~문희마을간 진입교량가설 : 15% 공정 - 공사중지(8.26)
 - 현지형과 교량 계획고의 심한 고저차이로 인한 주민의 시공반대로 중지하고, 기존 진입도로개량 확포장 시공중

도 시 과

- 대화도시계획도로개설 : 50% 공정 - 지장물 철거 및 하수도 설치
- 봉평도시계획도로 마무리 : 90% 공정
 - 구조물 및 도로포장 완료, 부대공 시공중
- 하진부도시계획도로 마무리 : 70% 공정
 - 토공 및 구조물(상하수도포함)시공중
- 상진부도시계획도로마무리 : 90% 공정
 - 편입토지 및 지장물보상협의 95%진도
- 횡계도시계획도로마무리 : 10% 공정(미착공)
 - 편입토지 및 지장물보상 협의중, 보상협의 불응으로 사업추진 지남
- 평창소도읍정비 : 95% 공정
 - 아스콘포장 및 차선도색 완료, 부대공(표지판설치)시공중
- 오지개발사업(방림) : 90% 공정
 - 포장공사 1건 토공사, 건축 2건중 1건완료
- 오지개발사업(용평) : 30% 공정
 - 토지보상 4필지중 2필지완료, 건축공사 설계용역중

- 미집행도시계획시설 재검토 및 재정비용역 : 70% 공정
 - 군도시계획위원회 심의, 군의회 의견청취 등
- 2002주거환경주택개량사업 : 60% 공정
 - 주택개량 55동중 15동 완료, 40동 공사중
- 마하리 취락구조개선 : 사업완료(하수처리장 설치)
- 기화리 취락구조개선 : 사업완료(하수처리장 설치)
- 주진2리 취락구조개선 : 60% 공정
 - 농작물 생육 및 사업계획 변경에의한 공사중지(10월말 재착공)
- 미탄상수도 이전 및 확장 : 설계용역 40% 공정
 - 지역주민의 상반된 의견으로 설계중지 의견수렴중
- 봉평상수도시설확장 : 65% 공정
 - 봉평~장평간 관로부설 5.8km중 3.5km공사
- 맑은물공급 대책사업 : 90% 공정 - 관로공사 4.8km중 4.3km공사
- 간이상수도정비 : 70% 공정
 - 배수지 및 취수시설 완료, 배수관로 공사중
- 하수관거신설 및 정비 : 65% 공정 - 하수관거 4.0km매설완료
- 도암하수종말처리장 건설 : 5% 공정 - 시공업체 적격심사중
- 주진리 오수처리장 차집관로시설 : 80% 공정
 - 농작물 생육으로 공사중지(10.12해제 예정)

보건사업과

- 장례식장 보수 및 인력충원 : 사업완료, 인력충원은 불가

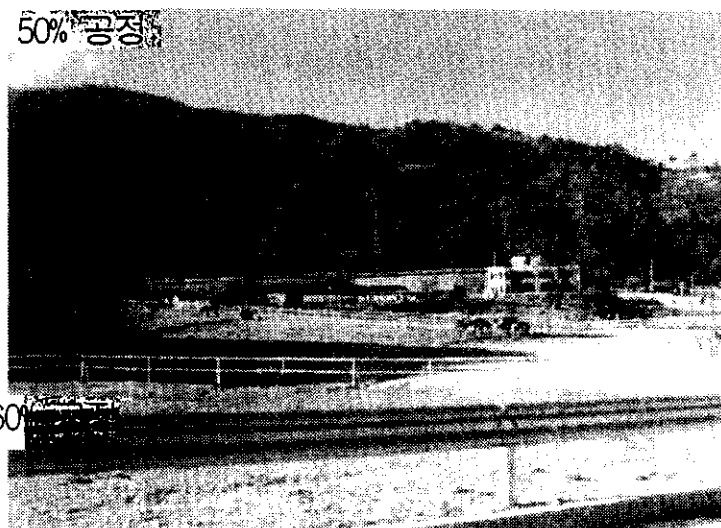
농업경영과

- 토종잡곡명품화사업 : 80% 공정 - 잡곡재배면적 50ha, 54농가
- 고랭지수출농산물지원사업 : 10% 공정 - 23농가 대상(여름딸기, 파프리카)
 - 1회추경(147백만원) 사업으로 작물 수확후 사업시행

- 지구자나무 단지조성 : 30% 공정 - 부지 및 업자선정 완료
— 작물생육으로 사업추진 지연, 하우스설치후 묘목입식
- 가시오가피단지조성 : 사업완료 : 비닐하우스 12동, 삼목 20천본
- 친환경농업육성(대규모) : 50% 공정 : 시설물 골조공사중
- 친환경농업육성(소규모) : 80% 공정 - 시설물공사 추진중
- 평창군 농업정보화센터구축사업 : 사업완료 - 프로그램 시험운영중
- 대화초 명성되찾기 : 80% 공정 - 건조시설 6동 시공중
- 고랭지양파 육성지원 : 80% 공정 - 상온저장고 1동 시공중
- 저온유통기반확충 : 80% 공정 - 37조직 사업완료, 16조직 진행중
- 산머루 및 포도재배 확대지원 : 75% 공정
— 재배시설 7천평 완료, 3.2천평 추진중
- 버섯재배사 시설개선 : 80% 공정 : 1동/35평 완료, 1동 추진중
- 산채재배단지조성 : 80% 공정
— 18동 1,800평 완료, 7동 700평 시공중

축산경영과

- 축산분뇨 액비발효시설 : 50% 공정
— 차량(4.5톤)구입,
— 액비발효시스템 설치중
- 축산분뇨처리시설설치
지원 : 70% 공정
— 사업완료 18호
(장비, 퇴비사) - 추진중
- 경주마 관광목장조성 : 60% 공정
— 패독 800평 완료
— 마사 100평 완료
— 종마 5두 및 창고 40평 추진중



△경주마 관광목장 조성

- 평창도축장시설개선 : 60% 공정 - 부지정지 1,900평 건축공사중
- 대관령한우 홍보입간판 제작 : 60% 공정
 - 부족사업비 추경확보, 행정절차 완료
- 수산물직매장지원 : 30% 공정
 - 사업장 위치 변경 : 당초·미탄 → 경기도 용인시 기흥읍 구갈리 354-5번지
 - 사업주체 : 동강영어조합법인(최성열), 총사업비 707백만원
 - 건물 매입후 내부시설은 이월추진이 불가피할 것으로 판단.

기술개발과

- 고품질 가공용감자생산시범 : 사업완료
- 지역특산물이용 상품화개발사업 연구 : 사업완료 - 특허신청중
- 농업인 건강관리실 설치 : 사업완료
- 농가주거환경개선 : 사업완료. 융자금 신청중
- 친환경화장실설치 : 사업완료. 융자금 신청중

Ⅲ. 深層分析事業 推進現況

⇒ 이용을 저하 원인분석 의견

- 기존 홈페이지보다 복잡 난해하게 구성, 일목요연한 느낌 떨어짐.
- 이용자가 사이트를 들어가고 싶도록 하는 디자인 등 매력 부족.
- 주요 통계 및 자료의 정확, 실시간 정보제공 등 부족

○ 평창의 4계절 다양한 이미지 게재 필요 : 20개 불과

○ 메인화면 글자크기 조정 필요 : 너무 작음

— “야후코리아”와 같은 크기,

— “다음”과 같이 글씨크기 조절 : 제목 크게, 내용 작게 등

○ 입찰공고 : 너무 많은 화면 차지 ⇒ 현재 10건 게시를 5건내외로 조정

○ 문화이벤트 : 월 1~3건 게시하므로 현재 10건(5월~10월 행사)을 5건 내외로 조정

○ 메인화면 타기관 링크사이트 과다 : 24개

⇒ 평창군과 꼭 연관되는 7~8개 사이트만 남기고 모두 제외방안 검토

- 제외가능 사이트 : 강원지도정보, 강원도립대학, 사이버경찰청, 정보은행연결, 원주대공상담소, 국민건강보험공단, 강원신용보증재단, 한국복지재단 등

○ 첫화면 > 효석문화제 > 메인화면 : 하단에 “봉평농업협동조합” 크게 부각으로, 효석문화제 사이트를 마치 봉평농협에서 운영하는 것으로 혼동 가능.

● 주진 Art-Village 조성

○ 미술관, 조각공원 등 공용시설 운영 불투명 개인 별장화 우려

⇒ 오지인 유치 차원에서 기반시설 지원, 그외 운영상황에 따라 조각공원 등 국도비사업 유치

● 공설묘지 운영

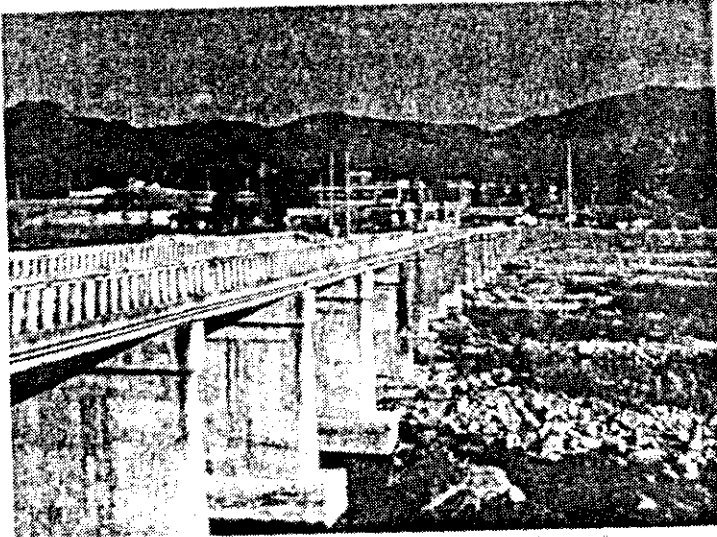
- 운영실적 저조 : 5.1개장 후 현재까지 총 17기 분양(단장 9기, 합장 5기, 납골단 3기)
- 인력확보 : 2명(기능직 1명, 일용직 1명)
⇒ 지역주민을 대상으로한 홍보 강화 및 각종 사업으로 인한 묘지 편입 이장시 적극 분양.

● 평창교 가설공사

- 추진상황 : 교량 시공완료, 접속도로 포장
- 검토사항 : 교량 난간에 군 로고문양을 삽입하여 시설.
⇒ 군 로고는 상징적 의미로 희소·신성의 가치가 있으나 난간에 부착하므로써 남발, 훼손의 우려가 있음.

● 재난위험시설(D급) 호명교

- 현재 재난위험시설 D급으로 관리되고 있는 교량으로서, 교각 및 교대의 노후 나가미소 등 안전시설 미흡 심화



- ⇒ 지역주민 편의를 위해 교량 개방은 불가피하다고 판단되나, 재난위험 시설임을 통행자들이 인지할 수 있도록 안내표지판 등 부착이 반드시 필요(기존 재난위험시설물 안내판 멸실). 또한 철재 난간의 개보수로 통행주민의 추락위험 방지 시설 설치가 시급한 것으로 판단됨.

● 경관형성 기본계획수립

- 업무이관 (건설과 → 환경복지과), “평창군행정기구설치조례”개정
- ‘02. 10. 17)에 의거.
⇒ 업무이관에 따른 사업추진 지연 (인사발령 지연)

● 미탄상수도 이전 및 확장공사

- 현재 지역주민의 상반된 의견으로 설계중지중
⇒ 취수원에 대한 근본적인 재검토 필요
 - 회동지역으로 취수원 이전시 상류지역(청옥산)개발 불가 및 지역주민의 취수원부족 의견 등
 - 평창상수도(4,000톤/일)와의 통합운영(가압장 설치)으로 광역화 추진 등 기술적 검토.

● 효석문화제 관광기념품 제작 판매

- 티셔츠외 4종 16,900점 제작(2001년) - 제작비 26백만원
- 판매실적 : 3천여점, 10백만원 판매
⇒ 당초 수요를 감안하지 않은 과다 제작으로 2~3년에 걸친 판매.
관광상품은 당해 행사에서 소비할 수 있는 수량만큼 제작 필요, 유행에 민감. 오히려 기념품 위주의 제작판매도 검토 또는 업체와의 라이선스 계약에 의한 판매 등.
 - 상품의 질이 떨어지는 악세사리 제품은 종사자, 관계자 등에 무료 배부하는 등 재고 처분방안 강구

● 수산물직매장지원사업(동강주민지원사업)

○ 사업개요

- 사업장 위치 변경 : 미탄 → 경기도 용인시 기흥읍 구갈리 354-5번지
- 사업주체 : 동강영어조합법인(최성열), 총사업비 707백만원
- 건물 매입후 내부시설은 이월추진이 불가피할 것으로 판단.

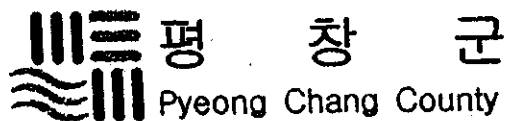
○ 운영상 예상되는 문제점

- 관외 시설사업으로 인한 보조시설물의 행정관리 애로.
- 법인 운영이 아닌 개인의 사유재산화 우려
⇒ 해당부서의 충분한 사전 검토 및 대책 마련 후 사업추진

문서번호	13160 -
보존기간	3 년
공개여부	공 개
보고일자	2003. 1. .

			군 수
담당자	실 장	부군수	김성 1
이승호	김	이영호	
협 조	정책기획담당: 김민		

2002 郡政主要業務
4/4分期 審査評價報告書



I. 2002年 4/4分期 郡政主要業務 審査評價 報告

□ 總 括

(단위 : 백만원)

실·과	사업 건수	사업비	평 가 결 과			비고
			완료	계속(이월)	부진	
합 계	130	157,910	105	19	6	
기획감사실	7	1,377	6	1		
민원봉사과	4	330	4			
자치행정과	6	1,071	5	1		
재 무 과	3	15	3			
문화관광과	16	14,413	9	5	2	
환경복지과	8	17,706	4	2	2	
임업경영과	3	1,088	3			
건 설 과	35	63,008	29	6	1	
지역도시과	21	33,623	17	4		
보건의료원	1	5	1			
농업경영과	14	6,931	14			
축산경영과	7	3,152	6		1	
기술개발과	5	203	5			

□ 總 評

- 2002년도는 민선2기 4년동안 군정업무를 큰일보다는 주민의 작은 불편을 해소하고, 시작한 사업의 마무리와 장기비전제시, 지방자치의 기본틀을 다지는 일에 노력하여 민선2기의 군정을 긍정적인 평가와 더불어 알차게 마무리를 짓고 새롭게 출발하는 보람있는 해임 지난 6.13지방선거로 민선3기의 출범은 그동안 군의 정체성과 지방

경영의 기반을 확보하고 비전을 제시한 바탕으로 군정의 기초를 “군민의 삶의 질 향상과 지역의 미래가치 창조”에 두고 “happy700 평창 우리의 고향”을 군정구호로 희망과 번영의 시대를 열었음.

- 그러나 기상관측 이래 유례없는 집중호우와 태풍 “루사”로 인하여 건물 전·반파가 32동, 침수 261동, 농경지201.1ha의 침수 피해등 548억원의 큰피해를 입어 어느해보다도 어려움이 컸던 아쉬운 해이기도 하였습니다.
- 또한, 국민적인 지지속에 2010동계올림픽이 한국의 “평창”이 단독 유치 신청된 가운데 지난 8.28일 IOC총회에서 “공식후보도시”로 선정되어 아시아 대륙의 대표로 최종 유치를 준비하게 된 것은 이제 평창이 아시아를 뛰어넘어 세계속에 당당히 경쟁하는 쾌거를 이루었으며,
2010동계올림픽의 개최지 결정을 위한 후보도시 현지실사(2003. 2. 14~2.17)에 대비하여 남은 기간동안 방문지 주변 환경정비등에 차질없는 준비와 국민적인 성원과 온 군민의 참여를 이끌어야 하는 중대한 시점에 있음.

□ 이밖에 군정의 주요성과를 살펴보면,

- 제4회 효석문화제 및 HAPPY700대관령하프마라톤대회 지역주민 주민 주관 성공개최
- 전국민속예술경연대회에서 둔전평농사놀이의 우수상수상(문화관광부)
- 정보화수준평가 전국 최우수기관 선정(행정자치부)
- “산불없는 우리고장 만들기”장려상 수상(산림청)
- 군발주 공공투자사업(130건)의 상반기중 100%발주 완료로 지역경기 활성화에 기여

- 지방경영을 위한 “평창군종합계획”의 수립 완료 : 향후 20년계획 비전 제시
- 2003년도민생활체전 완벽한 준비 : 종합운동장, 테니스장 완료등은 군민의 자긍심을 높이는데 기여하였음.

II. 2002年 郡政主要業務 審査分析 結果

- 총 130건중 완료사업은 105건(80%)이며 계속사업으로 2003년도 이월 정상추진사업이 19건(15%), 부진사업 6건(5%)으로 대부분사업이 정상추진된 것으로 심사분석 결과 평가 되었음.
- 2002년도는 공무원들에게 다른해에 비교하여 바쁜 한해였음, 전국에 불어닥친 구제역 방제활동, 6.13지방선거, 산불예방활동, 특히 기상관측이래 볼수 없었던 태풍 “루사” 수해피해 복구활동등으로 어려운 여건에서도 적극적인 업무추진으로 무난히 목표를 달성한 한해 었음.

III. 室課所別 完了事業 分析結果

【 기획감사실 】

- 공공투자사업 조기발주 : 상반기 발주완료(대상사업 130건)
- 향토지적재산 권리확보 및 운영
 - 등록완료 4건 30개류 357품목, 상표권사용조례제정(2002.12.5)
- 평창군종합계획 마무리
- 미탄면종합개발계획수립(정상추진)
 - 용역발주(계약)완료
- 동강지역 주민 생활안정대책 추진
 - 25개사업 2,727백만원 지원
- 평창군상징캐릭터 개발
 - 캐릭터개발 : 눈동이('02. 11월)

- 실질적인 국내외 교류추진
 - 일본 도가촌과의 우호교류 협약 체결 및 민관 문화교류 추진
- 지역경제협의회구성
 - 지역경제활성화 대책회의 개최, 지역경제협의회조례제정
- 지역내 경제지표조사
 - 농림, 축산, 임업추계완료, - 광업, 제조업, 도소매업, 조사완료

【 민원봉사과 】

- 농어촌가로등 설치사업
 - 가로등설치 165등, 가로등보수 781등, 자동점멸기교체 115등
- 지적불부합지 정비
 - 141필지 27,578㎡
- 교통안전시설 확충
 - 신호등신설 1개소, 경보등신설 6개소, 신호등 및 경보등보수 8개소
 - 교통안전표지판 설치 7종 180개소
- 계방산 먹거리촌 운영활성화
 - 홍보책자발간 배부 20,000부, 식품접객업소 지도단속

【 자치행정과 】

- 꽃길 및 화단조성
 - 꽃묘 16종 2,080,700본 식재(226,580㎡)
- 마을회관 신축 및 보수
 - 회관신축 5동, 보수 9동
- 민방위비상급수시설 설치 및 유지보수
 - 급수시설 설치 1, 유지보수 6
- 마을자치제 및 마을가꾸기 추진
- 2010동계올림픽 유치대비 환경정비
 - 공식후보도시 선정(8. 28일), 환경정비 예산확보(13개분야 1,238백만원)

- 읍면 정보이용센터 구축
 - 4개면(미탄, 방림, 대화, 용평)

【 재 무 과 】

- 지방세 체납관리 모빌시스템 구축
 - PDA 및 프로그램 구입, 5월 구축완료
- 전자입찰제 실시
 - 2002. 7. 1일부터 본격실시
- 공유재산 자료 인터넷 공개
 - 토지 6,700필지, 123km² 및 공유건물

【 문화관광과 】

- 대화도서관 건립
 - 부지정리 및 기초공사완료, 2층 바닥공사중(40%)
- 진부도서관 시설변경 및 운영
 - 1층 : 문화창작실, 개인연습실, 비디오방 폐지 → 컴퓨터 강으실로 활용
 - 2층 : 컴퓨터 강의실 → 아동열람실로 활용
- 무이예술관조성 및 운영
 - 조경공사 완료, 주차장 및 진입로 부지매입완료
 - 상징조형물 설치완료
- 덕거예술인촌 조성
 - 설계용역 완료, 교실 개·보수중
- 주진 ART-village조성
 - 농지전용 및 산림형질변경 허가 완료(공정 20%)
- 효석기념관 및 메밀향토자료관 건립
 - 문학관 1동(664.01m²), 관리동 1동(229.55m²) 건립
- 민속총서 발간

- 발간완료(2002.12.20)
- 평창군지 발간
 - 계약변경으로 2003년 5월 발간계획
- 문화유적 분포지도 제작
 - 자료조사중(공정 20%)
- 주요도로변 쉼터조성
 - 3개소(이목정, 간평, 횡계리)
- 마하지구 생태관광지 개발
 - 타당성 조사 및 기본계획수립 용역 발주(공정 90%)
- 평창공설테니스장 조성 완료
 - 테니스장 6면 설치
- 진부생활체육공원조성
 - 국토이용계획 변경승인(8. 31), 입찰완료등(공정 20%)
- 진부궁도장 조성
 - 기초공사중(공정 30%)
- 진부실내게이트볼장 건립
 - 진부생활체육공원조성 공사 발주후 사업시행계획
- 제11회 강원도민생활체전 및 시설공사 추진
 - 우레탄 포설공사 : 본경기장(12,730m²), 보조경기장(2,088m²)

【 환경복지과 】

- 오수처리시설설치지원사업
 - 바우개가든 외 19개소
- 용평면복지회관증축
 - 피로연장 및 다목적실 증축(지상2층 철근콘크리트330m²)
- 공설묘지 운영
 - 인력확보 : 기능직 1명, 일용직 1명
 - 실 적 : 단장 11기, 합장 5기, 납골단 3기
- 경로당신축 및 보수공사

- 8개소(읍면별 1개소) 완료
- 음식물쓰레기 자원화시설 설치 및 위탁운영
 - 정상운영
- 마하지구 공중화장실 설치
 - 화장실 1동 120m²(지상 1층, 지하 1층)
- 종합폐기물 처리단지 조성
 - 차기 후보지 선정(미탄면 창리1022-5일대)
- 평창군의 위생매립장 완벽운영
 - 저류조 증설, 우수배제구역 설치, 주민견학등 실시

【 임업경영과 】

- 산촌종합개발사업
 - 주차장, 허브단지 조성완료, 산림문화회관 부지조성
- 임도시설 사업
 - 대화면 하안미외 2개소 5.1km
- 산림병해충 방제사업
 - 수간주사(3,600ha), 위생간벌(850ha), 일반병해충(590ha)

【 건 설 과 】

- 평창교 가설공사
 - 평창읍 하리~종부리(교량가설 L=194m, B=21m, 접속도로 L=498m, B=21m)
- 신리~마평간 군도확포장
 - 대화면 신리~진부면 마평1리(터널 L=400m B=8m, 접속도로 L=400m B=8m)
- 주진~방림간 군도확포장
 - 접속도로 400m, 교량하부공 교대2기, 교각3기
- 창동~평촌간 군도(8호선)확포장

- 도로확포장 L=0.68km, B=9.0~12.0m
- 도돈~입탄간 농어촌도로확포장
 - 도로확장 L=0.98km (B=6.5m)
- 평안리농어촌도로확포장
 - 도로확포장 L=0.688km, B=6.5m
- 계촌~계촌간 농어촌도로 확포장
 - 도로확포장 L=0.43km, B=5.0m
- 개수2리~상안미간 농어촌도로확포장
 - 도로확포장 L=0.76km B=6.5m
- 덕거~노동간 농어촌도로확포장
 - 도로확포장 L=0.84km, B=8.0m
- 차항~춘두목간 농어촌도로확포장
 - 도로확포장 L=0.9km, B=5.0km
- 종부3리~종부3리간 농어촌도로확포장(사업보류)
 - 편입토지주 3인의 사전 기공승락 불가(종부 순환도로확포장으로 전환)
- 송정~호명간 도로교량 및 호명제정비공사
 - 도로확포장 L=0.2km B=10.0m
- 산지포지구 발기반정비사업
 - 대화면 신1, 2, 4리 및 대화6리 290.2ha
- 기화지구 발기반정비
 - 미탄면 기화리 30ha
- 여만지구 기계화경작로 포장
 - 포장 L=788m
- 고인돌지구 기계화경작로 포장
 - 포장 L=673m
- 하안미4, 5리 도수로정비 사업
 - 도수로 L=294m
- 대화~개수간 도로확포장
 - 도로확포장 L=1.71Km(B=6.5m)

- 창리~평안간 무공해채소 반출도로개설
 - 도로확포장 L=2.64Km(B=8.0m), 교량 L=20m
- 경관형성기본계획수립 : 사업미추진
 - 국토이용계획변경(오대산국립공원 구역조정), 업무담당부서 이관협의
(건설과 → 환경복지과)
- 소하천정비 종합계획수립
 - 159개소 393.9km
- 상안미 폐천부지개발계획수립용역
 - 61,763m²
- 재난위험교량 보수.보강
 - 여만, 천동교 : 연석보수 6m², 표면처리 28m², 균열보수 102m,
교면포장 및 방수 11a, 신축이음106m, 세굴단면복구2m
 - 송정 1교 : 연석보수 216m², 표면처리 480m², 균열보수 100m
세굴단면 복구 12m²
- 마하~문화마을간 진입교량가설
 - 교량 L=52m(B=7.0m), 접속도로 L=325m(B=5~8m)

【 도 시 과 】

- 대화도시계획도로개설공사
 - 도로개설 L=110m, B=6m
- 봉평도시계획도로 마무리
 - 도로개설 L=120m, B=12m
- 하진부도시계획도로 마무리 공사
 - 도로개설 L=220m, B=8m
- 상진부도시계획도로 마무리 공사
 - 도로개설 L=450m, B=6m
- 횡계도시계획도로마무리
 - 도로개설 L=275m, B=12m
- 평창소도읍정비

- 도로개설 L=174m, B=8m
- 오지개발사업(방림)
 - 마을회관 2동(동당30평), 포장 6건(3.4Km)
- 오지개발사업(용평)
 - 복지회관 1동(A=1,000m²)
- 미집행도시계획시설 재검토 및 재정비용역
 - 미집행도시계획시설 A=2,671,000m²
- 2002주거환경주택개량사업
 - 8개읍면 55동
- 마하리 취락구조개선 사업
 - 하수처리장 설치
- 기화리 취락구조개선 사업
 - 하수처리장 설치
- 미탄상수도 이전 및 확장
 - 지역주민 상반된 의견으로 공사중지
- 봉평상수도 시설확장
 - 봉평~장평간 관로부설 5.8Km
- 맑은물공급 대책사업
 - 관로공사 4.8km
- 간이상수도 정비사업
 - 신설1개소, 정비7개소
- 하수관거신설 및 정비
 - 하수관거정비 3.4Km
- 도암하수종말처리장 건설
 - Q=3,500톤/일, 찻집관로 7.7km
- 주진리 오수처리장 찻집관로시설
 - 찻집관로 설치 L=1km

【 보건의료원 】

- 장례식장 보수 및 인력충원 : 사업완료, 인력충원불가
 - 식당 및 난방보수 완료

【 농업경영과 】

- 토종잡곡명품화사업
 - 잡곡재배면적 50ha, 54농가
- 고랭지수출농산물지원사업
 - 23농가 대상(여름딸기, 파프리카)
- 지구자나무 단지조성
 - 비가람재배 하우스 1,000평
- 가시오가피단지조성
 - 비닐하우스 12동, 삼목 20천본
- 친환경농업육성사업(대규모)
 - 봉평면 무이·원길·평촌리
- 친환경농업육성사업(소규모)
 - 평창읍 주진1리
- 평창군 농업정보화센터구축사업
 - 농업기술센터 1식
- 대화초 명성되찾기
 - 비가림시설 3,600평, 천장개폐시설 4,200평, 자동개폐기 18동
스프링쿨러5,400평, 건조시설 10동, 동해방지기 2대, 유기질비료 12,300포, 포장재 1,600매, 유인물 5,640매
- 고랭지양파 육성지원
 - 5개읍면(육묘하우스 2,000평, 상온저장고 4동, 운반상자 18,700개
승용관리기 2대, 선별기 1대, 종자 5,000홉, 작형개선 0.7ha)
- 저온유통기반 확충
 - 41동(3평-4동, 5평-28동, 20평-8동, 30평-1동)

- 산머루 및 포도재배 확대지원
 - 산머루재배시설 3.4ha
- 버섯재배사 시설개선
 - 버섯재배사 2동 70평
- 산채재배단지 조성사업
 - 산채비가람하우스 25동 2,500평

【 축산경영과 】

- 축산분뇨 액비발효시설
 - 차량(4.5톤)구입, 1개소
- 축산분뇨 처리시설 설치
 - 47개소(액비저장조 3개소)
- 경주마 관광목장 조성
 - 패독 800평, 마사 100평, 종마5두 침 창고 40평
- 평창도축장시설개선
 - 도축시설 1개소(장평리 207-3외 2필지)
- 대관령한우 홍보입간판 제작
 - 평창휴게소(하행선) 1개소
- 수산물직매장 지원
 - 사업장 위치 변경 : 당초 미탄→경기도 용인시 기흥읍 구갈리 354-5
 - 사업주체 : 동강영어조합법인(최성열)

【 기술개발과 】

- 고품질 가공용감자생산시범사업
 - 봉평면 유포3리 1개소 10ha
- 지역특산물이용 상품화개발사업 연구
 - 사업완료

- 농업인 건강관리실 설치
 - 방림면 계촌3리
- 농가주거환경개선
 - 8읍면 14호
- 친환경화장실설치 사업
 - 2개소(평창, 진부)

IV. 審査分析 結果 不振事業(6件)

- 진부생활체육공원 조성(문화관광과)
 - 국토이용계획 변경승인(8.31승인)지연으로 사업 추진 지연
- 진부실내게이트볼장 건립(문화관광과)
 - 진부생활체육공원 조성사업 지연(연계추진)
- 종합폐기물처리단지조성(환경복지과)
 - 차기 후보지 선정 지연(미탄면 창리1022-5일대)
- 종부3리~종부3리간 농어촌도로확포장(건설과)
 - 편입토지주 3인의 사전 기공승락 불가로 사업시행 보류
⇒ 종부리 순환도로확포장으로 사업전환
- 경관형성기본계획수립
 - 업무담당부서 이관(건설과 → 환경복지과)
- 수산물 직매장지원(축산경영과)
 - 당초 사업예정지 지하수 고갈 및 부지매입 협의 지연으로 부지
개선정 지연