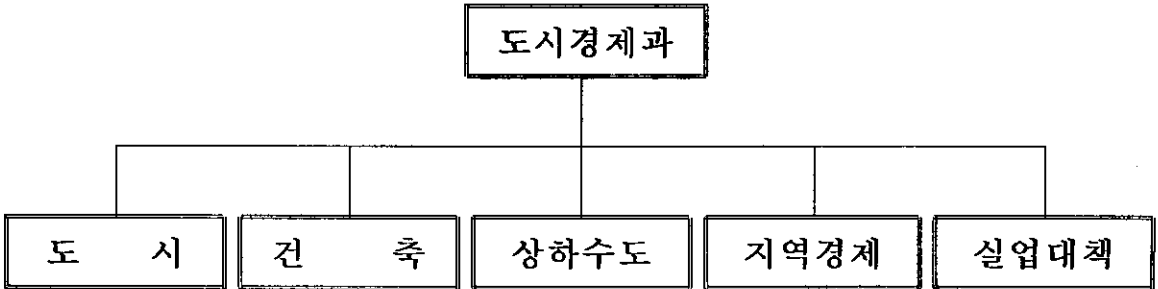


도시경제과 소관

일 반 현 황

1. 기 구 및 인 력

○ 기 구



○ 인 력

구분	계		5급		6급		7급		8급		9급		기능직	
	정원	현원	정원	현원	정원	현원	정원	현원	정원	현원	정원	현원	정원	현원
계	19	20	1	1	5	5	6	6	6	7	1	-	-	1
도시	5	6	1	1	1	1	1	1	2	2	-	-	-	1
건축	4	4	-	-	1	1	2	3	1	-	-	-	-	-
상하수도	4	4	-	-	1	1	1	1	1	2	1	-	-	-
지역경제	5	4	-	-	1	1	2	1	2	2	-	-	-	-
실업대책	1	2	-	-	1	1	-	-	-	1	-	-	-	-

2. 소관업무

① 도시분야

- 도시계획 입안 및 지적고시
- 도시계획시설 실시계획인가
- 토지형질변경 허가
- 도시계획구역내 미보상 용지에 관한사항
- 택지개발 실시에 관한 사업
- 소도읍 개발사업
- 옥외광고물 등 관리업무에 관한 사항
- 기타 도시계획에 관한 업무

② 건축분야

- 건축허가
- 건축물대장 관리 및 대장발급
- 농어촌 주거환경 개선
- 농촌 취락구조개선
- 국민주택 및 주택자금관리
- 전시시설(건물, 토지) 동원에 관한 사항

③ 상하수도 분야

- 상·하수도 사업의 기획 조성, 공사시행
- 하수종말 처리시설설치 및 관리
- 수도공사 대행업자 지정
- 음용수 수질관리
- 간이상수도 시설 및 유지관리
- 비상급수 시설에 관한 사항
- 기타 상하수도 관련업무

④ 지역경제분야

- 지역경제 및 상공에 관한 종합기획 조정
- 물가조사 및 정찰제 실시에 관한 사항
- 저축업무 및 금융지원 지도 감독
- 노동 및 조정에 관한 사항
- 상공에 관한 종합기획 조정
- 광공업등록 및 광산개발업무
- 주유소·가스업소에 관한 사항
- 가스안전관리계획 수립 및 가스업체 안전점검 사후관리
- 기타 지역경제, 통상에 관한 업무

⑤ 실업대책팀

- 공공근로사업 계획수립 및 집행
- 고용촉진 훈련
- 취업정보센터 운영
- 직업소개 업무

3. 도시계획 결정 및 현황

(단위 : 인구/명, 면적/km²)

구분	도시계획구역			용도지역			용도지구	최초결정	최초지적
	계획인구	거주인구	면적	주거지역	상업지역	녹지지역		최종고시	최종고시
계	52,000	20,845	14.759	3.586	0.505	10.668	0.982		
평창	10,000	5,239	2.341	0.548	0.105	1.688	-	'72.12.30 '92.10.24	'73. 6.25 '94. 4.10
대화	10,000	3,284	3.297	0.692	0.043	2.562	-	72.12.30 96. 3. 6	'73. 6.25 '96.3.26
봉평	5,000	1,760	1.862	0.367	0.066	1.429	0.118(자연취락지구)	'74.12.30 '96. 7. 6	'73. 6.25 '96. 7.23
진부	15,000	6,201	3.471	1.026	0.158	2.287	0.071(자연취락지구)	'72.12.30 '99.10.28	'73. 6.25 '99.11.13
황계	12,000	4,361	3.788	0.953	0.133	2.702	0.218(고도지구) 0.175(도시설계지구) 0.039(자연취락지구) 0.361(도시확장계획구역)	'74.12.31 '98. 7. 6	'76. 5.19 '98. 8.18

4. 상수도 현황('99. 10월말 현재)

구분 읍면	총인구 (명)	급수인구 (명)	보급율 (%)	시설용량 (m ³ /일)	급수량 (m ³ /일)	1인 1일 급수량 (ℓ)	급수전수 (전)
계	58,120	26,865	55.8	9,800	5,253	195	5,965
평창읍	10,301	6,680	64.8	4,000	1,307	195	1,955
미탄면	2,364	1,010	42.7	500	230	227	275
방림면	2,856	-	-	-	-	-	-
대화면	6,812	3,513	51.5	1,000	700	199	893
봉평면	4,875	1,940	40.5	600	367	189	409
용평면	3,262	815	24.9	700	162	198	203
진부면	11,076	9,211	83.1	2,000	1,672	181	1,360
도암면	6,664	3,696	55.4	1,000	815	220	870

5. 간이상수도 현황

계	계	평창	미탄	방림	대화	봉평	용평	진부	도암
간이상수도	43	7	2	11	14	3	-	4	2
소규모급수시설	71	22	21	1	7	5	10	4	1

6. 주요건축 허가동향

구 분	계	주거용	상업용	농업용	기 타
'98	78	25	25	6	22
'99	55	14	28	3	10
대비(%)	70	56	112	50	45

7. 노동조합 현황-----1개조합 219명

노동조합명	소재지	위원장	조합원수			쟁의발생	중재알선
			계	남	여		
용평리조트	도암면 황계리	김유인	219	167	52	-	-

8. 공장 및 가스업체 현황

공장등록-----55개업체

- 음식료품 : 17 ○ 종이인쇄 : 2 ○ 나무·가구 : 10
- 비금속광물 : 9 ○ 화학섬유·의복 : 9 ○ 조립,금속등 : 2
- 기 타 : 6

3. 진부시가지정비사업

사업개요

- 위 치 : 평창군 진부면 (부일가든입구~로터리)
- 사업량 : 시가지정비(도로) L=580m, B=20m
- 사업비 : 1,200백만원 (도비600, 군비600)

추진사항

- 2회추경에 도비 200백만원확보

향후추진계획

- 2000년도 사업비확보 후 설계 및 공사추진

4. 진부진입로 확 · 포장공사

사업개요

- 위 치 : 평창군 진부면 (진부I.C ~ 부일가든입구)
- 사업량 : 도로 확 · 포장 L=790m, B=20m
- 사업비 : 2,800백만원 (도비1,400, 군비1,400)
- 사업기간 : '97~2000년

추진사항

- 사업비확보 800백만원 (도비400, 군비400)
- 용지보상 및 실시설계완료

향후추진계획

- 2000년 사업비 확보 (2,000백만원) 후 사업완료

II 오지종합개발사업

□ 사업개요

- 위 치 : 방림. 봉평. 용평
- 사업량 : 방림 소하천정비사업 L=683m
봉평 노인복지회관 1동 306㎡
봉평 체육공원조성 6,670㎡
용평 농로포장 L=950m (5개소)
- 사업비 : 968백만원

□ 추진사항

- 방림 소하천정비사업 완료 (100%)
- 봉평 노인회관 70%
- 봉평 체육공원조성 30% → 년내 사업마무리
- 용평 농로포장 70%

III 평창소도읍정비사업

□ 사업개요

- 위 치 : 평창읍 하리(구경찰서~평창초등학교)
- 사업량 : 도로개설 L=404m, B=6m
- 사업비 : 1,340백만원 (국비 335, 군비 1,005)
- 사업기간 : '99. 1.~2000. 12.

□ 추진사항

- 편입용지보상 및 지장물 보상
(용지 15필지, 지장물 13건)

□ 향후추진계획

- 편입용지 및 지장물 보상협약 - 2000. 3.
- 3월공사 재착수 12월 사업완료

IV 상수도시설 확장사업

□ 사업개요

(금액단위 : 백만원)

사업명	사업량	사업비				종합 진도	비고
		전체	기투자	'99투자	금후계획		
계	4개사업	24,103	13,820	5,114	5,169	83%	
봉평상수도시설확장	Q=8,700T/D	9,111	5,162	1,200	2,749	95%	총진도70%
도암상수도시설확장	Q=4,000T/D	5,326	3,679	1,647	-	84%	
진부상수도시설확장	Q=9,500T/D	7,180	4,979	1,201	1,000	93%	월정구간추후연결
방림상수도 신설	Q=550T/D	2,486	-	1,066	1,420	45%	

□ 추진실적

- 취·정수시설 조기완공으로 급수난 해소(진부, 도암)
- 자동제어시설 우선 설치로 취수장 무인화 가동(진부, 도암)

□ 향후추진계획

- 진부상수도 1단계 완공 : '99. 12. 31(취·정수시설 가동중)
- 도암상수도 완공 : 2000. 6. 31

V 맑은물 공급사업

□ 사업개요

(금액단위 : 백만원)

사업명	사업량	사업비			종합 진도	비고
		전체	기투자	'99투자		
계	2개사업	1,654	1,064	590	94%	
평창상수도 노후관 교체사업	L=20.1km	1,220	662	558	95%	
미탄상수도 노후관 교체사업	L= 9.5km	434	402	32	100%	

□ 추진실적

- 누수율 감소 : 24%
- ※ 노후관 교체에 따른 성과 분석 중

VI 간이상수도 정비사업

□ 사업개요

(금액단위 : 백만원)

사 업 명	사 업 량	사업비	진도	비고
계	2개사업	150	99%	
방림 운교1리 간이상수도 신설	50가구 140명	60	98%	
용평 노동리 간이상수도 신설	55가구 155명	90	100%	

□ 추진실적

- 착 공 : '99. 4. 1
- 완공예정 : '99. 11. 30

VII 하수도 정비사업

□ 사업개요

(금액단위 : 백만원)

사 업 명	사 업 량	사업비	진도	
계	5개사업	653	95%	
평창시가지하수도 정비사업	L=463m	127	100%	
대화시가지하수도 정비사업	L=469m	172	100%	
진부시가지하수도 정비사업	L=610m	186	100%	
황계시가지하수도 정비사업	L=444m	118	100%	
읍면 하수도 준설	L=2km	50	100%	
대화체육관옆하수도 시설공사	L=226m	100	80%	

□ 추진실적

- 착 공 : '99. 6. 20
- 완공예정 : '99. 12. 30

VIII 공공근로사업

□ 사업개요

- 사업내용 : 등산로개설 외 16개사업
- 사업량 : 876명 (월73명)
- 사업비 : 1,181백만원 (국577, 도51, 군553)
- 사업기간 : '99. 1. 11 ~ 12. 30

□ 추진실적 (1~4단계)

- 사업비 : 715백만원 (국345, 도31, 군339)
- 투입인원 : 17개사업 782명 (연인원 24,959명)
- 주요사업내용
 - 등산로개설 : 8개소 60명 160백만원
 - 호적전산화사업 : 21명 90백만원
 - 야생화화단 및 꽃길조성사업 : 1개소 18명 42백만원
 - 초등학교급식지원사업 : 14개소 20명 60백만원
 - 우-드칩 생산사업 : 1개소 20명 54백만원
- ※ 행정자치부 실시 '99상반기 공공근로 우수사업장 선정
(진부야생화꽃길조성사업)

□ 향후추진계획

- 동절기 공공근로사업 추진
 - 사업기간 : '99. 11. ~ 2000. 2. 29
 - 내용 : '99 4단계사업 마무리 및 동절기 공공근로사업추진
(신청자 추가모집 및 사업선정시행)

IX 메밀향토자료관신축사업

□ 사업개요

- 위 치 : 봉평면 창동4리 산 176-2번지 일원
- 사업량 : 건물1동 180평 (자료관 80, 기념관 100)
- 사업비 : 1,170백만원 (교부세200, 도비300, 군비670)
- 사업기간 : '97. 11~'99. 12.

□ 추진실적

- 시공업체 선정
 - 건 축 : 서울 경향건설 유정욱
 - 전 기 : 진부 신일전업 송영식
 - 통 신 : 대화 광성통신 박기래
 - 감리용역 : 원주 새한건축 전선학
- 공사중지 지시중 : '99. 6. 24

□ 향후추진계획

- 자료관 + 기념관 = 한건물로 신축
- 건물착공 : '99. 12월

□ 문제점 및 대책

- 메밀향토자료관 사업변경 승인완료(자료관=기념관) : '99. 7. 15
- 금년 미완공시 교부세2억 반납 : 공사착공후 선급금으로 지출
- 기존계약업체와 공사해약시 위약금지급
 - ⇒ 기존업체와 공사계약 건물신축

현 안 사 업

I 오지종합개발 5개년사업추진

□ 사업개요

- 대상지 : 미탄, 방림, 봉평, 용평면
- 투자사업비 : 면당 20억 계 80억
- 사업기간 : 2000 ~ 2004년 (5개년)

□ 세부추진계획

- 강원도 지침시달 후 추진방향 확정
- 가급적 전체 마을대상으로 주민불편해소, 생산기반시설 우선 투자

II 봉평면사무소 진입로 개설

□ 사업개요

- 위 치 : 평창군 봉평면 창동리 (보금당~면사무소)
- 사업량 : 도로개설 L=170m, B=6m
- 사업비 : 1,000백만원 (도비 500, 군비 500)

□ 세부추진계획

- 2000년 도비 500백만원 지원요청
- 군비는 2000년 당초예산에 500백만원 요구중임
- 2000년 설계, 보상, 공사추진

Ⅲ 건축행정정보화 추진

□ 사업개요

- 사업량 : 건축행정관리 시스템 구축
 - 건축인·허가 업무관리, 건축물대장 관리, 국민주택 기금관리
- 사업비 : 120백만원 (국비80, 군비40)
- 사업기간 : 2000. 1. ~ 2000. 6.

□ '99이전 추진실적

- 건축물대장 전산화작업 추진중(2000년2월 완료예정)
- 건설교통부와 쌍용정보통신과의 계약완료

□ 세부추진계획

- 2000년 상반기중 건축행정 관리시스템 구축완료

□ 예상문제점 및 대책

- 2000년 군비 요구중

Ⅳ 도암하수처리장 신설

□ 사업개요

- 위치 : 도암면 수하리 (덕장 밀)
- 사업량 : 처리용량 3,500T/D, 차집관로 4.4km
- 사업비 : 10,000백만원 (양여금5,300, 교부세1,700, 물이용부담금3,000)
- 사업기간 : 2000. 1 ~ 2002. 12

□ 세부추진계획

- 설계(2000. 8), 착공(2000. 10), 준공(2002. 12)

□ 예상문제점 및 대책

- 수혜자 및 원인제공자에 대한 운영비 부담요구
 - 운영비중 군비 부담분(30%)의 50%를 강릉시 한전에서 부담토록 강릉수력관련실무협의회에서 협의중