

서면답변서

소 속	평 창 군 의 회	질문위원	김진석 위원
답 변 자	평 창 군 수 (산림과장)	답변일자	2006. 12. 12
회 의	제135회 평창군의회(정례회) 제3차 예산결산특별위원회		

질문요지

- 2007년도 국토공원화 예산요구편성에 대한 읍·면 사업계획서 자료제출

답변내용

- 2007년도 국토공원화 예산 편성 관련 읍·면 사업계획서
- 읍·면 사업계획서 자료 별첨 1부.

“2014동계올림픽은 강원도 평창에서!”



평 창 군



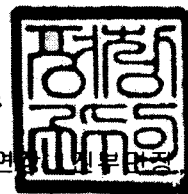
수신자 수신자 참조
(경유)

제 목 2007년도 국토공원화 예산요구 및 사업계획서 제출

기획감사실-10701(2006.09.05)호 관련으로 「2007년도 당초예산편성 요구자료 제출」에 따라 자체사업의 일환으로 아름다운 평창군 가꾸기사업, 국토공원화, 소공원화 사업, 마을숲 가꾸기등 국토공원화에 따른 예산 요구 및 사업계획서를 9.22일까지 제출하여 주시기 바라며, 2014실사를 대비한 특화될수 있는 사업계획을 적극 창안해 주시기 바랍니다.

붙임 사업계획서 서식 1부(양식변경 가능). 끝.

평 창 군 수



수신자 평창읍장, 미탄면장, 방림면장, 대화면장, 봉평면장, 용평면장, 내부면장, 도암면장

지방임업서기	이미진	자원개발담당	교육	산림과장	전결 09/15
				김남식	

협조자

시행 산림과-11317 (2006.09.15.) 접수 평창읍사무소-5696
우 232-807 강원도 평창군 평창읍 하리 210-2 본관4층 / http://www.happy700.or.kr
전화 033-330-2415 전송 033)330-2591 / dlal4016@happy700.go.kr / 공개

“2014동계올림픽은 강원도 평창에서!”



평 창 읍



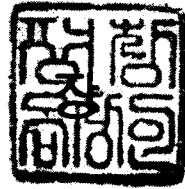
수신자 평창군수 (산림과장)
(경유)

제 목 2007년도 국토공원화 예산요구 및 사업계획서 제출

산림과 - 11317(2006.09.15)호와 관련하여 2007년도 국토공원화 예산요구 및 사업계획서를 붙임과 같이 제출합니다.

붙임 : 1. 사업계획서 1부.

평 창 읍



수신자

지방행정서기보 **김동성**

산업담당 **김진평**

09/29
평창읍장 **박현장**

협조자 총무담당 **이민우**

시행 평창읍사무소-6083 (2006.09.29.) 접수 산림과-12160 (2006.09.29.)
우 232-806 강원도 평창군 평창읍 중리 355-1번지 / <http://pc.happy700.or.kr>
전화 033-330-2661 전송 033-330-2631 / grgrgrmoon@hanmail.net / 공개

2007년 노람뜰 및 바위공원 주변 공원조성 사업계획서

주 관 부 서	평창읍사무소 산업계
투자우선순위	1
기준보조율(%)	
사 업 분 류	소공원 가꾸기

1. 필요성

- 1) 평창읍의 관광자원이 될 수 있는 바위공원 및 노람뜰의 진입로에 화단을 조성하여 관광객에게 더 좋은 이미지 제고
- 2) 바위공원 및 노람뜰에 소공원을 조성하여 좀 더 나은 환경에서 여가를 즐길 수 있게 함

2. 사업개요

- 1) 위 치 : 평창읍 중리 노람뜰 일대
- 2) 사업기간 : 2007년
- 3) 사업내용 : A. 노람뜰 진입로 화단 조성
B. 바위공원 일대 소공원 조성
- 4) 투자계획

(단위: 천원)

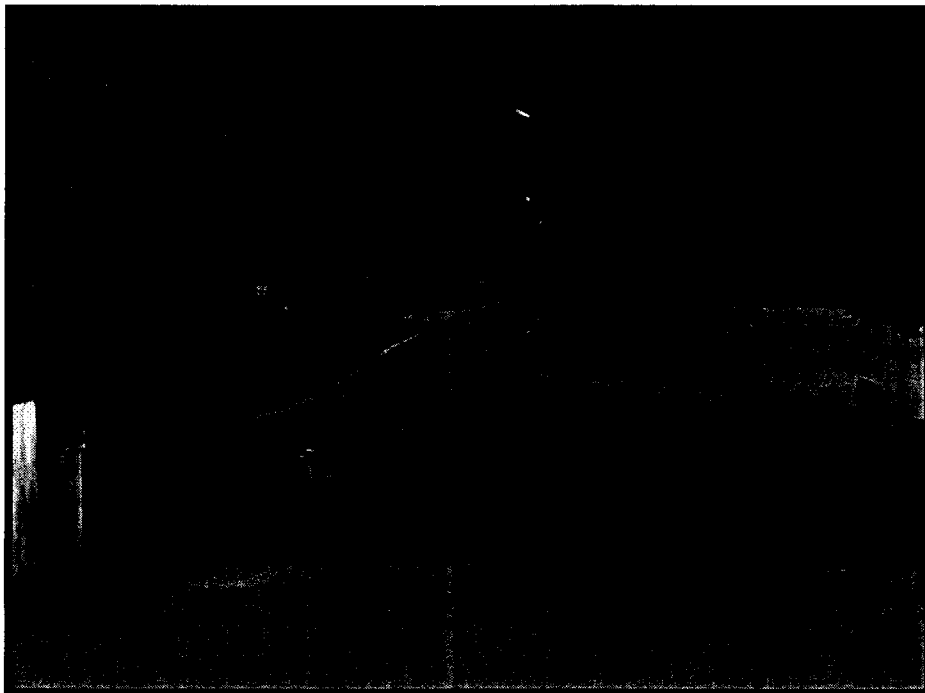
구 분	총사업비	2007년 예산	비고
군 비	100,000	100,000	

3. 2007년도 예산요구액 산출기초 및 내역

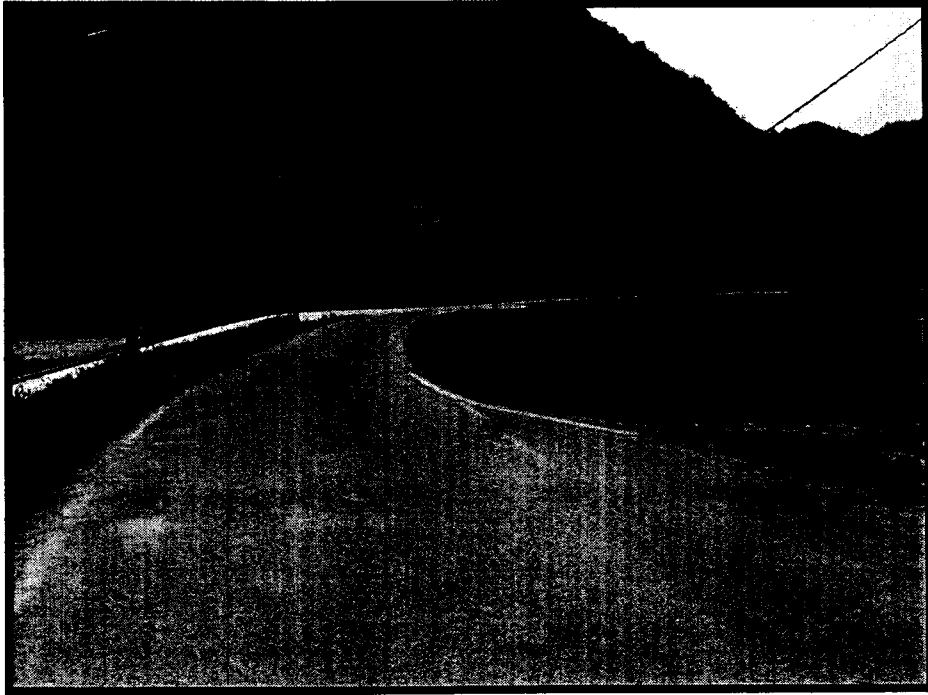
사업추진구간	사업량	사업비(천원)	비 고
계		100,000	
노람뜰 일대	상리다리~바위공원 도로변 화단조성(2Km)	30,000	
	바위공원 및 노람뜰 주변 공원조성	70,000	

4. 현장사진

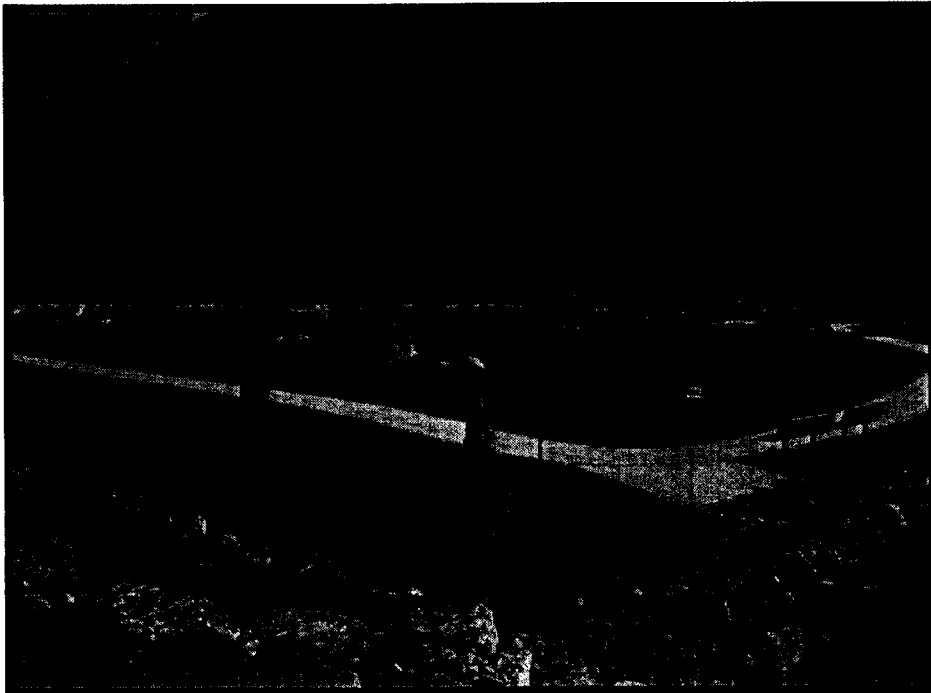
(노람뜰 진입로-1)



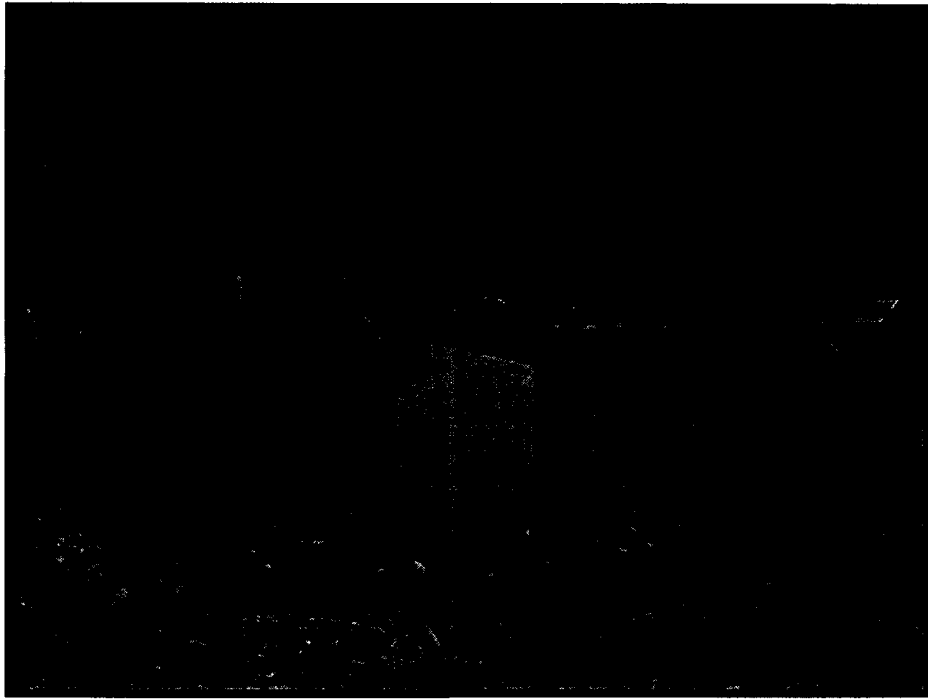
(노람뜰 진입로-2)



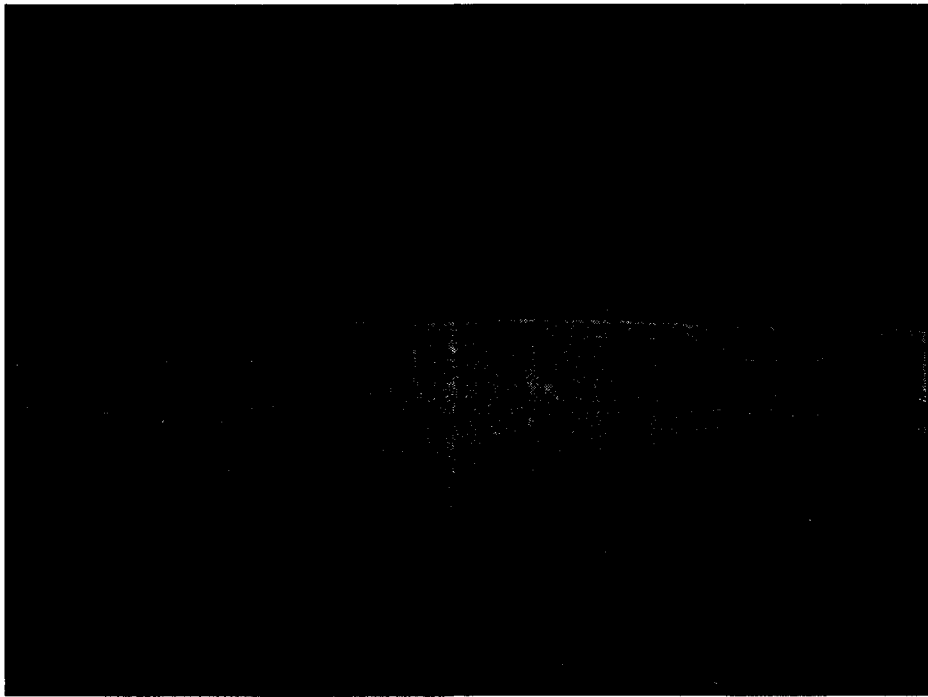
(바위공원-1)



(바위공원-2)



(노람뜰)



2007년 유동~약수 하천변 공원조성 사업계획서

주 관 부 서	평창읍사무소 산업계
투자우선순위	2
기준보조율(%)	
사 업 분 류	유동~약수 하천변 공원조성

1. 필요성

유동~약수 둔치 조성계획은 지역주민들의 숙원사업인 쾌적하고 안락한 휴식 공간을 만들고 지역주민 및 외지인들이 즐겨 찾는 휴양지로 조성하여 지역 농특산물판매 등을 통한 지역경기 활성화에 기여하기 위함

2. 사업개요

- 1) 위 치 : 평창읍 유동리~약수리 하천변
- 2) 사업기간 : 2007년
- 3) 사업내용 : 2006년 조성한 하천변 공원의 추가 사업

4) 투자계획

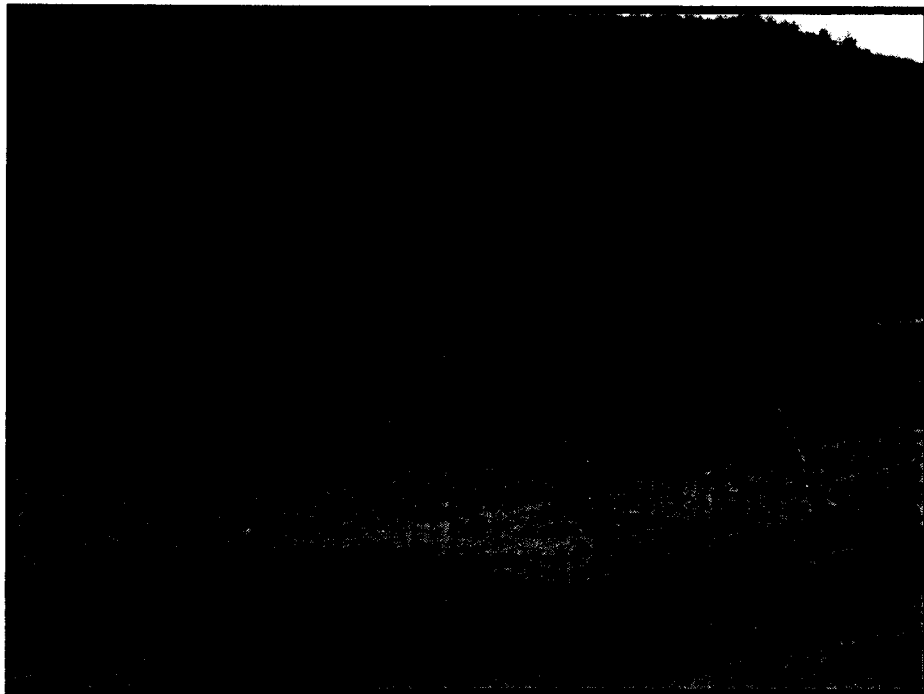
(단위:천원)

구 분	총사업비	2006년예산	2007이후	비고
균 비	100,000	50,000	50,000	

3. 2007년도 예산요구액 산출기초 및 내역

사업추진구간	사업량	사업비(천원)	비 고
계		50,000	
유동~약수 하천변	잔디 식재	10,000	
	휴식 공간 조성	10,000	
	나무식재 및 관리	30,000	

4. 현장사진



2007 평창읍 마을가꾸기 사업 계획서

주 관 부 서	평창읍사무소 산업계
투자우선순위	3
기준보조율(%)	
사 업 분 류	마을 가꾸기

1. 필요성

- 1) 지역 주민들에게 쾌적한 생활환경 제공.
- 2) 지역 주민들에게 휴식 공간 제공.
- 3) 관광객들에게 좋은 이미지 제고.

2. 사업개요

- 1) 위 치 : 평창읍 관내
- 2) 사업기간 : 2007년
- 3) 사업내용 A. 도로변 화단 가꾸기
B. 공원 조성
- 4) 투자계획

(단위:천원)

구 분	총사업비	2006년예산	2007이후	비고
균 비	67,500	17,500	50,000	

3. 2007년도 예산요구액 산출기초 및 내역

사업추진구간	사업량	사업비(천원)	비 고
계	30개소	50,000	
평창읍 관내	평창읍 시가지 5개소	10,000	화단조성
	우회도로	5,000	화단조성
	문화예술회관 입구 및 2개소	3,000	화단조성
	평창읍 외각 15개소	20,000	화단조성 및 도로주변 정리
	평창읍 소공원 4개소	10,000	공원조성 및 정비
	군청진입사거리 및 종부다리	2,000	화단조성

2007년 종부 둔치 공원조성 사업 계획서

주 관 부 서	평창읍사무소 산업계
투자우선순위	4
기준보조율(%)	
사 업 분 류	소공원 가꾸기

1. 필요성

- 1) 지역 주민들에게 좀 더 나은 휴식 공간 제공
- 2) 여름철 관광객 유치에 기여.

2. 사업개요

- 1) 위 치 : 평창읍 종부 둔치
- 2) 사업기간 : 2007년
- 3) 사업내용 A. 종부 둔치 주변 산책로 화단 조성
 B. 둔치 내 공원 조성

4) 투자계획

(단위:천원)

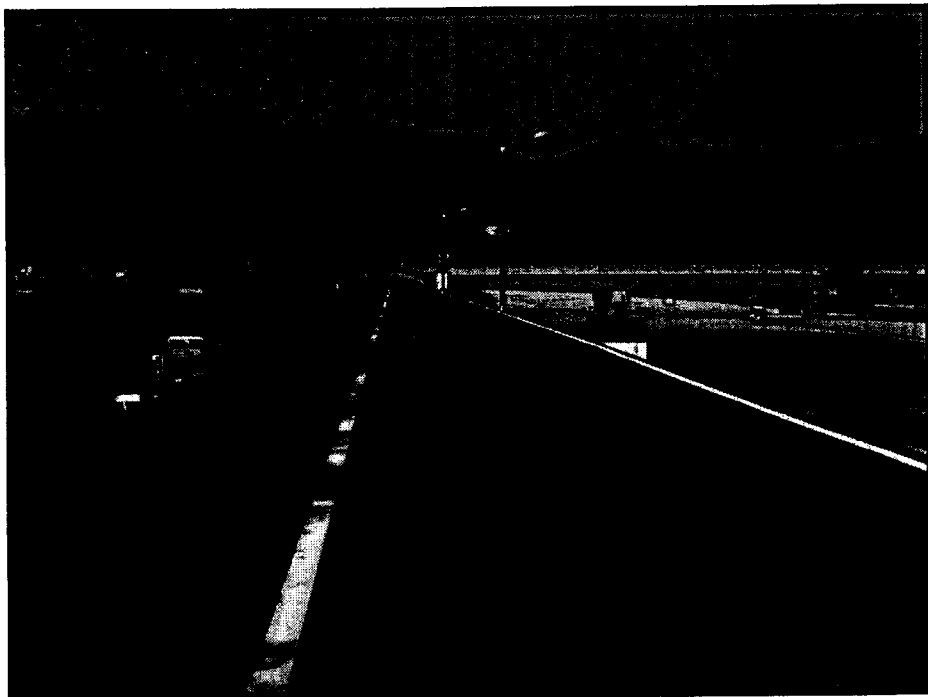
구 분	총사업비	2007년 예산	비고
군 비	40,000	40,000	

3. 2007년도 예산요구액 산출기초 및 내역

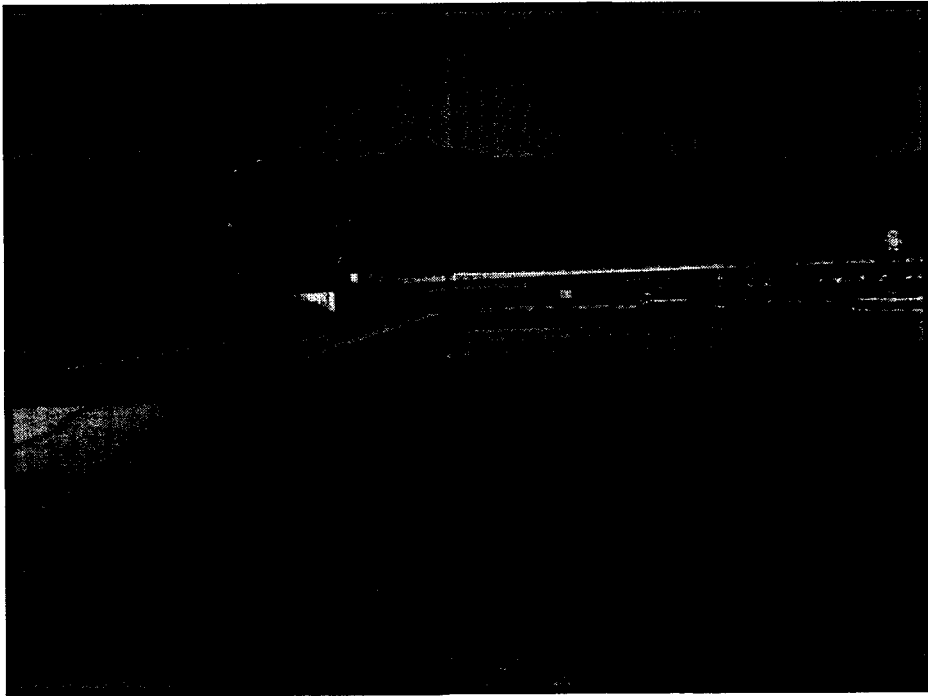
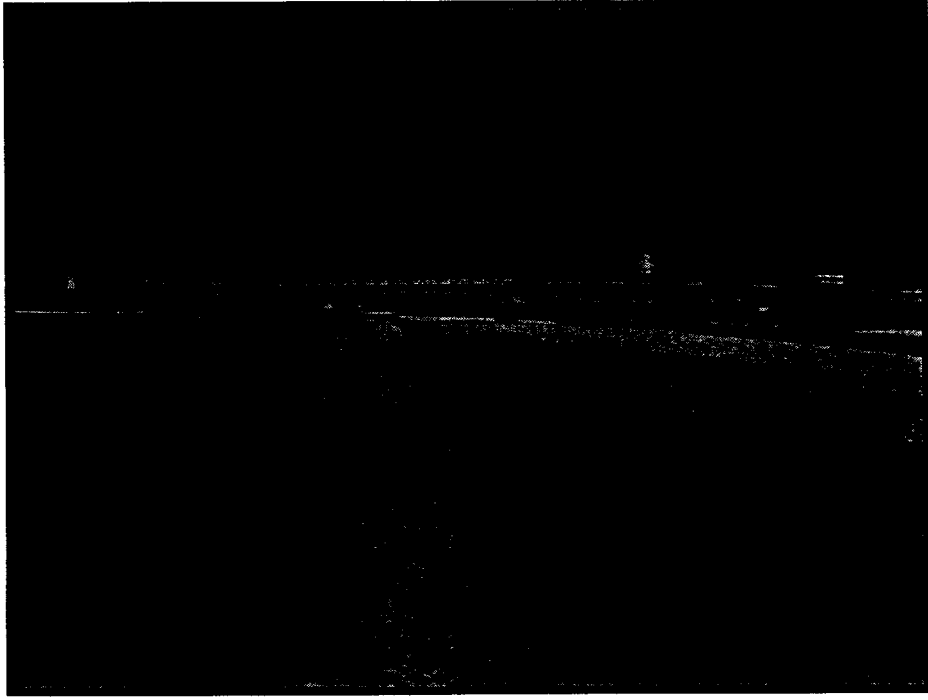
사업추진구간	사업량	사업비(천원)	비 고
계		40,000	
노람뜰 일대	둔치주변 화단 조성(2Km)	10,000	
	둔치 주변 나무 식재	20,000	
	둔치 내 소공원 조성 2개소	10,000	

4. 현장사진

(종부 둔치 주변 도로)



(중부 둔치 내부)





“2014동계올림픽은 강원도 평창에서!”



미 탄 면



수신자 평창군수
(경유)

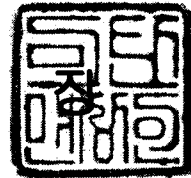
(산림과장)

제 목 2007국토공원화 당초예산 사업계획서 제출(수하지구)

자치행정-4202(2005.06.03)호 와관련으로 군수와 우리면 이장과의 대화시
건의사항인 수하지구 3개마을(마하,기화,한탄)가로수 조성사업을 연계하여 사업추진
하고자 불임과 같이 사업계획서를 제출 하오니 당초예산에 반영하여 주시기 바랍니다.

- 불 임 1. 사업계획서 1부.
- 2. 마을별 식재목 1부, 끝.

미 탄 면



수신자

10/02

지방기능9급

이철호

산업개발담당

여은기

미탄면장

박양기

협조자

총무담당

이종하

시행 미탄면사무소-3964 (2006.10.02.)

접수 산림과-12199

(2006.10.02.)

우 232-822 강원도 평창군 미탄면 창리 618-1

/ <http://www.happy700.or.kr>

전화

전송 033-330-2632 /

/ 공개

[서식2]

사업계획서 (마을길가꾸기)

주 관 부 서	
투자우선순위	
기준보조율(%)	
사 업 분 류	

※ 사업분류 : 마을길 가꾸기(가로수심기)

□ 필요성

지역을 찾는 관광객 및 외국인에게 깨끗하고 아름다운 평창을 소개하는 계기필요.

□ 사업개요

- 위 치 : 미탄면 수하지구(한탄리,기화리,마하리)
- 사업기간 : 2007년도
- 사업내용 : 마을길가꾸기(가로수심기)
 - 국도42호(한탄입구)~기화경계 군도, 군도~한탄분교
 - 기화2교250m후방부터~기화교앞 송어양식장
 - 본동 ~ 문화마을
- 투자계획

구 분	총사업비(만원)	기 식재(본)	2007년도(만원)	비고
균 비	145,472	2,530	145,472	

□ 2007년도 예산요구액 산출기초 및 내역

- 교목류 주당 69,288원 × 800주 = **55,430,400원**
- 산출내역
 - 흉고직경에 의한식재(흉고직경 5cm 이하)
 - 조경공 0.23×71,972 = 16,553원 보통인부 0.14×55,252= 7,735원
 - 노무비 = 24,288원 재료비 = 45,000원 계=69,288원
- 관목류 주당 2,580원 × 34,900주 = **90,042,000원**
 - 나무높이 0.3미만
 - 조경공 0.005 × 71,972 = 359 보통인부 0.004 × 55,252 = 221원
 - 노무비 = 580원 재료비 = 2,000원 계=2,580원

□ 마을별 식재 현황

일련 번호	장 소 (노선)	연장 (km)	기 조성(2006)			장 소 (노선)	연장 (km)	신규 조성(2007)											
			식재 유형별(본)					계	왕벚 나무	개량벚 나무	청단풍	자산홍 찰쭉	진달래	감나무	접벚꽃	수양벚	홍매화	보리수	마기목
계	찰쭉	왕벚 나무	계	왕벚 나무	개량벚 나무	청단풍	자산홍 찰쭉												
1	한탄리		2,530	2,500	30	한탄리, 한탄일구~기화경계		계	왕벚 나무	개량벚 나무	청단풍	자산홍 찰쭉	진달래	감나무	접벚꽃	수양벚	홍매화	보리수	마기목
2						한탄리, 군도 ~ 한탄경계			500					500	200	200	1,500		
3						기화리, 기화2교250m후방부터 ~ 기화교회앞 송어양식장				300			1,500					500	
4						미하리, 본동~문화마을					300	30,000							200
						합 계	36,700본		500	300	300	30,000	1,500	500	200	200	1,500	500	200

“2014동계올림픽은 강원도 평창에서!”



미 탄 면



수신자 평창군수
(경유)

(산림과장)

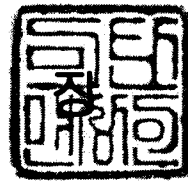
제 목 2007년도 국토공원화 사업계획서 제출

1. 산림과-11317(2006.09.15)와 관련임.

2. 2007년도 국토공원화에따른 당초예산 요구 및 사업계획서를 붙임과 같이
제출 합니다.

붙임 : 국토공원화 사업계획서 1부, 끝.

미 탄 면



수신자

09/25

지방기능9급

이길호

산업개발담당

여은기

미탄면장

박영기

협조자

시행 미탄면사무소-3818 (2006.09.25.)
우 232-822 강원도 평창군 미탄면 창리 618-1
전화 전송 033-330-2632 /

접수 산림과-12018 (2006.09.25.)
/ http://www.happy700.or.kr
/ 공개

[서식2]

사업계획서 (마을길가꾸기)

주 관 부 서	
투자우선순위	
기준보조율(%)	
사 업 분 류	

※ 사업분류 : 소공원가꾸기, 하천변 가꾸기, 마을길 가꾸기(꽃심기, 가로수심기 등), 마을숲 가꾸기, 관청가꾸기, 등.자유 기업

□ 필요성

2014년 동계올림픽 유치를 위하여 지역을 찾는 관광객 및 외국인에게 깨끗하고 정감가는 평창을 소개하는 계기필요.

□ 사업개요

- 위 치 : 미탄면 일원
- 사업기간 : 2007.04~2007.06까지
- 사업내용 : 마을길가꾸기(가로수심기) L = 1km
- 투자계획

(단위:천원)

구 분	총사업비	기투자	2006년예산	2007이후	비고
군 비	20,786				

□ 2007년도 예산요구액 산출기초 및 내역

○ 산출기초 주당 69,288원 × 300주 = 20,786,400원

○ 산출내역

- 흉고직경에 의한식재(흉고직경 5cm 이하)

조경공 0.23×71,972 = 16,553원 보통인부 0.14×55,252= 7,735원

계= 24,288원

- 왕벚나무 주당 = 45,000원

□ 기 시행된 예시(국내 국외의 사례사진 첨부)

“2014동계올림픽은 강원도 평창에서!”



방 림 면



수신자 평창군수
(경유)

(산림과장)

제 목 2007년도 국토공원화사업 당초예산 요구 및 사업계획서 제출

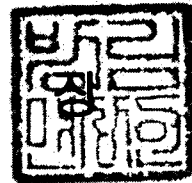
산림과-11317(2006.9.15)호와 관련 우리면의 2007년도 국토공원화사업에 따른 예산을 아래와 같이 요구하오니 예산에 반영될 수 있도록 하여 주시기 바랍니다.

○ 2007년도 국토공원화사업 예산요구내역

사업내용	소요예산(천원)	비 고
소공원 및 화단조성	75,920	
도로변 꽃길 조성	30,000	
무궁화 묘목 식재	28,000	
합 계	133,920	

붙 임 : 사업계획서 1부. 끝.

방 림 면



수신자

지방행정주사보

산업담당

방림면장

09/22

협조자

시행 방림면사무소-4119 (2006.09.22.) 접수 산림과-11992 (2006.09.22.)

우 232-813 강원 평창군 방림면 방림1리 1268번지 / http://happy700.or.kr

전화 033-330-2603 전송 033)330-2633 / wwwit1978@naver.com / 공개

소공원 및 도로변 꽃길조성

주 관 부 서	
투자우선순위	
기준보조율(%)	
사 업 분 류	

□ 필 요 성

평창군의 주요관문인 방림면을 찾는 관광객들과 주민들에게 다시 찾고 싶은 기분좋은 평창군의 이미지를 제공하기 위하여 아름답고 쾌적한 소공원 및 도로변 꽃길을 조성하고자 함.

□ 사업개요

- 위 치 : 평창군 방림면 방림리, 운교리, 계촌리 일원
- 사업기간 : 2007년 3월 ~ 12월
- 사업내용 :

- 소공원 및 화단조성

 ▶ 뱃재 도로변 화단조성

 ▶ 방림삼거리 및 계촌시가지 화분구입

 ▶ 방림1리~운교3리 도로변 옹벽뒤 철쭉 및 화단조성

 ▶ 운교1리 도로변 옹벽뒤 철쭉 및 화단 조성

- 도로변 꽃길 조성 : 방림42번 국도변

 ▶ 도로변 화단 꽃 식재 : 철쭉, 벌개미취, 잔디패랭이 등

- 방림1리 42번국도변(방림1리,너운리진입로 ~운교3리) 무궁화 식재

○ 투자계획

(단위:천원)

구 분	총사업비	기투자	2006년예산	2007이후	비고
군 비	133,920			133,920	

□ 2007년도 예산요구액 산출기초 및 내역

○ 산출기초 및 내역

- 소공원 및 화단조성 : 75,920천원
 - 벚재 도로변 화단조성 : 15,000천원
 - 방림삼거리 및 계촌시가지 화분구입 : 9,000천원
 - 방림1리~운교3리 도로변 옹벽뒤 철쭉 및 화단조성 : 24,640천원
 - 운교1리 도로변 옹벽뒤 철쭉 및 화단 조성 : 27,280천원
- 도로변 꽃길 조성에 따른 꽃묘 구입 : 30,000천원
 - 잔디패랭이, 철쭉, 벌개미취, 천수국 등
- 무궁화 식재 : 28,000천원

□ 기 시행된 예시(국내 국외의 사례사진 첨부)

“2014동계올림픽은 강원도 평창에서!”



봉 평 면



수신자 평창군수
(경유)

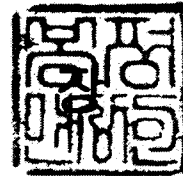
(산림과장)

제 목 2007년도 국토공원화사업 예산요구 및 사업계획서 제출

산림과-11317(2006.09.15)호와 관련하여, 우리면의 2007년도 국토공원화사업 예산요구 및 사업계획서를 붙임과 같이 제출합니다.

붙임 : 사업계획서 1부. 끝.

봉 평 면



수신자

지방행정서기보

정재익

산업담당

박희도

봉평면장

김종래

09/22

협조자

시행 봉평면사무소-4982

(2006.09.22.)

접수 산림과-11993

(2006.09.22.)

우 232-920 강원도 평창군 봉평면 창동리 345번지

/ <http://bp.happy700.or.kr>

전화

전송 033-330-2635 /

/ 공개

07년 국토공원화사업

주 관 부 서	
투자우선순위	
기준보조율(%)	
사 업 분 류	

□ 필요성

- 2014년 평창동계올림픽 개최 후보지 및 사계절 관광휴양지로서의 여건 마련은 물론 쾌적한 환경조성으로 우리지역을 찾는 관광객들에게 볼거리 및 휴식공간 제공 및 시민의 정서 함양

□ 사업개요

- 위 치 : 평창군 봉평면 창동리, 평촌리, 원길리 일원
- 사업기간 : 2007. 3 ~ 12월
- 사업내용 : 하천변 & 마을길 가꾸기, 소공원 가꾸기
- 투자계획

(단위:천원)

구 분	총사업	기투자	2006년예산	2007예산	비고
군 비	62,500	.	12,500	50,000	

□ 2007년도 예산요구액 산출기초 및 내역

- 산출기초 - 사루비아 35,000본 × 350원 = 12,250,000원
 - 팬지 20,000본 × 350원 = 7,000,000원
 - 인건비 100일 × 55,000원 = 5,500,000원
 - 굴삭기(6W) 5일 × 400,000원 = 2,000,000원
 - 덤프(15t) 2일 × 300,000원 = 600,000원
 - 객토비 55차 × 30,000원 = 1,650,000원
 - 화목류 35,000본 × 700원 = 21,000,000원
- 산출내역 - 꽃나무 식재 및 화단조성 28백만원
 - 소공원 등 휴식공간 조성 22백만원

“2014동계올림픽은 강원도 평창에서!”



진 부 면



수신자 평창군수
(경유)

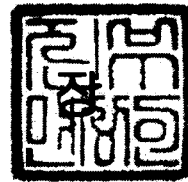
(산림과장)

제 목 2007년도 국토공원화 예산요구 및 사업계획서 제출

산림과-11317(2006.9.15)호 관련으로 2007년도 국토공원화 예산요구 및 사업계획서를 붙임과 같이 제출합니다.

붙임 : 사업계획서 1부. 끝.

진 부 면



수신자

지방행정주사보

신용용

산업담당

이영배

진부면장

16927)

09/21

협조자

총무담당

이대환

시행 진부면사무소-6058

(2006.09.21.)

접수 산림과-11977

(2006.09.21.)

우 232-948 강원도 평창군 진부면 하진부리 251-2

/ jb.happy700.or.kr

전화 033-330-2667

전송

033-330-2637

/ teran-65@hanmail.net

/ 공개

[서식2]

아름다운 평창군 가꾸기 사업

주 관 부 서	
투자우선순위	
기준보조율(%)	
사 업 분 류	

※ 사업분류 : 소공원가꾸기, 하천변 가꾸기, 마을길 가꾸기(꽃심기, 가로수심기 등), 마을숲 가꾸기, 관청가꾸기, 등.자유 기입

□ 필요성

- 산꽃약풀 축제장 조성 마무리를 통한 지역축제 활성화
- 도로변 소공원화(화단)조성으로 2014를 대비하고, 지역축제와 연계한 지역이미지 향상

□ 사업개요

- 위 치 : 하진부1리 산꽃약풀축제장의 4개소
- 사업기간 : 2007년 3월 ~ 12월
- 사업내용 :
 - 하진부1리 산꽃약풀축제장 화단조성 마무리
 - 간평1리 간평화단 정비(국도6호선)
 - 하진부3리 우일레미콘 입구변 (국도 59호선)
 - 상진부3리 바르게살기위원회 화단 정비(국도6호선)
 - 두일·탑동 꽃길조성(군도 8호선)

○ 투자계획

(단위:천원)

구 분	총사업비	기투자	2006년예산	2007이후	비고
군 비	62,500		32,500	30,000	

□ 2007년도 예산요구액 산출기초 및 내역

○ 산출기초

- 야생화등 꽃묘구입 : 1,000원 × 20,000본 = 20,000,000원
- 성토등 기타 재료비 : 10,000,000원

○ 산출내역(간단히 설명)

세 부 사 업 명	규 모	소요사업비	비 고
계	2,300평	30,000,000	
하진부1리 산꽃약풀축제장 조성 마무리	1,000평	10,000,000	
간평1리 간평화단 정비	400평	6,000,000	국도6호선
하진부3리 “우일레미콘”입구 도로변	300평	5,000,000	국도 59호선
상진부3리 바르게살기위원회 화단	300평	5,000,000	국도6호선
두일·탑동리 화단 정비	300평	4,000,000	군도8호선

□ 기 시행된 예시(산꽃약풀축제장 조성)

